

Matinée politique de la Ville

28 novembre 2025

ENTREPRENEURIAT
quartiers2030



ENTREPRENEURIAT quartiers2030



Mots de bienvenu



**PRÉFET
DE LA RÉGION
RÉUNION**

*Liberté
Égalité
Fraternité*

bpifrance

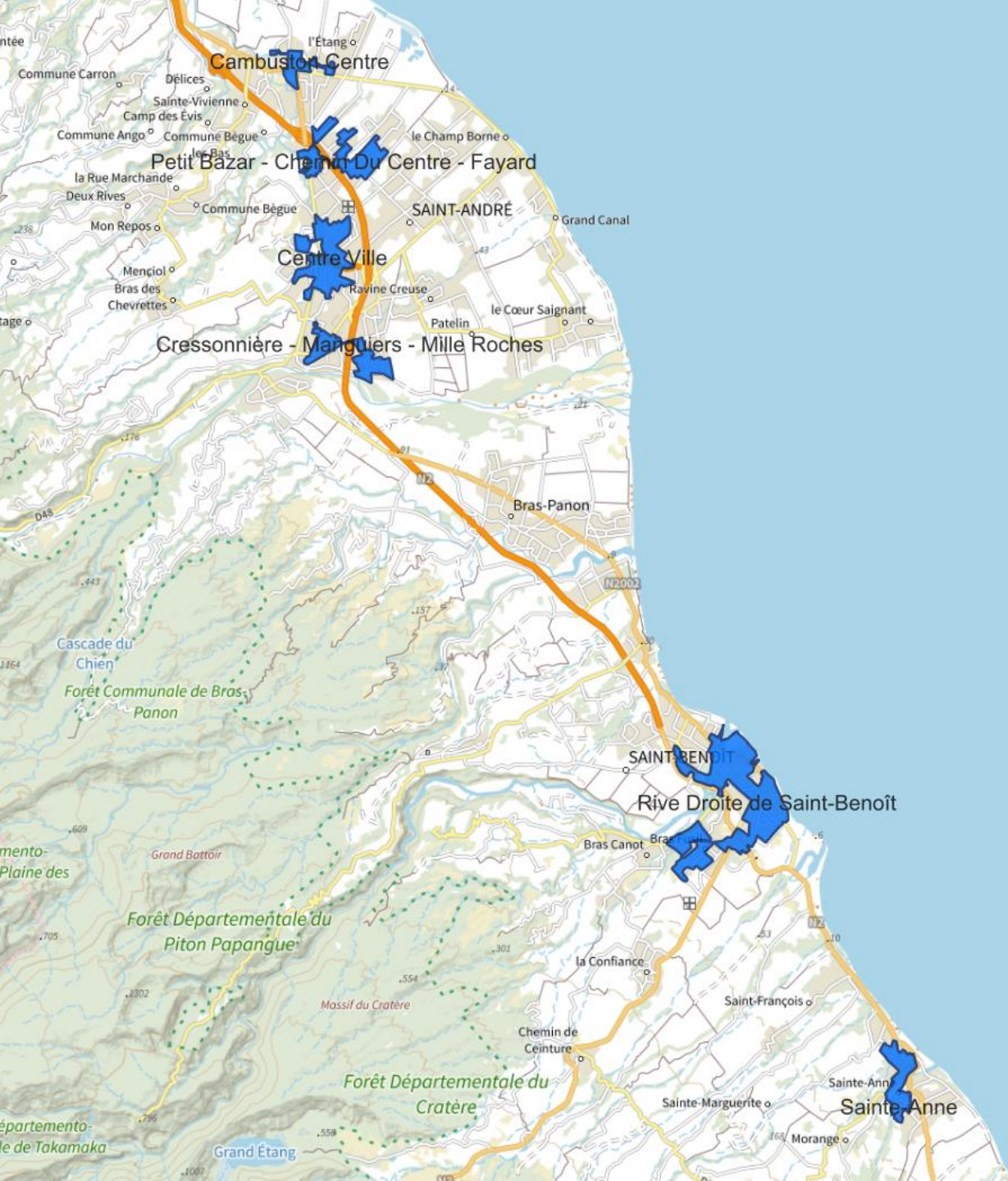
ENTREPRENEURIAT
quartiers2030



MAISON DE L'EMPLOI
du Nord de La Réunion



CR·C SUR



- **6** Quartiers prioritaires
- Population municipale vivant en quartier prioritaire 2024 = **26 206**
- Part de la population municipale vivant en quartier prioritaire 2024 = **20,5 %**



France
Travail

Pour qui ? Comment ?



Cofinancé par
l'Union européenne

- **Le Public** : les demandeurs d'emploi inscrits à France Travail et ayant un projet de création.
- **Actualisation du profil et orientation** vers les référents création d'entreprise :
 - portefeuille AGILE : demandeurs d'emploi autonomes dans leur démarche nécessitant d'être guidé selon les besoins exprimés.
 - portefeuille INTENSIF : demandeurs d'emploi nécessitant un suivi minimum de 2 entretiens par mois

Offre de service dématérialisé



Thématiques ▼

On vous guide
en 7 questions

Parcours-conseils ▼

Actualités



Mon compte

Cofinancé par
Union européenne

Bienvenue sur l'Emploi Store

Retrouvez ici une sélection de sites web et applications mobiles dédiés à votre projet professionnel et à votre recherche d'emploi.

Rechercher un service numérique

Saisir un mot-clé : CV, compétences, marché du travail.



Ou

On vous guide en 7 questions →



Vous recherchez un service... x
Venez discuter avec moi !



Offre de service dématérialisé



Cofinancé par
l'Union européenne



Thématiques ▾

On vous guide
en 7 questions

Parcours-conseils ▾

Actualités



Mon compte



🏠 Accueil > Créer une entreprise

Créer une entreprise

À vous l'entrepreneuriat ! Que vous soyez créateur ou repreneur d'entreprise, autoentrepreneur, associé ou freelance: retrouvez ici tous nos conseils et outils pour démarrer votre activité en toute sérénité.

Tout

De l'idée au projet

Elaborer son projet

Démarrer son activité

Filtres 0 ▾

Trier : les plus utilisés ▾

Je me renseigne sur la création d'entreprise (16)



**Je construis mon projet
d'entreprise**

Vous avez un projet de création d'entreprise,
mais ne savez pas par où commencer ?



Macreationdentreprise.fr

Valider vos motivations, préciser votre idée,
suivre le bon plan d'action et découvrir les



Mes qualités

Évaluez en 8 questions vos qualités
d'entrepreneur

Vous recherchez un service...
Venez discuter avec moi !



Offre de service dématérialisé



Cofinancé par
l'Union européenne



Thématiques ▾

On vous guide
en 7 questions

Parcours-conseils ▾

Actualités



Créer une entreprise

À vous l'entrepreneuriat ! Que vous soyez créateur ou repreneur d'entreprise, autoentrepreneur, associé ou freelance: retrouvez ici tous nos conseils et outils pour démarrer votre activité en toute sérénité.

Tout

De l'idée au projet

Elaborer son projet

Démarrer son activité

Filtres 0 ▾

Trier : les plus utilisés ▾

J'utilise des outils pour créer mon entreprise (15)



Application financement

Comment financer mon projet de création ou reprise d'entreprise ?



Angel : le business plan facile

Le meilleur outil pour construire facilement un business plan avec prévisionnel réaliste, obtenir vos financements et créer une entreprise rentable



Je crée mon Business Plan

Structurez votre projet et créez un business plan convaincant en quelques clics. À chaque étape, des aides et des exemples vous accompagnent.



Offre de service physique : Les prestations suivant l'avancement :



Cofinancé par
l'Union européenne

Emergence :

ACTIV'CREA : réfléchir à l'opportunité de l'idée de création ou de reprise d'entreprise avec une méthodologie (3 mois)

Atelier « M'imaginer créateur d'entreprise » (demi-journée)

Elaboration :

Atelier « Structurer mon projet de création d'entreprise » (1 journée)

Les événements et formations



Cofinancé par
l'Union européenne

4 événements

+ CRÉER UN ÉVÉNEMENT

Tous les événements

03
Déc.
2025

**N° 543136 | KICKSTART BUSINESS, accompagnement spécifique à la création d'entreprise
avec Nomad & Run 4 Impact**

Lieu : 4 Rue des Glaieuls, 97470 Saint-Benoît

08:00
12:00

France Travail Saint Benoît

Contact : [DAVID MOUTOUCOMARAPOULE](#)

Réunion d'information

• Privé

...

12
Déc.
2025

N° 539257 | Matinée des couveuses et coopératives d'entreprise

Lieu : Rue Montfleury, 97470 Saint-Benoît

09:00
12:00

France Travail Saint Benoît

Contact : [David MOUTOUCOMARAPOULE](#)

Conférence

• Publié

...

16 / 250 en présentiel

Notre évènement phare Restart



Cofinancé par
l'Union européenne

12
Déc.
2025

Matinée des couveuses et coopératives d'entreprise

Conférence

Création d'entreprise

TOUS
MOBILISÉS POUR
L'EMPLOI



Organisé par France
Travail

Je m'inscris



Public(s)

Tout public

Informations générales

🕒 12 décembre 2025
09:00 - 12:00

📍 97470 Saint-Benoît

👥 **Places restantes**
232 en présentiel

Pré-requis de participation

Aucun pré-requis n'est demandé
pour cet évènement

Les aides à la création



Cofinancé par
l'Union européenne

Elle concerne uniquement les demandeurs d'emploi indemnisés :

A – **Le CUMUL ou maintien des droits** : versement mensuel de l'ARE

B – **La capitalisation** : Récupérer 60% de vos droits ARE restant

C – **L'ACCRES-ASS** : versement mensuel de l'ASS sur 12 mois



France Travail



Cofinancé par
l'Union européenne



Questions Réponses



Service amorçage des projets



- Le dispositif : c'est quoi ? Pour qui ? Comment ?

Aider à l'émergence de projets et pour promouvoir l'entrepreneuriat :

- Un accueil
- Un accompagnement
- Une orientation

Pour qui ?

- Porteurs de projets de l'Est

Service amorçage des projets



- Le dispositif : c'est quoi ? Pour qui ? Comment ?

Les missions :

- Informer et sensibiliser les porteurs de projets
- Détecter les porteurs de projets
- Amorcer les projets existants
- Orienter les publics vers les bons partenaires

Martine BAMBA, Chargée de projet
0692 76 10 74 - m.bamba@cirest.fr

Service amorçage des projets



Questions Réponses



Bus de l'entrepreneuriat



UN SERVICE DE PROXIMITÉ POUR ACCOMPAGNER LA CRÉATION D'ENTREPRISE



Un dispositif mobile et gratuit

Le Bus de l'Entrepreneuriat est un service itinérant qui se déplace directement dans les quartiers prioritaires de la politique de la ville (QPV) et les zones rurales des territoires CASUD et CIREST.



Bus de l'entrepreneuriat



Notre mission

Informier et conseiller sur la création d'entreprise

Orienter vers les dispositifs de financement adaptés

Accompagner les porteurs de projet dans leurs démarches

Faciliter l'accès à l'entrepreneuriat en éliminant les barrières géographiques

A proximité au cœur de notre action



Bus de l'entrepreneuriat



Le territoire de la CIREST en chiffre année 2024-2025

32

Actions organisées (2024-2025)

144

Porteurs de projet rencontrés

4,5

Moyenne globale par action

57,4%

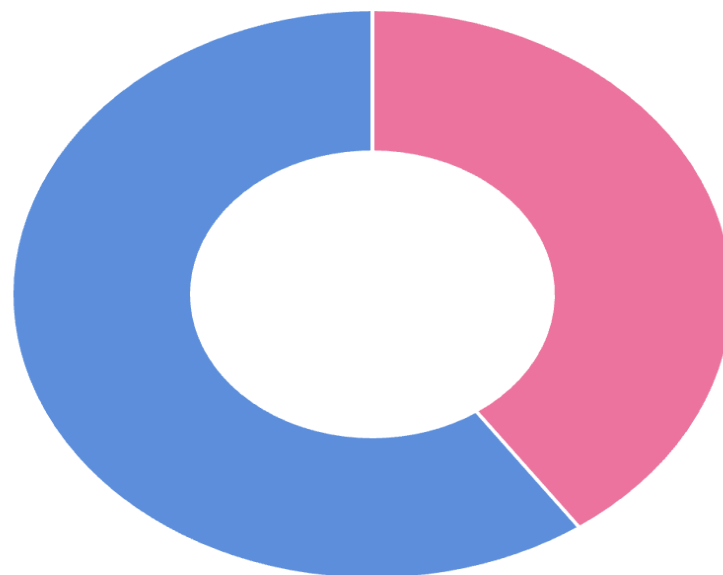
Personnes issues de QPV



Bus de l'entrepreneuriat



👤 Répartition Femmes/Hommes (Global 2024-2025)



Femmes (40,3%) Hommes (59,7%)



Bus de l'entrepreneuriat

L'entrepreneuriat à votre porte



Contact

Bus de l'Entrepreneuriat - Initiative Réunion

 laetitia.faustin@initiative-reunion.fr

 0692 69 41 31



<https://bus-tousentrepreneurs.fr>



Bus de l'entrepreneuriat



Questions Réponses



objectif **BIZNESS PLAN**



Ce projet est cofinancé par l'Union Européenne dans le cadre du programme FEDER-FSE+ Réunion dont l'Autorité de gestion est la Région Réunion. L'Europe s'engage à La Réunion avec le fonds FEDER.



Objectif Business Plan

- > Un dispositif ouvert à tous porteurs de projet, au-delà de l'idée
- > Des experts mobilisés à vos côtés
- > Un lien direct vers des solutions de financement
- > Un suivi personnalisé
- > Une connexion à notre réseau de partenaires
- > Un accompagnement 100 % pris en charge

Notre programme vous aide à construire un business plan solide et réaliste, guidé par nos conseillers.

Objectif Business Plan

> Un accompagnement sur mesure pour structurer votre projet

> 4 ATELIERS COLLECTIFS

Autour des thèmes de l'étude de marché, du modèle économique, du plan de financement, du prévisionnel financier, de la stratégie de communication, ...

> DES ENTRETIENS INDIVIDUELS PERSONNALISÉS

Pour approfondir votre projet et le rendre concret

> UN OBJECTIF CLAIR

Un business plan structuré pour valoriser votre projet et mobiliser des financements

Objectif Business Plan



FRANCE **ACTIVE** 
Les entrepreneurs engagés
LA RÉUNION

Questions
Réponses



réu.sit

COUVEUSE DE PROJETS

Couveuse



Présent à la Réunion
depuis
plus de 20 ans



SAS



Offre un cadre juridique,
sans démarche lourde

Le Contrat de Pré-Accompagnement



Un accompagnement
personnalisé pour
construire son projet



Rendez-vous
individuel



Mise en place d'un
plan
d'actions sur 6 mois

Le contrat CAPE



Un statut juridique :
SIRET de Réusit



Un test d'activité



Un accompagnement
personnalisé:
6 mois, 1an , 1an

Sécurisation du parcours

Maintien des prestations sociales
Maintien du statut social



Du porteur de
projet



Assurances professionnelle

Du
projet

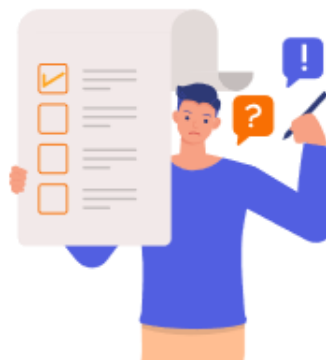
Comment intégrer ce dispositif ?



Participer à une
réunion d'information



1er entretien avec
un conseiller



Compléter un
dossier d'intégration



Passage du dossier
en commission
d'intégration



Edition du contrat,
début de
l'accompagnement

L'objectif



Structurer son
projet



Tester son projet
dans le marché
réel



Se tester soi dans
ce rôle de chef
d'entreprise



Apprendre et se
perfectionner



Financé par
l'Union européenne



Ce projet est financé par l'Union Européenne dans le cadre du programme FEDER-FSE+ Réunion dont l'Autorité de gestion est la Région Réunion.

L'Europe s'engage à La Réunion avec le Fonds Européen de Développement Régional (FEDER).

Action financée par le FEDER, la CIREST, la CINOR, le Département et la Région.





Couveuse



Questions
Réponses



CJM – Coopérative jeunes Majeurs portée par COOP UNION



Une Coopérative de Jeunes Majeurs (CJM), c'est quoi ?

Portée par la CAE COOP UNION, c'est un dispositif innovant d'émancipation et d'insertion sociale et professionnelle qui regroupe 10 à 15 jeunes, âgé(es) de 18 à 27 ans et issu(es) prioritairement des Quartiers Prioritaires de la Ville (QPV).

Une CJM est une expérience réelle ouverte à tout jeune souhaitant entreprendre en équipe pendant 2 mois ½.

Ces projets d'éducation populaire mêlent expérience pratique de l'entrepreneuriat collectif avec des ateliers et formations aux principes de l'Économie Sociale et Solidaire (ESS).

Un excellent tremplin pour se lancer dans leur vie professionnelle !

Objectifs de l'action



- Susciter l'envie d'agir collectivement
- Contribuer à l'insertion sociale et professionnelle des jeunes, à leur émancipation et à leur mise en réseau
- Renforcer la capacité des jeunes à prendre des décisions et à décider par eux-mêmes
- Faire vivre aux jeunes une expérience humaine et collective basée sur les principes de gouvernance, de démocratie, de coopération et de solidarité Sensibiliser les jeunes à l'Economie Sociale et Solidaire (ESS)

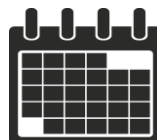
Concrètement comment cela fonctionne ?



Un groupe de **10 à 15** jeunes de **18 à 30 ans**, éloignés de l'emploi



Habitant.es sur le territoire, prioritairement en QPV



Durée : Une **implication assidue à temps plein**, pendant **3 mois**



Signature d'un **Contrat d'Appui aux Projets d'Entreprise (CAPE)** afin de bénéficier d'une protection sociale et de continuer de percevoir les éventuelles allocations (pôle emploi, RSA, etc.)



Choisir et expérimenter collectivement des **prestations** dans un cadre sécurisé (CAPE)



En autogestion : prise de décision collective



Le chiffre d'affaires généré est réparti en salaire à la fin (entre 200 et 800€ pour 3 mois). Il sera faible car **l'expérience n'a pas vocation à être rémunératrice**



Accompagné.es par **deux animateurs.rices**



Les apports aux jeunes



Participations à des
formations et ateliers
collectifs



Accompagnement
socio-professionnel
individuel



Montée en
compétences
(gestion
entrepreneuriale)
et **expérience à**
valoriser
sur leur CV



Rencontres avec des
acteurs du territoire et
visites de lieux dédiés à
l'ESS

CJM – Coopérative jeunes Majeurs portée par COOP UNION



Questions Réponses



Beelab Incubateur



PRESENTATION RESEAU

Volet Quartier

"Encourageons et soutenons l'entrepreneuriat dans les quartiers prioritaires de la ville pour favoriser la création d'emplois locaux et contribuer au dynamisme économique de ces quartiers."



LES CARREFOURS DE
L'ENTREPRENEURIAT

CITÉSLAB
Révélateur de Talents

accélérateur
CRÉATION

accélérateur
ÉMERGENCE



Volet entrepreneuriat au féminin

"Encourageons et soutenons l'entrepreneuriat au féminin pour créer un avenir plus égalitaire et diversifié."



Réseau Initiative Réunion

Volet Financement

Un prêt d'honneur sans intérêt. Initiative Réunion peut vous aider à renforcer vos fonds propres et à obtenir un financement bancaire complémentaire. Le prêt d'honneur à taux zéro et sans garantie personnelle exigée reste le service phare de notre plateforme.



Activité de Prêts d'honneur

- Création
- Reprise
- Innovation
- Croissance
- Alizé

Prêts BpiFrance



Cofinancé par
l'Union européenne

Ce projet est financé par l'Union Européenne dans le cadre du programme FEDER-FSE+ Réunion dont l'autorité de gestion est la Région Réunion, L'Europe s'engage à La Réunion avec le fonds FEDER

Beelab Incubateur



BEELAB INCUBATEUR

Un dispositif d'accompagnement destiné aux entrepreneuses Réunionnaises

Notre Mission : *Promouvoir l'entrepreneuriat au féminin et accompagner les femmes réunionnaises dans la création, reprise et développement d'activité*

BEELAB LEARNING

BEELAB BUSINESS MEETING

BEELAB COWORKING

BEELAB ENTRAIDE

BEELAB ACCÉLÉRATEUR

**BEELAB VIS MA VIE
D'ENTREPRENEUSE**



- Formations, ateliers et permanences avec des experts de la création d'entreprise
- Accès au montage de dossier avec le Réseau Initiative Réunion
- Accès à un réseau de femmes entrepreneuses grâce à la communauté du Beelab



Beelab Incubateur



Beelab Incubateur

Chiffres clefs 2024



STRATÉGIE NATIONALE
DE PRÉVENTION ET DE LUTTE
CONTRE LA PAUVRETÉ
#FranceSolidaire

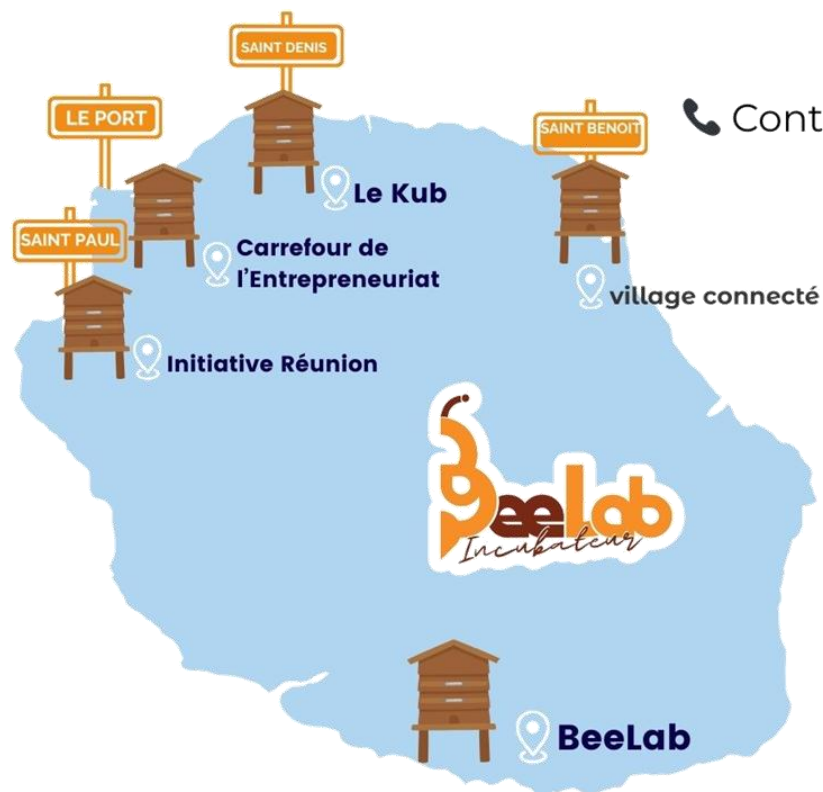


Beelab INCUBATEUR



Beelab Incubateur

Ou nous trouver ?



☎ Contact : 0262 95 29 95



BeeLab incubateur



Questions Réponses



CARREFOUR DE L'ENTREPRENEURIAT

DE L'IDEE A LA CONCRETISATION, IL N'Y A QU'UN PAS...

www.carrefoursentrepreneuriat.re



Avec le soutien de



SERVIR L'AVENIR



Qu'est ce que le carrefour de l'entrepreneuriat ?

Le Carrefour de l'Entrepreneuriat est le GPS collectif de l'aide à la création d'entreprise à la Réunion.

Ce n'est pas seulement un bureau d'accueil et d'information mais avant tout un lieu unique où l'on retrouve tous les professionnels de la création d'entreprise.

Vous serez accompagné par des experts de l'entrepreneuriat qui vous guident à chaque étape, de l'idée à la concrétisation.



Ses missions

- Accueillir et Orienter les porteurs de projet afin de les diriger vers le bon interlocuteur pour optimiser leur temps
- Faire connaître l'offre afin que chaque futur entrepreneur ait toutes les clés en main pour réussir leur projet
- Favoriser l'accessibilité à l'entrepreneuriat par la mise en place de services de proximité (ateliers, permanences, accompagnement individuel...)

Ses objectifs

Augmenter le nombre de personnes sensibilisées à la démarche entrepreneuriale

Accroître le nombre de porteurs de projet accompagnés de A à Z et qui obtiennent notamment un financement pour leur projet.

Augmenter la pérennité des entreprises créés

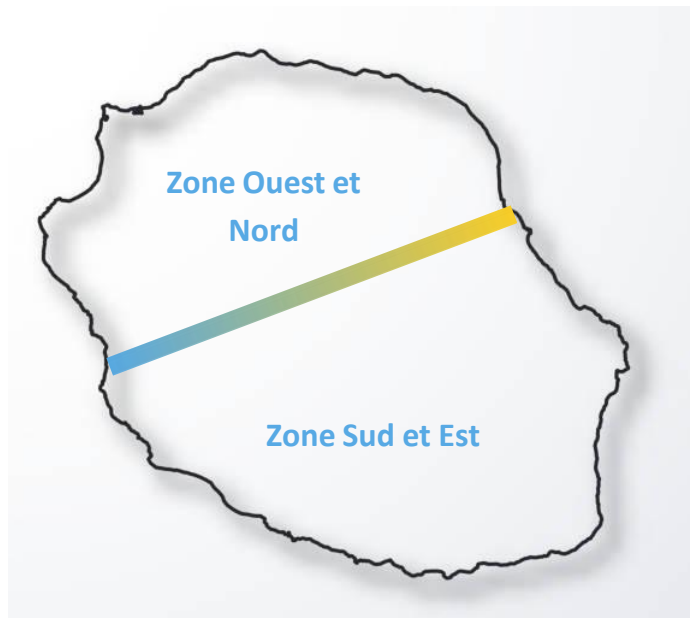


Son organisation

2 carrefours pour vous recevoir sur l'île :

Le carrefour Sud / est s'occupe des porteurs de projet situés sur les communes allant des Aviron à Salazie en passant par les communes du sud sauvage.

Le carrefour ouest s'occupe des porteurs de projet sur toute la zone ouest et nord allant de Saint Leu à Sainte Suzanne.



Le carrefour de l'entrepreneuriat est un **dispositif mis en place par Initiative Réunion** membre d'Initiative France, 1^{er} réseau associatif de financement d'entrepreneurs qui **propose divers financements à taux 0%** aux porteurs de projet selon leur situation (création, reprise, développement...) pouvant aller jusqu'à 25 000 euros*. Ces financements servent en général d'apport dans le cadre d'une demande complémentaire avec la banque.

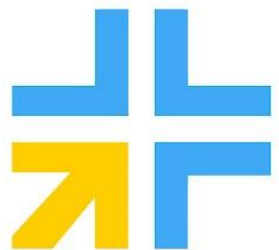
Pour nous contacter :

Carrefour de l'entrepreneuriat Sud

28 avenue principale

97450 SAINT-LOUIS

0692 50 81 42



Carrefour de l'entrepreneuriat Ouest

rue Leonard de Vinci

97420 LE PORT

0262 34 25 15 / 0692 48 88 53

N'hésitez pas à nous suivre
sur les réseaux sociaux
et à consulter notre agenda pour le planning des ateliers sur
notre site internet



<https://www.carrefoursentrepreneuriat.re>

Carrefour de l'entrepreneuriat



Questions Réponses






EVER'EST



Contexte & Objectif

Le **Club Économique de Bourbon (CEB)** agit pour le développement économique du territoire Est.

Le dispositif EVER'EST s'inscrit dans cette mission :

- **Créer** de la valeur locale et de l'emploi
 - **Renforcer** l'inclusion et la diversité des entrepreneurs
 - **Encourager** la coopération et le réseautage
 - **Promouvoir** l'innovation et la créativité
- 



EVER'EST



C'est quoi ?

Un programme d'accompagnement de 6 mois porté par le CEB, avec le soutien des chefs d'entreprise du territoire.


- Un camp de base pour transformer une idée en projet solide.
 - Un réseau d'entraide entre entrepreneurs confirmés et débutants.
- 



EVER'EST



Pour qui ?

- Habitants du territoire Est
 - Porteurs de projets en création ou jeunes entreprises
 - Motivés à s'impliquer dans une démarche d'accompagnement
 - Envie de créer, développer ou structurer leur activité
- 

Comment ça se passe ?

- Durée : 6 mois d'accompagnement intensif
- Ateliers collectifs : gestion financière, gestion de projet, négociation et communication, marketing digital
- Coaching individuel : un suivi adapté à chaque projet
- Rencontres avec des chefs d'entreprise du territoire

 **Objectif : une activité structurée, prête à se développer**

Les résultats attendus

- ✓ Des projets viables et pérennes
- ✓ Une dynamique entrepreneuriale renforcée dans l'Est
- ✓ Une meilleure visibilité des talents
- ✓ Un réseau local plus fort et plus solidaire

EVER'EST



Chiffres

Une première édition qui a mobilisé tout l'Est

200

**Candidatures
reçues**

54

**Projets
présentés**

16

Finalistes

Des candidatures venues de tout l'Est, avec des profils variés :
jeunes, salariés, créateurs et artisans.

EVER'EST



Questions Réponses



**FAST TRACK
TO CASH[↑]**

ENTREPRENEURIAT qu⁷rtiers2030





Aider les entrepreneurs à mobiliser les outils de financement les plus adaptés à leur situation et leurs besoins



- Evaluation de l'état d'avancement et de la solidité du business plan
- Analyse des besoins de financement
- Identification des outils adéquats – outils de financement moyen-terme du microcrédit à la levée de fonds
- Orientation / Mise en relation qualifiée avec les financeurs

La cellule FTTC joue le rôle de facilitateur et d'intermédiaire, elle ne garantit pas l'octroi du financement qui relève de la décision du financeur final



Critères d'éligibilité :

- Adresse du domicile et/ou du siège social située en QPV ou en limite
- Avoir rédigé un business plan complet – incluant offre, marché, concurrence, équipe, stratégie, prévisions financières

Processus :

- Réception des demandes d'accompagnement sur l'adresse e-mail générique fttc@bpifrance.fr
- Analyse préliminaire du business plan et des éléments financiers prévisionnels
- Entretien individuel en visioconférence avec l'entrepreneur
- Points de suivi complémentaires en fonction des besoins
- Orientation vers des outils de financement adaptés (ou vers de l'accompagnement renforcé)
- Lorsque c'est pertinent, introduction auprès des acteurs qui déploient ces outils



Un **cycle de webinaires** intitulé « **Parlons Cash !** » tout au long de l'année pour partager les expériences et les conseils en financement d'entrepreneurs inspirants et d'experts chevronnés

WEBINAIRE
PARLONS CASH !
 LE MARDI 12 MARS DE 11H À 12H

ENTREPRENEURIAT
 quartiers2030

INTERVENANTS



NAZGOL SABERIANFAR
 Conseiller professionnel,
 Crédit Agricole d'Ille-et-Vilaine



**SUZANNE ASLAN ET
SYLVIE DELEZENNE**
 Co-fondatrices
 de Hair Expert Academy



AHMED BOUZOUAID
 Directeur de programme
 Entrepreneuriat Quartiers 2030,
 Bpifrance



PIERRE SEUZARET
 Directeur, France Active Ain
 - Initiative Bresse Haut-Bugey



MAMADOU DIARRA
 Fondateur de Lafya

WEBINAIRE
PARLONS CASH !
 LE MARDI 23 AVRIL DE 11H À 12H

ENTREPRENEURIAT
 quartiers2030

INTERVENANTS



DOMITILLE BOUDARD
 Co-fondatrice
 de Bye Blues



RACYH BOUTELDJA
 Consultant
 en financement



AHMED BOUZOUAID
 Directeur du programme
 Entrepreneuriat
 Quartiers 2030, Bpifrance



MOHAMMED ERRAFI
 Fondateur de Gravipack



MARINE FONTUGNE
 Programme territoriaux
 Mission French Tech



JULIEN PELLIER
 Responsable du Pôle
 financement, Direction
 de la Création et de
 l'Entrepreneuriat, Bpifrance



MANON VERGNE
 Responsable des
 Accélérateurs Entrepreneuriat
 pour Tous et French Tech
 Tremplin, Bpifrance

+de 1000
participants lors
des premiers *Parlons*
Cash de 2024

Des **modules de formation** proposés aux chefs de projet des dispositifs EQ2030 pour consolider leur posture d'accompagnant sur les sujets du financement

Niveau 1

Diagnostiquer l'état d'avancement du Business Plan en vue d'une recherche de financement

***2024 : 5 sessions / 46 participants**

Niveau 2

Accompagner la réalisation & évaluer la cohérence du Business Plan financier

***2024 : 2 sessions / 25 participants**

FAST TRACK TO CASH

**FAST TRACK
TO CASH**

**Questions
Réponses**



PRÊT D'HONNEUR QUARTIER (EQ2030)



- Objectif: Favoriser l'accès au financement à des personnes/entreprises en Zones prioritaires
- Prêt d'honneur BPI limité à 15 000 euros
- Pour les entreprises ou porteurs de projets installés en zone prioritaire (QPV, ZFU, bandes des 300m)
- co-financement bancaire ou assimilé avec une quotité de 2/1,
Ex: 15000 euros phq, prêt bancaire (ou assimilé) de 7500 euros
- Durée de remboursement maximum de 60 mois

Prêt d'honneur quartiers



Questions Réponses

The logo for CR.CSUR is centered on a white background. It features the text "CR.CSUR" in a bold, dark red, sans-serif font. The text is flanked by two horizontal dark red lines, one above and one below. A stylized blue graphic, resembling a curved arrow or a stylized 'S', is positioned between the 'C' and 'S', partially overlapping the text. The blue graphic has a white outline and a slight shadow effect. The entire logo is set against a white background, which is framed by dark blue borders at the top and bottom. The top border has a yellow diagonal line on the left, and the bottom border has several yellow and light blue diagonal lines on the right.

CR.CSUR

- Le dispositif : c'est quoi ?

Un programme de développement économique territorial porté par le CR-CSUR, visant à :

- ✓ Renforcer l'implication des acteurs privés
- ✓ Soutenir les dynamiques locales dans les quartiers
- ✓ Emmener de l'ingénierie aux acteurs publics et privés

- Le dispositif : Pour qui ?
 - ✓ Entreprises du quartier
 - ✓ Habitants porteurs de savoir-faire
 - ✓ Acteurs économiques locaux
 - ✓ Structures d'accompagnement
 - ✓ Structures publiques
 - ✓ Etablissements scolaires

- Le dispositif : Comment ?
 - ✓ Impliquer les acteurs privés
 - ✓ Structurer les filières économiques
 - ✓ Soutenir les entreprises du quartier
 - ✓ Valoriser les savoir-faire des habitants
 - ✓ Mise en lien et coopération d'acteurs

Mission développement économique



Questions Réponses



"Tisser l'avenir : femmes et entrepreneuriat dans l'Est"

*Un projet de valorisation des savoir-faire et de transmission
par les femmes,
pour renforcer l'entrepreneuriat féminin dans QPV de la
CIREST.*

ASSOCIATION K-PAB6T

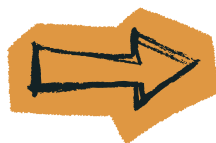
- Un programme qui favorise l'entrepreneuriat des femmes de l'est à partir des savoir-faire culturels, ancestraux, du quotidien
- Un programme en 3 temps
 - Sensibilisation à partir d'un atelier de transmission et d'échanges avec une femme entrepreneure (1/2 journée)
 - Formation aux bases de l'entrepreneuriat (4 demi-journées)
 - Accompagnement spécifique "création d'entreprise" (2 à 3 mois avec des ateliers collectifs et individuels ponctuels)
- Pour qui ? Pour les femmes qui souhaitent développer une activité / vérifier une idée d'activité à partir de compétences et savoir-faire du quotidien

Un projet PAREF financé par
BPI France
Région Réunion
Département de la Réunion
BNP Paris

Parcours par ville

Février 2026

Atelier de transmission et de **sensibilisation à l'entrepreneuriat** basé sur les compétences et savoir-faire



Mars - avril 2026

Formation à l'entrepreneuriat
4 ateliers d'1 demi-journée



Mai - septembre 2026

Accompagnement à l'entrepreneuriat
10 ateliers collectifs d'1 demi-journée
Accompagnement individuel suivant besoins

2 ateliers de 10 femmes

1 cohorte de 10 femmes

3 à 4 femmes suivant projet entrepreneurial

Nous contacter

mail : k.pab6t@gmail.com

Cyril Poignard (chargé de projet) : 0693 13 40 83

Eloise Ledenon (assistante) : 0693 85 54 70

Un projet PAREF financé par
BPI France
Région Réunion
Département de la Réunion
BNP Paris

K-PAB-6T



Questions Réponses

adie

**ENTREPRENEURIAT
quartiers2030**



ACCOMPAGNEMENT ● RENFORCÉ ●


**MINISTÈRE
DE L'ÉCONOMIE
ET DES FINANCES**
*Liberté
Égalité
Fraternité*

 **BANQUE des
TERRITOIRES** 

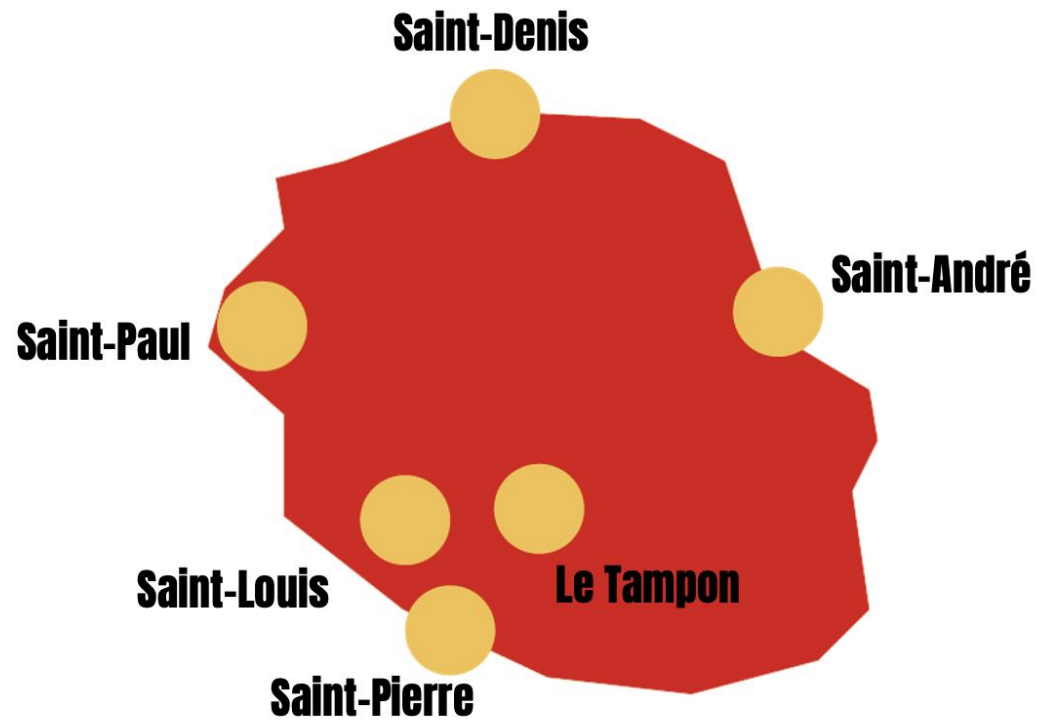
bpifrance
SERVIR L'AVENIR

**ENTREPRENEURIAT
quartiers2030**



ADIE à La Réunion

adie



6 AGENCES

45 SALARIÉS

51 BÉNÉVOLES

Accompagnement renforcé (EQ2030)

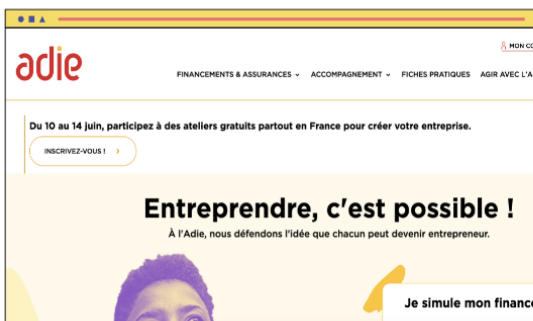


Nos offres d'accompagnements



“J'entreprends avec l'Adie”

> Formation de 3 jours pour conforter sa démarche et renforcer les compétences clés d'entrepreneur.



“Chiffrer mon projet”

> Rendez-vous d'1h30 avec un spécialiste pour faire de mon entreprise un succès.

“Je construis mon projet”

> Espace de coaching gratuit en ligne pour créer son business plan.



Webconférences et ateliers

Microcrédit professionnel jusqu'à 15 000 €

- **Tout type de besoin** lié à l'entreprise (véhicule, matériel, stock, travaux dans un local...)
- **- Public** : Toute personne n'ayant pas accès à un crédit bancaire avec un projet de création d'entreprise ou entreprise déjà immatriculée
- **- Taux fixe** : 9,54 %
- **- Garantie** : cautionnaire (CDI, retraité, chef d'entreprise) ou dépôt de garantie (25% montant du prêt)
- **- Pièces à fournir lors du 1^{er} rdv** :

Pièce d'identité et 3 derniers relevés de compte du foyer

Accompagnement renforcé (EQ2030)



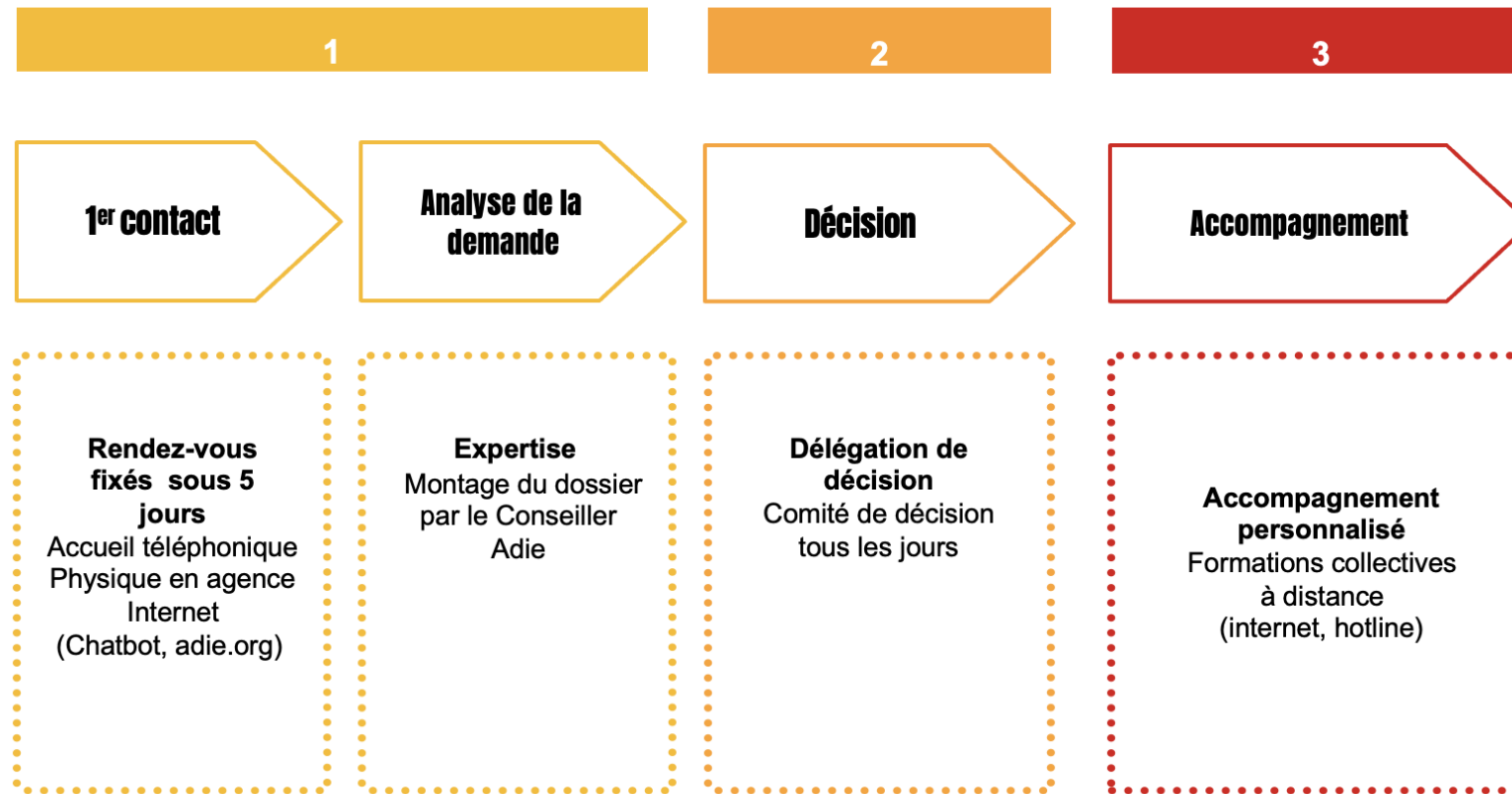
Prêt JUMP

- Avance du Prêt d'Honneur Quartier (dispositif de la BPI)
- Permettre au porteur de projet issu ou implanté (adresse domicile ou adresse entreprise) dans un **QPV ou dans la bande des 300 m**, dans le cadre de son projet de **création, développement ou reprise d'entreprise**, d'obtenir **un financement de ses besoins professionnels**.
- Montant : **entre 1000 € et 15 000 €** (obligatoirement couplé à un microcrédit ADIE du même montant)
- **Taux 0**
- Jusqu'à 24 mois de différé
- Pas de garantie

Accompagnement renforcé (EQ2030)



Comment ça marche ?



Accompagnement renforcée



Questions
Réponses



La Garantie Égalité Territoire

FRANCE ACTIVE 
Les entrepreneurs engagés
LA RÉUNION



Ce projet est cofinancé par l'Union Européenne dans le cadre du programme FEDER-FSE+ Réunion dont l'Autorité de gestion est la Région Réunion. L'Europe s'engage à La Réunion avec le fonds FEDER.

La Garantie Égalité Territoire

> Une garantie dédiée aux entrepreneurs des Quartiers Politique de la Ville et des Zones de Revitalisation Rurales

Porteurs de projet	Quotité maximum	Garantie renforcée	Encours max. de la garantie
Créateur/repreneur : - domicilié dans un QPV - qui installe l'entreprise dans un QPV ou une ZRR	Création, reprise : 80 % Développement, transformation : 60 %	Caution personnelle exclue	Création : 50 000 € Développement, transformation, relance, reprise : 100 000 €
Hors création-reprise : Entrepreneurs engagés implantés en QPV ou en ZRR	Relance : 50 %		

La Garantie Égalité Territoire

> Une garantie dédiée aux entrepreneurs des QPV & ZRR



Accueil et orientation

Rencontre avec
un **expert**

Conseil

**Analyse financière,
économique et sociale**
du projet
entrepreneurial

**Evaluation de vos
besoins et propositions
de financement**
adaptées

Co-élaboration du **plan
de financement**

Comité

Présentation de votre
projet à des
professionnels au
**Comité Local
d'Engagement**

Formulation de
préconisations

Financement / Accompagnement

**Déploiement des outils
accordés** (fonds,
garanties,...)

**Appui dans vos
démarches** auprès de
partenaires

Suivi et connexion

Suivi financier

**Ecoute, conseils et
mise en relation** avec
d'autres organismes

Propositions d'actions
complémentaires

Nos contacts

À vous de jouer !

contact@franceactive-reunion.org

RECEVOIR
NOTRE NEWSLETTER



0262 721 727

contact@franceactive-reunion.org

5 Impasse du Grand Prado,
La Mare, Sainte-Marie

www.franceactive-reunion.org



Garantie égalité territoire

Questions Réponses

Mots de conclusions



bpifrance

ENTREPRENEURIAT
quartiers2030

