



Les Publications de la Maison de l'Emploi du Nord

Le marché du travail

Ce numéro présente les principaux résultats du marché du travail de Janvier 2011.

DOMAINE:

Observation - Anticipation - Adaptation

Territoire intercommunal du nord

L'EDITO DE LA PRESIDENTE

Cher(e)s partenaires,

Le dialogue de gestion du mois de février 2011, entre les services de l'Etat et la Maison de l'Emploi du Nord, a permis de valider l'ensemble de notre plan d'actions 2011 – 2014.



Ce plan d'actions s'articule autour de 4 axes et se décline en 10 actions :

- Une stratégie territoriale partagée : du diagnostic au plan d'action
- Anticipation des mutations économiques
- Développement de l'emploi local
- Réduction des obstacles culturels ou sociaux à l'accès à l'emploi

En partenariat avec Pôle emploi, l'Etat maintient son financement pour les guichets de proximité de La Montagne, de la Rivière des Pluies et de Sainte Suzanne. Sa participation financière pour le guichet de proximité de Sainte-Marie centre ville n'est pas renouvelée.

Suite à la mise en œuvre du revenu de solidarité active, depuis le 1^{er} janvier 2011, à La Réunion, ce mensuel n'est pas encore en mesure de diffuser les chiffres des minima sociaux. Ces données vous seront, prochainement présentées en partenariat avec la Caisse d'Allocation Familiale.

Cordialement,

La Présidente,


Directrice de publication : Mme Yolande PAUSE, Présidente de la MDEN
Rédaction, conception et mise en page : Clotilde SITUZE et Raphaël SERRIER
Maison de l'Emploi du Nord
12, rue Champ Fleuri - 97 490 Sainte-Clotilde
Tél. : 0810 37 36 37 - FAX : 0262 37 35 57
<http://www.mden-reunion.fr>

Inscriptions à l'Université



Attention au calendrier !

1. POUR LES FUTURS BACHELIERS

Pré-inscription
OBLIGATOIRE

www.admission-postbac.fr

**du 20 janvier
au 20 mars 2011**

2. DEMANDE DE BOURSE de l'enseignement Supérieur

www.crous-reunion.fr

Tél : 02 62 48 32 15

**du 15 janvier
au 30 avril 2011**

Les boursiers doivent retirer un dossier de bourse au CROUS pour être titulaire d'une notification de bourse au moment de l'inscription à l'université. La non-présentation de cette attestation oblige à payer l'intégralité des droits d'inscription avant le 31 août, sous peine de ne pouvoir être inscrit.

**DEPOSEZ VOTRE DOSSIER
DES MAINTENANT !**

3. RETRAIT DU DOSSIER D'INSCRIPTION ET PRISE DE RENDEZ-VOUS

À l'université :

**du 6 au 22 juillet à 12h00
et du 16 au 30 août**

Sur le site web de l'université :

du 6 juillet au 30 août

ATTENTION ! Le rendez-vous pris ne peut pas être décalé, vérifiez que vous êtes en possession de tous les documents nécessaires.

4. INSCRIPTION ADMINISTRATIVE

**du 8 au 22 juillet à
12h00**

et du 16 au 31 août

**Aucune inscription possible
après le 31 août !**

DIECCTE



Par arrêté du Premier ministre, du ministre de l'intérieur, de l'outre-mer, des collectivités territoriales et de l'immigration, de la ministre de l'économie, des finances et de l'industrie, du ministre du travail, de l'emploi et de la santé et de la ministre auprès du ministre de l'intérieur, de l'outre-mer, des collectivités territoriales et de l'immigration, chargée de l'outre-mer, en date du 4 février 2011, M. Jean-François Dutertre a été nommé directeur de la direction des entreprises, de la concurrence, de la consommation, du travail et de l'emploi de La Réunion (DIECCTE).

[Source : Préfecture](#)

Guichet Entreprises



Le secrétaire d'Etat aux PME, Frédéric Lefebvre, a lancé en partenariat avec le Centre de formalités des entreprises (CFE) et l'INPI, un groupement d'intérêt public, "Guichet Entreprises", dont la mission sera de faciliter la création d'entreprise en ligne, via la plate-forme guichet-entreprises.fr.

[Source : www.guichet-entreprises.fr](http://www.guichet-entreprises.fr)

OSEO et AFD



Début janvier, OSEO et l'Agence Française de Développement (AFD) ont signé une nouvelle convention de partenariat qui permettra d'élargir l'offre de services de l'AFD aux entreprises d'Outre-Mer notamment en leur proposant une gamme élargie des produits dits "mezzanines" (Contrats de Développement Innovation, Contrats de Développement International, Prêts Participatifs pour la Restauration Hôtelière ...).

[Source : www.oseo.fr](http://www.oseo.fr)

Couveuse Réusit



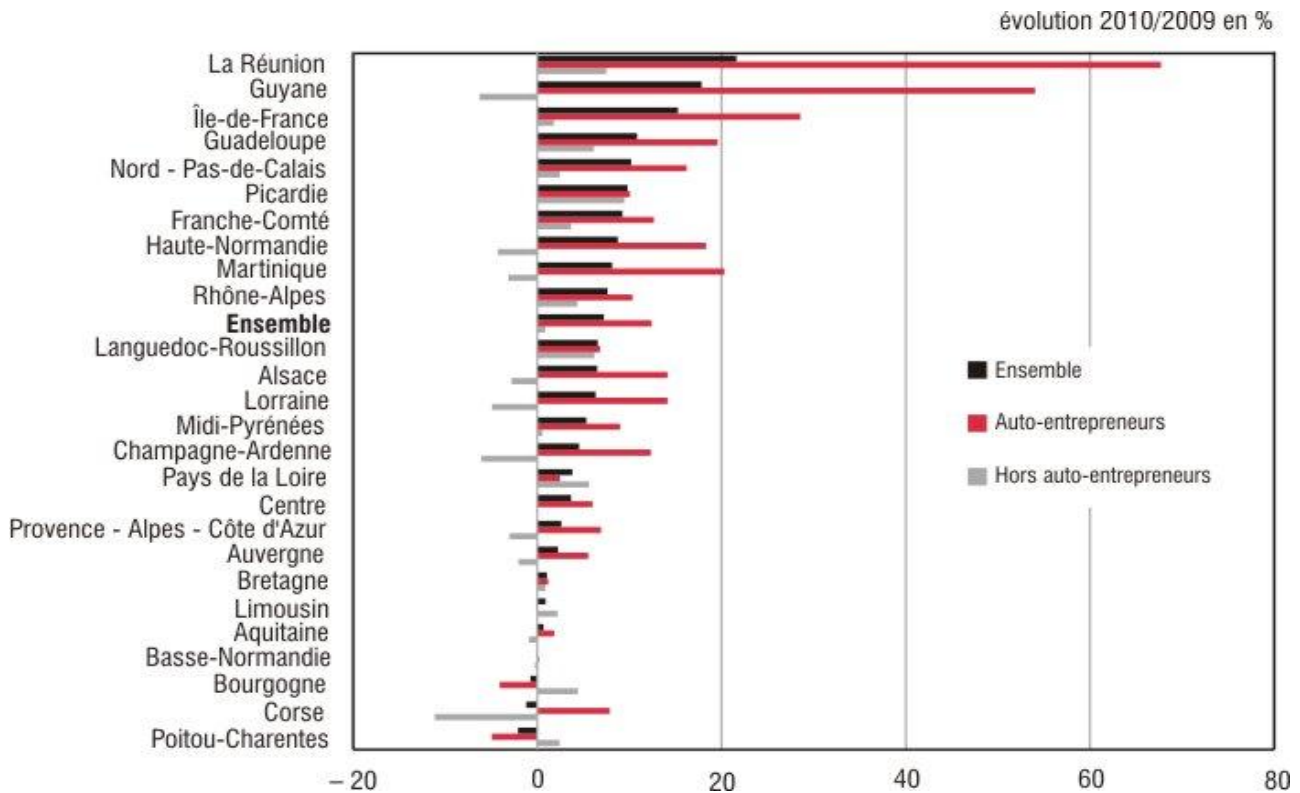
Depuis le 1 mars 2011, l'antenne nord de la couveuse Réusit est localisée au 167, rue Général de Gaulle, à Saint Denis.

[Source : www.reusit.com](http://www.reusit.com)

Création d'entreprises



La Réunion, la Guyane, l'Île-de-France et la Guadeloupe sont les régions où les créations d'entreprises augmentent le plus en 2010. Hors auto-entreprises, La Réunion est également l'une des régions où le nombre de créations progresse le plus (+ 7,5 % entre 2009 et 2010).



Source : www.insee.fr

Création d'entreprises



Sur la période d'octobre 2010 à janvier 2011, le nombre de créations d'entreprises en France a diminué de 6,6% par rapport à la période d'octobre 2009 à janvier 2010. A La Réunion, 2 697 entreprises ont été créées sur la même période soit une augmentation de 19,1% par rapport à l'année précédente. En janvier 2011, 561 entreprises ont été créées à La Réunion contre seulement 542 en janvier 2010.

Source : www.apce.com

INSEE



L'INSEE, en partenariat avec le CEREQ, vient de publier le bilan Formation-Emploi qui propose des données essentielles sur les relations entre le système de formation et l'emploi (une vingtaine de classeurs inclue des tableaux, des cartes et des graphiques). Ces classeurs sont regroupés en 3 thèmes : l'école et ses sortants, l'insertion des jeunes et la formation tout au long de la vie.

[Source : INSEE](#)

Les matinales de l'entrepreneur



Les prochaines matinales de l'entrepreneur présenteront le "coaching en entreprise", le 12 avril 2011, de 8h30 à 10h, sur Saint-Denis.

[Source : www.cgpme-reunion.com](http://www.cgpme-reunion.com)

L'atelier juridique de l'entrepreneur



Le prochain atelier juridique de l'entrepreneur, organisé par la CCIR, aura lieu, le mercredi 23 mars 2011 à l' Hôtel consulaire de Saint-Denis (Salle 3 - 5 bis, rue de Paris) . Le thème traité sera "le bail commercial : ruptures et renouvellement ".

[Source : www.cci-reunion.fr](http://www.cci-reunion.fr)

Salon Hotel World Océan Indien

Du 08 au 10 Juin 2011, le salon Hotel World Océan Indien sera organisé à Pailles (Ile Maurice). Ce salon biennal regroupe les professionnels de l'hôtellerie et de la restauration de la région de l'Océan Indien, et plus particulièrement les fournisseurs d'équipements et de services de ce secteur.

[Source : www.clubexport-reunion.com](http://www.clubexport-reunion.com)



**SERVICE
PERSONNEL®**

la vie professionnelle autrement

Une **CONCIERGERIE** pour **TOUS**
sur la Réunion

1er Réseau de Conciergerie d'Entreprise

CONCILIER - MOTIVER - VALORISER - ATTIRER - OPTIMISER



Présent dans plus de 50 villes en France
contact@servicepersonnel.fr

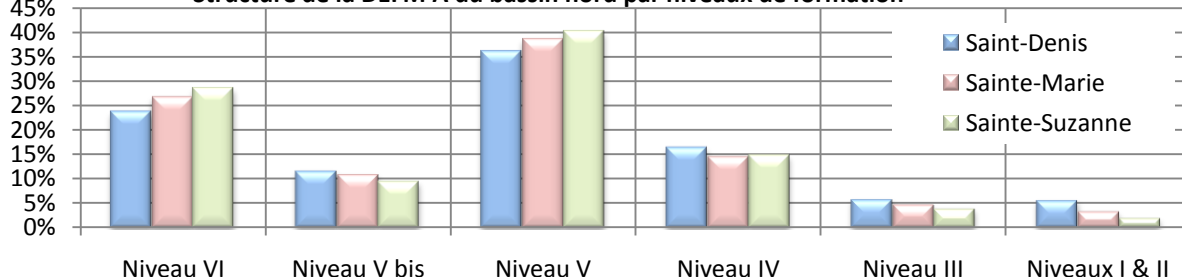
www.servicepersonnel.fr

LES CHIFFRES DU MARCHÉ DU TRAVAIL EN JANVIER 2011

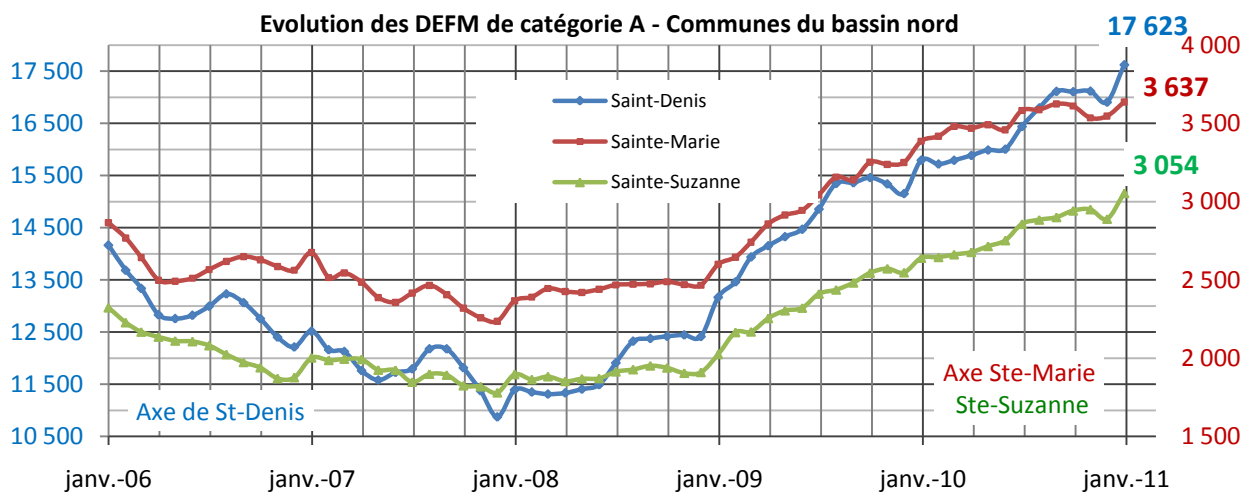
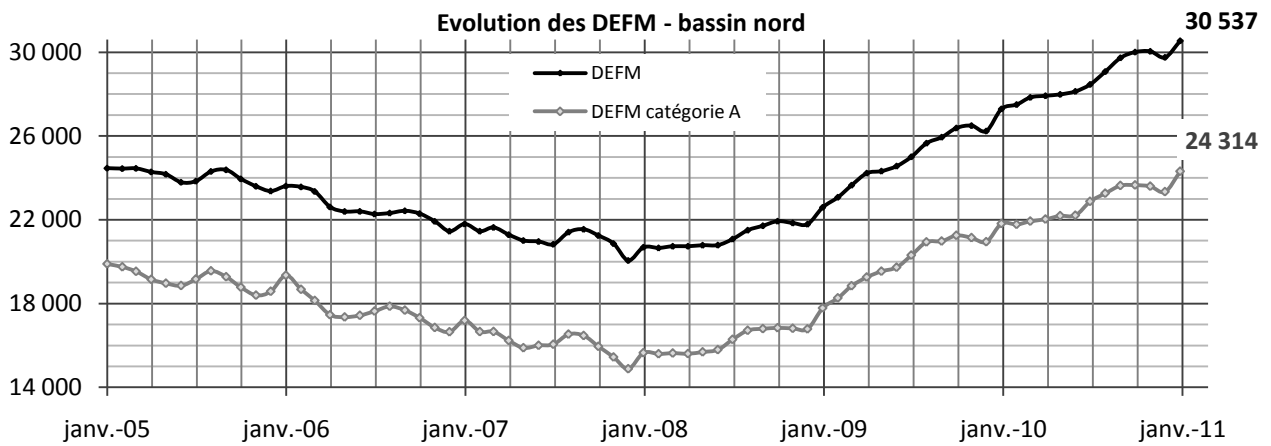
Demandeurs d'Emploi en Fin de Mois

	Bassin Nord		Saint-Denis		Sainte-Marie		Sainte-Suzanne	
	Données brutes ou %	Evolution annuelle	Données brutes ou %	Evolution annuelle	Données brutes ou %	Evolution annuelle	Données brutes ou %	Evolution annuelle
Catégorie A	24 314	11,4%	17 623	11,6%	3 637	7,4%	3 054	15,7%
Par sexe (catégorie A)								
Hommes	50%	9,5%	50%	10,7%	51%	7,1%	49%	5,5%
Femmes	50%	13,5%	50%	12,5%	49%	7,7%	51%	27,4%
Par âge								
< 25 ans	15%	2,5%	15%	4,5%	15%	-7,4%	15%	4,2%
25 - 49 ans	70%	10,6%	70%	10,5%	70%	7,0%	70%	15,9%
> 50 ans	15%	26,5%	15%	25,4%	15%	30,6%	15%	28,4%
Par catégorie socio-professionnelle (catégorie A)								
Manœuvres	7%	2,7%	6%	6,8%	8%	-1,0%	8%	-9,1%
Ouvriers spéc.	6%	8,5%	6%	8,3%	7%	16,8%	7%	0,5%
Ouvriers qual.	4%	7,5%	4%	11,6%	4%	2,6%	5%	-4,8%
Empl. non qual.	32%	8,4%	32%	8,1%	30%	1,3%	32%	19,8%
Empl. qual.	46%	15,5%	46%	14,7%	46%	11,1%	45%	26,8%
Techniciens	1%	5,9%	2%	7,9%	1%	2,9%	1%	-13,0%
Agent maîtrise	1%	18,9%	1%	16,9%	1%	27,8%	1%	31,3%
Cadres	2%	19,5%	2%	20,4%	2%	31,5%	1%	-14,8%
Par niveau de formation (catégorie A)								
Niveau VI	25%	10,8%	24%	9,1%	27%	11,3%	29%	19,2%
Niveau V bis	11%	14,1%	12%	12,4%	11%	15,9%	10%	24,7%
Niveau V	37%	11,0%	36%	11,7%	39%	5,9%	40%	13,6%
Niveau IV	16%	9,8%	17%	10,3%	15%	3,7%	15%	13,9%
Niveau III	5%	7,9%	6%	9,4%	5%	-7,9%	4%	23,5%
Niveaux I & II	5%	24,9%	6%	29,7%	3%	14,7%	2%	-11,3%
Inscrit au RSA	-	-	-	-	-	-	-	-
catégorie B	1 450	9,1%	1 070	6,4%	223	4,2%	157	44,0%
catégorie C	1 800	21,0%	1 317	21,0%	257	21,8%	226	19,6%
catégorie ABC	27 564	11,9%	20 010	11,9%	4 117	8,0%	3 437	17,0%
Par durée d'inscription (catégorie ABC)								
< 1an	62%	1,4%	63%	3,3%	61%	-7,1%	59%	1,4%
1 - 2 ans	27%	16,4%	26%	10,4%	28%	23,3%	29%	48,5%
> 2 ans	25%	43,3%	25%	44,6%	24%	46,0%	24%	33,2%
catégorie D	1 143	-12,1%	814	-17,9%	189	0,5%	140	15,7%
catégorie E	1 830	35,8%	1 376	38,7%	249	11,7%	205	54,1%
Total DEFM	30 537	11,9%	22 200	11,7%	4 555	7,9%	3 782	18,5%

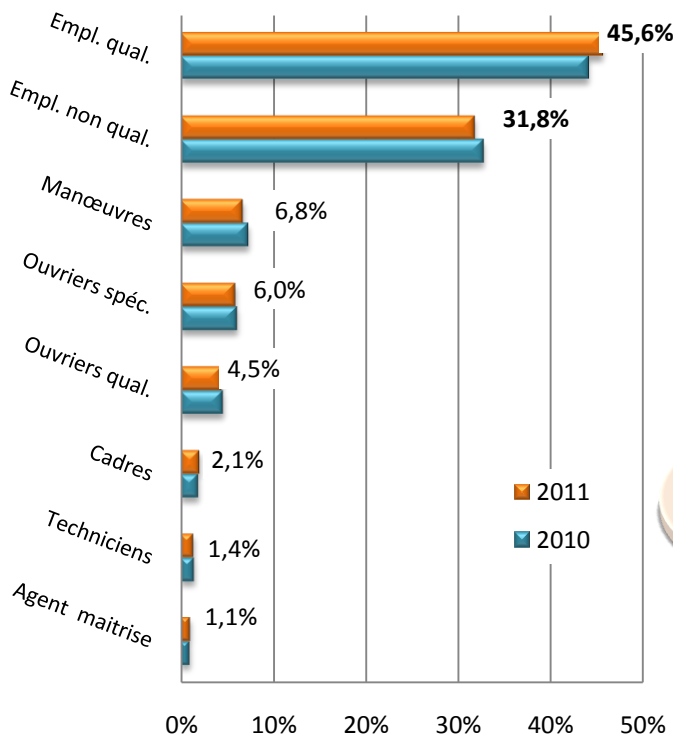
Structure de la DEFM A du bassin nord par niveaux de formation



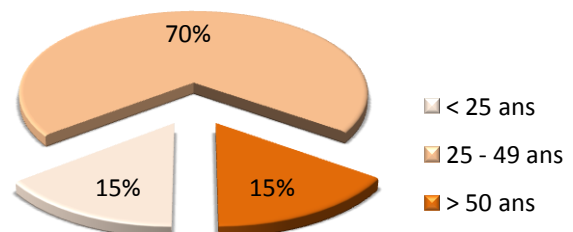
Source : DTEFP / Pôle Emploi - Traitement MDEN



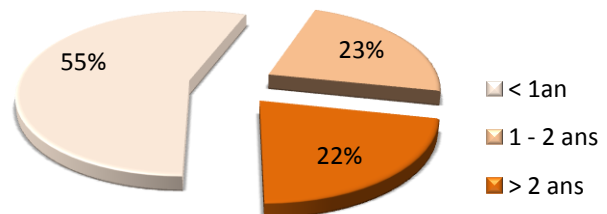
Structure de la DEFM A du bassin nord par catégories socio-professionnelles



Structure de la DEFM A du bassin nord par âge



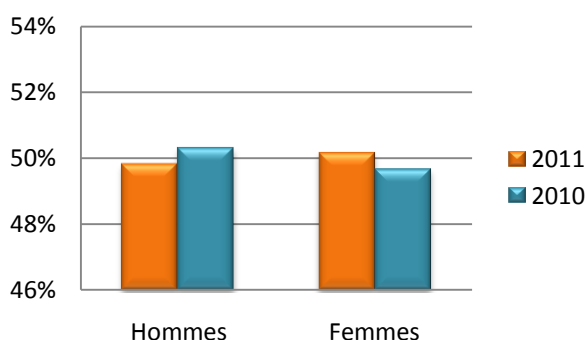
Structure de la DEFM ABC du bassin nord par ancienneté d'inscription



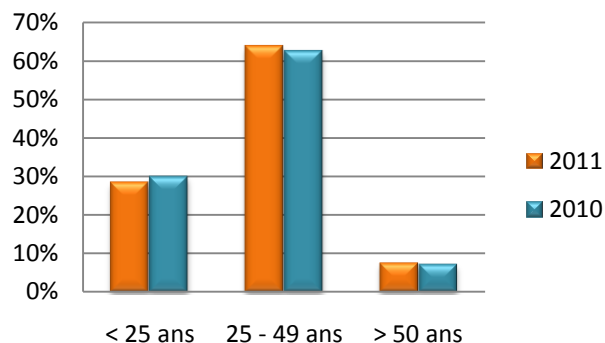
Demandes d'Emploi Enregistrées et Sorties (catégories ABC)

	Bassin Nord		Saint-Denis		Sainte-Marie		Sainte-Suzanne	
	Brutes / Part en %	Evolution annuelle (%)	Brutes / Part en %	Evolution annuelle (%)	Brutes / Part en %	Evolution annuelle (%)	Brutes / Part en %	Evolution annuelle (%)
DEE	2 942	4,9%	2 149	1,4%	434	9,3%	359	24,7%
Par motifs d'inscription								
Fins de contrat (CDD)	22,2%	52%	22,8%	57%	21,2%	53%	19,8%	22%
Fins de missions	1,1%	3%	1,0%	-9%	-	-	-	-
licenciements économiques	2,3%	44%	1,9%	33%	3,9%	31%	3,3%	140%
Autres licenciements	4,0%	20%	4,1%	14%	3,5%	50%	4,5%	33%
Démissions	2,7%	27%	2,9%	24%	-	-	-	-
Première entrée	7,3%	-36%	7,0%	-44%	9,0%	-9%	7,2%	-7%
Reprise d'activité	7,6%	35%	7,5%	32%	7,8%	21%	7,8%	87%
Autres cas	52,7%	-5%	52,9%	-8%	49,8%	-5%	54,9%	21%
DES	2 533	12,5%	1 939	9,1%	345	23,7%	249	27,7%
Par motifs de sortie								
Reprise d'emploi	10,4%	10%	9,5%	12%	14,8%	19%	10,8%	-13%
Entrée en stage	13,4%	26%	12,0%	0%	16,8%	115%	19,3%	336%
Arrêt de recherche	3,8%	26%	4,0%	22%	3,5%	-	2,8%	-
Défauts d'actualisation	49,8%	5%	48,0%	4%	55,7%	10%	56,2%	6%
Radiation administrative	4,1%	35%	3,7%	-3%	6,4%	-	4,4%	-
Autres cas	18,5%	21%	22,8%	27%	2,9%	-52%	6,4%	-6%

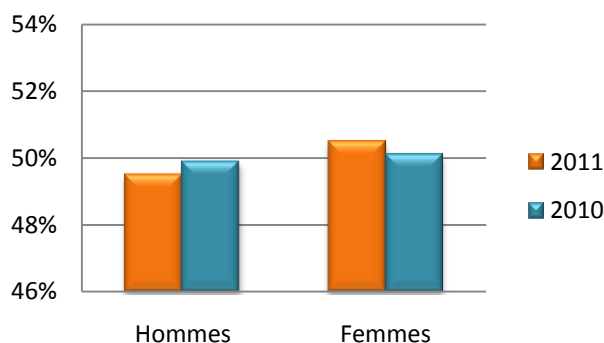
DEE par sexe - bassin nord



DEE par âge - bassin nord



DES par sexe - bassin nord



Offres d'Emploi Enregistrées et Sorties

	Bassin Nord		Saint-Denis		Sainte-Marie		Sainte-Suzanne	
	Brutes / Part en %	Evolution annuelle (%)	Brutes / Part en %	Evolution annuelle (%)	Brutes / Part en %	Evolution annuelle (%)	Brutes / Part en %	Evolution annuelle (%)
OEE	824	16%	642	2%	155	172%	27	13%
Type A	28,2%	-26%	29,6%	-29%	12,3%	-42,4%	85,2%	130,0%
Type B	41,3%	22%	31,5%	-16%	-	-	-	-
Type C	30,6%	112%	38,9%	112%	-	-	-	-
OES	749	28%	568	12%	151	129%	30	275%
Type A	23,9%	-24%	24,6%	-31%	9,3%	-	83,3%	-
Type B	38,6%	12%	26,2%	-32%	-	-	-	-
Type C	37,5%	219%	49,1%	224%	-	-	-	-

DEFINITIONS:

Offres d'emploi

Type A : Emplois durables (> 6 mois)

Type B : Emplois temporaires (1 - 6 mois)

Type C : Emplois occasionnels (< 1 mois)

DEFM

Catégorie A : En recherche active, disponibles, sans emploi

Catégorie B : En recherche active et en activité réduite courte (moins de 78h)

Catégorie C : En recherche active et en activité réduite longue (plus de 78h)

Catégorie D : Sans recherche active, non disponible et sans emploi

Catégorie E : Sans recherche active, non disponible et en emploi

(L'ensemble de ces données à l'échelle régionale et nationale est disponible dans le BREF REUNION de la DTEFP).

Source : DTEFP / Pôle Emploi - Traitement MDEN