



Les Publications de la Maison de l'Emploi du Nord

Le marché du travail

Ce numéro présente les principaux résultats du marché du travail et des minima sociaux du mois de décembre 2010.

DOMAINE:

Observation - Anticipation - Adaptation

Territoire intercommunal du nord

L'EDITO DE LA PRESIDENTE

Cher(e)s partenaires,

Au nom du Conseil d'administration et de l'équipe opérationnelle de la MDEN, j'adresse tous nos vœux de bienvenue à Monsieur Xavier Brunetière nommé secrétaire général de la préfecture de La Réunion.



Je tiens également à féliciter chaleureusement Madame Denise Hoc-Hong-Chéong pour sa nomination à la direction de la jeunesse, des sports et de la cohésion sociale de La Réunion.

Les rencontres "Orientation - Formation - Emploi" ont connu un franc succès pour leur deuxième édition. Plus d'une centaine de participants ont pu assister sur deux jours aux conférences, aux ateliers et à la table ronde. Vous pourrez prochainement retrouver en vidéo les moments forts de ces deux journées sur le site internet de la MDEN.

Depuis le début du mois de février, la MDEN offre désormais, aux usagers du guichet de proximité de la Rivière des Pluies, l'outil Cyberbase Emploi pour leur permettre ainsi de mener à bien leur projet lié à l'emploi, la formation ou la création d'activité.

En décembre 2010, le nombre de demandeurs d'emploi de catégorie A, de la zone d'emploi nord, a augmenté de 11,4% par rapport au mois de décembre 2009 . Plus que jamais, le dynamisme partenarial constitue un facteur déterminant de notre lutte commune contre le chômage.

Cordialement,

La Présidente,
A handwritten signature in blue ink, appearing to read 'Y. Pause', written over the printed name 'La Présidente,'.

Directrice de publication : Mme Yolande PAUSE, Présidente de la MDEN
Rédaction, conception et mise en page : Clotilde SITUZE et Raphaël SERRIER
Maison de l'Emploi du Nord
12, rue Champ Fleuri - 97 490 Sainte-Clotilde
Tél. : 0810 37 36 37 - FAX : 0262 37 35 57
<http://www.mden-reunion.fr>

Création d'entreprises



Durant l'année 2010, le nombre de créations d'entreprises en France a augmenté de 7,2 % par rapport à l'année 2009. A La Réunion, 8 133 entreprises ont été créées en 2010, soit une augmentation de 21,6 % par rapport à l'année précédente. En décembre 2010, 632 entreprises ont été créées à La Réunion contre 564 en décembre 2009 .

[\(source : www.apce.com\)](http://www.apce.com)

Réorganisation des services de l'Etat



Plus de 25 ans après la première vague de décentralisation, l'organisation territoriale de l'Etat est repensée en outre-mer. Retrouvez la réorganisation de ses services dans la lettre de l'Etat à La Réunion.

[\(Source : Préfecture\)](#)

La direction de la jeunesse, des sports et de la cohésion sociale

Madame Roselyne Bachelot-Narquin, ministre des solidarités et de la cohésion sociale a installé Madame Denise Hong-Hoc-Cheong dans ses fonctions de directrice de la nouvelle direction de la jeunesse, des sports et de la cohésion sociale de La Réunion.

[\(Source : Préfecture\)](#)

Formation et taxe d'apprentissage

Vous pouvez consulter la liste des premières formations technologiques et professionnelles susceptibles de bénéficier de la taxe d'apprentissage à La Réunion pour l'année 2011 sur le site de la préfecture de La Réunion .

<http://www.reunion.pref.gouv.fr/pse/d/index.php?m=actualite.htm-TAREUNION.html>

URSIAE



L'URSIAE change officiellement d'adresse. Vous pouvez désormais contacter cette structure au : 30, rue du commerce - 97460 Saint-Paul (Tél. : 0262450187)

<http://www.ursiae.re/article.php?num=36>

Nouveau site internet Pôle Emploi



Pôle emploi lance emploiparlonsnet.fr, un webmag consacré aux débats, questionnements et analyses sur tout ce qui touche à l'emploi. Présent sur la toile depuis juillet dernier, cet outil d'information et d'échange a pris son rythme de croisière depuis le 17 janvier, sous la houlette d'Edgar Morin.

[\(http://www.emploiparlonsnet.fr/\)](http://www.emploiparlonsnet.fr/)

FPSP



Djamal Testouk a été élu à la présidence du Fonds Paritaire de Sécurisation des Parcours Professionnels lors du Conseil d'administration du 10 janvier 2011.

[\(source : www.formanoo.org\)](http://www.formanoo.org)

Premier numéro de la Newsletter du CESER



Le premier numéro de la "Newsletter" de CESER est paru en janvier 2011. Cette "Newsletter" permet de suivre l'actualité de cette institution. Cette tribune sera ouverte en priorité aux membres du CESER, mais aussi aux partenaires afin qu'ils puissent, certes, s'exprimer sur leur vision du CESER mais aussi, faire part, s'ils le souhaitent, de leurs problématiques propres.

[\(http://www.cesr-reunion.fr/\)](http://www.cesr-reunion.fr/)

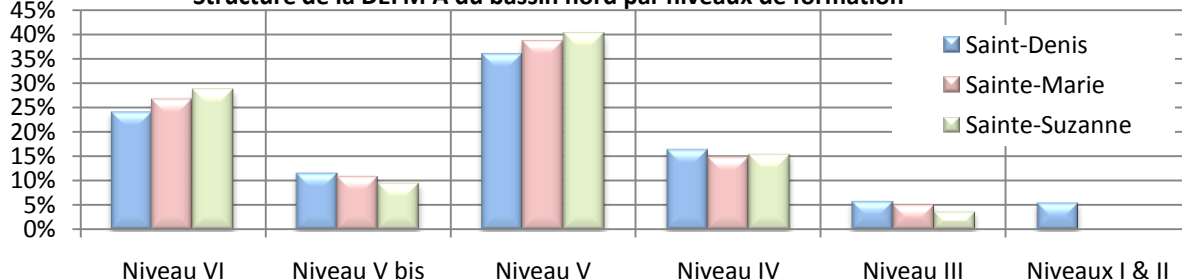


LES CHIFFRES DU MARCHÉ DU TRAVAIL EN DECEMBRE 2010

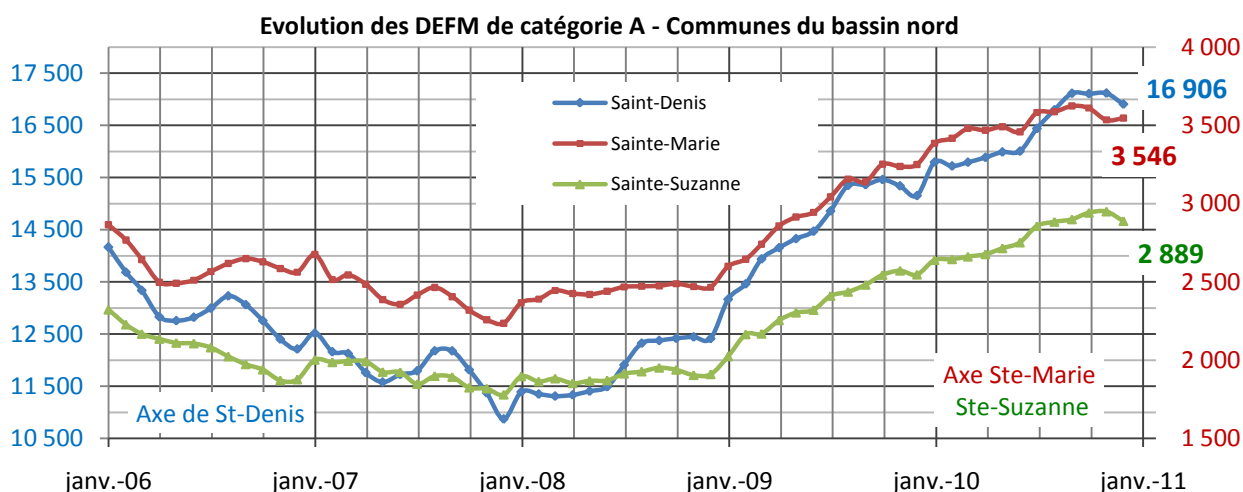
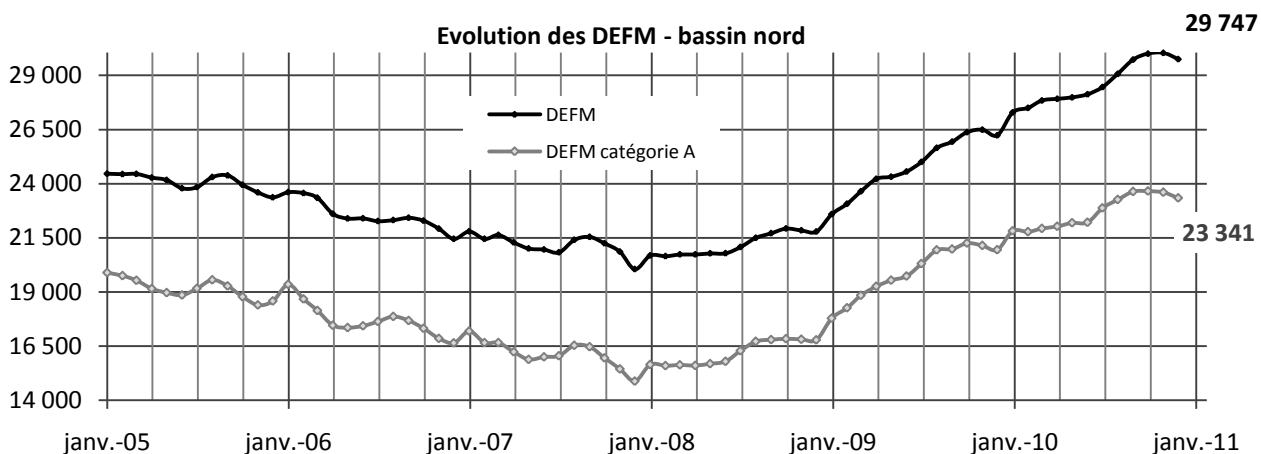
Demandeurs d'Emploi en Fin de Mois

	Bassin Nord		Saint-Denis		Sainte-Marie		Sainte-Suzanne	
	Données brutes ou %	Evolution annuelle	Données brutes ou %	Evolution annuelle	Données brutes ou %	Evolution annuelle	Données brutes ou %	Evolution annuelle
Catégorie A	23 341	11,4%	16 906	11,6%	3 546	9,1%	2 889	13,4%
Par sexe (catégorie A)								
Hommes	50%	9,6%	50%	10,5%	51%	9,1%	49%	5,5%
Femmes	50%	13,3%	50%	12,7%	49%	9,1%	51%	22,2%
Par âge								
< 25 ans	17%	5,0%	17%	7,0%	17%	-3,9%	17%	5,1%
25 - 49 ans	69%	10,0%	69%	9,5%	70%	8,9%	70%	14,5%
> 50 ans	14%	29,7%	14%	30,7%	13%	33,7%	13%	20,3%
Par catégorie socio-professionnelle (catégorie A)								
Manœuvres	7%	2,0%	6%	6,3%	8%	-1,4%	8%	-10,2%
Ouvriers spéc.	6%	7,8%	6%	7,8%	7%	19,1%	7%	-4,0%
Ouvriers qual.	4%	12,2%	4%	18,3%	4%	2,0%	5%	-2,6%
Empl. non qual.	32%	7,1%	32%	6,3%	30%	5,6%	32%	13,7%
Empl. qual.	46%	16,2%	46%	15,6%	47%	11,9%	45%	26,4%
Techniciens	1%	-0,6%	2%	-0,4%	1%	12,5%	1%	-21,7%
Agent maîtrise	1%	13,1%	1%	11,8%	1%	0,0%	1%	53,8%
Cadres	2%	22,4%	2%	25,9%	2%	17,3%	1%	-11,5%
Par niveau de formation (catégorie A)								
Niveau VI	25%	8,7%	24%	8,1%	27%	9,7%	29%	10,8%
Niveau V bis	11%	13,2%	12%	11,1%	11%	18,1%	10%	21,9%
Niveau V	37%	10,9%	36%	11,4%	39%	7,5%	40%	12,9%
Niveau IV	16%	11,7%	16%	11,3%	15%	8,1%	16%	19,8%
Niveau III	6%	14,2%	6%	15,7%	5%	5,7%	4%	16,1%
Niveaux I & II	5%	21,6%	6%	27,2%	-	-	-	-
Inscrit au RMI	32%	34,6%	32%	30,1%	32%	45,0%	32%	51,9%
catégorie B	1 511	17,0%	1 153	18,3%	194	-2,5%	164	40,2%
catégorie C	2 047	21,9%	1 460	18,3%	302	17,5%	285	51,6%
catégorie ABC	26 899	12,5%	19 519	12,4%	4 042	9,1%	3 338	17,0%
Par durée d'inscription (catégorie ABC)								
< 1an	63%	0,7%	64%	2,9%	61%	-7,8%	60%	-0,8%
1 - 2 ans	28%	23,2%	27%	16,3%	29%	33,8%	31%	56,5%
> 2 ans	24%	40,9%	25%	41,7%	24%	44,0%	25%	33,3%
catégorie D	1 041	7,0%	711	-2,1%	197	35,9%	133	30,4%
catégorie E	1 807	35,1%	1 357	36,9%	244	11,4%	206	60,9%
Total DEFM	29 747	13,4%	21 587	13,1%	4 483	10,1%	3 677	19,3%

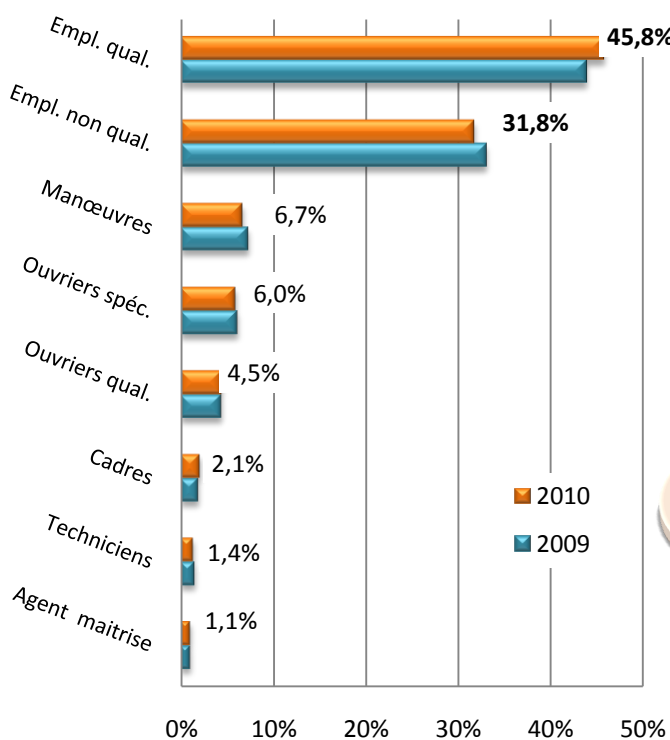
Structure de la DEFM A du bassin nord par niveaux de formation



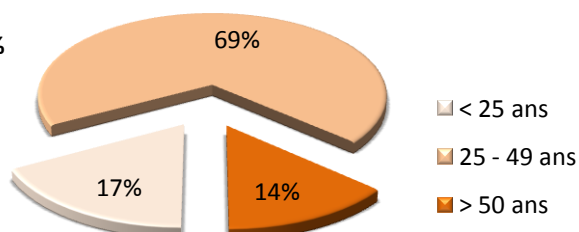
Source : DTEFP / Pôle Emploi - Traitement MDEN



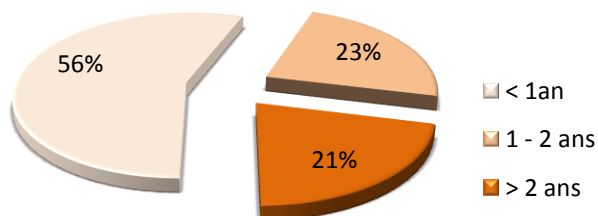
Structure de la DEFM A du bassin nord par catégories socio-professionnelles



Structure de la DEFM A du bassin nord par âge



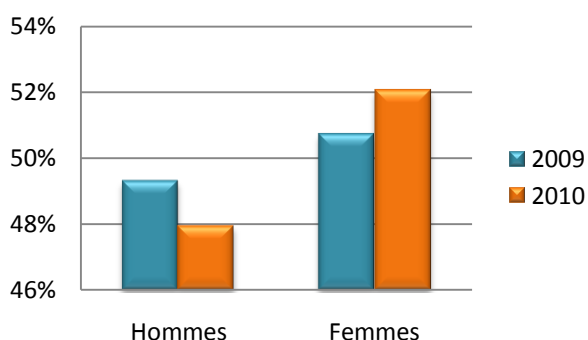
Structure de la DEFM ABC du bassin nord par ancienneté d'inscription



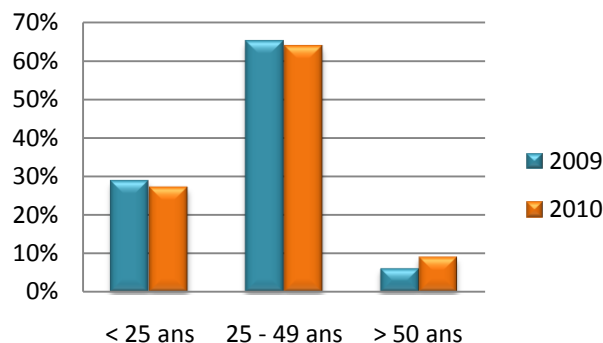
Demandes d'Emploi Enregistrées et Sorties (catégories ABC)

	Bassin Nord		Saint-Denis		Sainte-Marie		Sainte-Suzanne	
	Brutes / Part en %	Evolution annuelle (%)	Brutes / Part en %	Evolution annuelle (%)	Brutes / Part en %	Evolution annuelle (%)	Brutes / Part en %	Evolution annuelle (%)
DEE	2 565	3,4%	1 896	0,9%	379	5,3%	290	20,3%
Par motifs d'inscription								
Fins de contrat (CDD)	22,3%	43%	22,2%	43%	21,4%	31%	24,5%	54%
Fins de missions	0,9%	-14%	0,8%	-32%	-	-	-	-
licenciements économiques	4,8%	30%	4,6%	28%	6,1%	15%	3,8%	120%
Autres licenciements	3,4%	-28%	3,4%	-28%	4,0%	-21%	2,8%	-38%
Démissions	1,9%	-13%	1,7%	-21%	-	-	-	-
Première entrée	5,9%	-28%	6,3%	-27%	4,0%	-42%	6,2%	-18%
Reprise d'activité	8,3%	4%	8,3%	1%	7,9%	20%	9,0%	8%
Autres cas	52,5%	-1%	52,7%	-4%	52,8%	3%	50,7%	18%
DES	2 745	2,0%	2 117	0,0%	352	8,0%	276	11,3%
Par motifs de sortie								
Reprise d'emploi	15,5%	53%	15,5%	48%	9,9%	21%	22,5%	121%
Entrée en stage	9,5%	29%	9,0%	21%	10,8%	58%	11,6%	52%
Arrêt de recherche	2,9%	-22%	3,0%	-17%	2,6%	-40%	2,2%	-33%
Défauts d'actualisation	48,4%	-17%	47,5%	-17%	55,1%	-10%	46,7%	-22%
Radiation administrative	7,8%	53%	5,8%	19%	16,5%	164%	12,0%	120%
Autres cas	16,0%	18%	19,2%	19%	5,1%	-14%	5,1%	56%

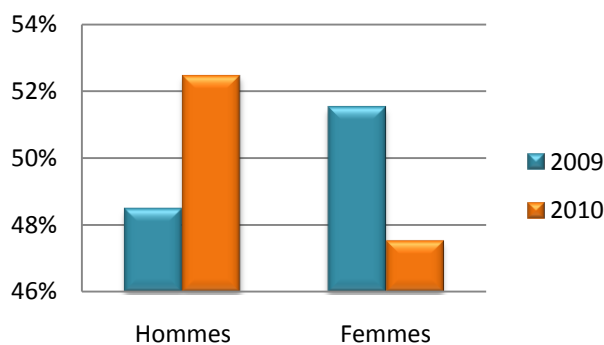
DEE par sexe - bassin nord



DEE par âge - bassin nord



DES par sexe - bassin nord



Offres d'Emploi Enregistrées et Sorties

	Bassin Nord		Saint-Denis		Sainte-Marie		Sainte-Suzanne	
	Brutes / Part en %	Evolution annuelle (%)	Brutes / Part en %	Evolution annuelle (%)	Brutes / Part en %	Evolution annuelle (%)	Brutes / Part en %	Evolution annuelle (%)
OEE	1022	-1%	856	-6%	119	19%	47	147%
Type A	36,5%	31%	36,0%	25%	23,5%	-	78,7%	-
Type B	29,1%	-55%	24,2%	-65%	-	-	-	-
Type C	34,4%	346%	39,8%	337%	-	-	-	-
OES	1172	-2%	991	-4%	133	6%	48	41%
Type A	37,5%	16%	36,4%	9%	30,8%	2,5%	77,1%	362,5%
Type B	36,2%	-43%	33,4%	-48%	-	-	-	-
Type C	26,4%	348%	30,2%	382%	-	-	-	-

DEFINITIONS:

Offres d'emploi

Type A : Emplois durables (> 6 mois)

Type B : Emplois temporaires (1 - 6 mois)

Type C : Emplois occasionnels (< 1 mois)

DEFM

Catégorie A : En recherche active, disponibles, sans emploi

Catégorie B : En recherche active et en activité réduite courte (moins de 78h)

Catégorie C : En recherche active et en activité réduite longue (plus de 78h)

Catégorie D : Sans recherche active, non disponible et sans emploi

Catégorie E : Sans recherche active, non disponible et en emploi

(L'ensemble de ces données à l'échelle régionale et nationale est disponible dans le BREF REUNION de la DTEFP).

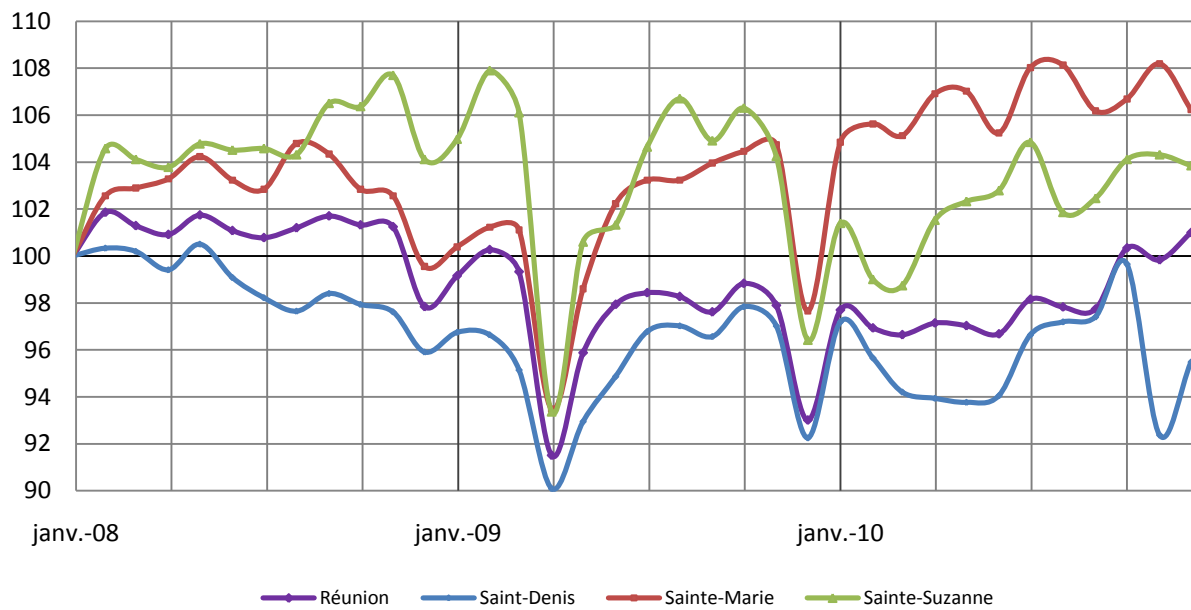
Source : DTEFP / Pôle Emploi - Traitement MDEN

LES CHIFFRES DES MINIMA SOCIAUX

Allocataires du RMI, RMA et RSO en décembre 2010

	Bassin Nord		Saint-Denis		Sainte-Marie		Sainte-Suzanne	
	Données brutes	Evolution annuelle (%)	Données brutes	Evolution annuelle (%)	Données brutes	Evolution annuelle (%)	Données brutes	Evolution annuelle (%)
Allocataires du RMI	12 474	4,8%	9 003	3,5%	1 906	8,8%	1 565	7,7%
% Inscrit en DEFM A	60,0%	128,4%	60,2%	125,7%	59,5%	133,3%	59,7%	141,0%
Allocataires du RMA	-	-	-	-	-	-	-	-
Allocataires du RSO	1 783	0,5%	1 339	0,5%	245	1,7%	199	-1,0%

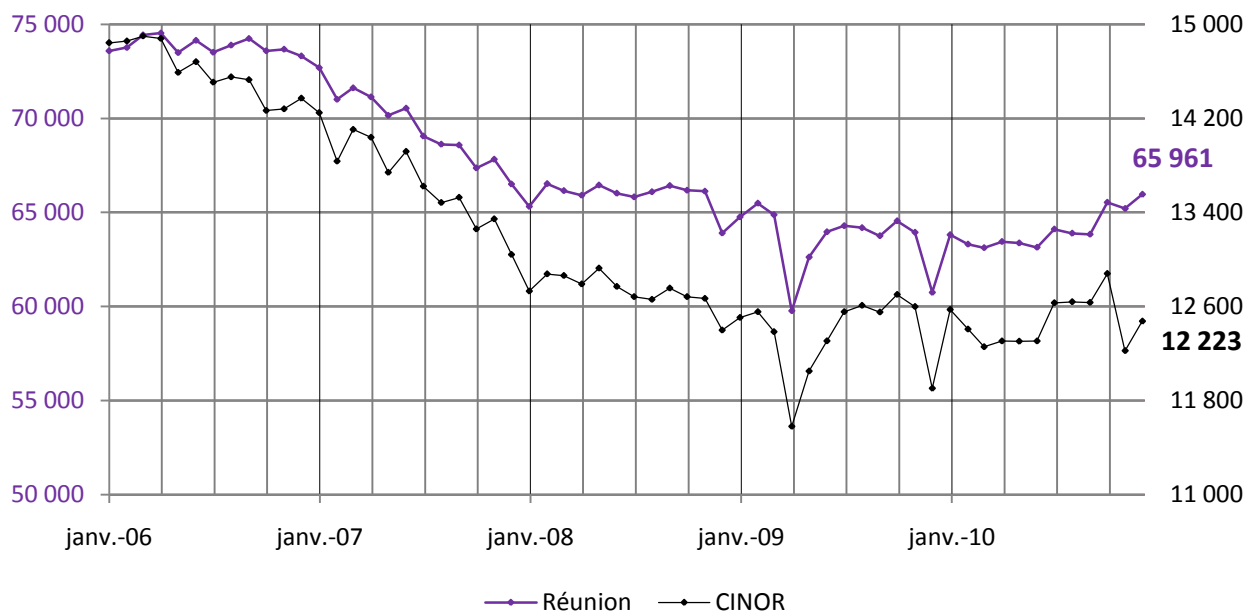
Evolution des bénéficiaires du RMI sur le bassin nord (Base 100 en janvier 08)



Axe Réunion

Evolution du nombre de bénéficiaires du RMI

Axe CINOR



SOURCE:

CAF Réunion - Traitement MDEN