



Les Publications de la Maison de l'Emploi du Nord

Le marché du travail

Ce numéro de la Maison de l'Emploi du Nord de la Réunion présente les principaux résultats du marché du travail et des minima sociaux du mois de septembre 2010.

DOMAINE:

Observation - Anticipation - Adaptation

Territoire intercommunal du nord

L'EDITO DE LA PRESIDENTE

Cher(e)s partenaires,

Depuis le début du mois de novembre, l'émission " le monde du travail ", réalisée par RFO et la MDEN, est diffusée quotidiennement du lundi au vendredi, à 5h47 et 18h14. Les émissions sont podcastables sur les sites internet de la MDEN (www.mden-reunion.fr).



Fin octobre, le guichet de proximité de la MDEN situé à la montagne en partenariat avec la caisse d'allocation familiale de La Réunion, consacre 4 ateliers "cyber base emploi, à une douzaine de bénéficiaires de l'API et du RMI. L'objectif de ces ateliers est de permettre à ces personnes éloignées du marché du travail, de réaliser les premières étapes de la recherche d'emploi.

Bon travail à vous tous,

Cordialement,

La Présidente,


Directrice de publication : Mme Yolande PAUSE, Présidente de la MDEN
Rédaction, conception et mise en page : Clotilde SITOUZE et Raphaël SERRIER
Maison de l'Emploi du Nord
12, rue Champ Fleuri - 97 490 Sainte-Clotilde
Tél. : 0810 37 36 37 - FAX : 0262 37 35 57
<http://www.mden-reunion.fr>



"PRIX JULIE MAS"

Concours de projet



Pour la **4ème année** consécutive
Entreprendre au féminin à la Réunion
met à l'honneur
une porteuse de projet



NOTRE PARTENAIRE 2011

SYMBIOSE MEDICAL



Dotera le Prix Julie Mas de 3000 €
POUR PARTICIPER

Dossier de candidature téléchargeable
www.foir-reunion.asso.fr

A envoyer avant le 31 janvier 2011 mail ou courrier
20 rue des conques - apt4 - 97434 La Saline les bains
EFOIR-REUNION@ORANGE.FR - 0692 985.085

EFOIR encourage la création d'entreprise par les femmes

Rétrospective sur les gagnantes



2007 - 2008 - 2009 - 2010

Ocase bébé - Qualicarry - Services Attitude - Zebulo - Mobie - La Cerise - Les Biscuits de l'île



Les matinales de l'entrepreneur



Les prochaines matinales de l'entrepreneur sont prévues le 9 novembre 2010 à l'IAE de Saint-Denis et le thème Expert portera sur : « Comment optimiser les revenus du dirigeant ? ». (source : www.cgpme-reunion.com)

Création d'entreprises



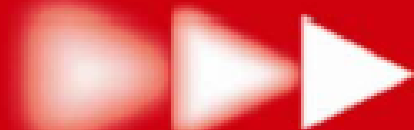
Sur la période de janvier à septembre 2010, le nombre de créations d'entreprises en France a augmenté de 11 % par rapport aux neuf premiers mois de l'année 2009. A La Réunion, 6 002 entreprises ont été créées sur la même période soit une augmentation de 20,7% par rapport à l'année précédente. En septembre 2010, 927 entreprises ont été créées à La Réunion contre seulement 616 en septembre 2009 (source : www.apce.com).

Institut Confucius

L'institut Confucius, le nouveau département d'enseignement du mandarin, a été inauguré hier. Il accueille déjà 76 inscrits : 40 étudiants et 36 personnes extérieures à l'université. L'institut envisage de développer des formations pour les chefs d'entreprises, pour les professeurs de l'académie, etc.

Salon Régional de l'Education

La ligue de l'enseignement organise du 17 au 20 novembre la 2ème édition du salon régional de l'éducation au parc des exposition à Saint-Denis (<http://www.fo1974.com/content/blogsection/5/76/>).



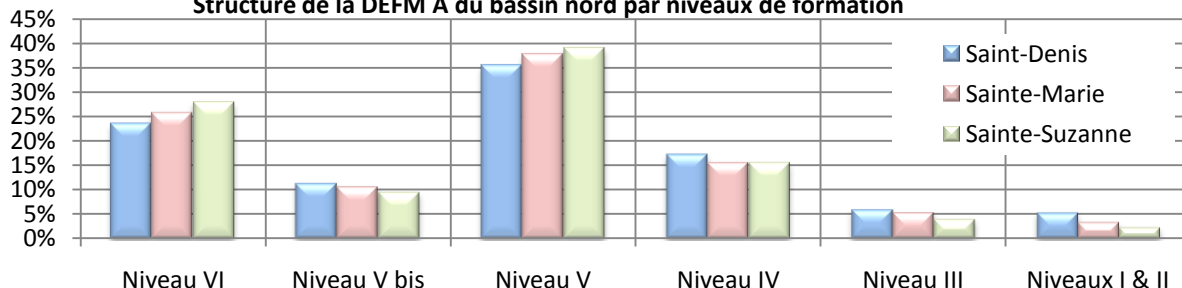
**le salon régional
de l'éducation**

LES CHIFFRES DU MARCHÉ DU TRAVAIL EN SEPTEMBRE 2010

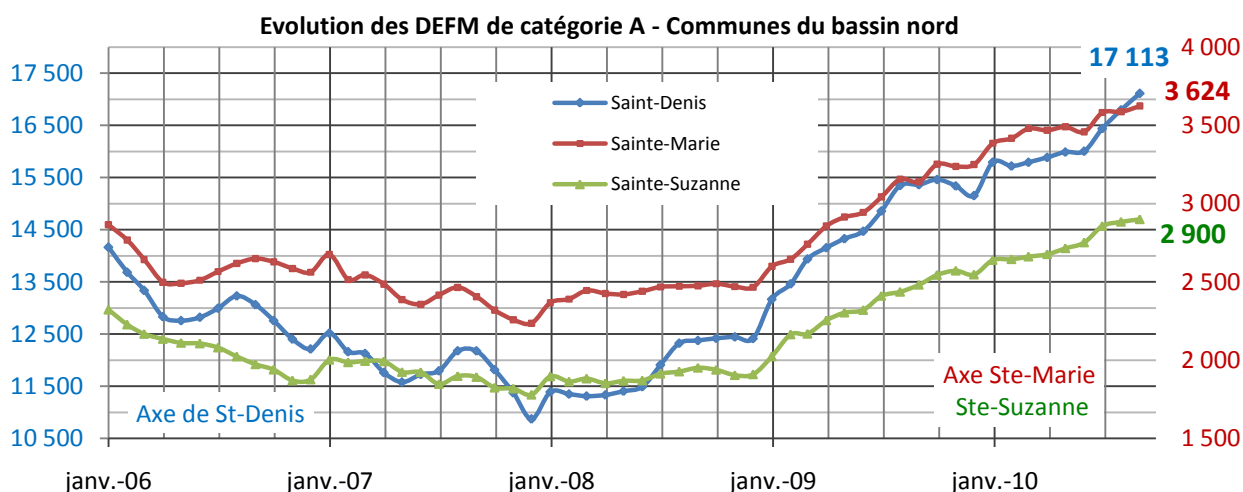
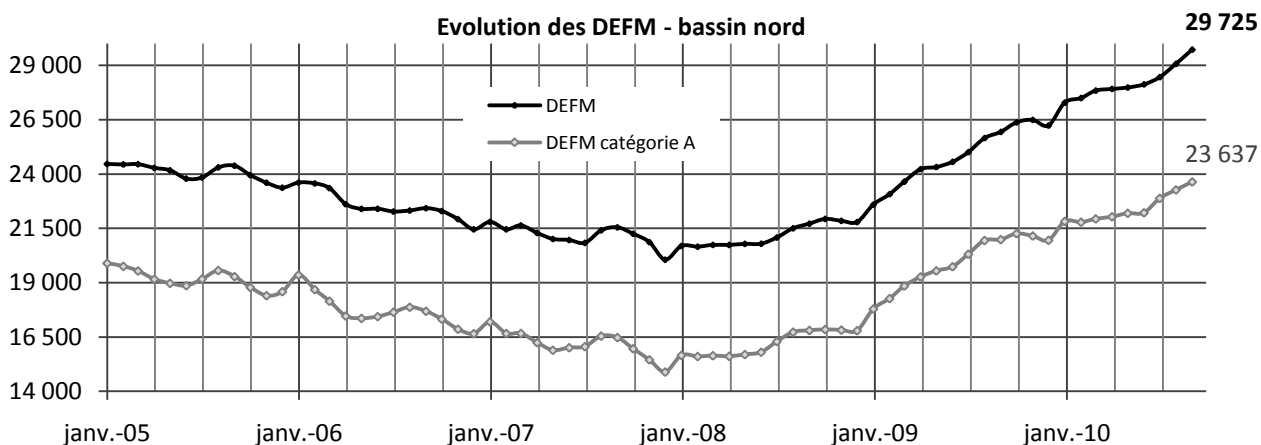
Demandeurs d'Emploi en Fin de Mois

	Bassin Nord		Saint-Denis		Sainte-Marie		Sainte-Suzanne	
	Données brutes ou %	Evolution annuelle	Données brutes ou %	Evolution annuelle	Données brutes ou %	Evolution annuelle	Données brutes ou %	Evolution annuelle
Catégorie A	23 637	12,7%	17 113	11,4%	3 624	15,5%	2 900	16,8%
Par sexe (catégorie A)								
Hommes	50%	11,9%	50%	11,7%	51%	15,4%	49%	8,5%
Femmes	50%	13,5%	50%	11,1%	49%	15,5%	51%	26,1%
Par âge								
< 25 ans	18%	8,7%	18%	7,3%	19%	11,9%	19%	13,0%
25 - 49 ans	68%	10,9%	68%	9,5%	69%	13,5%	68%	16,7%
> 50 ans	13%	29,9%	13%	30,0%	13%	34,7%	13%	23,6%
Par catégorie socio-professionnelle (catégorie A)								
Manœuvres	7%	4,8%	6%	5,4%	8%	9,4%	8%	-2,8%
Ouvriers spéc.	6%	8,5%	6%	8,3%	7%	19,8%	7%	-2,1%
Ouvriers qual.	4%	23,0%	4%	27,9%	4%	7,4%	5%	18,0%
Empl. non qual.	32%	9,0%	33%	6,6%	32%	15,2%	32%	16,9%
Empl. qual.	45%	16,3%	45%	15,1%	45%	15,6%	44%	25,8%
Techniciens	1%	-0,3%	2%	-3,3%	1%	25,0%	1%	4,5%
Agent maîtrise	1%	5,9%	1%	7,2%	1%	-4,8%	1%	5,0%
Cadres	2%	16,0%	2%	12,8%	2%	47,7%	1%	0,0%
Par niveau de formation (catégorie A)								
Niveau VI	25%	10,7%	24%	8,9%	26%	14,0%	28%	16,3%
Niveau V bis	11%	12,0%	11%	8,4%	11%	22,3%	10%	26,4%
Niveau V	36%	10,7%	35%	10,2%	38%	12,0%	39%	12,0%
Niveau IV	17%	16,4%	17%	15,3%	16%	17,1%	16%	23,0%
Niveau III	6%	12,4%	6%	11,1%	5%	15,1%	4%	20,2%
Niveaux I & II	5%	28,4%	5%	26,5%	4%	46,0%	2%	25,5%
Inscrit au RMI	32%	17,7%	32%	15,3%	30%	27,3%	31%	22,1%
catégorie B	1 368	8,0%	1 031	10,0%	208	-5,5%	129	17,3%
catégorie C	1 740	24,5%	1 268	22,2%	239	15,5%	233	52,3%
catégorie ABC	26 745	13,1%	19 412	12,0%	4 071	14,2%	3 262	18,8%
Par durée d'inscription (catégorie ABC)								
< 1an	63%	0,4%	65%	1,1%	61%	-4,0%	59%	1,9%
1 - 2 ans	28%	35,2%	27%	26,8%	30%	57,5%	30%	62,5%
> 2 ans	22%	34,4%	22%	35,2%	21%	35,5%	23%	28,4%
catégorie D	1 135	13,3%	820	9,8%	178	14,1%	137	38,4%
catégorie E	1 845	43,1%	1 367	44,4%	291	37,9%	187	42,7%
Total DEFM	29 725	14,6%	21 599	13,5%	4 540	15,4%	3 586	20,5%

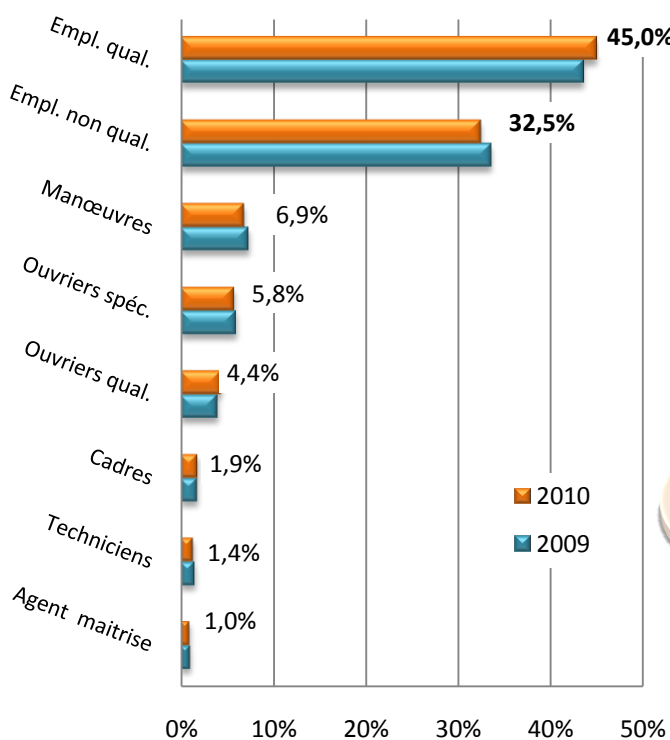
Structure de la DEFM A du bassin nord par niveaux de formation



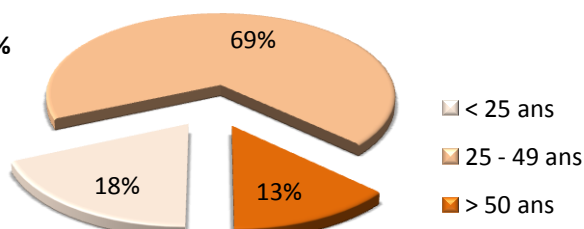
Source : DTEFP / Pôle Emploi - Traitement MDEN



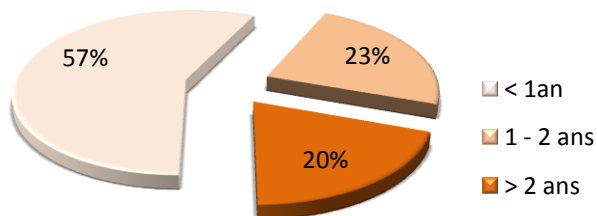
Structure de la DEFM A du bassin nord par catégories socio-professionnelles



Structure de la DEFM A du bassin nord par âge



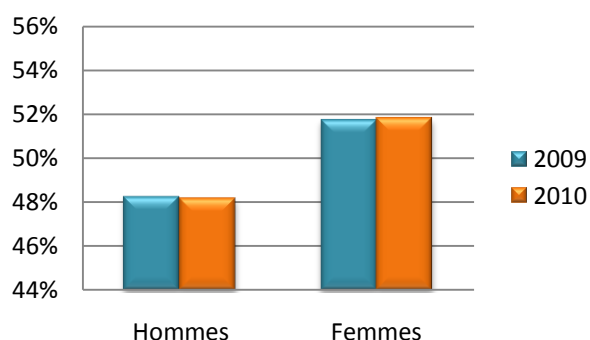
Structure de la DEFM ABC du bassin nord par ancienneté d'inscription



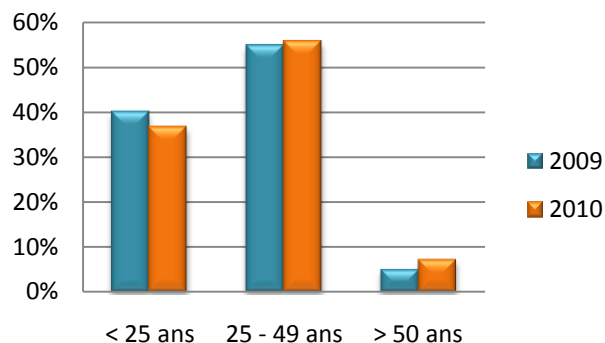
Demandes d'Emploi Enregistrées et Sorties (catégories ABC)

	Bassin Nord		Saint-Denis		Sainte-Marie		Sainte-Suzanne	
	Brutes / Part en %	Evolution annuelle (%)	Brutes / Part en %	Evolution annuelle (%)	Brutes / Part en %	Evolution annuelle (%)	Brutes / Part en %	Evolution annuelle (%)
DEE	3 439	-0,2%	2 644	1,3%	467	-6,4%	328	-3,0%
Par motifs d'inscription								
Fins de contrat (CDD)	21,8%	24%	23,5%	49%	15,8%	-41%	16,5%	-16%
Fins de missions	0,7%	-37%	0,7%	-34%	-	-	-	-
licenciements économiques	2,0%	10%	1,9%	34%	-	-	-	-
Autres licenciements	2,9%	-42%	2,9%	-41%	3,0%	-30%	3,0%	-57%
Démissions	2,4%	-15%	2,2%	-26%	2,8%	-	3,0%	-
Première entrée	12,3%	-26%	12,4%	-23%	10,7%	-36%	13,7%	-36%
Reprise d'activité	5,7%	-6%	5,3%	-16%	5,1%	-20%	9,5%	158%
Autres cas	52,2%	6%	51,0%	2%	59,5%	29%	51,5%	14%
DES	3 270	-8,0%	2 556	-8,9%	412	-14,3%	302	11,9%
Par motifs de sortie								
Reprise d'emploi	10,2%	-4%	9,1%	-6%	14,3%	-17%	13,2%	43%
Entrée en stage	8,5%	-12%	7,1%	-24%	12,4%	13%	14,6%	57%
Arrêt de recherche	2,1%	-41%	1,9%	-44%	2,4%	-9%	3,3%	-44%
Défauts d'actualisation	53,0%	-9%	51,2%	-7%	59,7%	-21%	58,6%	4%
Radiation administrative	2,3%	-68%	1,9%	-74%	3,6%	-44%	4,0%	-43%
Autres cas	24,0%	21%	28,8%	17%	7,5%	82%	6,3%	280%

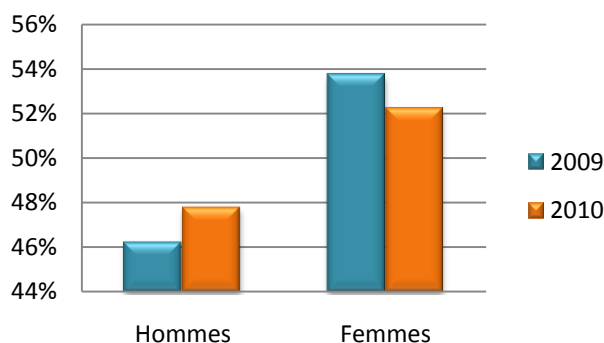
DEE par sexe - bassin nord



DEE par âge - bassin nord



DES par sexe - bassin nord



Offres d'Emploi Enregistrées et Sorties

	Bassin Nord		Saint-Denis		Sainte-Marie		Sainte-Suzanne	
	Brutes / Part en %	Evolution annuelle (%)	Brutes / Part en %	Evolution annuelle (%)	Brutes / Part en %	Evolution annuelle (%)	Brutes / Part en %	Evolution annuelle (%)
OEE	1076	-29%	893	-33%	135	3%	48	33%
Type A	46,1%	-34%	48,4%	-34%	37,0%	-38%	29,2%	-33%
Type B	36,9%	-26%	31,2%	-42%	-	-	-	-
Type C	17,0%	-16%	20,4%	-13%	-	-	-	-
OES	1086	-28%	897	-40%	148	5%	41	8%
Type A	48,9%	-27%	50,4%	-38%	42,6%	-15%	39,0%	-30%
Type B	34,3%	-34%	29,3%	-54%	-	-	-	-
Type C	16,8%	-14%	20,3%	-14%	-	-	-	-

DEFINITIONS:

Offres d'emploi

Type A : Emplois durables (> 6 mois)

Type B : Emplois temporaires (1 - 6 mois)

Type C : Emplois occasionnels (< 1 mois)

DEFM

Catégorie A : En recherche active, disponibles, sans emploi

Catégorie B : En recherche active et en activité réduite courte (moins de 78h)

Catégorie C : En recherche active et en activité réduite longue (plus de 78h)

Catégorie D : Sans recherche active, non disponible et sans emploi

Catégorie E : Sans recherche active, non disponible et en emploi

(L'ensemble de ces données à l'échelle régionale et nationale est disponible dans le BREF REUNION de la DTEFP).

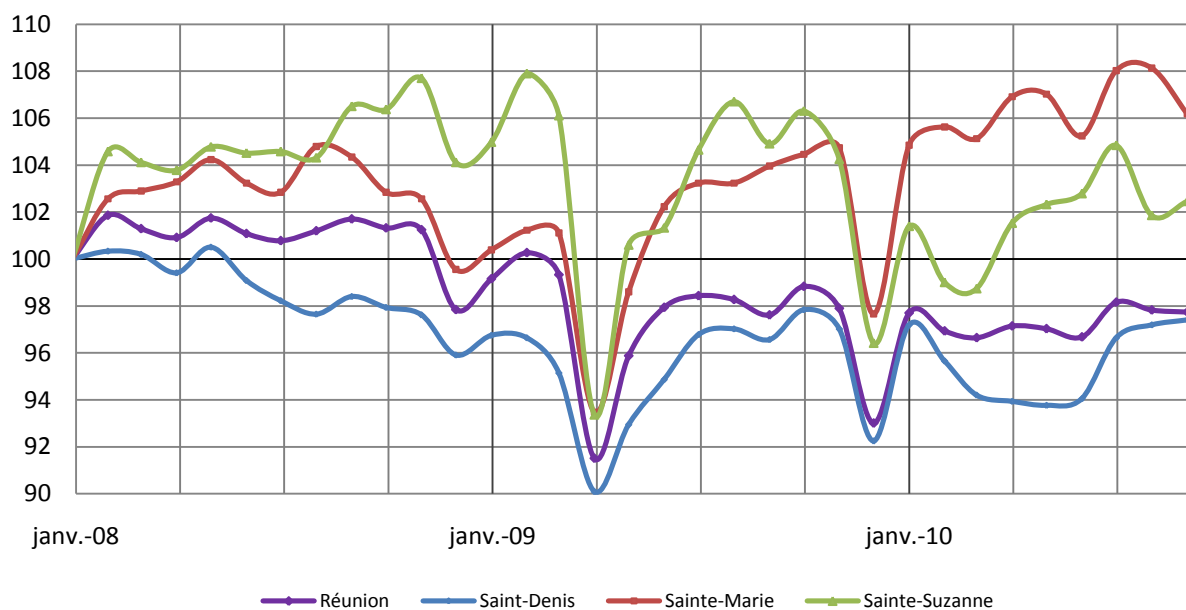
Source : DTEFP / Pôle Emploi - Traitement MDEN

LES CHIFFRES DES MINIMA SOCIAUX

Allocataires du RMI, RMA et RSO en septembre 2010

	Bassin Nord		Saint-Denis		Sainte-Marie		Sainte-Suzanne	
	Données brutes	Evolution annuelle (%)	Données brutes	Evolution annuelle (%)	Données brutes	Evolution annuelle (%)	Données brutes	Evolution annuelle (%)
Allocataires du RMI	12 633	0,7%	9 184	0,9%	1 905	2,1%	1 544	-2,3%
% Inscrit en DEFM A	59,1%	117,0%	59,5%	114,3%	57,8%	124,6%	58,2%	125,1%
Allocataires du RMA	-	-	-	-	-	-	-	-
Allocataires du RSO	1 775	0,5%	1 339	0,7%	244	3,0%	192	-3,5%

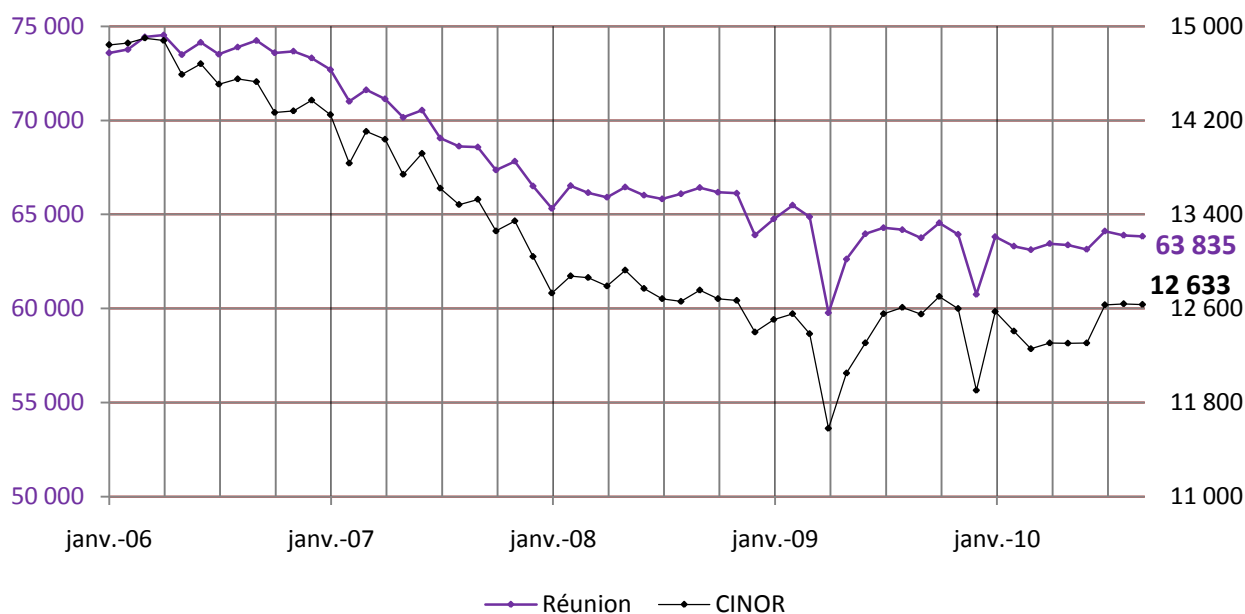
Evolution des bénéficiaires du RMI sur le bassin nord (Base 100 en janvier 08)



Axe Réunion

Evolution du nombre de bénéficiaires du RMI

Axe CINOR



SOURCE:

CAF Réunion - Traitement MDEN