



Les Publications de la Maison de l'Emploi du Nord

Le marché du travail

Ce numéro de la Maison de l'Emploi du Nord de la Réunion présente les principaux résultats du marché du travail et des minima sociaux du mois d'août 2010.

DOMAINE:

Observation - Anticipation - Adaptation

Territoire intercommunal du nord

L'EDITO DE LA PRESIDENTE

Cher(e)s partenaires,

La Ministre de l'enseignement supérieur et de la recherche et le Secrétaire d'Etat au commerce, à l'artisanat, aux petites et moyennes entreprises, au tourisme, aux services et à la consommation ont, en novembre dernier, lancé un appel à projets pour créer des « Pôles de l'Entrepreneuriat étudiant ».



Le projet partenarial de La Réunion auquel la MDEN a contribué, fait parti des 20 pôles sélectionnés au niveau national et va permettre de sensibiliser, former et accompagner les jeunes étudiants réunionnais à l'esprit d'entreprendre.

La Maison de l'emploi du Nord en partenariat avec le TCO, initie et participe à l'organisation d'un futur séminaire sur l'harmonisation des pratiques pour la mise en œuvre de la clause d'insertion au niveau régional.

En partenariat avec RFO, la MDEN proposera prochainement, une émission radiophonique quotidienne consacrée à l'emploi et à l'insertion professionnelle.

Bon travail à vous tous,

Cordialement,

La Présidente,


Directrice de publication : Mme Yolande PAUSE, Présidente de la MDEN
Rédaction, conception et mise en page : Clotilde SITOUZE et Raphaël SERRIER
Maison de l'Emploi du Nord
12, rue Champ Fleuri - 97 490 Sainte-Clotilde
Tél. : 0810 37 36 37 - FAX : 0262 37 35 57
<http://www.mden-reunion.fr>

L'agence "Kartié"



Inaugurée le jeudi 30 septembre, l'agence "Kartié" de Microcrédit Réunion propose, à Sainte-Clotilde, des services d'accompagnement avant et après la création de son entreprise, et des produits de microcrédit adaptés aux besoins de ceux qui veulent entreprendre et qui n'ont pas accès aux financements classiques.

Forum économique de l'océan Indien

Le 6ème Forum Economique des Iles de l'Océan Indien (FEIOI) aura lieu du 19 au 22 octobre 2010 au Centre de Conférence International des Seychelles à Victoria, Mahé.



Séance d'information de la CCIR



La CCIR organise une séance d'information sur le rôle des douanes et les formalités internationales, le 29 octobre de 9h à 12h, à la CCIR de Saint-Denis.

Le Bilan Pédagogique et Financier



Afin d'accompagner les prestataires de formation professionnelle continue (organismes de formation) dans le suivi de leurs obligations administratives, le Service Régional de Contrôle de la DTEFP, en partenariat avec le CARIF-OREF organise une réunion d'information sur le Bilan Pédagogique et financier, le 10 novembre à 8h30, à la CASE Saint-Pierre, rue Archambault, (près du Rond-Point des casernes) à Saint-Pierre (inscriptions et renseignements : www.formanoo.org).

Les Matinales de l'Entrepreneur :



Comme chaque mois, la CGPME organise les Matinales de l'Entrepreneur. La prochaine conférence, du 9 novembre 2010, à 8h30, à Saint Denis traitera du thème : "comment optimiser les revenus du dirigeant " (www.cgpme-reunion.com).

Les Matinées de l'Arvise :



Les matinées de l'Arvise, traiteront de la motivation au travail, le jeudi 04 novembre 2010, de 8h à 12h, à l'hôtel le Saint-Denis, 2, rue Doret, place du Barachois, 97400 Saint-Denis (<http://arvise.aract.fr>).

Journées de recrutement du CNARM :



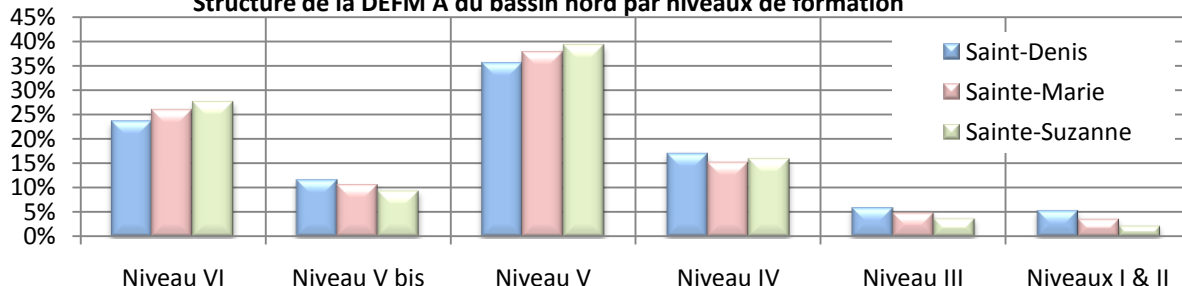
Le CNARM organise, le 18 octobre, à partir de 8h, une journée de recrutement avec les entreprises SAMSIC PROPLETE (métiers de l'hôtellerie) et OPEN TOUR (conducteurs-receveurs), au guichet de proximité de la MDEN de Sainte-Suzanne.

LES CHIFFRES DU MARCHÉ DU TRAVAIL EN AOUT 2010

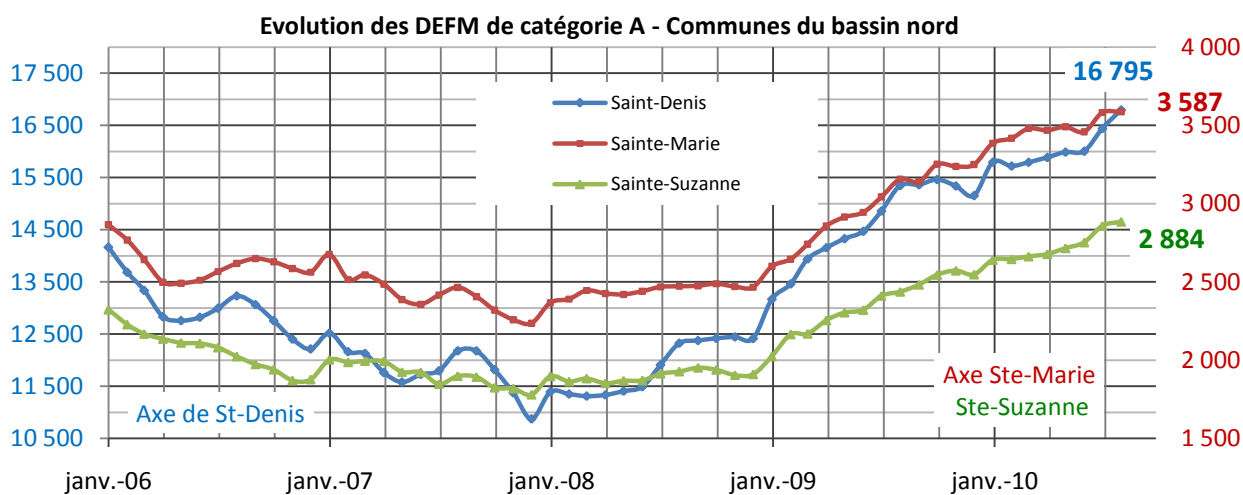
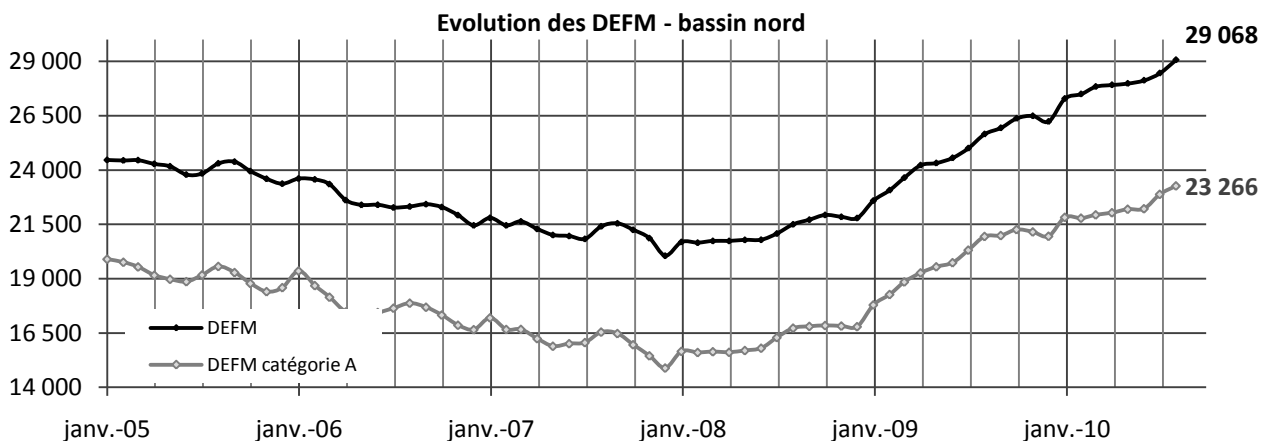
Demandeurs d'Emploi en Fin de Mois

	Bassin Nord		Saint-Denis		Sainte-Marie		Sainte-Suzanne	
	Données brutes ou %	Evolution annuelle	Données brutes ou %	Evolution annuelle	Données brutes ou %	Evolution annuelle	Données brutes ou %	Evolution annuelle
Catégorie A	23 266	11,1%	16 795	9,4%	3 587	13,6%	2 884	18,3%
Par sexe (catégorie A)								
Hommes	50%	11,8%	50%	11,0%	51%	14,7%	50%	12,8%
Femmes	50%	10,4%	50%	7,9%	49%	12,5%	50%	24,3%
Par âge								
< 25 ans	18%	5,3%	18%	3,4%	19%	7,1%	19%	14,6%
25 - 49 ans	69%	10,1%	69%	8,1%	69%	12,9%	68%	19,2%
> 50 ans	13%	26,7%	13%	27,2%	12%	30,8%	13%	19,4%
Par catégorie socio-professionnelle (catégorie A)								
Manœuvres	7%	4,7%	6%	5,8%	8%	9,4%	8%	-4,4%
Ouvriers spéc.	6%	9,7%	6%	7,9%	6%	19,9%	7%	7,7%
Ouvriers qual.	4%	25,7%	4%	36,5%	4%	-4,1%	5%	14,2%
Empl. non qual.	32%	6,2%	32%	3,1%	32%	13,4%	32%	18,3%
Empl. qual.	45%	14,2%	45%	12,4%	45%	14,7%	43%	25,6%
Techniciens	2%	17,5%	2%	15,7%	1%	32,1%	1%	21,1%
Agent maîtrise	1%	5,8%	1%	4,8%	1%	17,6%	1%	5,0%
Cadres	2%	10,6%	2%	7,6%	2%	30,6%	1%	9,1%
Par niveau de formation (catégorie A)								
Niveau VI	25%	10,2%	24%	8,7%	26%	13,5%	28%	13,8%
Niveau V bis	11%	14,8%	12%	11,3%	11%	26,0%	10%	26,9%
Niveau V	36%	9,1%	35%	7,4%	38%	11,8%	39%	15,4%
Niveau IV	17%	11,3%	17%	8,8%	15%	13,2%	16%	26,8%
Niveau III	6%	10,4%	6%	11,5%	5%	0,0%	4%	19,4%
Niveaux I & II	5%	23,6%	5%	22,2%	4%	39,2%	2%	15,8%
Inscrit au RMI	30%	10,3%	31%	7,1%	29%	22,6%	29%	16,9%
catégorie B	1 331	12,2%	991	11,0%	204	3,0%	136	43,2%
catégorie C	1 711	20,1%	1 236	17,2%	243	14,6%	232	46,8%
catégorie ABC	26 308	11,7%	19 022	10,0%	4 034	13,1%	3 252	20,9%
Par durée d'inscription (catégorie ABC)								
< 1an	64%	-1,9%	64%	-2,4%	63%	-4,1%	61%	4,2%
1 - 2 ans	28%	40,8%	27%	32,2%	29%	62,5%	30%	72,2%
> 2 ans	22%	30,4%	22%	31,8%	21%	28,2%	22%	25,4%
catégorie D	1 040	28,4%	757	28,3%	173	32,1%	110	23,6%
catégorie E	1 720	33,3%	1 278	36,4%	275	22,2%	167	30,5%
Total DEFM	29 068	13,3%	21 057	11,9%	4 482	14,2%	3 529	21,4%

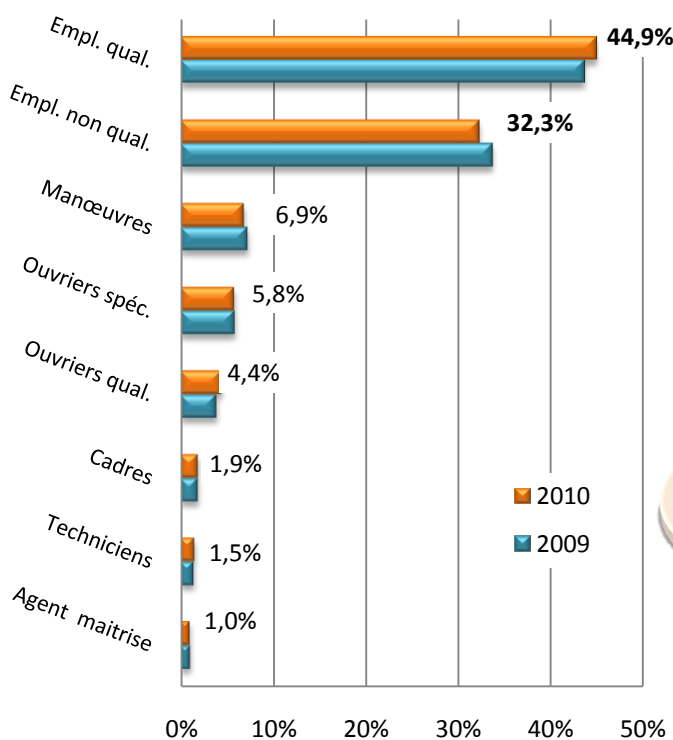
Structure de la DEFM A du bassin nord par niveaux de formation



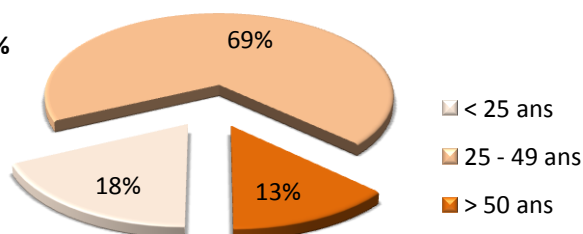
Source : DTEFP / Pôle Emploi - Traitement MDEN



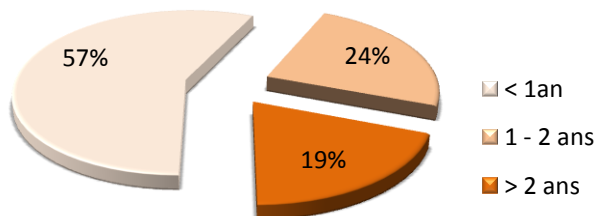
Structure de la DEFM A du bassin nord par catégories socio-professionnelles



Structure de la DEFM A du bassin nord par âge



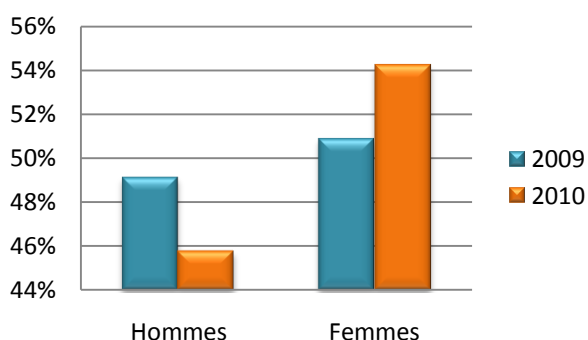
Structure de la DEFM ABC du bassin nord par ancienneté d'inscription



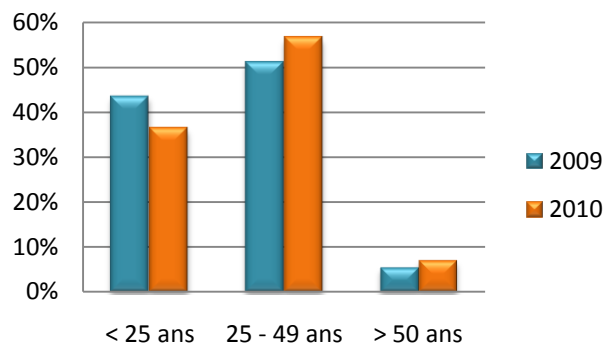
Demandes d'Emploi Enregistrées et Sorties (catégories ABC)

	Bassin Nord		Saint-Denis		Sainte-Marie		Sainte-Suzanne	
	Brutes / Part en %	Evolution annuelle (%)	Brutes / Part en %	Evolution annuelle (%)	Brutes / Part en %	Evolution annuelle (%)	Brutes / Part en %	Evolution annuelle (%)
DEE	3 457	14,2%	2 564	14,4%	486	-2,0%	407	40,8%
Par motifs d'inscription								
Fins de contrat (CDD)	21,7%	40%	19,0%	23%	22,6%	29%	37,1%	185%
Fins de missions	1,1%	-16%	1,0%	-10%	-	-	-	-
licenciements économiques	1,8%	15%	1,8%	7%	-	-	-	-
Autres licenciements	3,3%	-20%	3,4%	-9%	2,7%	-48%	3,4%	-36%
Démissions	2,7%	-4%	2,7%	-13%	2,1%	-	3,9%	-
Première entrée	13,2%	-10%	13,4%	-6%	14,8%	-6%	9,8%	-38%
Reprise d'activité	4,3%	-1%	4,5%	4%	3,5%	-41%	3,9%	60%
Autres cas	51,9%	20%	54,2%	24%	50,0%	-2%	39,8%	31%
DES	3 265	26,1%	2 503	22,6%	456	44,3%	306	31,3%
Par motifs de sortie								
Reprise d'emploi	15,2%	63%	13,9%	55%	18,6%	143%	20,9%	39%
Entrée en stage	5,5%	1%	4,9%	-8%	7,2%	22%	7,5%	35%
Arrêt de recherche	2,8%	3%	2,4%	-2%	3,3%	15%	4,9%	15%
Défauts d'actualisation	53,7%	29%	52,1%	27%	60,3%	39%	56,5%	27%
Radiation administrative	5,1%	-4%	5,0%	-7%	5,0%	-12%	5,6%	42%
Autres cas	17,8%	19%	21,7%	18%	5,5%	47%	4,6%	56%

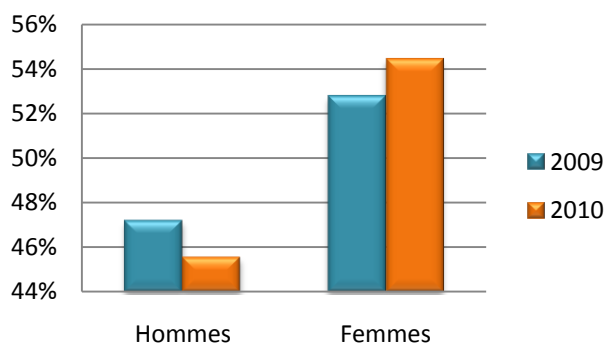
DEE par sexe - bassin nord



DEE par âge - bassin nord



DES par sexe - bassin nord



Offres d'Emploi Enregistrées et Sorties

	Bassin Nord		Saint-Denis		Sainte-Marie		Sainte-Suzanne	
	Brutes / Part en %	Evolution annuelle (%)	Brutes / Part en %	Evolution annuelle (%)	Brutes / Part en %	Evolution annuelle (%)	Brutes / Part en %	Evolution annuelle (%)
OEE	1271	5%	1007	-7%	234	134%	30	20%
Type A	38,3%	0%	40,6%	-4%	25,6%	25%	60,0%	80%
Type B	31,7%	-37%	33,2%	-42%	-	-	-	-
Type C	30,0%	343%	26,2%	234%	-	-	-	-
OES	1224	0%	949	-15%	247	194%	28	33%
Type A	40,0%	-4%	42,5%	-10%	29,6%	46%	46,4%	30%
Type B	30,5%	-39%	31,8%	-47%	-	-	-	-
Type C	29,6%	255%	25,7%	146%	-	-	-	-

DEFINITIONS:

Offres d'emploi

Type A : Emplois durables (> 6 mois)

Type B : Emplois temporaires (1 - 6 mois)

Type C : Emplois occasionnels (< 1 mois)

DEFM

Catégorie A : En recherche active, disponibles, sans emploi

Catégorie B : En recherche active et en activité réduite courte (moins de 78h)

Catégorie C : En recherche active et en activité réduite longue (plus de 78h)

Catégorie D : Sans recherche active, non disponible et sans emploi

Catégorie E : Sans recherche active, non disponible et en emploi

(L'ensemble de ces données à l'échelle régionale et nationale est disponible dans le BREF REUNION de la DTEFP).

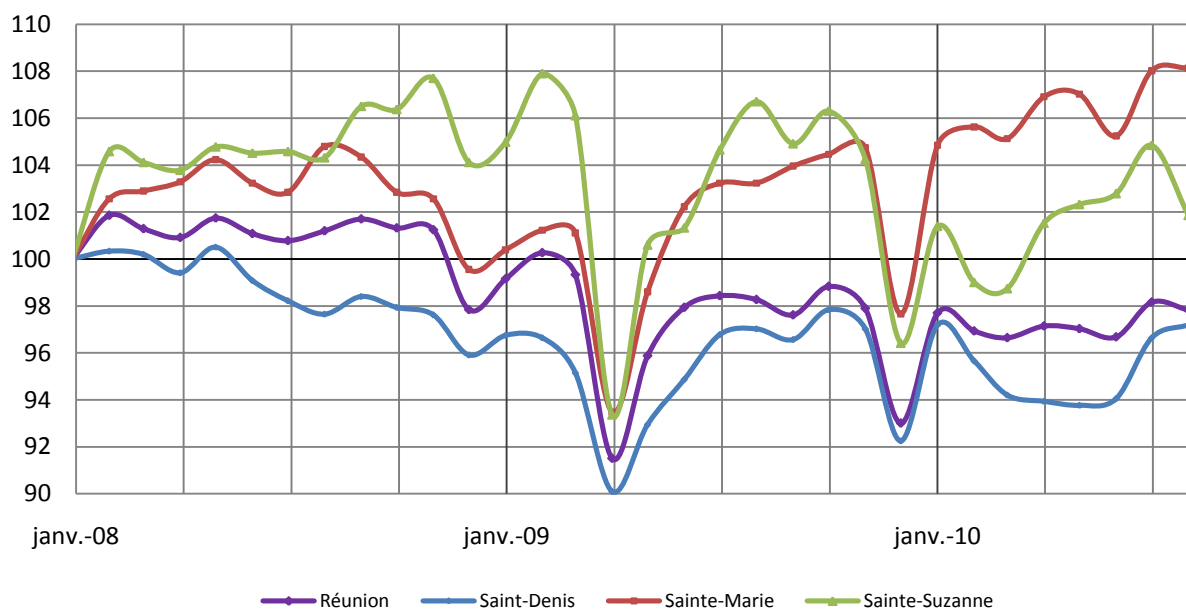
Source : DTEFP / Pôle Emploi - Traitement MDEN

LES CHIFFRES DES MINIMA SOCIAUX

Allocataires du RMI, RMA et RSO en août 2010

	Bassin Nord		Saint-Denis		Sainte-Marie		Sainte-Suzanne	
	Données brutes	Evolution annuelle (%)	Données brutes	Evolution annuelle (%)	Données brutes	Evolution annuelle (%)	Données brutes	Evolution annuelle (%)
Allocataires du RMI	12 639	0,2%	9 164	0,2%	1 940	4,8%	1 535	-4,5%
% Inscrit en DEFM A	55,6%	110,0%	55,9%	106,9%	54,3%	117,0%	54,9%	122,5%
Allocataires du RMA	-	-	-	-	-	-	-	-
Allocataires du RSO	1 769	0,5%	1 334	0,5%	240	2,1%	195	-2,0%

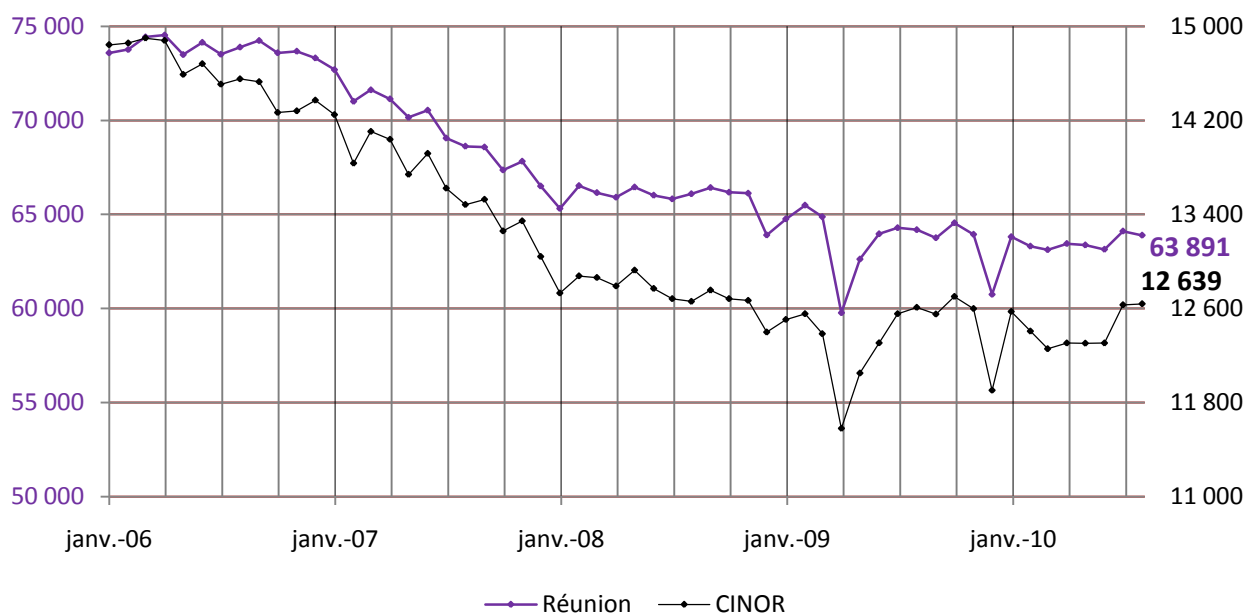
Evolution des bénéficiaires du RMI sur le bassin nord (Base 100 en janvier 08)



Axe Réunion

Evolution du nombre de bénéficiaires du RMI

Axe CINOR



SOURCE:

CAF Réunion - Traitement MDEN