



## Les Publications de la Maison de l'Emploi du Nord

### Le marché du travail

Ce numéro de la Maison de l'Emploi du Nord de la Réunion présente les principaux résultats du marché du travail et des minima sociaux du mois de juin 2010.

#### **DOMAINE:**

**Observation - Anticipation - Adaptation**

**Territoire intercommunal du nord**

## L'EDITO DE LA PRESIDENTE

Cher(e)s partenaires,

Afin d'améliorer l'accès des usagers, aux espaces cyber-base-emploi, l'équipe du réseau a développé le logiciel Auto-Connect. Ce logiciel permet aux usagers de se connecter automatiquement et de façon autonome aux différents postes informatiques grâce à un identifiant et un mot de passe.



A partir du 20 août, les espaces Cyber-Base-Emploi de la MDEN vous proposent 4 ateliers d'initiation à l'informatique et à internet pour booster votre recherche d'emploi, optimiser vos démarches professionnelles et favoriser vos chances de réussite.

Bon travail à vous tous,

Cordialement,

La Présidente,  


Directrice de publication : Mme Yolande PAUSE, Présidente de la MDEN  
Rédaction, conception et mise en page : Clotilde SITOUZE et Raphaël SERRIER  
Maison de l'Emploi du Nord  
12, rue Champ Fleuri - 97 490 Sainte-Clotilde  
Tél. : 0810 37 36 37 - FAX : 0262 37 35 57  
<http://www.mden-reunion.fr>

### L'emploi salarié en 2009



Selon l'INSEE, l'emploi salarié, à La Réunion, a diminué de 4,2% en 2009. Cette baisse a touché pratiquement tous les secteurs d'activité mais elle a été particulièrement forte pour les secteurs du BTP et du commerce.

source : JIR n°19 559

### ALE Pole Emploi Saint-Denis



L'agence locale pour l'emploi de Saint-Denis, anciennement située au 118 de la rue Roland Garros, a déménagé depuis le 19 juillet au 357 de la rue Maréchal Leclerc.

### L'atelier juridique de l'entrepreneur



Le prochain atelier juridique de l'entrepreneur de la CCIR est programmé le mercredi 25 août, à partir de 8h30 à l'hôtel consulaire de Saint-Denis. En partenariat avec les avocats du Barreau de Saint-Denis, le thème traité sera " Bail commercial : le jeu de la clause résolutoire ".

### Création d'entreprises



Le nombre de création d'entreprises, en France, a augmenté de 17 % entre le premier semestre 2010 et le premier semestre 2009. A La Réunion, 3 995 entreprises ont été créées lors du premier semestre 2010. Par rapport à l'année précédente, l'évolution du nombre de création d'entreprises sur la même période augmente de 20,1 %.

Source : <http://www.apce.com>

### Actions compétences clés

L'organisme "Formateurs de Bourbon" a été labellisé, pour 2010, par la DTEFP pour conduire les actions de compétences clés "lutte contre l'illettrisme" sur les communes de Saint-Denis, Sainte-Marie et Sainte-Suzanne.

Source : <http://www.formanoo.org>

## Colloque FFP



La Fédération de la formation professionnelle (FFP) de La Réunion organise, le 21 septembre 2010, à Sainte-Marie (village Bienvenue), un colloque sur la qualité de l'offre de formation et les comportements d'achat de prestations de formation avec le concours financier de la Région Réunion, l'Etat (DTEFP) et de Pôle Emploi. Inscription sur le site [www.formanoo.org](http://www.formanoo.org) et renseignements sur le site FFP (Fédération de la Formation Professionnelle) [www.ffp.org](http://www.ffp.org).

## Etude de l'ORS



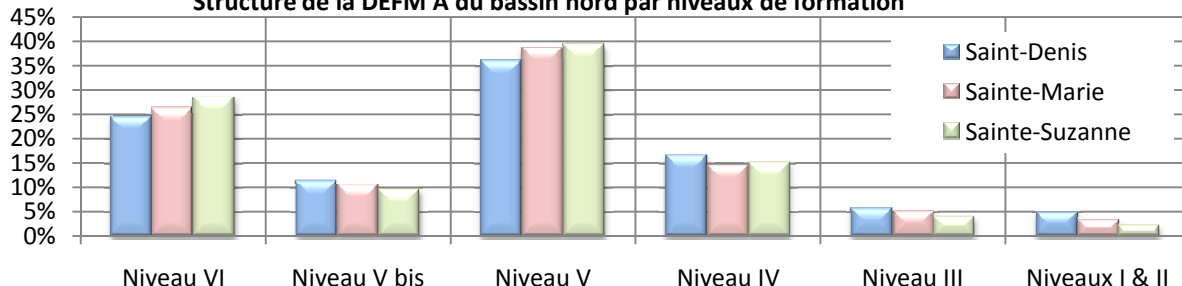
En 2009, le pôle social de la DRASS a sollicité l'ORS pour réaliser une étude sur les personnes SDF à La Réunion. L'ensemble des résultats de cette étude est disponible dans le rapport sur le site internet de l'ORS (<http://www.ors-reunion.org>).

# LES CHIFFRES DU MARCHÉ DU TRAVAIL EN JUIN 2010

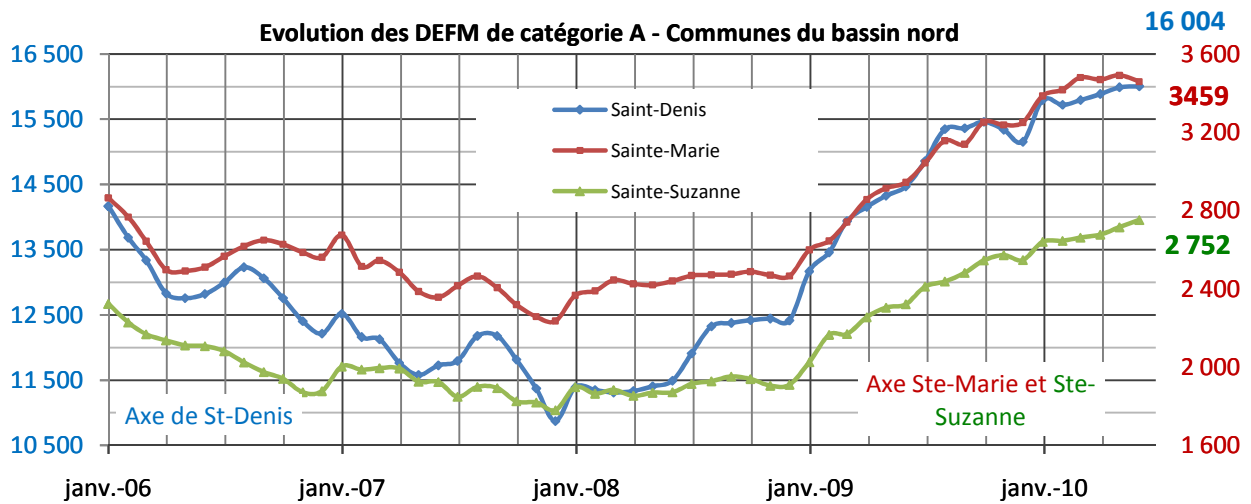
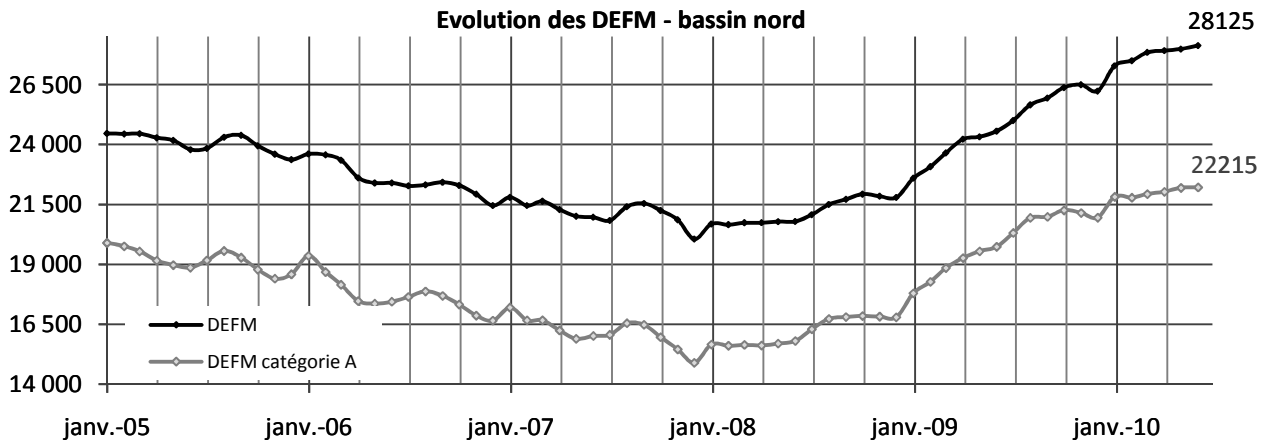
## Demandeurs d'Emploi en Fin de Mois

	Bassin Nord		Saint-Denis		Sainte-Marie		Sainte-Suzanne	
	Données brutes ou %	Evolution annuelle	Données brutes ou %	Evolution annuelle	Données brutes ou %	Evolution annuelle	Données brutes ou %	Evolution annuelle
<b>Catégorie A</b>	<b>22 215</b>	<b>12,6%</b>	<b>16 004</b>	<b>10,6%</b>	<b>3 459</b>	<b>17,5%</b>	<b>2 752</b>	<b>18,6%</b>
Par sexe (catégorie A)								
Hommes	51%	15,0%	51%	12,8%	51%	18,8%	52%	23,7%
Femmes	49%	10,2%	49%	8,5%	49%	16,1%	48%	13,5%
Par âge								
< 25 ans	17%	10,8%	16%	9,0%	18%	15,6%	17%	15,4%
25 - 49 ans	70%	10,6%	70%	8,2%	70%	15,6%	70%	19,2%
> 50 ans	13%	26,8%	14%	26,9%	12%	33,1%	13%	19,5%
Par catégorie socio-professionnelle (catégorie A)								
Manœuvres	7%	10,2%	7%	9,6%	8%	10,4%	9%	12,5%
Ouvriers spéc.	6%	13,6%	6%	10,2%	7%	23,4%	7%	20,1%
Ouvriers qual.	4%	38,6%	4%	47,9%	4%	23,5%	5%	16,3%
Empl. non qual.	32%	8,0%	32%	4,3%	32%	17,8%	32%	20,3%
Empl. qual.	45%	14,1%	45%	13,1%	45%	15,9%	43%	18,4%
Techniciens	1%	18,6%	2%	17,7%	1%	29,2%	1%	16,7%
Agent maîtrise	1%	-2,4%	1%	-4,7%	1%	-5,0%	1%	23,5%
Cadres	2%	9,6%	2%	4,5%	2%	52,5%	1%	8,7%
Par niveau de formation (catégorie A)								
Niveau VI	25%	11,4%	25%	10,0%	26%	12,6%	29%	17,1%
Niveau V bis	11%	9,5%	11%	5,9%	11%	19,7%	10%	23,5%
Niveau V	37%	12,9%	36%	10,9%	39%	18,2%	39%	17,6%
Niveau IV	16%	12,0%	17%	9,8%	15%	16,7%	15%	21,3%
Niveau III	6%	13,0%	6%	10,5%	5%	20,1%	4%	23,9%
Niveaux I & II	4%	27,8%	5%	27,7%	3%	43,4%	2%	6,9%
Inscrit au RMI	31%	11,7%	31%	7,0%	30%	31,1%	30%	19,9%
catégorie B	1 323	6,3%	1 001	6,0%	212	4,4%	110	12,2%
catégorie C	1 720	26,8%	1 284	23,8%	233	18,3%	203	65,0%
<b>catégorie ABC</b>	<b>25 258</b>	<b>13,1%</b>	<b>18 289</b>	<b>11,2%</b>	<b>3 904</b>	<b>16,7%</b>	<b>3 065</b>	<b>20,6%</b>
Par durée d'inscription (catégorie ABC)								
< 1an	64%	-1,1%	65%	-2,9%	63%	0,1%	62%	8,9%
1 - 2 ans	28%	48,4%	28%	42,4%	29%	70,6%	28%	59,9%
> 2 ans	21%	29,0%	21%	31,7%	20%	25,1%	22%	19,8%
catégorie D	1 227	50,9%	896	48,6%	205	73,7%	126	37,0%
catégorie E	1 640	16,3%	1 215	15,8%	272	11,9%	153	29,7%
<b>Total DEFM</b>	<b>28 125</b>	<b>14,5%</b>	<b>20 400</b>	<b>12,7%</b>	<b>4 381</b>	<b>18,2%</b>	<b>3 344</b>	<b>21,5%</b>

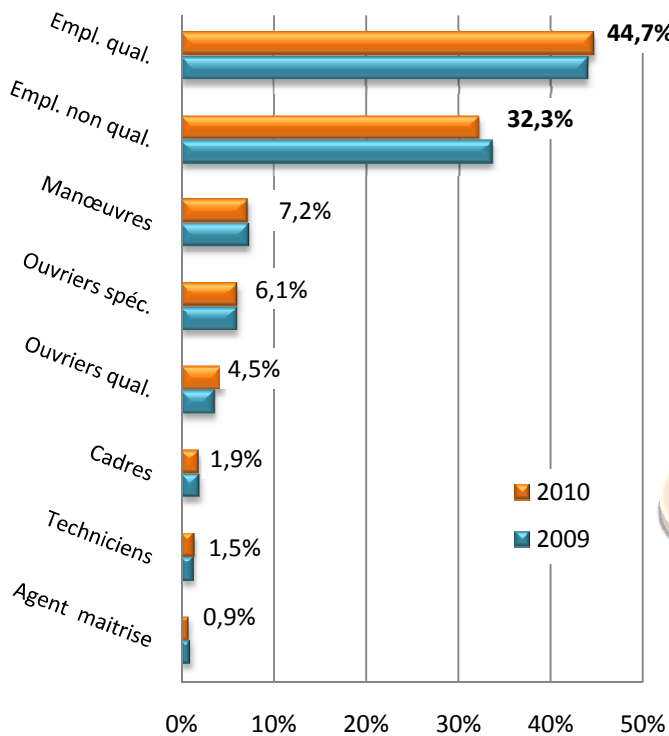
**Structure de la DEFM A du bassin nord par niveaux de formation**



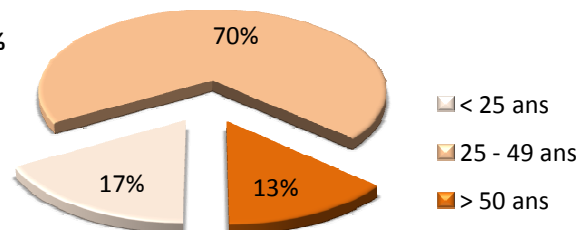
Source : DTEFP / Pôle Emploi - Traitement MDEN



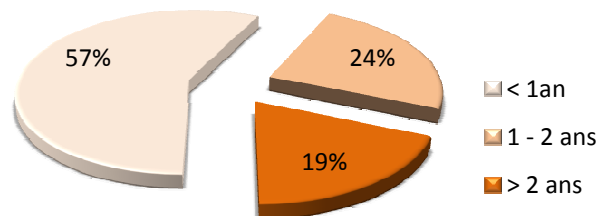
Structure de la DEFM A du bassin nord par catégories socio-professionnelles



Structure de la DEFM A du bassin nord par âge



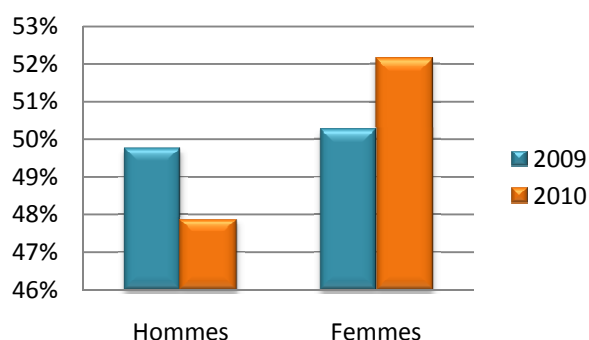
Structure de la DEFM ABC du bassin nord par ancienneté d'inscription



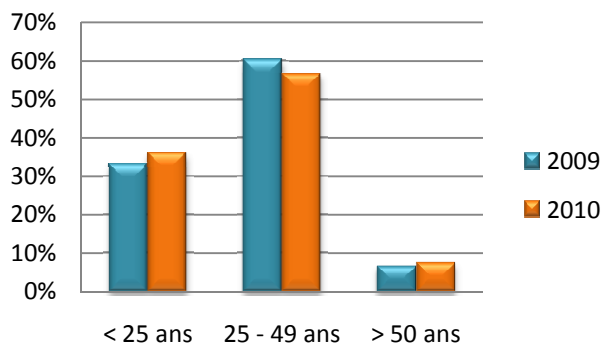
## Demandes d'Emploi Enregistrées et Sorties (catégories ABC)

	Bassin Nord		Saint-Denis		Sainte-Marie		Sainte-Suzanne	
	Brutes / Part en %	Evolution annuelle (%)	Brutes / Part en %	Evolution annuelle (%)	Brutes / Part en %	Evolution annuelle (%)	Brutes / Part en %	Evolution annuelle (%)
<b>DEE</b>	<b>2 870</b>	<b>8,2%</b>	<b>2 129</b>	<b>6,5%</b>	<b>424</b>	<b>8,4%</b>	<b>317</b>	<b>21,0%</b>
Par motifs d'inscription								
Fins de contrat (CDD)	15,5%	34%	16,0%	44%	14,2%	13%	13,6%	2%
Fins de missions	1,2%	-6%	1,4%	16%	-	-	-	-
licenciements économiques	2,0%	-40%	2,1%	-31%	-	-	-	-
Autres licenciements	3,3%	-46%	3,2%	-46%	2,6%	-61%	5,0%	-27%
Démissions	1,8%	-32%	1,7%	-35%	2,6%	-	1,6%	-
Première entrée	11,0%	-12%	11,1%	-12%	10,6%	-25%	11,0%	9%
Reprise d'activité	7,4%	38%	6,9%	21%	8,3%	67%	9,5%	173%
Autres cas	57,8%	17%	57,6%	11%	59,7%	34%	56,5%	37%
<b>DES</b>	<b>3 132</b>	<b>21,7%</b>	<b>2 440</b>	<b>20,9%</b>	<b>424</b>	<b>27,3%</b>	<b>268</b>	<b>20,7%</b>
Par motifs de sortie								
Reprise d'emploi	10,2%	32%	9,8%	25%	11,8%	92%	10,8%	21%
Entrée en stage	4,3%	21%	3,9%	20%	5,7%	-4%	6,3%	113%
Arrêt de recherche	3,0%	7%	2,7%	-4%	4,2%	80%	3,0%	14%
Défauts d'actualisation	53,8%	13%	51,0%	12%	62,3%	14%	65,7%	12%
Radiation administrative	6,0%	7%	4,8%	-8%	11,3%	55%	8,2%	29%
Autres cas	22,8%	54%	27,7%	52%	4,7%	122%	6,0%	78%

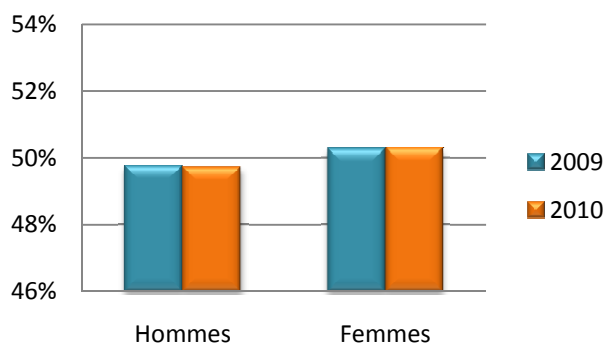
**DEE par sexe - bassin nord**



**DEE par âge - bassin nord**



**DES par sexe - bassin nord**



## Offres d'Emploi Enregistrées et Sorties

	Bassin Nord		Saint-Denis		Sainte-Marie		Sainte-Suzanne	
	Brutes / Part en %	Evolution annuelle (%)	Brutes / Part en %	Evolution annuelle (%)	Brutes / Part en %	Evolution annuelle (%)	Brutes / Part en %	Evolution annuelle (%)
<b>OEE</b>	<b>1143</b>	<b>-8%</b>	<b>977</b>	<b>-11%</b>	<b>140</b>	<b>28%</b>	<b>26</b>	<b>-19%</b>
Type A	43,7%	1%	40,6%	-9%	62,1%	156%	57,7%	-42%
Type B	36,3%	-33%	36,3%	-36%	-	-	-	-
Type C	20,0%	83%	23,0%	116%	-	-	-	-
<b>OES</b>	<b>1177</b>	<b>-22%</b>	<b>1061</b>	<b>-15%</b>	<b>92</b>	<b>-60%</b>	<b>24</b>	<b>-25%</b>
Type A	41,2%	-8%	40,1%	-12%	50,0%	77%	58,3%	-39%
Type B	39,3%	-22%	38,5%	-22%	-	-	-	-
Type C	19,5%	-41%	21,4%	-6%	-	-	-	-

### DEFINITIONS:

#### Offres d'emploi

Type A : Emplois durables (> 6 mois)

Type B : Emplois temporaires ( 1 - 6 mois)

Type C : Emplois occasionnels (< 1 mois)

#### DEFM

Catégorie A : En recherche active, disponibles, sans emploi

Catégorie B : En recherche active et en activité réduite courte (moins de 78h)

Catégorie C : En recherche active et en activité réduite longue (plus de 78h)

Catégorie D : Sans recherche active, non disponible et sans emploi

Catégorie E : Sans recherche active, non disponible et en emploi

(L'ensemble de ces données à l'échelle régionale et nationale est disponible dans le BREF REUNION de la DTEFP).

Source : DTEFP / Pôle Emploi - Traitement MDEN

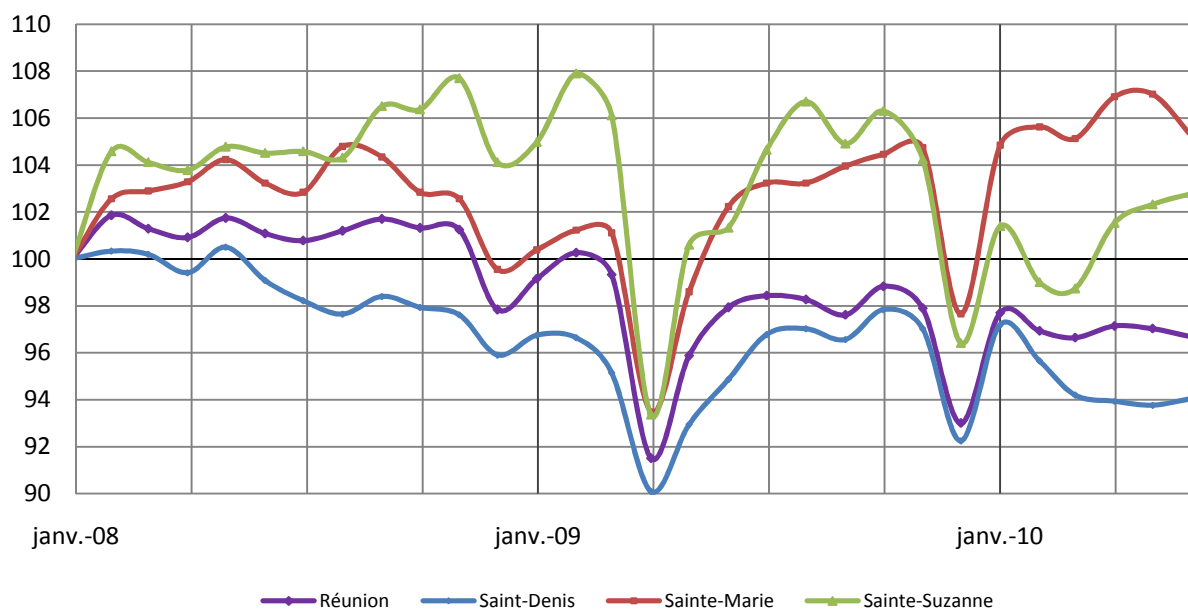


## LES CHIFFRES DES MINIMA SOCIAUX

Allocataires du RMI, RMA et RSO en juin 2010

	Bassin Nord		Saint-Denis		Sainte-Marie		Sainte-Suzanne	
	Données brutes	Evolution annuelle (%)	Données brutes	Evolution annuelle (%)	Données brutes	Evolution annuelle (%)	Données brutes	Evolution annuelle (%)
Allocataires du RMI	12 305	0%	8 868	-1%	1 888	3%	1 549	1%
% Inscrit en DEFM A	55,5%	112%	55,7%	108%	55,8%	127%	54,1%	118%
Allocataires du RMA	-	-	-	-	-	-	-	-
Allocataires du RSO	1 765	1%	1 329	2%	237	1%	199	-1%

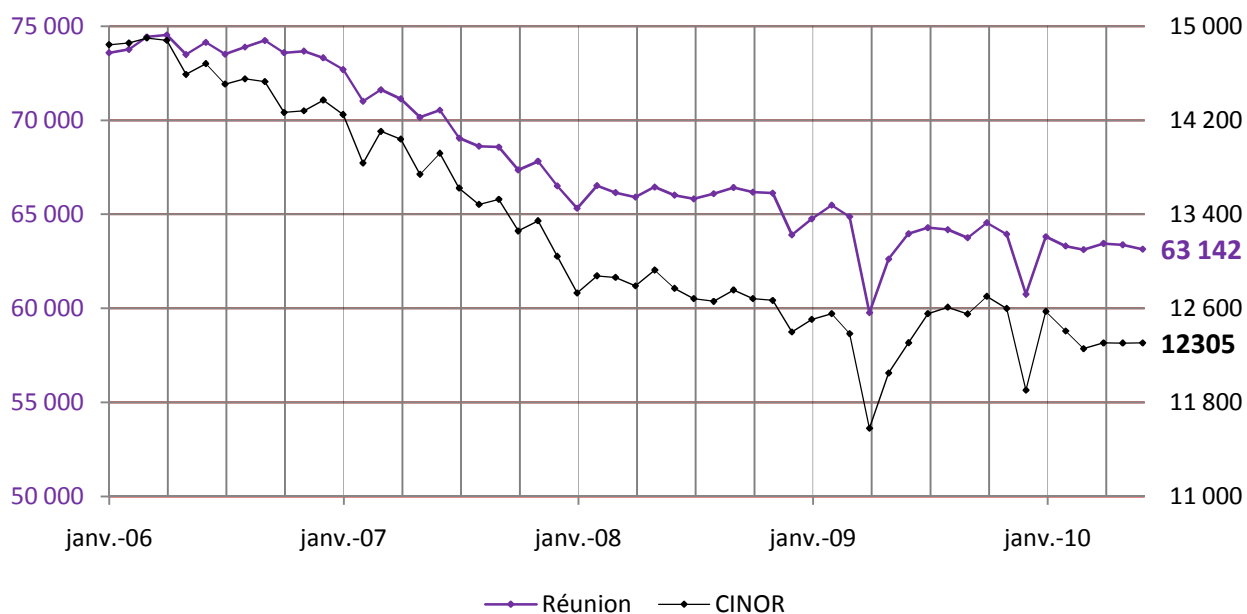
Evolution des bénéficiaires du RMI sur le bassin nord (Base 100 en janvier 08)



**Axe Réunion**

Evolution du nombre de bénéficiaires du RMI

**Axe CINOR**

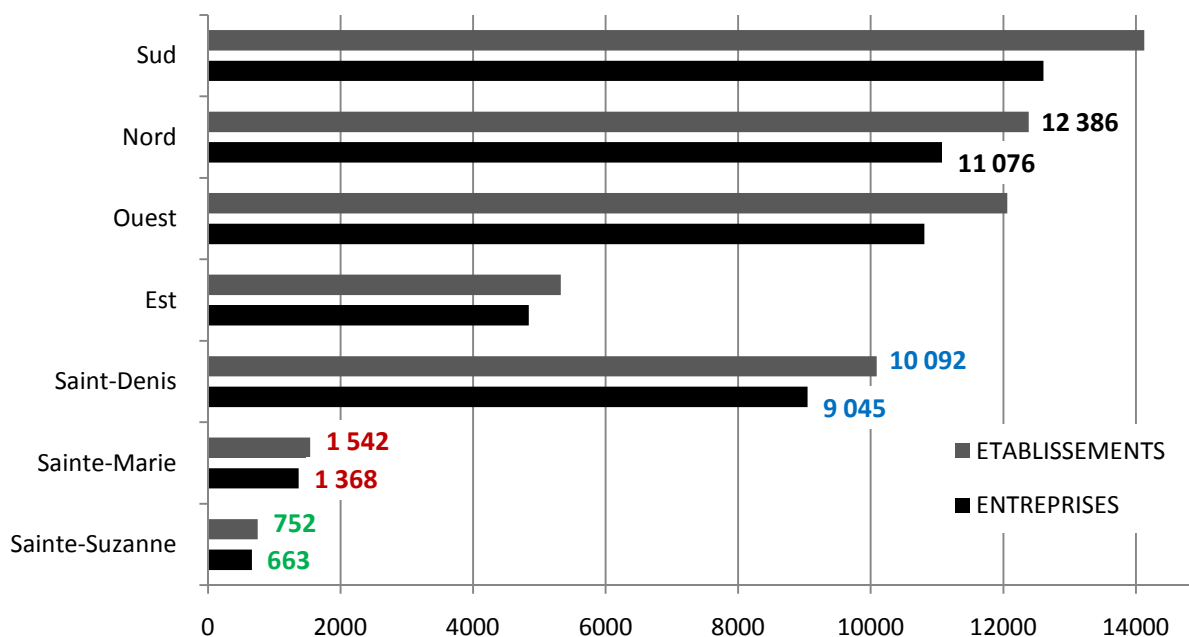


SOURCE:

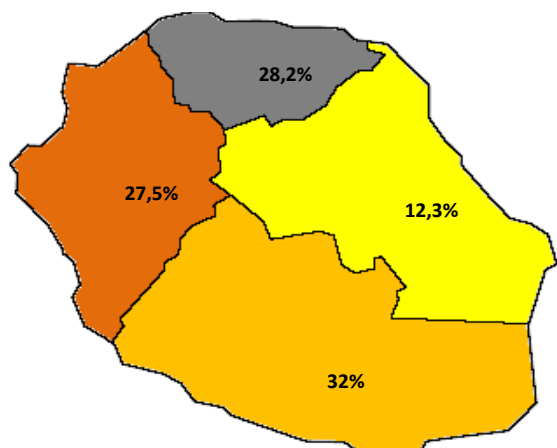
CAF Réunion - Traitement MDEN

## STOCK D'ENTREPRISE AU 01 - 01 - 2009

### STOCK AU 1<sup>ER</sup> JANVIER 2009 À LA RÉUNION



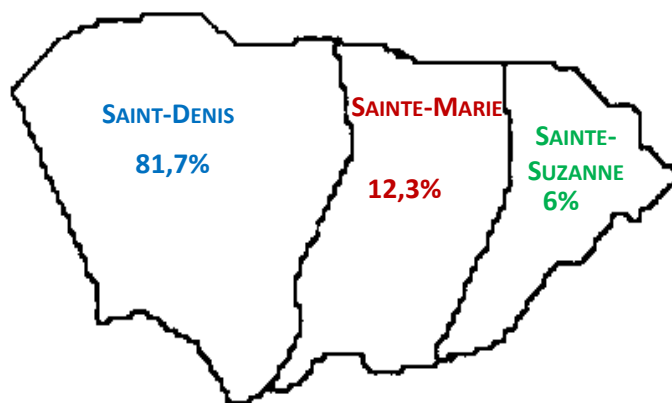
### PART DES MICRO-RÉGIONS DANS LE STOCK D'ENTREPRISE AU 01-01-09



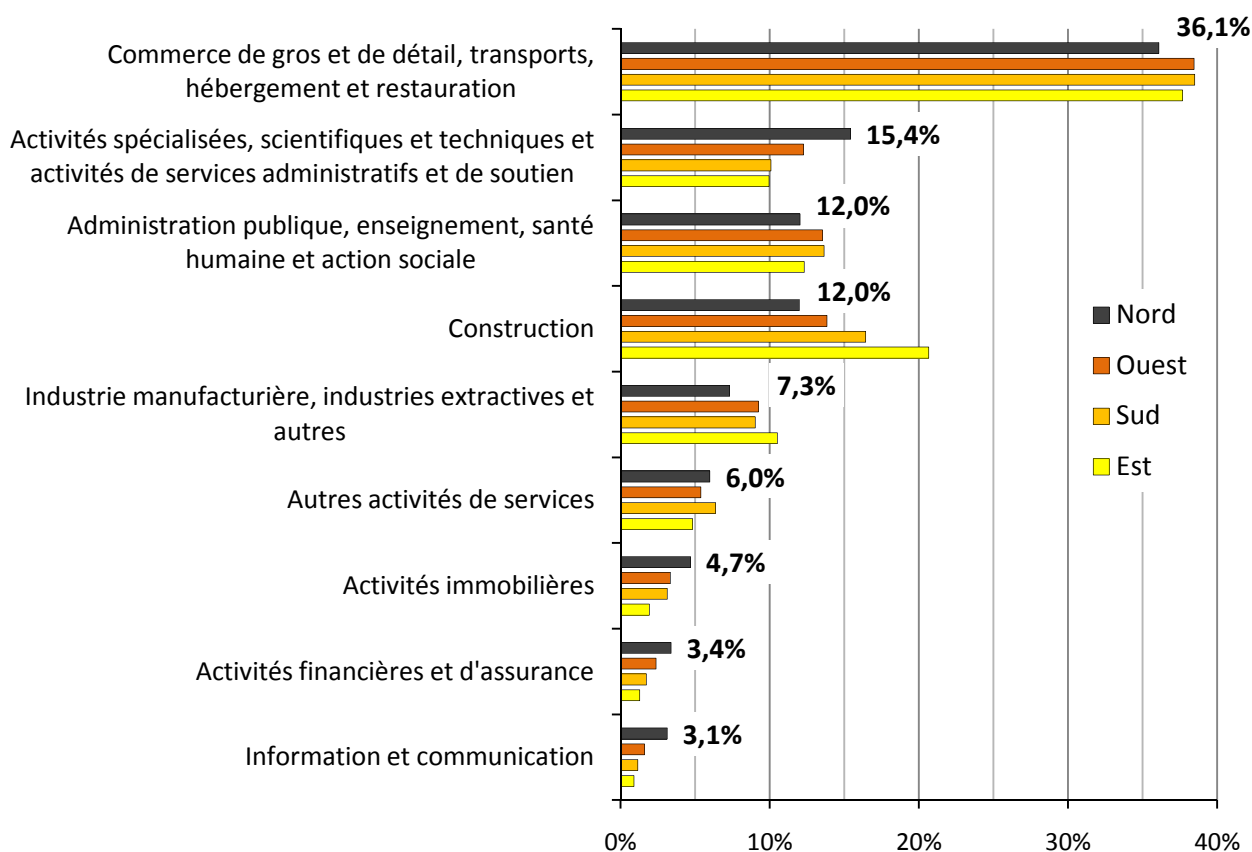
**L'établissement** est une unité de production géographiquement individualisée, mais juridiquement dépendante de l'entreprise. Un établissement produit des biens ou des services : usine, boulangerie, magasin de vêtements, hôtels d'une chaîne hôtelière, la " boutique " d'un réparateur de matériel informatique...

**L'entreprise** est la plus petite combinaison d'unités légales de droit français qui constitue une unité organisationnelle de production de biens et de services jouissant d'une certaine autonomie de décision, notamment pour l'affectation de ses ressources courantes.

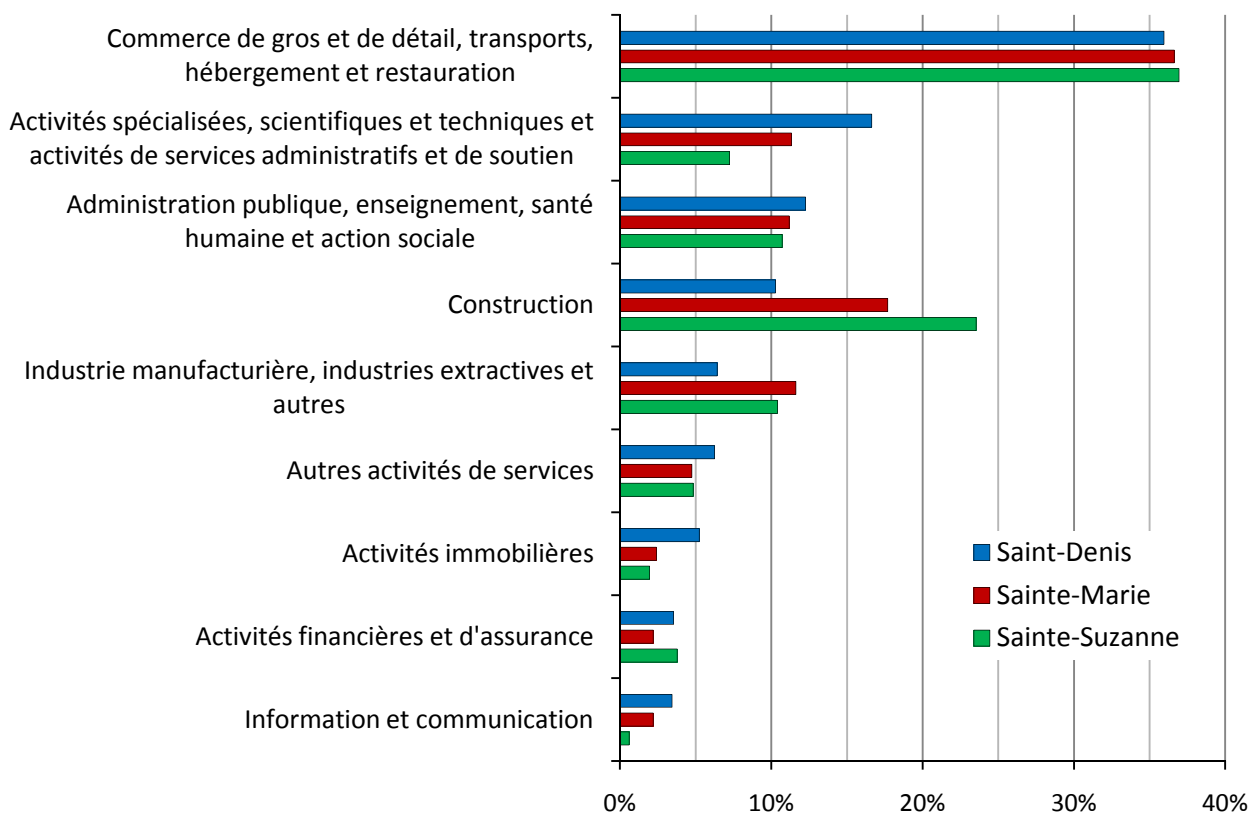
### PART DES COMMUNES DANS LE STOCK D'ENTREPRISE DE LA CINOR AU 01-01-09



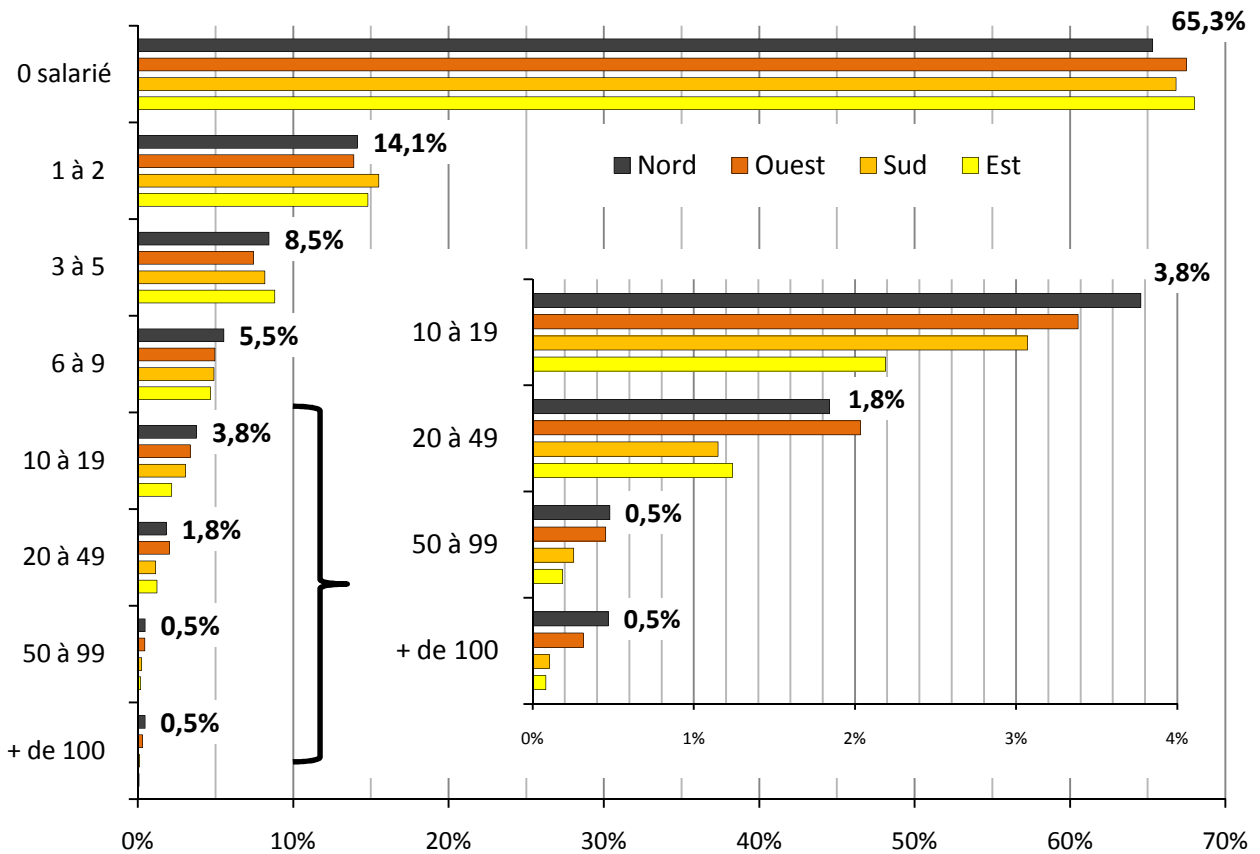
### Répartition du stock d'entreprise de La Réunion au 01 - 01 - 2009 par type d'activité



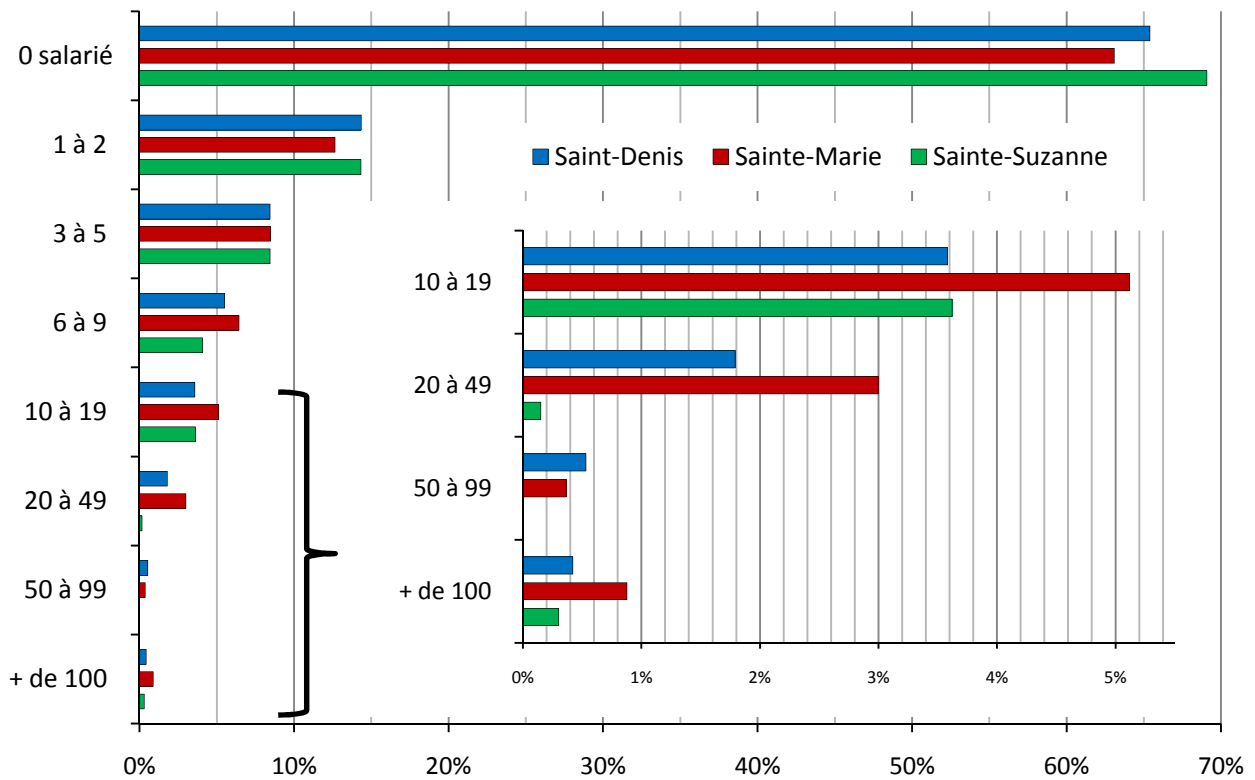
### Répartition du stock d'entreprise de la CINOR au 01 - 01 - 09 par type d'activité



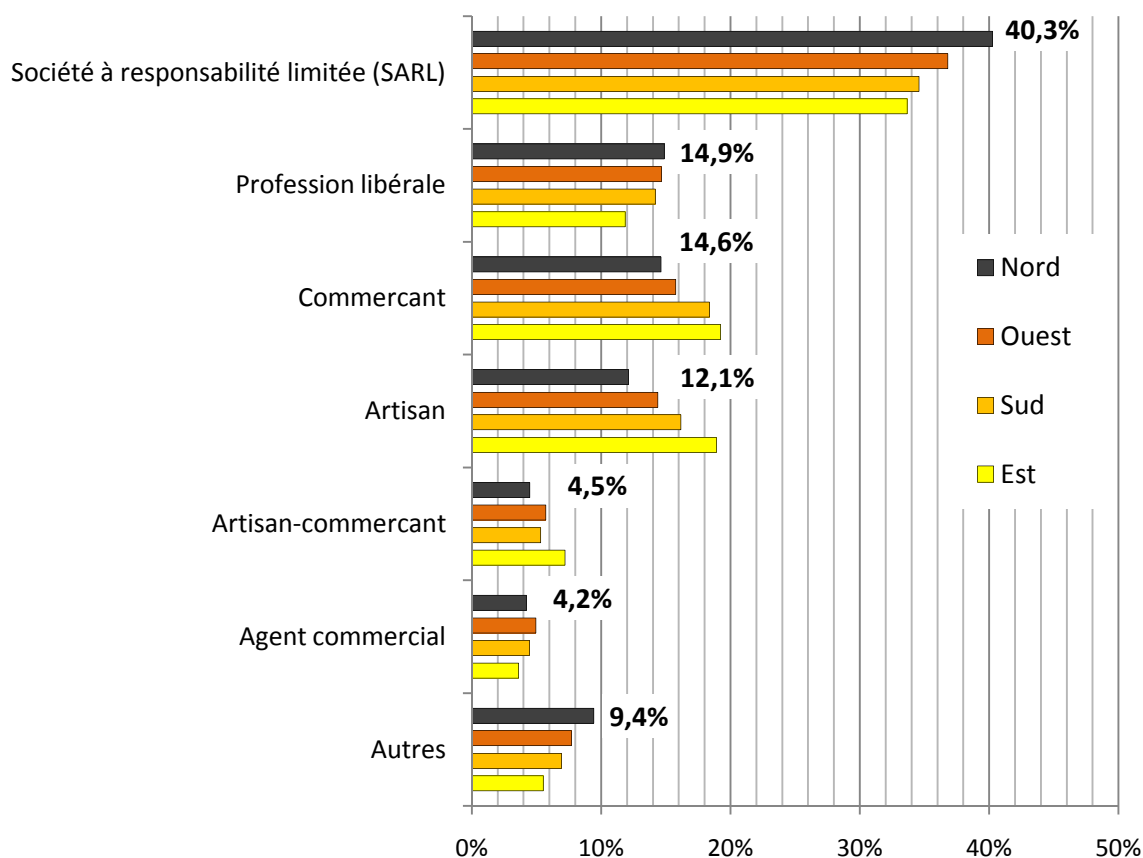
RÉPARTITION DU STOCK D'ENTREPRISES DE LA RÉUNION AU 01 - 01 - 09 EN FONCTION DE LA TAILLE



RÉPARTITION DU STOCK D'ENTREPRISES DE LA CINOR AU 01 - 01 - 09 EN FONCTION DE LA TAILLE



RÉPARTITION DU STOCK D'ENTREPRISES DE LA RÉUNION AU 01 - 01 - 09 EN FONCTION DU STATUT



RÉPARTITION DU STOCK D'ENTREPRISES DE LA CINOR AU 01 - 01 - 09 EN FONCTION DU STATUT

