



Les Publications de la Maison de l'Emploi du Nord

Le marché du travail

Ce numéro de la Maison de l'Emploi du Nord de la Réunion présente les principaux résultats du marché du travail et des minima sociaux du mois de mai 2010.

DOMAINE:

Observation - Anticipation - Adaptation

Territoire intercommunal du nord

L'EDITO DE LA PRESIDENTE

Cher(e)s partenaires,

Le conseil communautaire de la CINOR du 12 juillet 2010 a élu M. Jean-Louis Lagourgue à la présidence de l'intercommunalité. La Maison de l'Emploi du Nord lui souhaite pleine réussite pour cette mandature.



Depuis le mois juillet, l'animation du guichet de proximité de la Rivière des Pluies est assurée par Sophie Virapin. Je compte sur ses compétences pour garantir l'accueil des publics et des partenaires.

Félicitation à l'animateur Cyber Base Emploi, David Sautron, pour l'obtention de sa licence professionnelle des Métiers de la Formation, de l'Inserion et de l'Accompagnement avec la mention assez bien.

Bon travail à vous tous,

Cordialement,

La Présidente,


Directrice de publication : Mme Yolande PAUSE, Présidente de la MDEN
Rédaction, conception et mise en page : Clotilde SITOUZE et Raphaël SERRIER
Maison de l'Emploi du Nord
12, rue Champ Fleuri - 97 490 Sainte-Clotilde
Tél. : 0810 37 36 37 - FAX : 0262 37 35 57
<http://www.mden-reunion.fr>



APPRENTISSAGE

GUIDE EMPLOYEUR



Signature du 15 juin au 15 novembre

POUR PLUS D'INFORMATIONS, RENSEIGNEZ-VOUS AUPRÈS DES CENTRES DE FORMATION D'APPRENTIS

Contribution assurance chômage 2011



La loi du 13 février 2008 a pour objectif de simplifier les formalités des employeurs : "Une seule déclaration et un seul paiement auprès des Urssaf pour les cotisations et contributions sociales, chômage et AGS". Chaque employeur devra déclarer et payer les contributions d'Assurance chômage et les cotisations AGS auprès du réseau des Urssaf et non plus auprès de Pôle emploi à partir du 1^{er} janvier 2011.

<http://www.urssaf.fr>

L'insertion professionnelle des jeunes



La revue "économie de La Réunion" N° 8 Hors série du mois de juin 2010 est consacré aux difficultés d'insertion dans la vie active des jeunes réunionnais dont le taux de chômage avoisine les 35% en 2009 pour les 19 - 34 ans.

<http://www.insee.fr/fr/regions/reunion>

Création d'entreprises



Le nombre de création d'entreprises, en France, a augmenté de 20,9% entre janvier - mai 2010 et janvier - mai 2009. A La Réunion, 3 317 entreprises ont été créées entre janvier et mai 2010. Par rapport à l'année précédente, l'évolution du nombre de création d'entreprises sur la même période augmente de 21,2%.

Source : <http://www.apce.com>

Colloque FFP



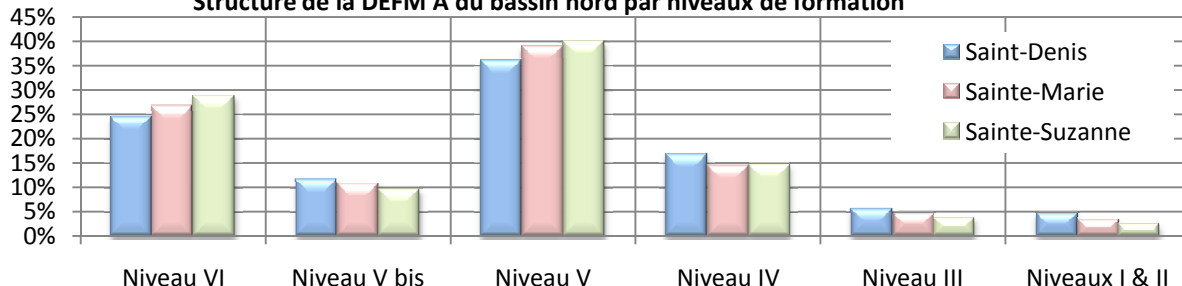
La Fédération de la formation professionnelle (FFP) de La Réunion organise, le 21 septembre 2010, à Sainte-Marie, un colloque sur la qualité de l'offre de formation et les comportements d'achat de prestations de formation avec le concours financier de la Région Réunion, l'Etat (DTEFP) et de Pôle Emploi. Inscription sur le site www.formanoo.org et renseignements sur le FFP (Fédération de la Formation Professionnelle) www.ffp.org.

LES CHIFFRES DU MARCHÉ DU TRAVAIL EN MAI 2010

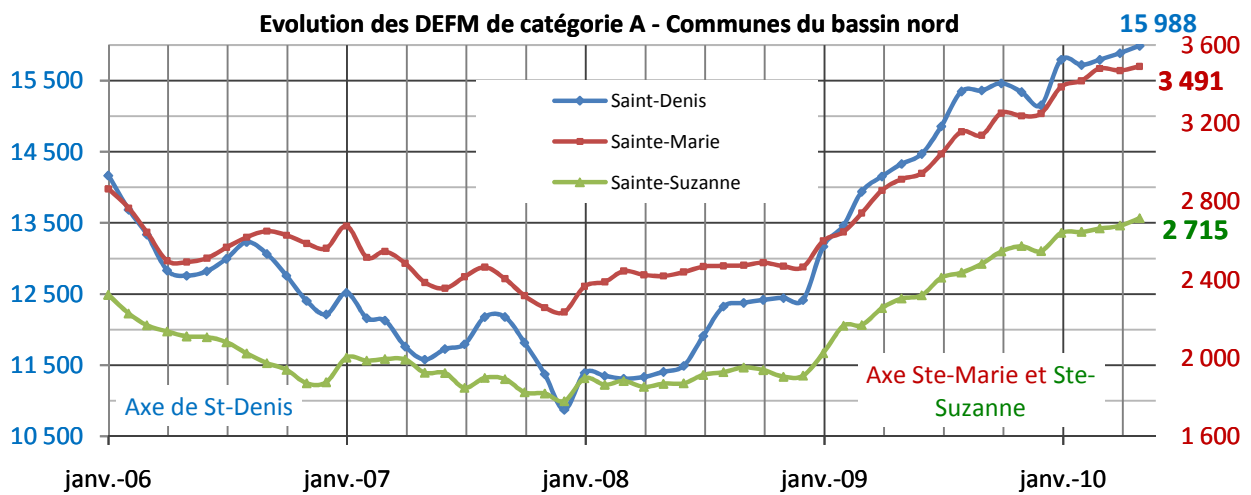
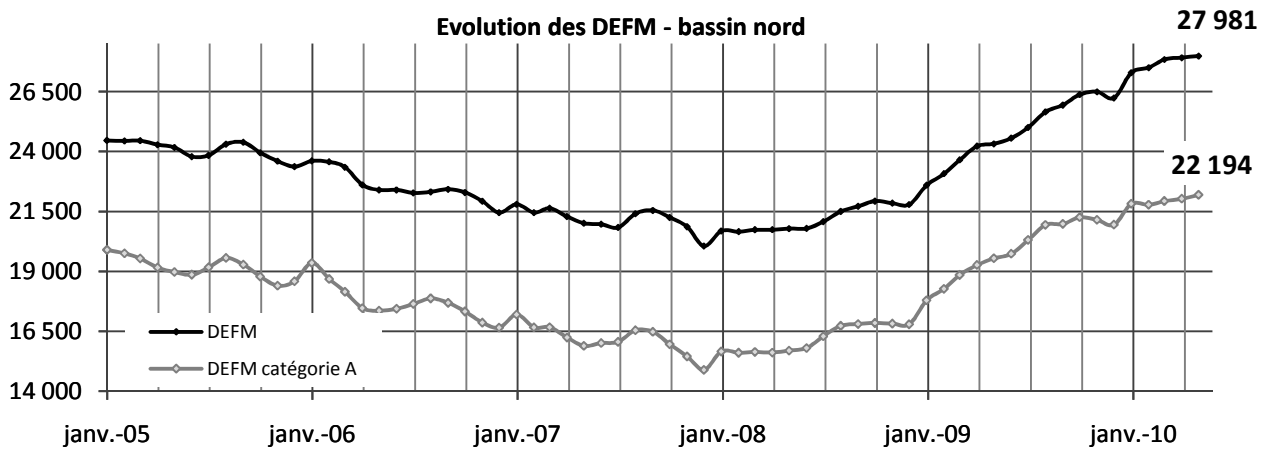
Demandeurs d'Emploi en Fin de Mois

	Bassin Nord		Saint-Denis		Sainte-Marie		Sainte-Suzanne	
	Données brutes ou %	Evolution annuelle	Données brutes ou %	Evolution annuelle	Données brutes ou %	Evolution annuelle	Données brutes ou %	Evolution annuelle
Catégorie A	22 194	13,6%	15 988	11,6%	3 491	19,8%	2 715	17,8%
Par sexe (catégorie A)								
Hommes	51%	16,7%	51%	14,6%	52%	23,1%	52%	21,8%
Femmes	49%	10,4%	49%	8,6%	48%	16,5%	48%	13,8%
Par âge								
< 25 ans	16%	10,5%	16%	9,8%	17%	13,7%	16%	9,9%
25 - 49 ans	70%	12,2%	70%	9,7%	71%	19,0%	70%	19,0%
> 50 ans	13%	26,0%	14%	25,0%	12%	34,8%	13%	22,6%
Par catégorie socio-professionnelle (catégorie A)								
Manœuvres	7%	11,0%	7%	11,1%	8%	9,5%	9%	12,6%
Ouvriers spéc.	6%	17,1%	6%	13,8%	7%	27,3%	7%	21,8%
Ouvriers qual.	5%	42,8%	5%	49,1%	4%	30,2%	5%	27,8%
Empl. non qual.	33%	9,0%	33%	5,5%	32%	19,4%	33%	18,5%
Empl. qual.	45%	14,5%	45%	13,3%	45%	18,1%	43%	16,9%
Techniciens	1%	17,8%	2%	15,1%	1%	39,1%	1%	22,2%
Agent maîtrise	1%	-3,7%	1%	-5,2%	1%	9,5%	1%	-5,0%
Cadres	2%	8,3%	2%	4,0%	2%	53,5%	1%	-11,5%
Par niveau de formation (catégorie A)								
Niveau VI	25%	13,0%	25%	10,8%	27%	17,8%	29%	18,5%
Niveau V bis	11%	11,7%	12%	9,1%	11%	19,2%	10%	21,0%
Niveau V	37%	13,8%	36%	11,4%	39%	20,9%	40%	18,2%
Niveau IV	16%	12,1%	17%	11,6%	15%	15,7%	15%	11,4%
Niveau III	5%	13,8%	6%	12,6%	5%	14,4%	4%	25,0%
Niveaux I & II	4%	20,3%	5%	18,4%	3%	-	3%	-
Inscrit au RMI	31%	14,4%	31%	9,7%	31%	33,5%	31%	23,2%
catégorie B	1 309	9,5%	1 008	8,3%	192	7,9%	109	26,7%
catégorie C	1 717	31,9%	1 270	29,9%	250	26,9%	197	55,1%
catégorie ABC	25 220	14,4%	18 266	12,5%	3 933	19,6%	3 021	20,0%
Par durée d'inscription (catégorie ABC)								
< 1an	65%	0,0%	65%	-1,7%	64%	2,6%	62%	8,6%
1 - 2 ans	28%	52,4%	28%	47,0%	29%	77,8%	27%	56,3%
> 2 ans	21%	28,9%	21%	30,9%	20%	26,5%	22%	21,5%
catégorie D	1 288	61,2%	933	54,2%	219	93,8%	136	67,9%
catégorie E	1 473	-0,4%	1 085	1,2%	237	-6,7%	151	-1,3%
Total DEFM	27 981	15,1%	20 284	13,2%	4 389	20,0%	3 308	20,2%

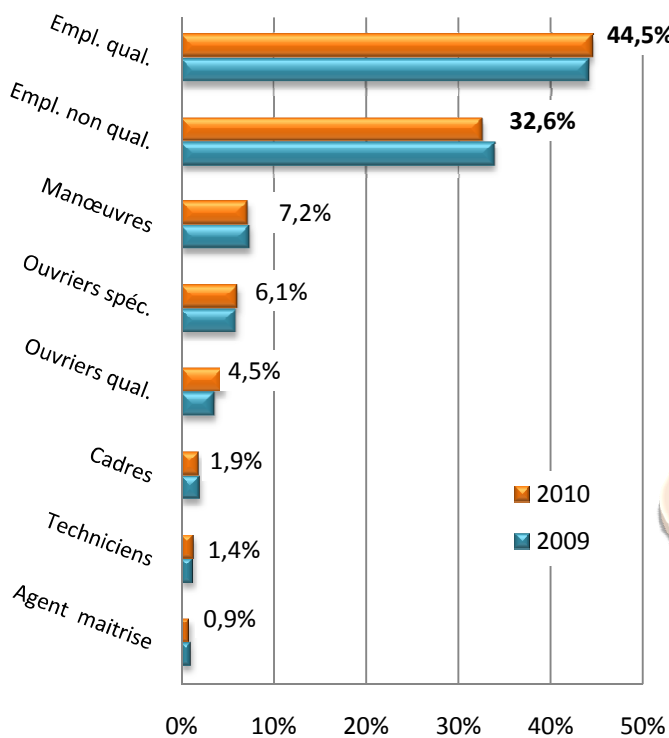
Structure de la DEFM A du bassin nord par niveaux de formation



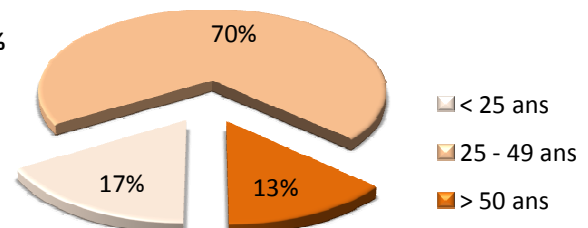
Source : DTEFP / Pôle Emploi - Traitement MDEN



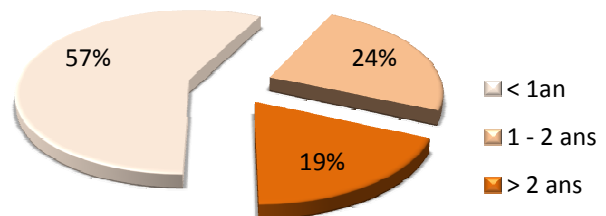
Structure de la DEFM A du bassin nord par catégories socio-professionnelles



Structure de la DEFM A du bassin nord par âge



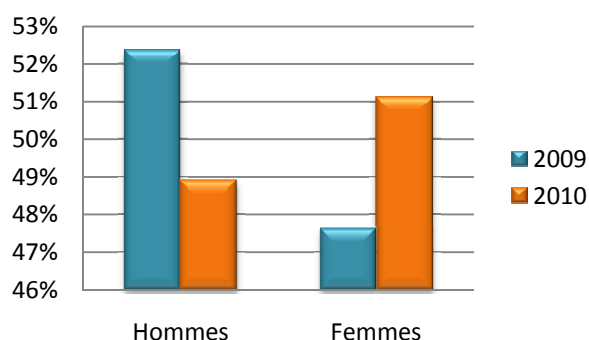
Structure de la DEFM ABC du bassin nord par ancienneté d'inscription



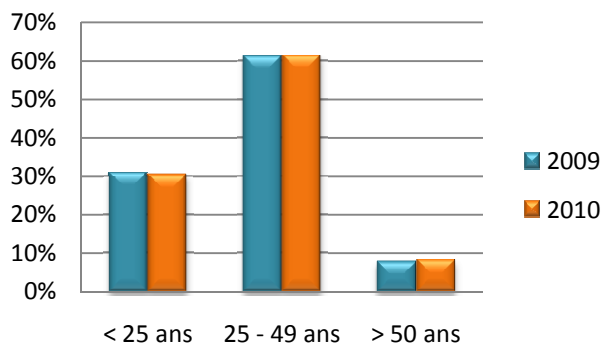
Demandes d'Emploi Enregistrées et Sorties (catégories ABC)

	Bassin Nord		Saint-Denis		Sainte-Marie		Sainte-Suzanne	
	Brutes / Part en %	Evolution annuelle (%)	Brutes / Part en %	Evolution annuelle (%)	Brutes / Part en %	Evolution annuelle (%)	Brutes / Part en %	Evolution annuelle (%)
DEE	2 360	14,1%	1 753	15,2%	368	7,3%	239	17,7%
Par motifs d'inscription								
Fins de contrat (CDD)	17,4%	37%	18,1%	49%	13,6%	-17%	17,6%	56%
Fins de missions	1,4%	-24%	1,4%	-20%	-	-	-	-
licenciements économiques	2,7%	-35%	2,6%	-25%	3,3%	-40%	2,5%	-67%
Autres licenciements	4,0%	-45%	3,8%	-48%	5,7%	-19%	2,5%	-60%
Démissions	2,0%	-17%	2,3%	-2%	-	-	-	-
Première entrée	9,9%	13%	9,5%	12%	13,9%	59%	6,7%	-41%
Reprise d'activité	7,2%	53%	7,5%	62%	4,6%	-15%	9,6%	109%
Autres cas	55,4%	21%	54,8%	17%	56,3%	22%	58,6%	54%
DES	2 515	24,6%	1 962	24,9%	341	26,3%	212	19,1%
Par motifs de sortie								
Reprise d'emploi	9,3%	18%	7,6%	-9%	17,9%	165%	11,8%	79%
Entrée en stage	3,2%	-4%	3,0%	-11%	3,2%	-	5,7%	-
Arrêt de recherche	2,9%	-13%	3,1%	-2%	2,3%	-	2,4%	-
Défauts d'actualisation	59,1%	42%	56,3%	43%	66,6%	50%	73,1%	30%
Radiation administrative	5,1%	-38%	5,5%	-18%	3,5%	-76%	3,8%	-68%
Autres cas	20,3%	28%	24,6%	28%	6,5%	69%	3,3%	-30%

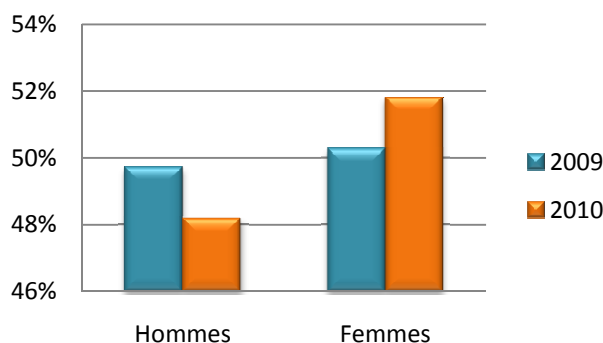
DEE par sexe - bassin nord



DEE par âge - bassin nord



DES par sexe - bassin nord



Offres d'Emploi Enregistrées et Sorties

	Bassin Nord		Saint-Denis		Sainte-Marie		Sainte-Suzanne	
	Brutes / Part en %	Evolution annuelle (%)	Brutes / Part en %	Evolution annuelle (%)	Brutes / Part en %	Evolution annuelle (%)	Brutes / Part en %	Evolution annuelle (%)
OEE	1039	-2%	888	-4%	114	-5%	37	185%
Type A	38,5%	-7%	38,2%	-12%	34,2%	30%	59,5%	83%
Type B	50,7%	54%	49,2%	36%	-	-	-	-
Type C	10,8%	-61%	12,6%	-49%	-	-	-	-
OES	943	18%	800	12%	107	73%	36	71%
Type A	33,6%	-22%	33,0%	-24%	32,7%	-19%	50,0%	38%
Type B	52,9%	56%	51,3%	38%	-	-	-	-
Type C	13,5%	74%	15,8%	88%	-	-	-	-

DEFINITIONS:

Offres d'emploi

Type A : Emplois durables (> 6 mois)

Type B : Emplois temporaires (1 - 6 mois)

Type C : Emplois occasionnels (< 1 mois)

DEFM

Catégorie A : En recherche active, disponibles, sans emploi

Catégorie B : En recherche active et en activité réduite courte (moins de 78h)

Catégorie C : En recherche active et en activité réduite longue (plus de 78h)

Catégorie D : Sans recherche active, non disponible et sans emploi

Catégorie E : Sans recherche active, non disponible et en emploi

(L'ensemble de ces données à l'échelle régionale et nationale est disponible dans le BREF REUNION de la DTEFP).

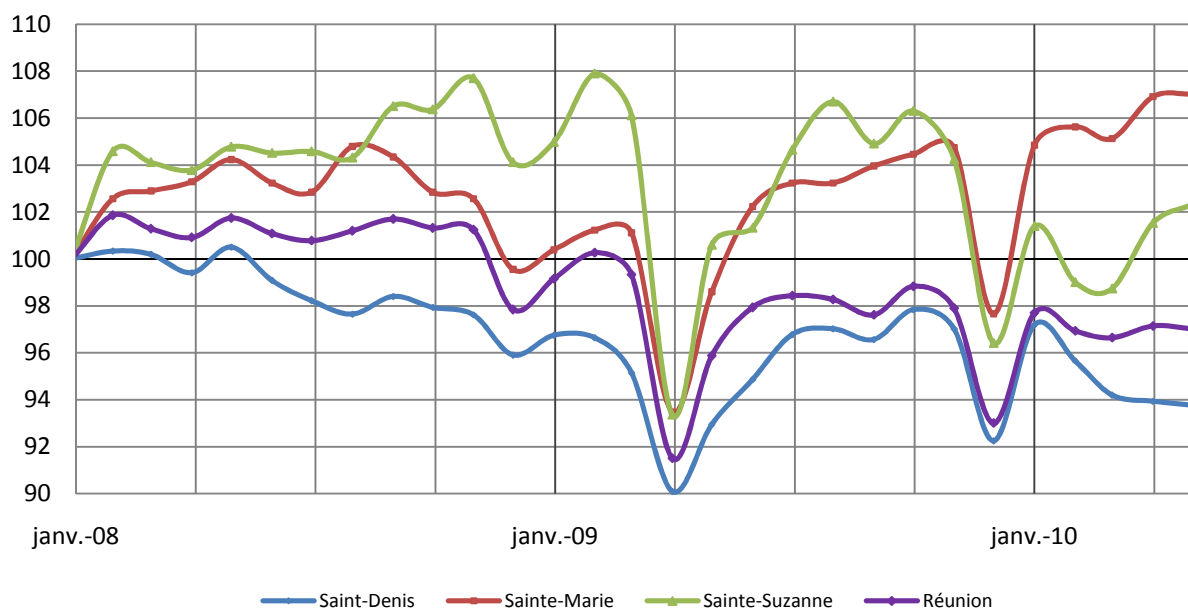
Source : DTEFP / Pôle Emploi - Traitement MDEN

LES CHIFFRES DES MINIMA SOCIAUX

Allocataires du RMI, RMA et RSO en Mai 2010

	Bassin Nord		Saint-Denis		Sainte-Marie		Sainte-Suzanne	
	Données brutes	Evolution annuelle (%)	Données brutes	Evolution annuelle (%)	Données brutes	Evolution annuelle (%)	Données brutes	Evolution annuelle (%)
Allocataires du RMI	12 303	2%	8 841	1%	1 920	9%	1 542	2%
% Inscrit en DEFM A	56,6%	112%	56,9%	109%	56,3%	123%	55,1%	121%
Allocataires du RMA	-	-	-	-	-	-	-	-
Allocataires du RSO	1 717	2%	1 297	3%	231	3%	189	-4%

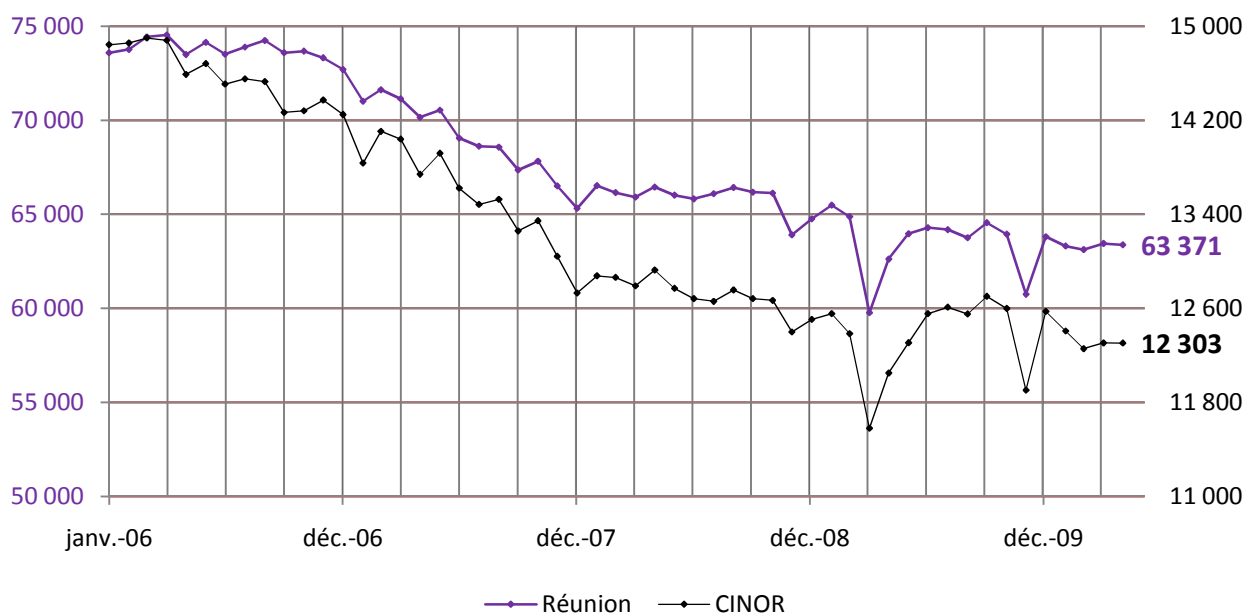
Evolution des bénéficiaires du RMI sur le bassin nord (Base 100 en janvier 08)



Axe Réunion

Evolution du nombre de bénéficiaires du RMI

Axe CINOR



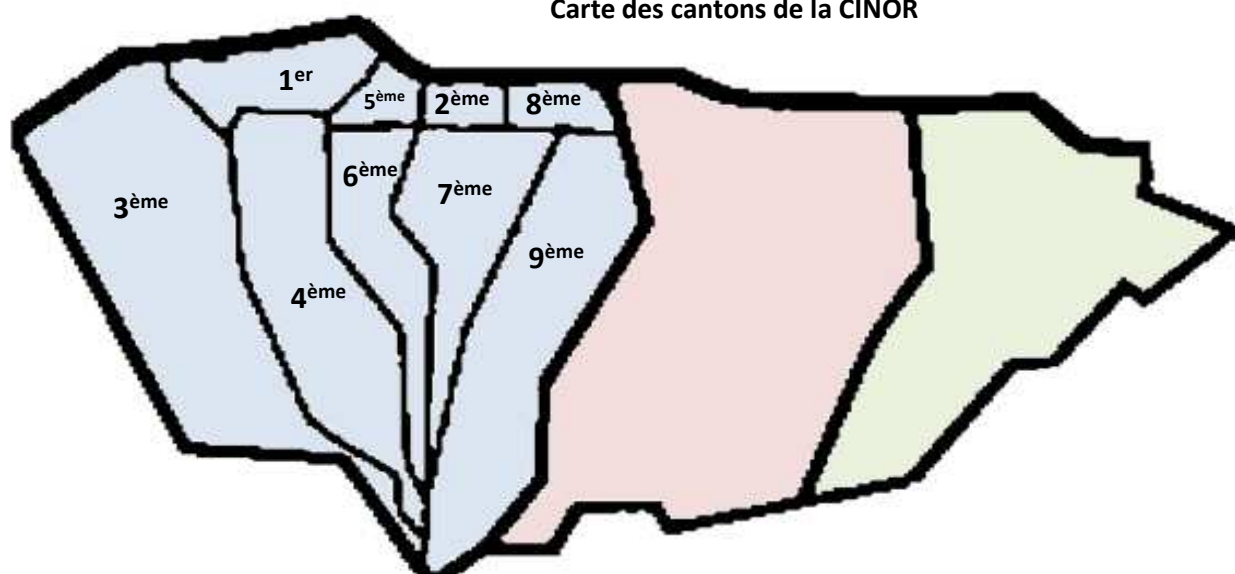
SOURCE:

CAF Réunion - Traitement MDEN

Population légale 2007

Nom de la commune	Population municipale	Population comptée à part	Population totale
Saint-Denis	140 733	1 508	142 241
Saint-Denis / 1 ^{er} Canton	11 175	111	11 286
Saint-Denis / 2 ^{ème} Canton	23 082	315	23 397
Saint-Denis / 3 ^{ème} Canton	13 151	207	13 358
Saint-Denis / 4 ^{ème} Canton	12 883	103	12 986
Saint-Denis / 5 ^{ème} Canton	13 798	110	13 908
Saint-Denis / 6 ^{ème} Canton	15 051	142	15 193
Saint-Denis / 7 ^{ème} Canton	13 359	79	13 438
Saint-Denis / 8 ^{ème} Canton	24 609	251	24 860
Saint-Denis / 9 ^{ème} Canton	13 625	190	13 815
Sainte-Marie	31 143	401	31 544
Sainte-Suzanne	21 856	152	22 008
CINOR	193 732	2 061	195 793

Carte des cantons de la CINOR



SOURCE :

INSEE - RP 2007 - Traitement MDEN

