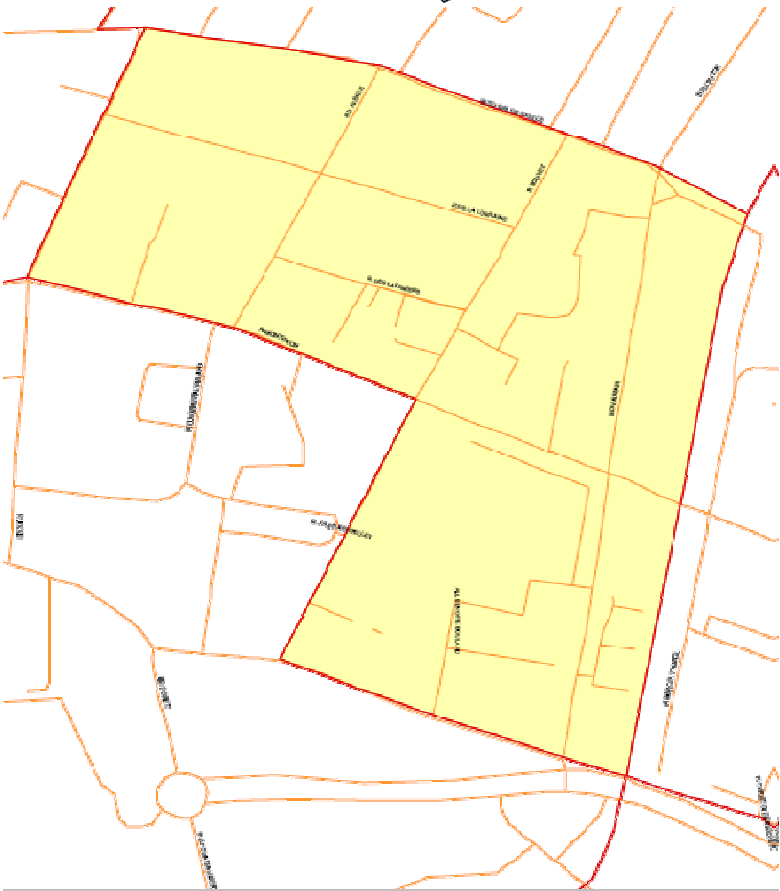
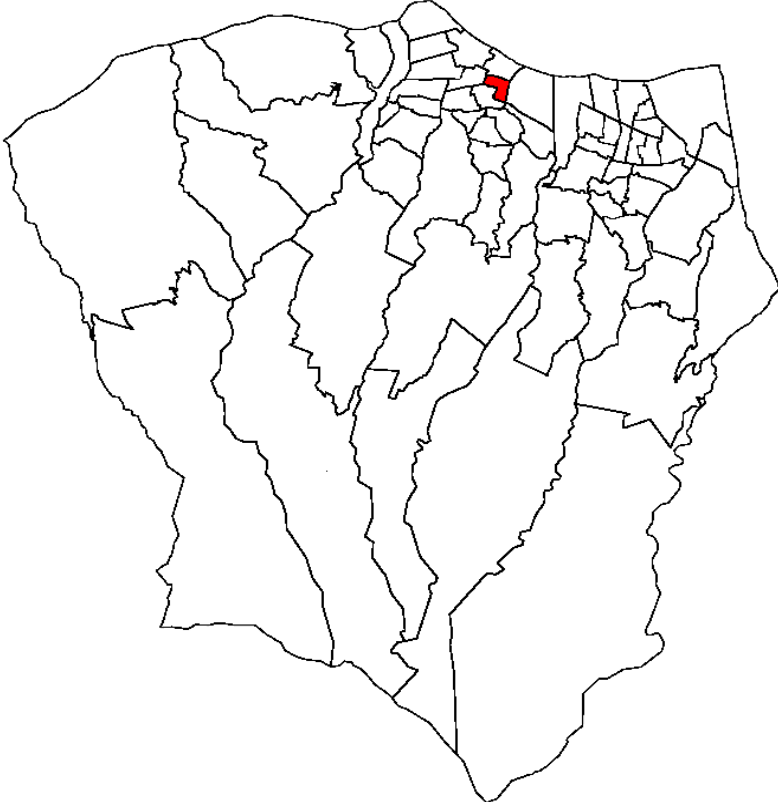


SAINT-DENIS - VAUBAN / BOUVET



IRIS
Voies

©IGN 1988 - Insee 2008

Population active et emploi 2006 - Vauban / Bouvet

Age :	Population					
	Vauban / Bouvet			Saint-Denis		
	Homme	Femme	Total	Homme	Femme	Total
[15;25[143	98	241	11 296	12 463	23 759
[25;55[274	392	666	26 806	31 692	58 498
[55;65[48	90	138	5 450	6 266	11 716
Total	465	581	1 046	43 552	50 421	93 973
	Population active					
[15;25[50	35	86	4 308	3 749	8 056
[25;55[246	274	520	24 071	23 942	48 014
[55;65[20	33	53	2 555	2 057	4 612
Total	317	342	659	30 934	29 749	60 682
	Taux d'activité					
[15;25[35%	36%	35%	38%	30%	34%
[25;55[90%	70%	78%	90%	76%	82%
[55;65[42%	36%	38%	47%	33%	39%
Total	68%	59%	63%	71%	59%	65%
	Population active occupée					
[15;25[18	25	43	2 465	2 131	4 596
[25;55[161	186	347	19 000	17 705	36 705
[55;65[15	30	45	2 265	1 834	4 099
Total	193	241	435	23 731	21 670	45 401
	Taux d'emploi					
[15;25[12%	26%	18%	22%	17%	19%
[25;55[59%	47%	52%	71%	56%	63%
[55;65[32%	33%	33%	42%	29%	35%
Total	42%	42%	42%	54%	43%	48%
	Population au chômage					
[15;25[43	1842	1618	3461
[25;55[174	5071	6237	11308
[55;65[8	290	223	513
Total	123	101	224	7203	8079	15281
	Tx de chômage					
[15;25[0%	0%	50%	43%	43%	43%
[25;55[0%	0%	33%	21%	26%	24%
[55;65[0%	0%	14%	11%	11%	11%
Total	39%	30%	34%	23%	27%	25%
	Inactifs					
Total	148	239	387	12 619	20 672	33 291
%	32%	41%	37%	29%	41%	35%
	Elèves - Etudiants - Stagiaires non rémunérés					
Total			161			14 587
	Pré-retraités - Retraités					
Total			48			4 851

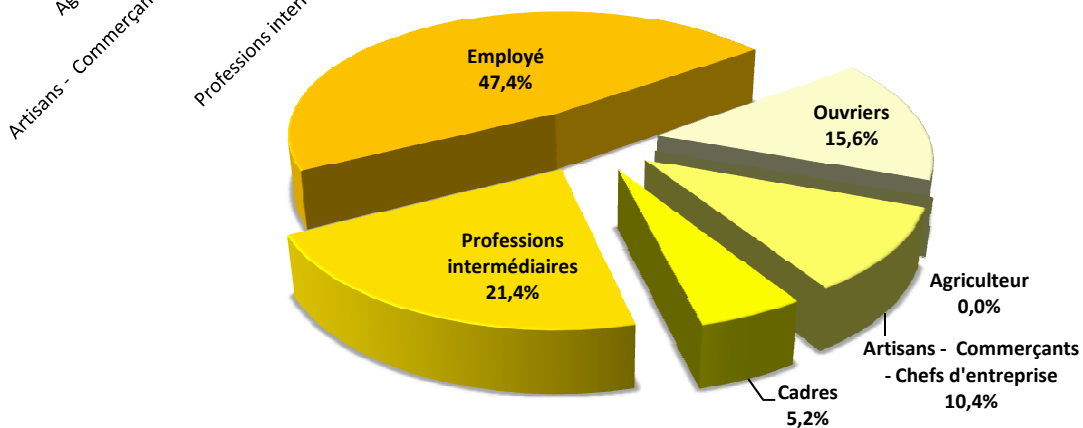
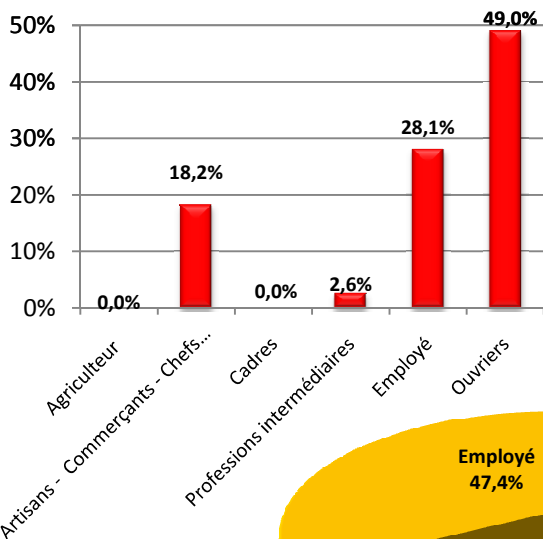
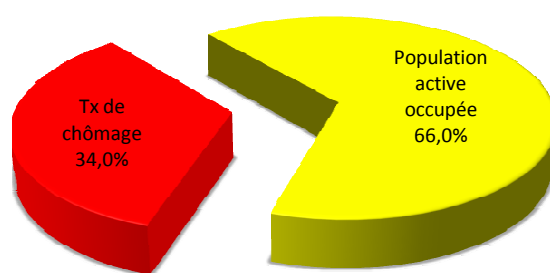
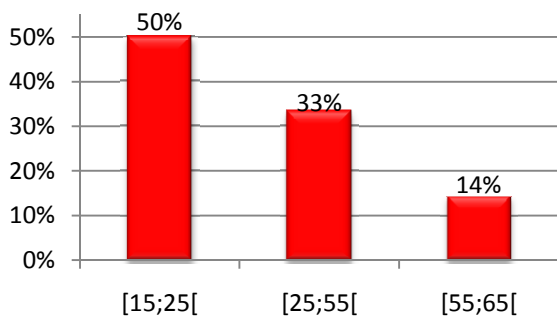
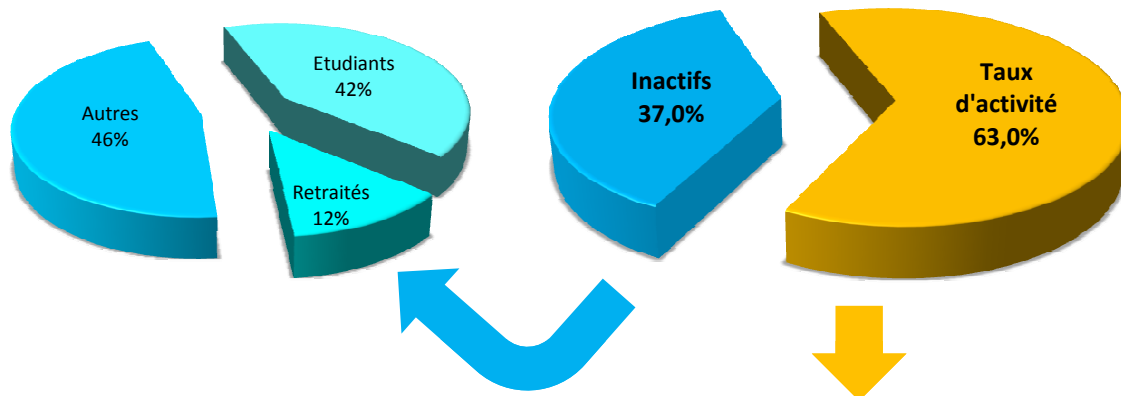
Source : INSEE - RP 2006 / Traitement MDEN

Population active et CSP 2006 - Vauban / Bouvet

CSP	Vauban / Bouvet		Saint-Denis	
	Brute	%	Brute	%
Population active 2006				
Agriculteur - Exploitant	0	0,0%	254	0,4%
Artisans - Commerçants - Chefs d'entreprise	55	8,4%	3282	5,4%
Cadres - Professions intellectuelles sup.	23	3,4%	7137	11,8%
Professions intermédiaires	95	14,5%	13249	21,8%
Employé	287	43,5%	21696	35,8%
Ouvriers	133	20,2%	11469	18,9%
Autres	65	9,9%	3596	5,9%
Total	659	100%	60682	100%
Population active occupée 2006				
Agriculteur	0	0,0%	234	0,5%
Artisans - Commerçants - Chefs d'entreprise	45	10,4%	2905	6,4%
Cadres	23	5,2%	6886	15,2%
Professions intermédiaires	93	21,4%	11895	26,2%
Employé	206	47,4%	15930	35,1%
Ouvriers	68	15,6%	7549	16,6%
Autres	0	0,0%	3	0,0%
Total	435	100%	45401	100%
Chômeurs				
Agriculteur	0	0,0%	20	7,9%
Artisans - Commerçants - Chefs d'entreprise	10	18,2%	377	11,5%
Cadres	0	0,0%	251	3,5%
Professions intermédiaires	3	2,6%	1354	10,2%
Employé	80	28,1%	5766	26,6%
Ouvriers	65	49,0%	3920	34,2%
Autres	65	100,0%	3593	99,9%
Total	224	34,0%	15281	25%

Source : INSEE - RP 2006 / Traitement MDEN

STRUCTURE DE LA POP. [15;65[- VAUBAN / BOUVET



STRUCTURE DE LA POP. [15;65[DE SAINT-DENIS

