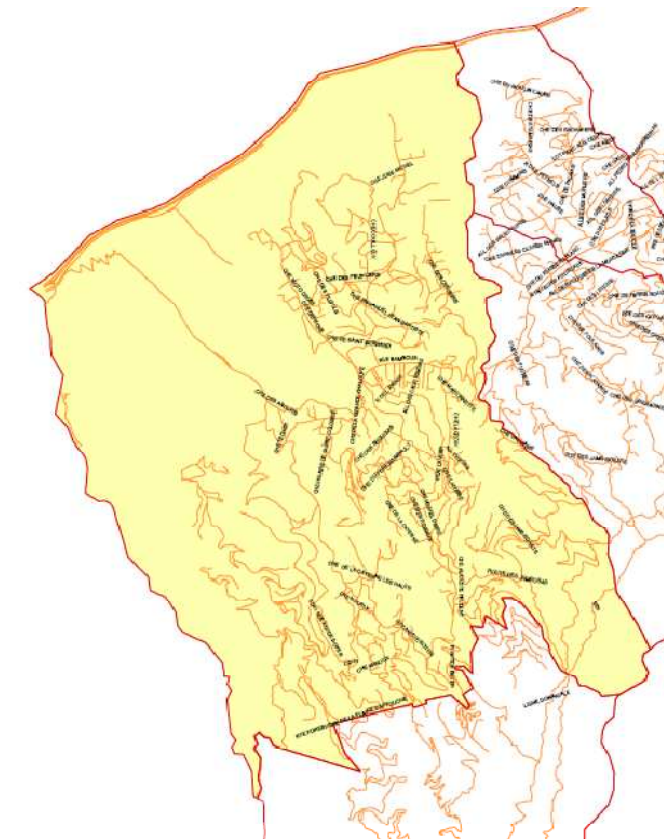
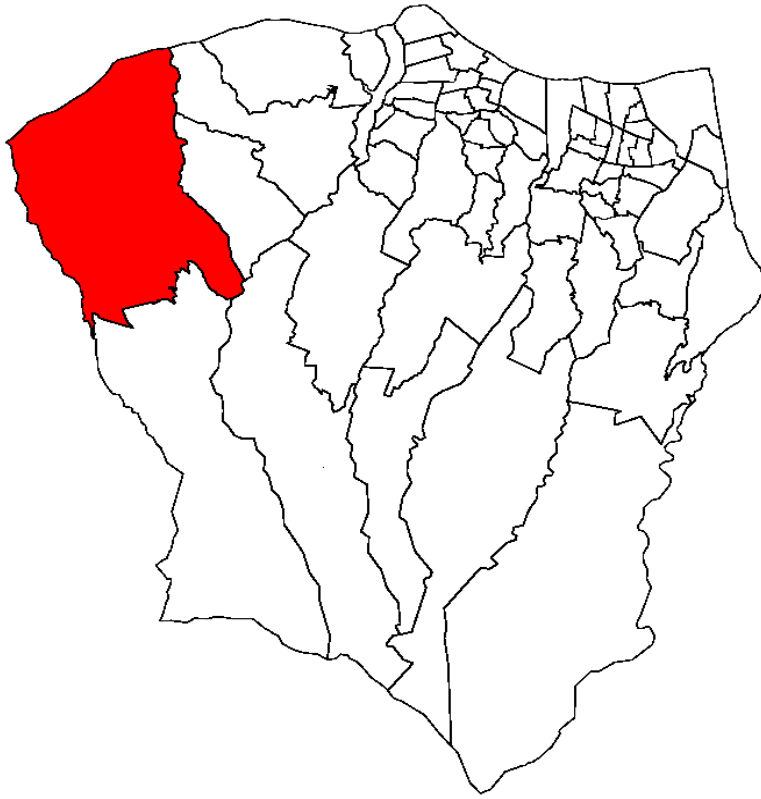


ST-BERNARD



IR 10
Voies

© IGN 1999 - Insee 2001

Population active et emploi 2006 - St-Bernard

Age :	Population					
	St-Bernard			Saint-Denis		
	Homme	Femme	Total	Homme	Femme	Total
[15;25[324	264	588	11 296	12 463	23 759
[25;55[824	789	1 613	26 806	31 692	58 498
[55;65[128	143	271	5 450	6 266	11 716
Total	1 277	1 196	2 473	43 552	50 421	93 973
	Population active					
[15;25[156	81	237	4 308	3 749	8 056
[25;55[719	528	1 247	24 071	23 942	48 014
[55;65[65	43	108	2 555	2 057	4 612
Total	940	651	1 591	30 934	29 749	60 682
	Taux d'activité					
[15;25[48%	30%	40%	38%	30%	34%
[25;55[87%	67%	77%	90%	76%	82%
[55;65[51%	30%	40%	47%	33%	39%
Total	74%	54%	64%	71%	59%	65%
	Population active occupée					
[15;25[88	25	113	2 465	2 131	4 596
[25;55[530	395	925	19 000	17 705	36 705
[55;65[58	38	95	2 265	1 834	4 099
Total	676	458	1 134	23 731	21 670	45 401
	Taux d'emploi					
[15;25[27%	10%	19%	22%	17%	19%
[25;55[64%	50%	57%	71%	56%	63%
[55;65[45%	26%	35%	42%	29%	35%
Total	53%	38%	46%	54%	43%	48%
	Population au chômage					
[15;25[123	1842	1618	3461
[25;55[322	5071	6237	11308
[55;65[13	290	223	513
Total	264	193	458	7203	8079	15281
	Tx de chômage					
[15;25[0%	0%	52%	43%	43%	43%
[25;55[0%	0%	26%	21%	26%	24%
[55;65[0%	0%	12%	11%	11%	11%
Total	28%	30%	29%	23%	27%	25%
	Inactifs					
Total	337	545	882	12 619	20 672	33 291
%	26%	46%	36%	29%	41%	35%
	Elèves - Etudiants - Stagiaires non rémunérés					
Total			296			14 587
	Pré-retraités - Retraités					
Total			80			4 851

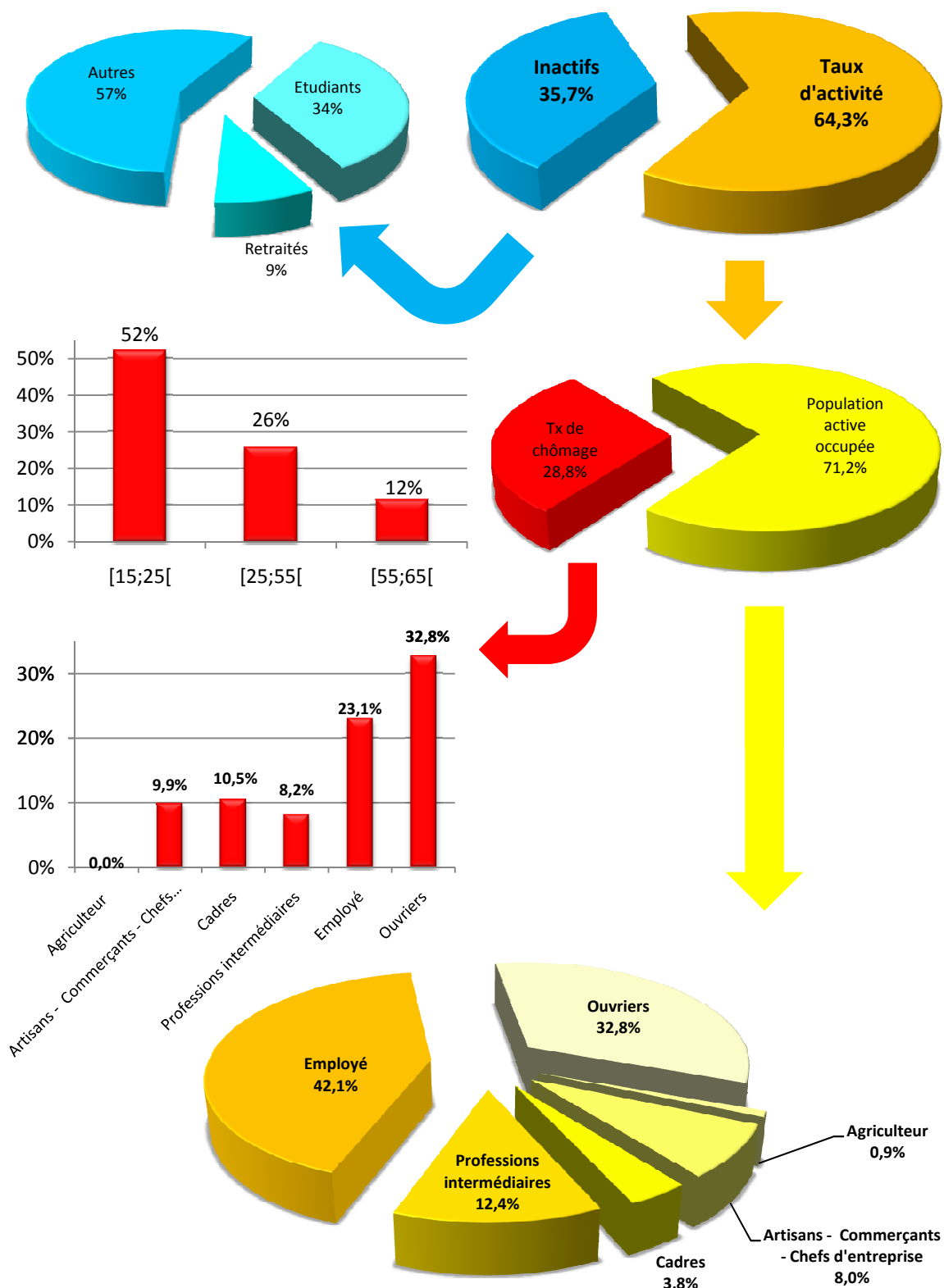
Source : INSEE - RP 2006 / Traitement MDEN

Population active et CSP 2006 - St-Bernard

CSP	St-Bernard		Saint-Denis	
	Brute	%	Brute	%
Population active 2006				
Agriculteur - Exploitant	10	0,6%	254	0,4%
Artisans - Commerçants - Chefs d'entreprise	101	6,3%	3282	5,4%
Cadres - Professions intellectuelles sup.	48	3,0%	7137	11,8%
Professions intermédiaires	153	9,6%	13249	21,8%
Employé	621	39,0%	21696	35,8%
Ouvriers	553	34,8%	11469	18,9%
Autres	106	6,6%	3596	5,9%
Total	1 591	100%	60682	100%
Population active occupée 2006				
Agriculteur	10	0,9%	234	0,5%
Artisans - Commerçants - Chefs d'entreprise	91	8,0%	2905	6,4%
Cadres	43	3,8%	6886	15,2%
Professions intermédiaires	141	12,4%	11895	26,2%
Employé	477	42,1%	15930	35,1%
Ouvriers	372	32,8%	7549	16,6%
Autres	0	0,0%	3	0,0%
Total	1 134	100%	45401	100%
Chômeurs				
Agriculteur	0	0,0%	20	7,9%
Artisans - Commerçants - Chefs d'entreprise	10	9,9%	377	11,5%
Cadres	5	10,5%	251	3,5%
Professions intermédiaires	13	8,2%	1354	10,2%
Employé	143	23,1%	5766	26,6%
Ouvriers	181	32,8%	3920	34,2%
Autres	106	100,0%	3593	99,9%
Total	458	28,8%	15281	25%

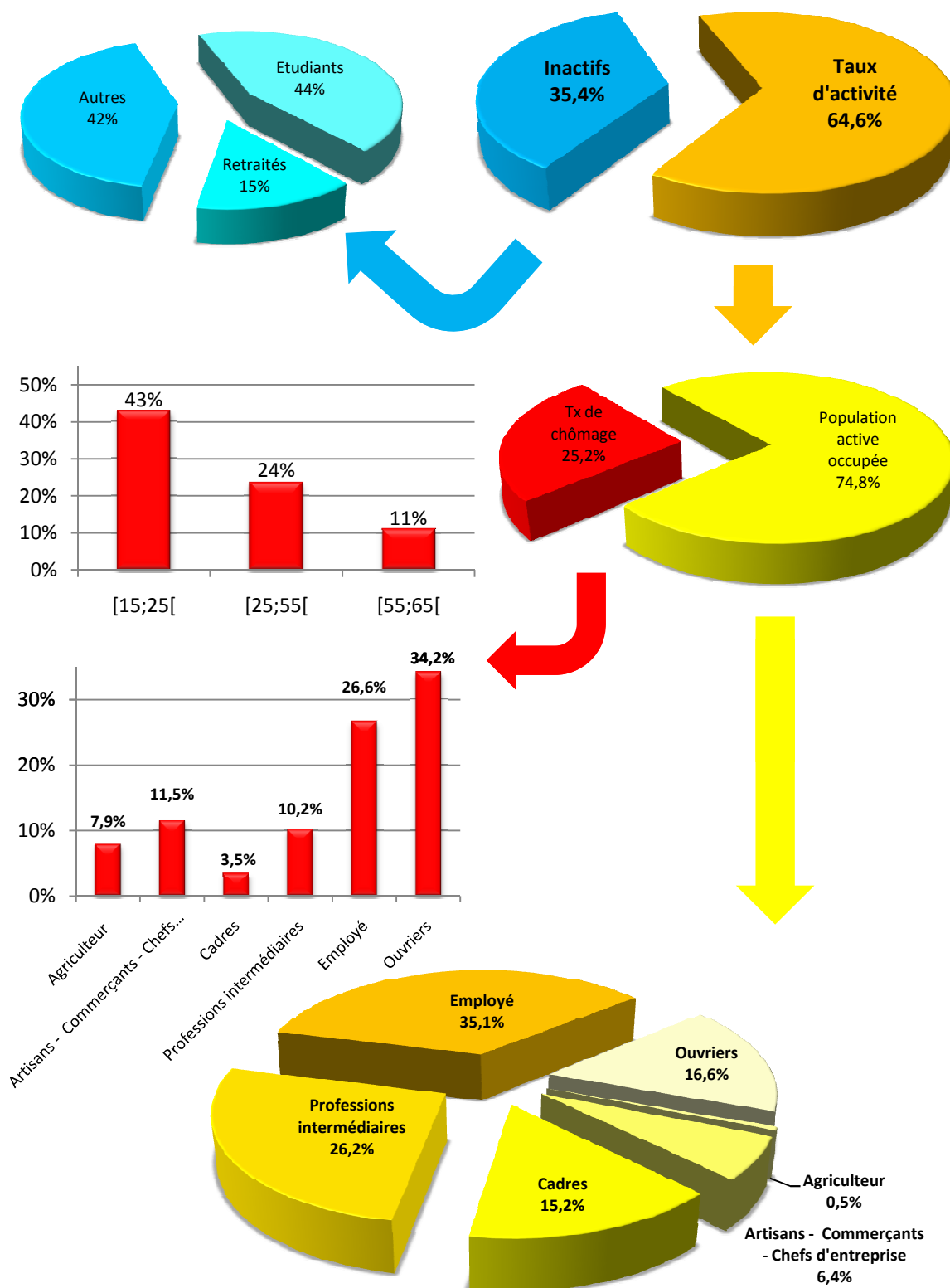
Source : INSEE - RP 2006 / Traitement MDEN

STRUCTURE DE LA POP. [15;65[- ST-BERNARD



Source : INSEE - RP 2006 / Traitement MDEN

STRUCTURE DE LA POP. [15;65[DE SAINT-DENIS



Source : INSEE - RP 2006 / Traitement MDEN