

Population active et emploi 2006 - Mazagran / Bois de Nèfles

Age :	Population					
	Mazagran / Bois de Nèfles			Saint-Denis		
	Homme	Femme	Total	Homme	Femme	Total
[15;25[208	216	424	11 296	12 463	23 759
[25;55[603	895	1 498	26 806	31 692	58 498
[55;65[123	136	259	5 450	6 266	11 716
Total	934	1 247	2 181	43 552	50 421	93 973
	Population active					
[15;25[65	60	126	4 308	3 749	8 056
[25;55[550	739	1 290	24 071	23 942	48 014
[55;65[55	60	116	2 555	2 057	4 612
Total	671	860	1 531	30 934	29 749	60 682
	Taux d'activité					
[15;25[31%	28%	30%	38%	30%	34%
[25;55[91%	83%	86%	90%	76%	82%
[55;65[45%	44%	45%	47%	33%	39%
Total	72%	69%	70%	71%	59%	65%
	Population active occupée					
[15;25[50	38	88	2 465	2 131	4 596
[25;55[463	626	1 089	19 000	17 705	36 705
[55;65[53	48	101	2 265	1 834	4 099
Total	566	712	1 277	23 731	21 670	45 401
	Taux d'emploi					
[15;25[24%	17%	21%	22%	17%	19%
[25;55[77%	70%	73%	71%	56%	63%
[55;65[43%	35%	39%	42%	29%	35%
Total	61%	57%	59%	54%	43%	48%
	Population au chômage					
[15;25[38	1842	1618	3461
[25;55[201	5071	6237	11308
[55;65[15	290	223	513
Total	105	148	254	7203	8079	15281
	Tx de chômage					
[15;25[0%	0%	30%	43%	43%	43%
[25;55[0%	0%	16%	21%	26%	24%
[55;65[0%	0%	13%	11%	11%	11%
Total	16%	17%	17%	23%	27%	25%
	Inactifs					
Total	263	387	650	12 619	20 672	33 291
%	28%	31%	30%	29%	41%	35%
	Elèves - Etudiants - Stagiaires non rémunérés					
Total			280			14 587
	Pré-retraités - Retraités					
Total			115			4 851

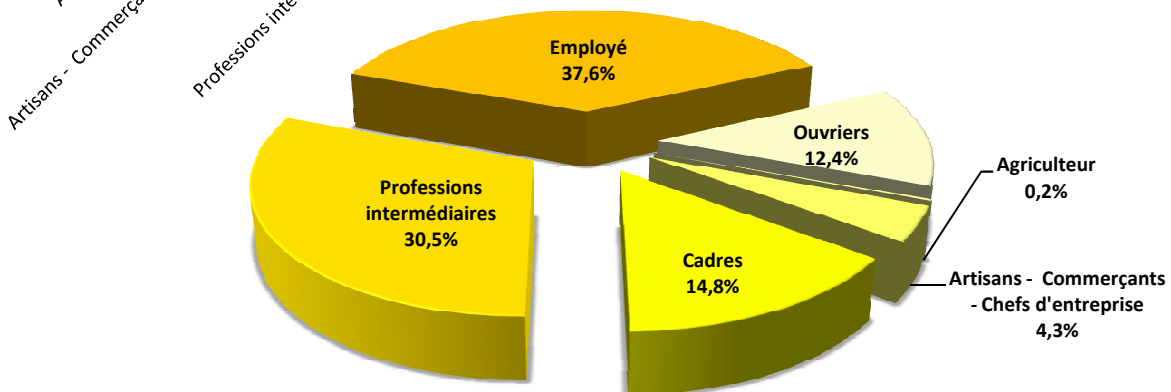
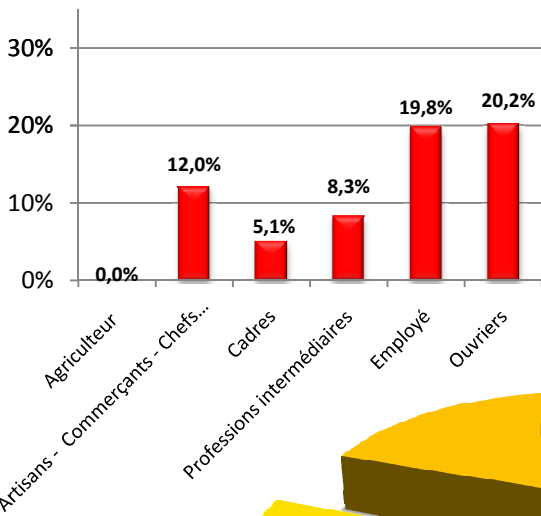
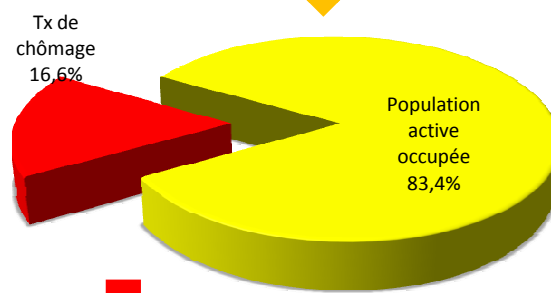
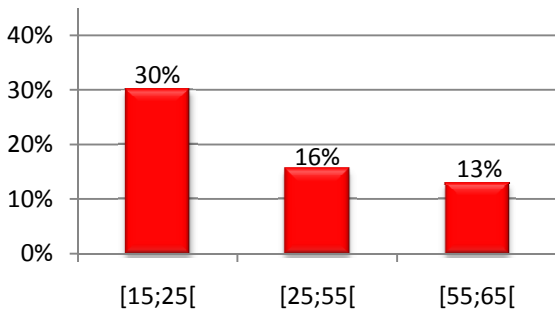
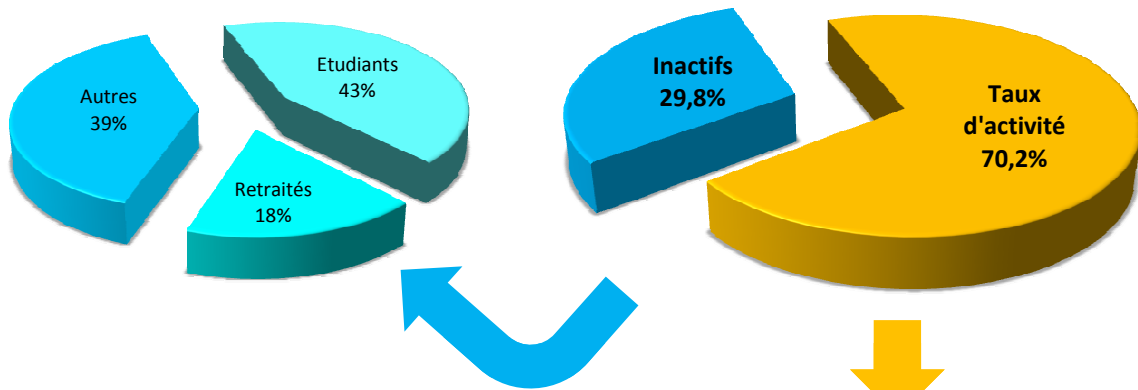
Source : INSEE - RP 2006 / Traitement MDEN

Population active et CSP 2006 - Mazagran / Bois de Nèfles

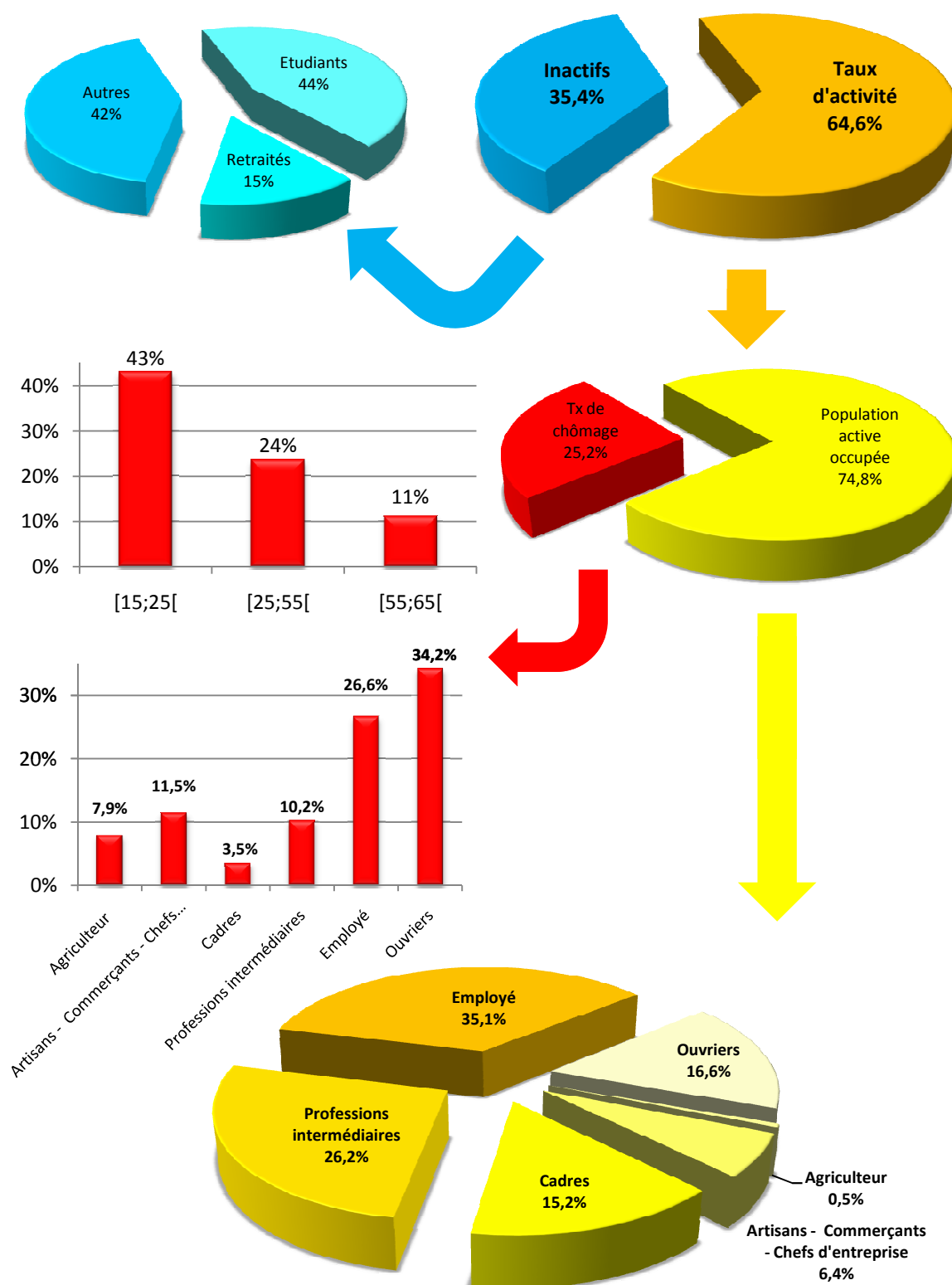
CSP	Mazagran / Bois de Nèfles		Saint-Denis	
	Brute	%	Brute	%
Population active 2006				
Agriculteur - Exploitant	3	0,2%	254	0,4%
Artisans - Commerçants - Chefs d'entreprise	63	4,1%	3282	5,4%
Cadres - Professions intellectuelles sup.	199	13,0%	7137	11,8%
Professions intermédiaires	425	27,8%	13249	21,8%
Employé	598	39,1%	21696	35,8%
Ouvriers	198	13,0%	11469	18,9%
Autres	45	3,0%	3596	5,9%
Total	1 531	100%	60682	100%
Population active occupée 2006				
Agriculteur	3	0,2%	234	0,5%
Artisans - Commerçants - Chefs d'entreprise	55	4,3%	2905	6,4%
Cadres	189	14,8%	6886	15,2%
Professions intermédiaires	390	30,5%	11895	26,2%
Employé	480	37,6%	15930	35,1%
Ouvriers	158	12,4%	7549	16,6%
Autres	2	0,0%	3	0,0%
Total	1 277	100%	45401	100%
Chômeurs				
Agriculteur	0	0,0%	20	7,9%
Artisans - Commerçants - Chefs d'entreprise	8	12,0%	377	11,5%
Cadres	10	5,1%	251	3,5%
Professions intermédiaires	35	8,3%	1354	10,2%
Employé	118	19,8%	5766	26,6%
Ouvriers	40	20,2%	3920	34,2%
Autres	43	94,5%	3593	99,9%
Total	254	16,6%	15281	25%

Source : INSEE - RP 2006 / Traitement MDEN

STRUCTURE DE LA POP. [15;65[- MAZAGRAN - BOIS DE NEFLES



STRUCTURE DE LA POP. [15;65[DE SAINT-DENIS



Source : INSEE - RP 2006 / Traitement MDEN