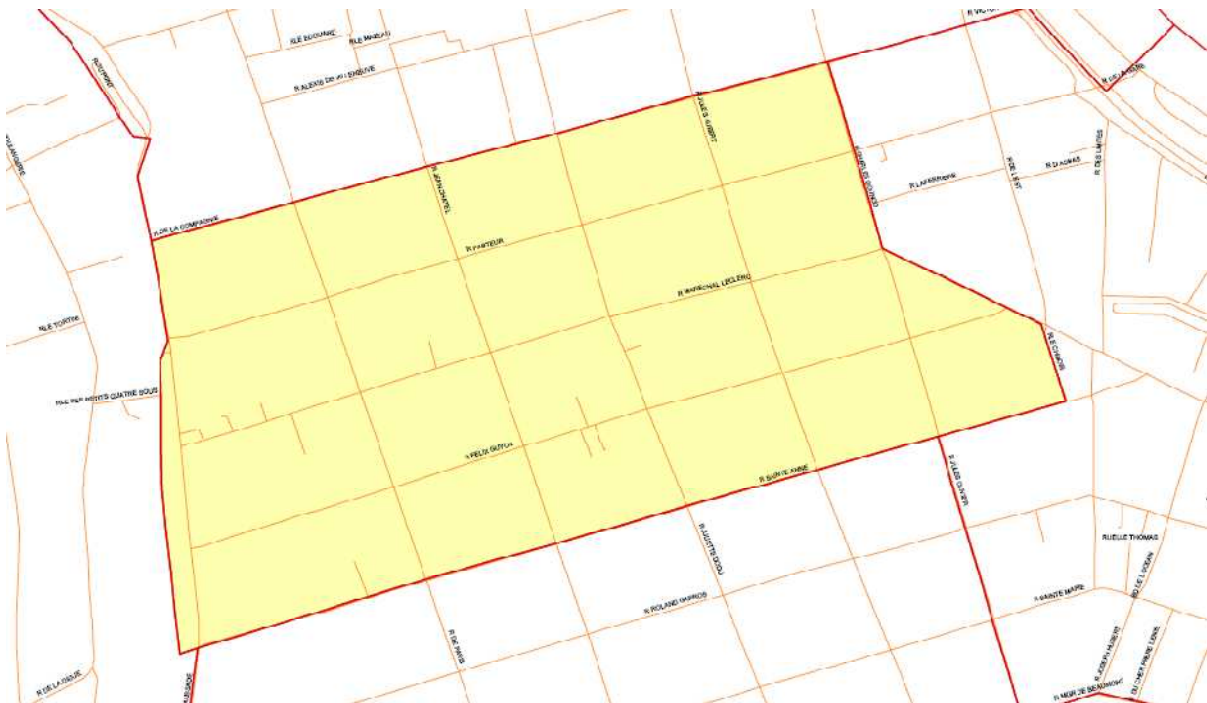
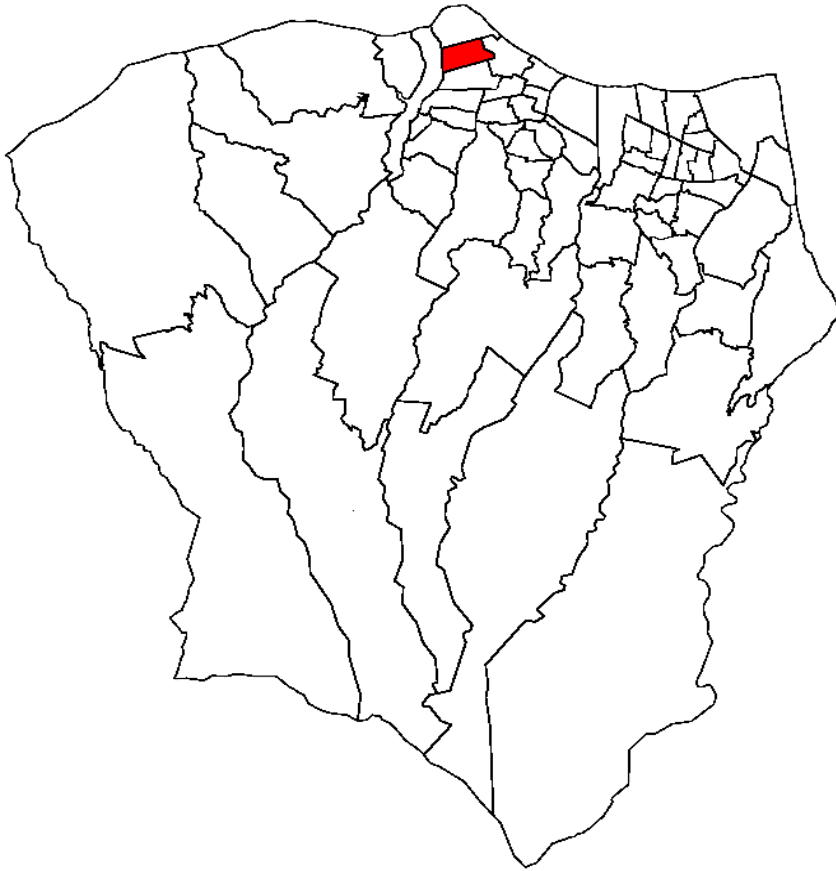


SAINT-DENIS - MARECHAL LECLERC / LA POSTE



IRIS
Voies

© ICN 1999 - Insee 2008

Population active et emploi 2006 - Maréchal Leclerc / La Poste

Age :	Population					
	Maréchal Leclerc / La Poste			Saint-Denis		
	Homme	Femme	Total	Homme	Femme	Total
[15;25[95	133	229	11 296	12 463	23 759
[25;55[332	422	754	26 806	31 692	58 498
[55;65[113	108	221	5 450	6 266	11 716
Total	540	663	1 203	43 552	50 421	93 973
	Population active					
[15;25[33	40	73	4 308	3 749	8 056
[25;55[311	299	610	24 071	23 942	48 014
[55;65[61	38	99	2 555	2 057	4 612
Total	405	377	782	30 934	29 749	60 682
	Taux d'activité					
[15;25[34%	30%	32%	38%	30%	34%
[25;55[94%	71%	81%	90%	76%	82%
[55;65[54%	35%	45%	47%	33%	39%
Total	75%	57%	65%	71%	59%	65%
	Population active occupée					
[15;25[30	28	58	2 465	2 131	4 596
[25;55[283	239	522	19 000	17 705	36 705
[55;65[51	38	89	2 265	1 834	4 099
Total	365	304	669	23 731	21 670	45 401
	Taux d'emploi					
[15;25[32%	21%	25%	22%	17%	19%
[25;55[85%	57%	69%	71%	56%	63%
[55;65[46%	35%	40%	42%	29%	35%
Total	68%	46%	56%	54%	43%	48%
	Population au chômage					
[15;25[15	1842	1618	3461
[25;55[88	5071	6237	11308
[55;65[10	290	223	513
Total	40	73	113	7203	8079	15281
	Tx de chômage					
[15;25[0%	0%	21%	43%	43%	43%
[25;55[0%	0%	14%	21%	26%	24%
[55;65[0%	0%	10%	11%	11%	11%
Total	10%	19%	14%	23%	27%	25%
	Inactifs					
Total	135	286	422	12 619	20 672	33 291
%	25%	43%	35%	29%	41%	35%
	Elèves - Etudiants - Stagiaires non rémunérés					
Total			146			14 587
	Pré-retraités - Retraités					
Total			60			4 851

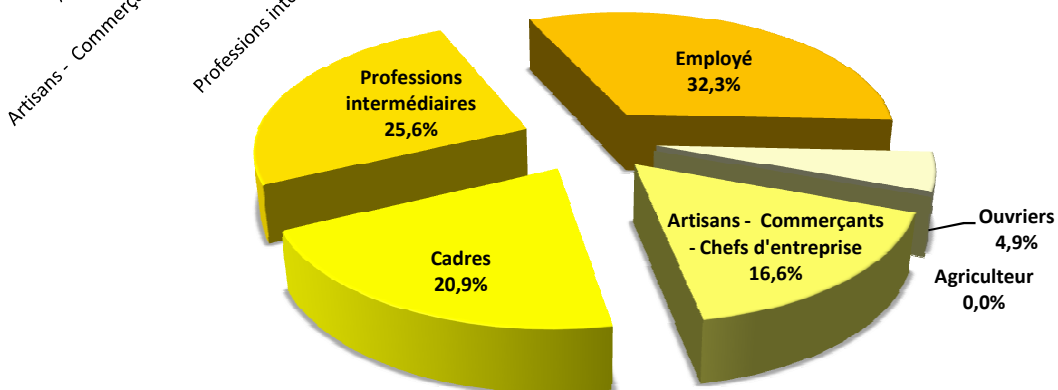
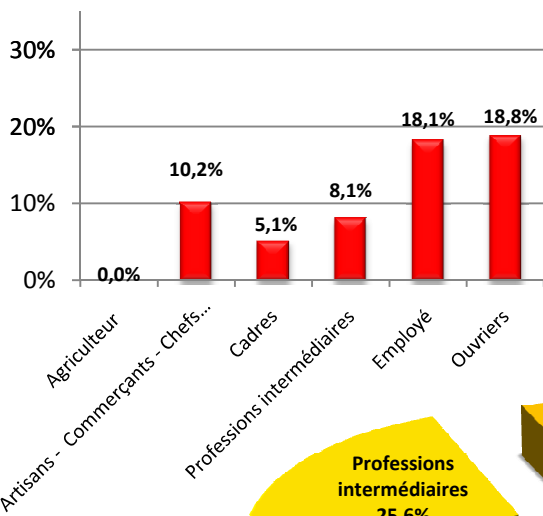
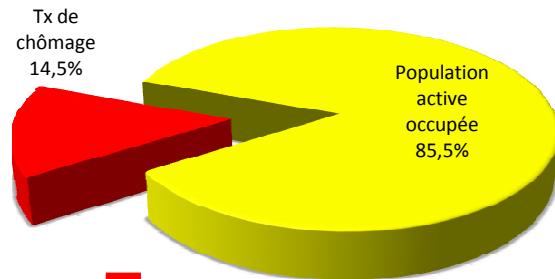
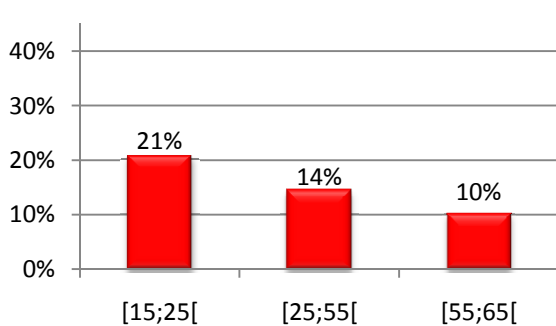
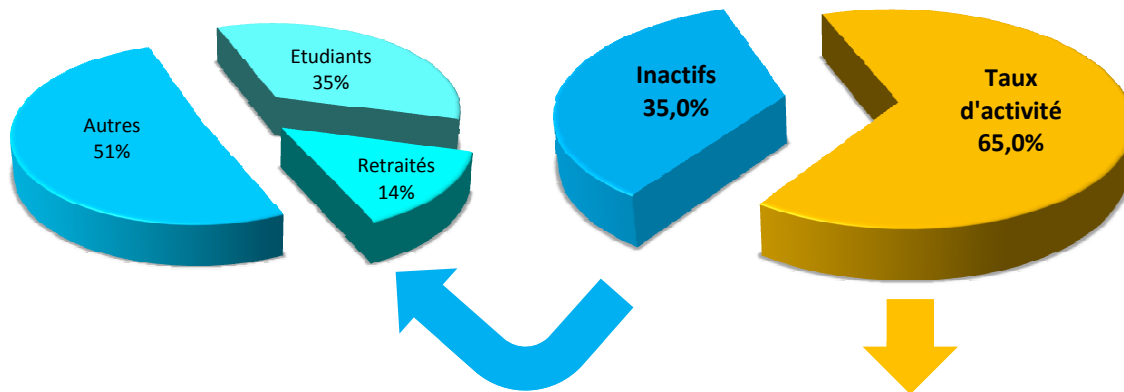
Source : INSEE - RP 2006 / Traitement MDEN

Population active et CSP 2006 - Marcéchal Leclerc / La Poste

CSP	Maréchal Leclerc / La Poste		Saint-Denis	
	Brute	%	Brute	%
Population active 2006				
Agriculteur - Exploitant	0	0,0%	254	0,4%
Artisans - Commerçants - Chefs d'entreprise	123	15,8%	3282	5,4%
Cadres - Professions intellectuelles sup.	147	18,9%	7137	11,8%
Professions intermédiaires	186	23,8%	13249	21,8%
Employé	264	33,7%	21696	35,8%
Ouvriers	40	5,1%	11469	18,9%
Autres	22	2,8%	3596	5,9%
Total	782	100%	60682	100%
Population active occupée 2006				
Agriculteur	0	0,0%	234	0,5%
Artisans - Commerçants - Chefs d'entreprise	111	16,6%	2905	6,4%
Cadres	140	20,9%	6886	15,2%
Professions intermédiaires	171	25,6%	11895	26,2%
Employé	216	32,3%	15930	35,1%
Ouvriers	33	4,9%	7549	16,6%
Autres	0	0,0%	3	0,0%
Total	669	100%	45401	100%
Chômeurs				
Agriculteur	0	0,0%	20	7,9%
Artisans - Commerçants - Chefs d'entreprise	13	10,2%	377	11,5%
Cadres	8	5,1%	251	3,5%
Professions intermédiaires	15	8,1%	1354	10,2%
Employé	48	18,1%	5766	26,6%
Ouvriers	8	18,8%	3920	34,2%
Autres	22	100,0%	3593	99,9%
Total	113	14,5%	15281	25%

Source : INSEE - RP 2006 / Traitement MDEN

STRUCTURE DE LA POP. [15;65[- MARECHAL LECLERC / LA POSTE



STRUCTURE DE LA POP. [15;65[DE SAINT-DENIS

