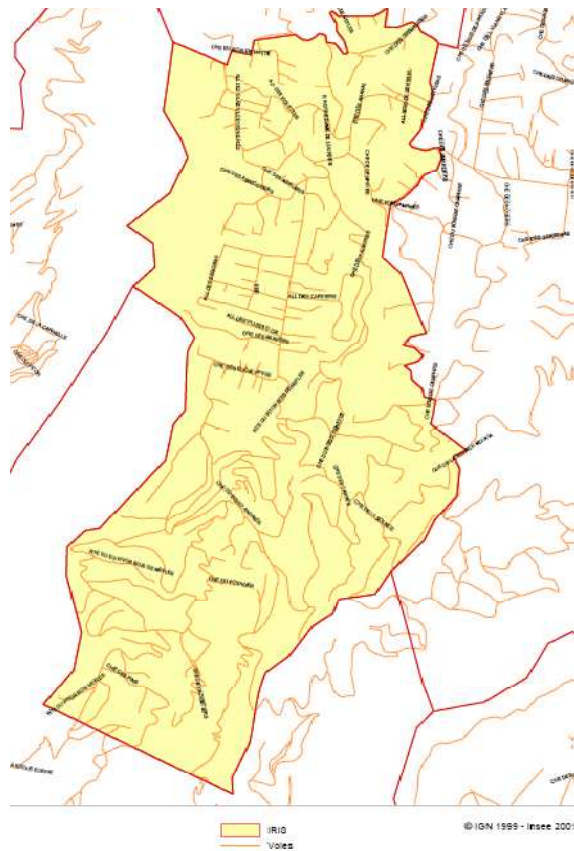
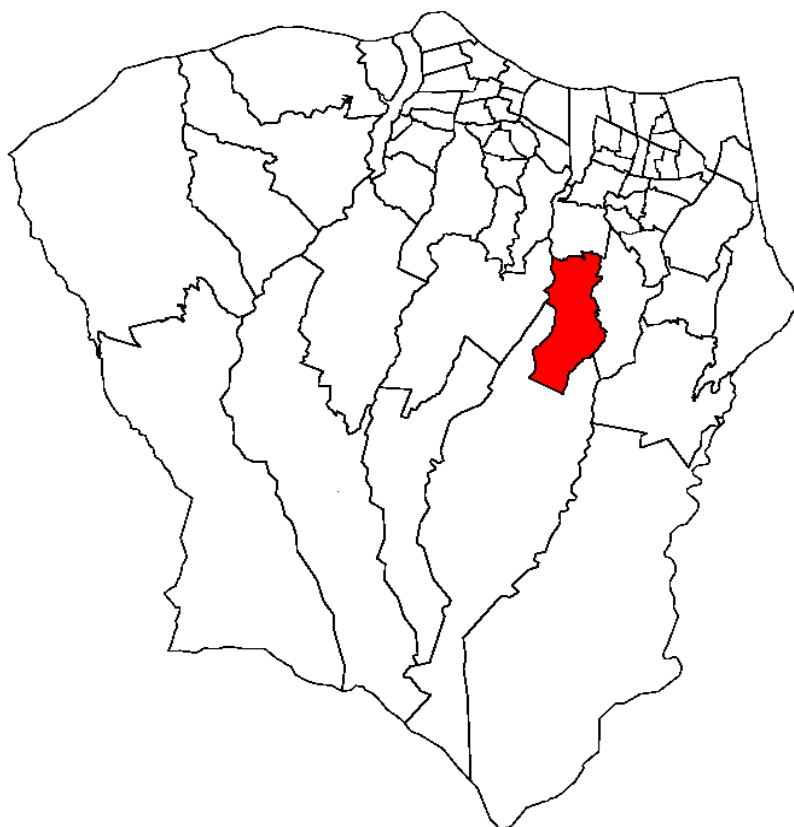


MAIRIE - HAUTS DE BOIS NEFLES



Population active et emploi 2006 - Mairie / Hauts de Bois de Nèfles

Age :	Population					
	Mairie / Hauts de Bois de Nèfles			Saint-Denis		
	Homme	Femme	Total	Homme	Femme	Total
[15;25[234	186	419	11 296	12 463	23 759
[25;55[741	829	1 570	26 806	31 692	58 498
[55;65[143	168	311	5 450	6 266	11 716
Total	1 118	1 183	2 301	43 552	50 421	93 973
	Population active					
[15;25[95	48	143	4 308	3 749	8 056
[25;55[688	666	1 354	24 071	23 942	48 014
[55;65[73	60	133	2 555	2 057	4 612
Total	856	774	1 630	30 934	29 749	60 682
	Taux d'activité					
[15;25[41%	26%	34%	38%	30%	34%
[25;55[93%	80%	86%	90%	76%	82%
[55;65[51%	36%	43%	47%	33%	39%
Total	77%	65%	71%	71%	59%	65%
	Population active occupée					
[15;25[48	20	68	2 465	2 131	4 596
[25;55[605	545	1 150	19 000	17 705	36 705
[55;65[70	58	128	2 265	1 834	4 099
Total	723	623	1 346	23 731	21 670	45 401
	Taux d'emploi					
[15;25[20%	11%	16%	22%	17%	19%
[25;55[82%	66%	73%	71%	56%	63%
[55;65[49%	34%	41%	42%	29%	35%
Total	65%	53%	59%	54%	43%	48%
	Population au chômage					
[15;25[75	1842	1618	3461
[25;55[204	5071	6237	11308
[55;65[5	290	223	513
Total	133	151	284	7203	8079	15281
	Tx de chômage					
[15;25[0%	0%	53%	43%	43%	43%
[25;55[0%	0%	15%	21%	26%	24%
[55;65[0%	0%	4%	11%	11%	11%
Total	16%	20%	17%	23%	27%	25%
	Inactifs					
Total	261	409	671	12 619	20 672	33 291
%	23%	35%	29%	29%	41%	35%
	Elèves - Etudiants - Stagiaires non rémunérés					
Total			281			14 587
	Pré-retraités - Retraités					
Total			153			4 851

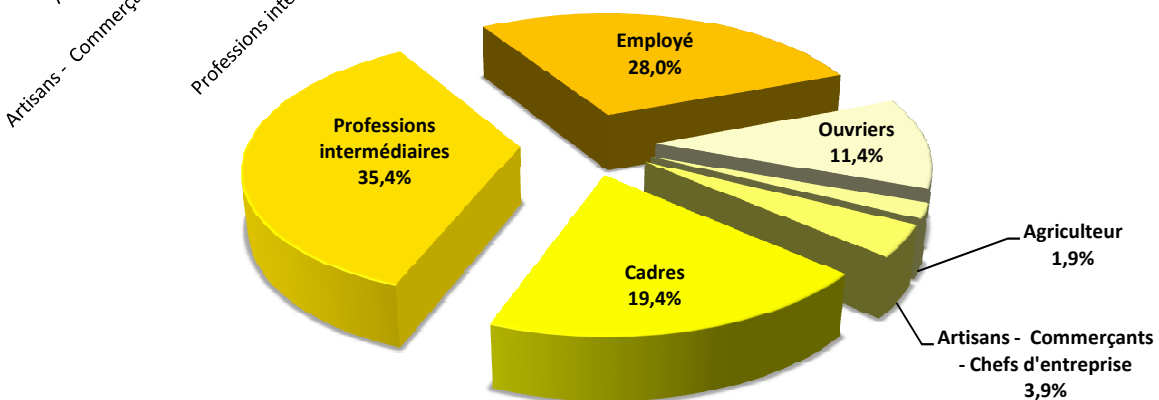
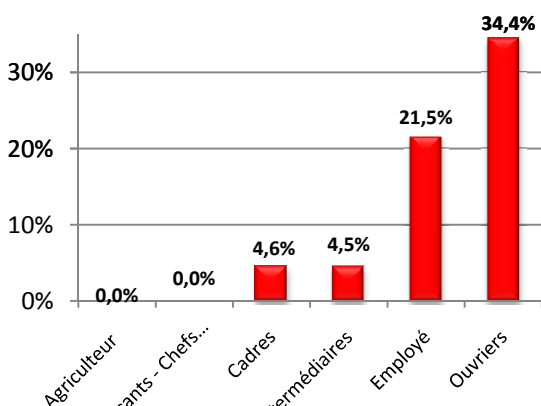
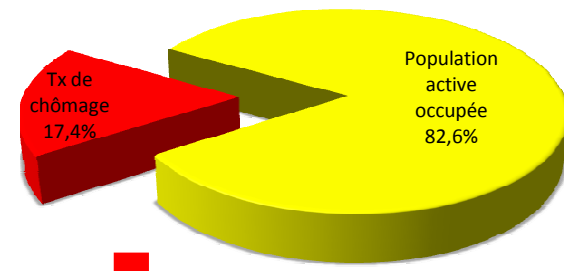
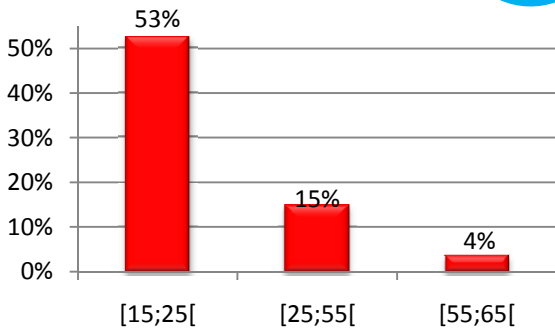
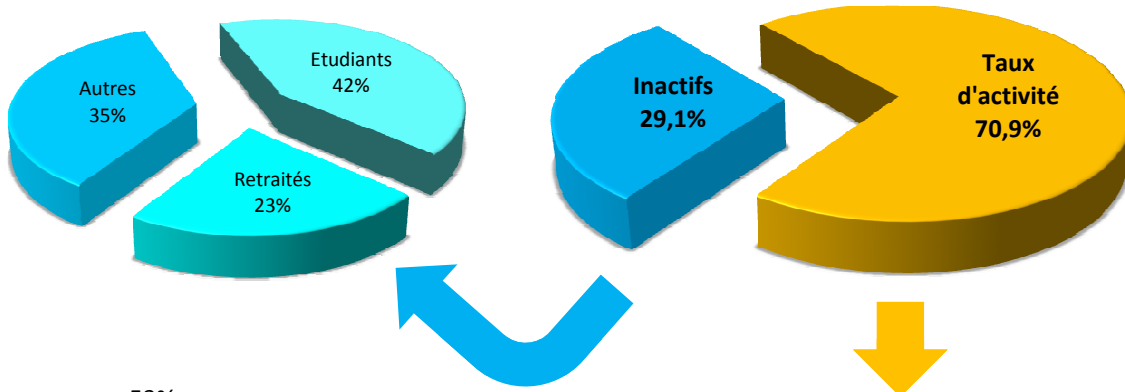
Source : INSEE - RP 2006 / Traitement MDEN

Population active et CSP 2006 - Mairie / Hauts de Bois de Nèfles

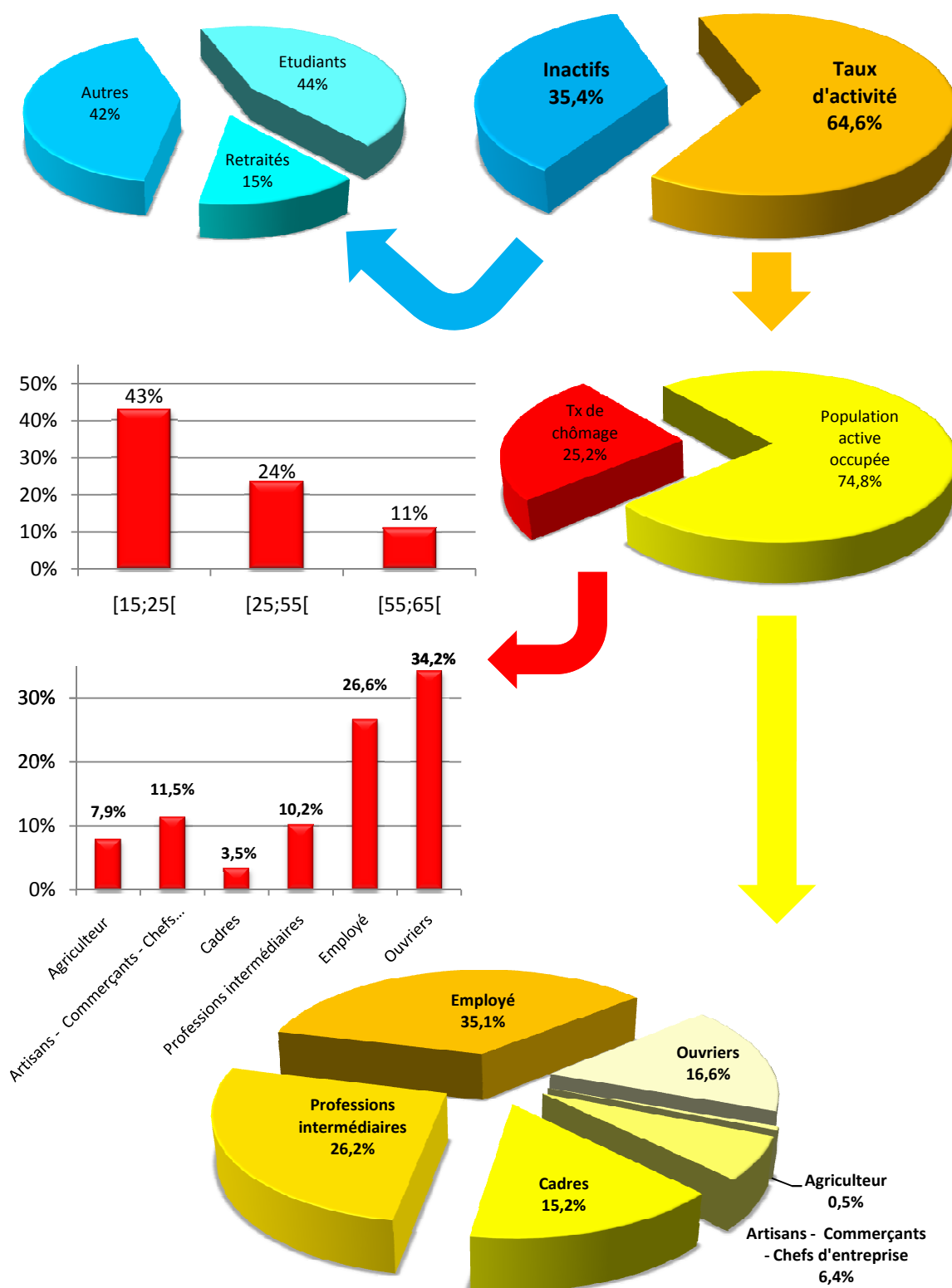
CSP	Mairie / Hauts de Bois de Nèfles		Saint-Denis	
	Brute	%	Brute	%
Population active 2006				
Agriculteur - Exploitant	28	1,7%	254	0,4%
Artisans - Commerçants - Chefs d'entreprise	53	3,2%	3282	5,4%
Cadres - Professions intellectuelles sup.	274	16,8%	7137	11,8%
Professions intermédiaires	499	30,6%	13249	21,8%
Employé	480	29,4%	21696	35,8%
Ouvriers	234	14,3%	11469	18,9%
Autres	63	3,9%	3596	5,9%
Total	1 630	100%	60682	100%
Population active occupée 2006				
Agriculteur	25	1,9%	234	0,5%
Artisans - Commerçants - Chefs d'entreprise	53	3,9%	2905	6,4%
Cadres	261	19,4%	6886	15,2%
Professions intermédiaires	477	35,4%	11895	26,2%
Employé	377	28,0%	15930	35,1%
Ouvriers	153	11,4%	7549	16,6%
Autres	0	0,0%	3	0,0%
Total	1 346	100%	45401	100%
Chômeurs				
Agriculteur	3	0,0%	20	7,9%
Artisans - Commerçants - Chefs d'entreprise	0	0,0%	377	11,5%
Cadres	13	4,6%	251	3,5%
Professions intermédiaires	23	4,5%	1354	10,2%
Employé	103	21,5%	5766	26,6%
Ouvriers	80	34,4%	3920	34,2%
Autres	63	100,0%	3593	99,9%
Total	284	17,4%	15281	25%

Source : INSEE - RP 2006 / Traitement MDEN

STRUCTURE DE LA POP. [15;65[- MAIRIE - HAUTS DE BOIS NEFLES



STRUCTURE DE LA POP. [15;65[DE SAINT-DENIS



Source : INSEE - RP 2006 / Traitement MDEN