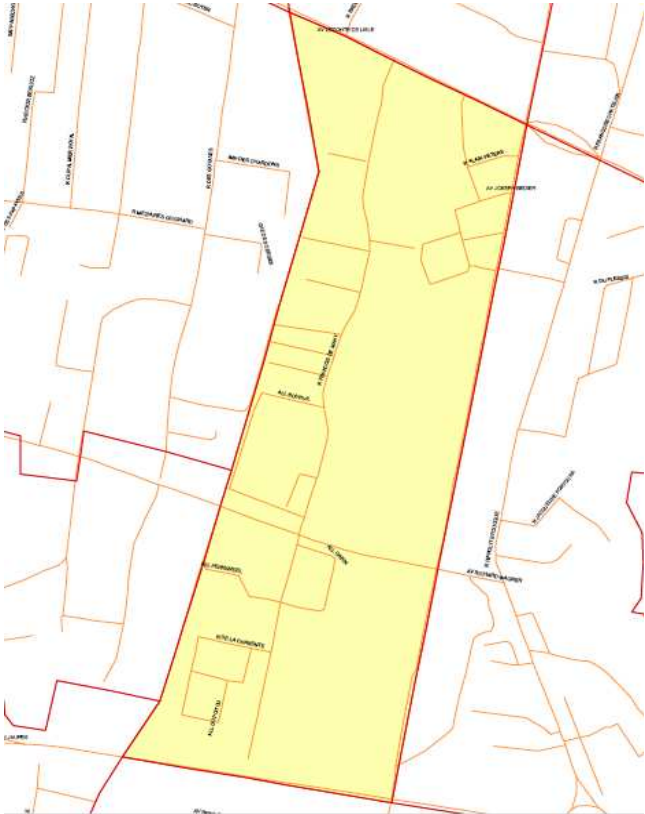
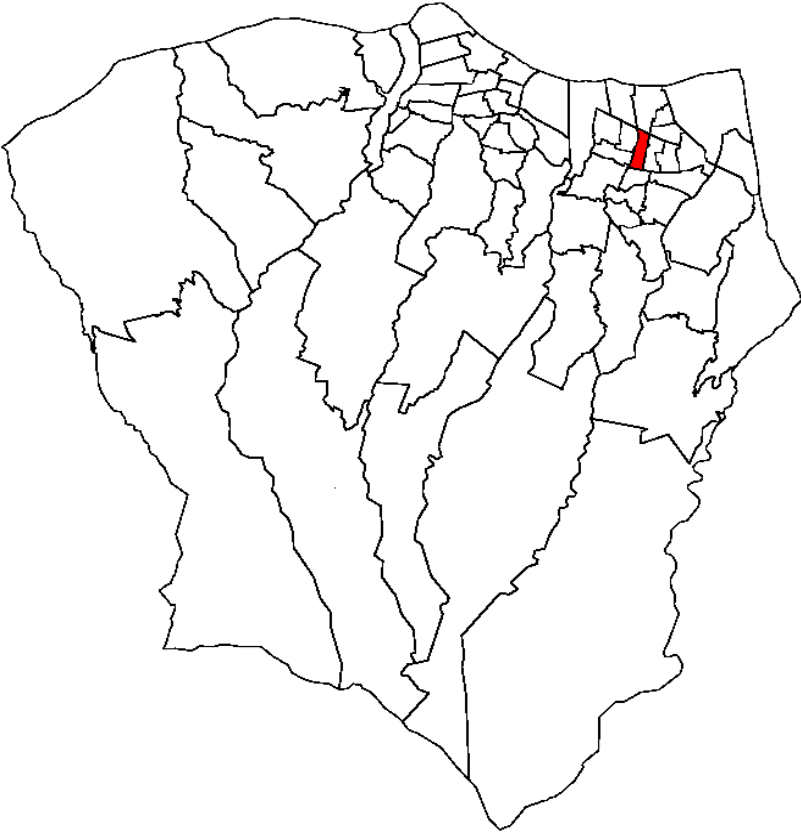


LE MAIL OUEST



IRIG
Voies

© IGN 1999 - Insee 2001

Population active et emploi 2006 - Le mail ouest

Age :	Population					
	Le mail ouest			Saint-Denis		
	Homme	Femme	Total	Homme	Femme	Total
[15;25[184	163	347	11 296	12 463	23 759
[25;55[347	413	760	26 806	31 692	58 498
[55;65[53	78	131	5 450	6 266	11 716
Total	584	654	1 238	43 552	50 421	93 973
	Population active					
[15;25[96	55	151	4 308	3 749	8 056
[25;55[304	307	611	24 071	23 942	48 014
[55;65[10	38	48	2 555	2 057	4 612
Total	410	400	810	30 934	29 749	60 682
	Taux d'activité					
[15;25[52%	34%	43%	38%	30%	34%
[25;55[88%	74%	80%	90%	76%	82%
[55;65[19%	48%	37%	47%	33%	39%
Total	70%	61%	65%	71%	59%	65%
	Population active occupée					
[15;25[45	15	60	2 465	2 131	4 596
[25;55[194	179	372	19 000	17 705	36 705
[55;65[8	25	33	2 265	1 834	4 099
Total	247	219	465	23 731	21 670	45 401
	Taux d'emploi					
[15;25[25%	9%	17%	22%	17%	19%
[25;55[56%	43%	49%	71%	56%	63%
[55;65[14%	32%	25%	42%	29%	35%
Total	42%	33%	38%	54%	43%	48%
	Population au chômage					
[15;25[91	1842	1618	3461
[25;55[239	5071	6237	11308
[55;65[15	290	223	513
Total	164	181	345	7203	8079	15281
	Tx de chômage					
[15;25[0%	0%	60%	43%	43%	43%
[25;55[0%	0%	39%	21%	26%	24%
[55;65[0%	0%	31%	11%	11%	11%
Total	40%	45%	43%	23%	27%	25%
	Inactifs					
Total	174	254	428	12 619	20 672	33 291
%	30%	39%	35%	29%	41%	35%
	Elèves - Etudiants - Stagiaires non rémunérés					
Total			168			14 587
	Pré-retraités - Retraités					
Total			58			4 851

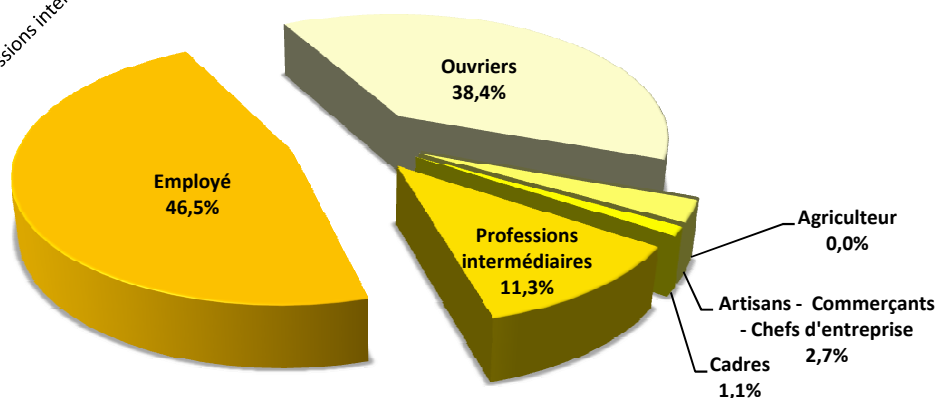
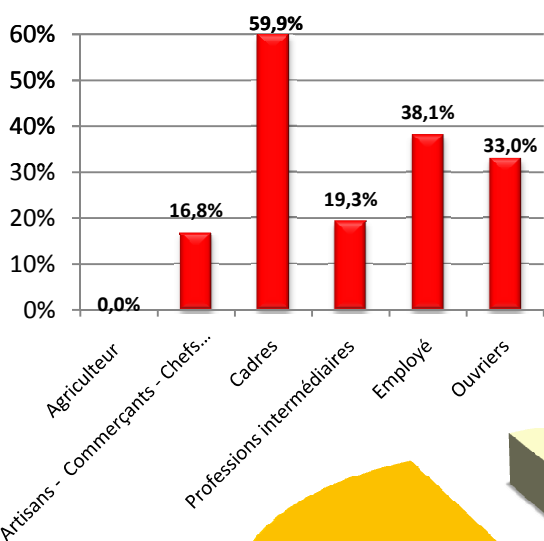
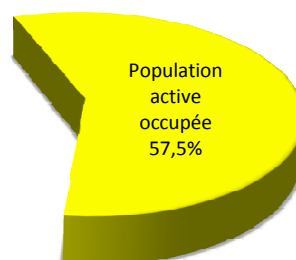
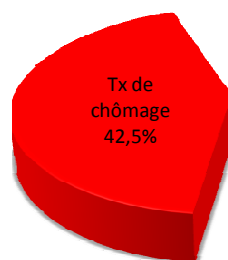
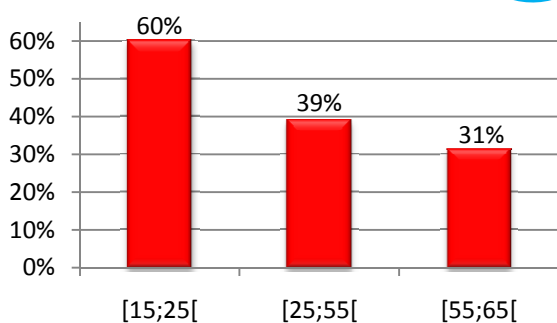
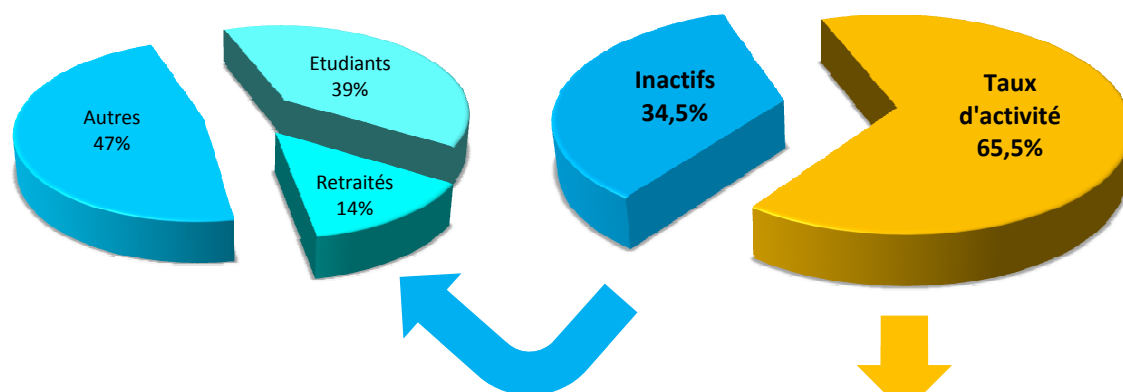
Source : INSEE - RP 2006 / Traitement MDEN

Population active et CSP 2006 - Le mail ouest

CSP	Le mail ouest		Saint-Denis	
	Brute	%	Brute	%
Population active 2006				
Agriculteur - Exploitant	0	0,0%	254	0,4%
Artisans - Commerçants - Chefs d'entreprise	15	1,9%	3282	5,4%
Cadres - Professions intellectuelles sup.	13	1,6%	7137	11,8%
Professions intermédiaires	65	8,1%	13249	21,8%
Employé	350	43,2%	21696	35,8%
Ouvriers	267	32,9%	11469	18,9%
Autres	101	12,4%	3596	5,9%
Total	810	100%	60682	100%
Population active occupée 2006				
Agriculteur	0	0,0%	234	0,5%
Artisans - Commerçants - Chefs d'entreprise	13	2,7%	2905	6,4%
Cadres	5	1,1%	6886	15,2%
Professions intermédiaires	53	11,3%	11895	26,2%
Employé	216	46,5%	15930	35,1%
Ouvriers	179	38,4%	7549	16,6%
Autres	0	0,0%	3	0,0%
Total	465	100%	45401	100%
Chômeurs				
Agriculteur	0	0,0%	20	7,9%
Artisans - Commerçants - Chefs d'entreprise	3	16,8%	377	11,5%
Cadres	8	59,9%	251	3,5%
Professions intermédiaires	13	19,3%	1354	10,2%
Employé	133	38,1%	5766	26,6%
Ouvriers	88	33,0%	3920	34,2%
Autres	101	100,0%	3593	99,9%
Total	345	42,5%	15281	25%

Source : INSEE - RP 2006 / Traitement MDEN

STRUCTURE DE LA POP. [15;65[- LE MAIL OUEST



STRUCTURE DE LA POP. [15;65[DE SAINT-DENIS

