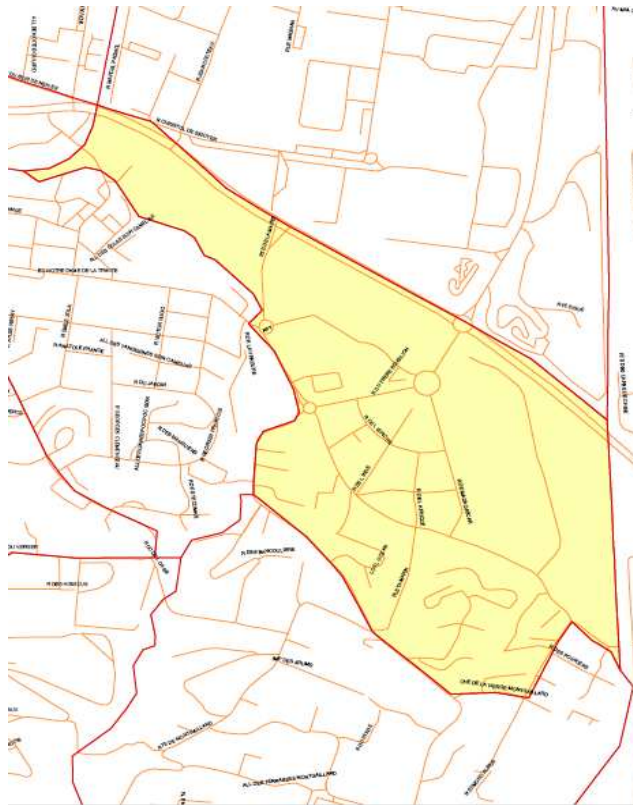
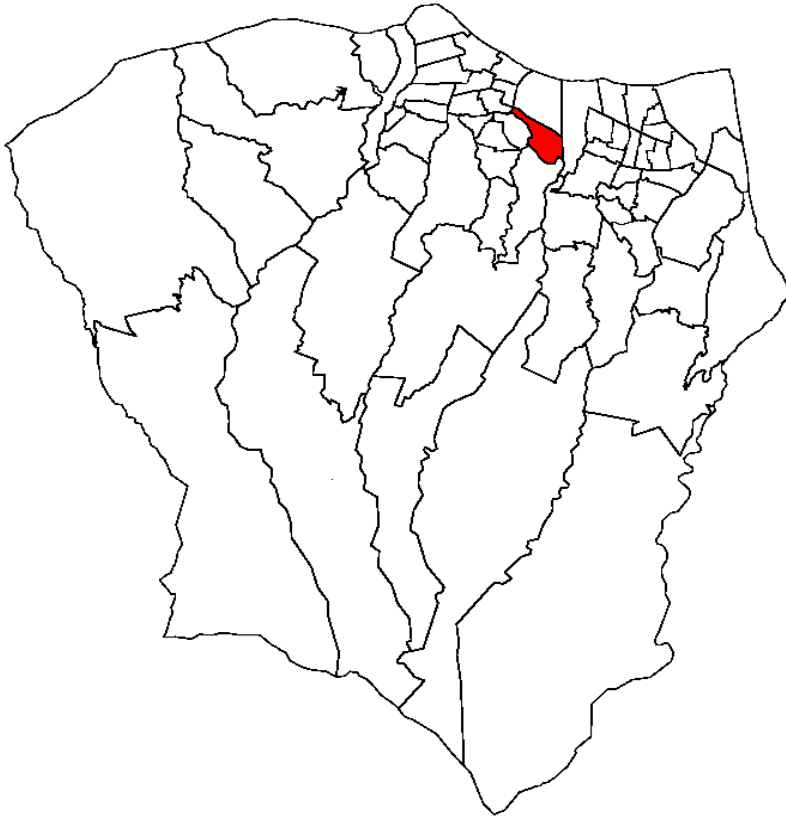


LA MEDIATHEQUE



IRID
Zone

© IGN 1999 - Insee 2001

Population active et emploi 2006 - La Médiathèque

Age :	Population					
	La Médiathèque			Saint-Denis		
	Homme	Femme	Total	Homme	Femme	Total
[15;25[191	254	444	11 296	12 463	23 759
[25;55[427	547	975	26 806	31 692	58 498
[55;65[78	88	166	5 450	6 266	11 716
Total	696	889	1 585	43 552	50 421	93 973
	Population active					
[15;25[90	100	191	4 308	3 749	8 056
[25;55[389	432	821	24 071	23 942	48 014
[55;65[48	35	83	2 555	2 057	4 612
Total	528	568	1 095	30 934	29 749	60 682
	Taux d'activité					
[15;25[47%	40%	43%	38%	30%	34%
[25;55[91%	79%	84%	90%	76%	82%
[55;65[61%	40%	50%	47%	33%	39%
Total	76%	64%	69%	71%	59%	65%
	Population active occupée					
[15;25[65	68	133	2 465	2 131	4 596
[25;55[307	344	651	19 000	17 705	36 705
[55;65[38	30	68	2 265	1 834	4 099
Total	409	442	852	23 731	21 670	45 401
	Taux d'emploi					
[15;25[34%	27%	30%	22%	17%	19%
[25;55[72%	63%	67%	71%	56%	63%
[55;65[48%	34%	41%	42%	29%	35%
Total	59%	50%	54%	54%	43%	48%
	Population au chômage					
[15;25[58	1842	1618	3461
[25;55[171	5071	6237	11308
[55;65[15	290	223	513
Total	118	125	244	7203	8079	15281
	Tx de chômage					
[15;25[0%	0%	30%	43%	43%	43%
[25;55[0%	0%	21%	21%	26%	24%
[55;65[0%	0%	18%	11%	11%	11%
Total	22%	22%	22%	23%	27%	25%
	Inactifs					
Total	168	321	490	12 619	20 672	33 291
%	24%	36%	31%	29%	41%	35%
	Elèves - Etudiants - Stagiaires non rémunérés					
Total			229			14 587
	Pré-retraités - Retraités					
Total			60			4 851

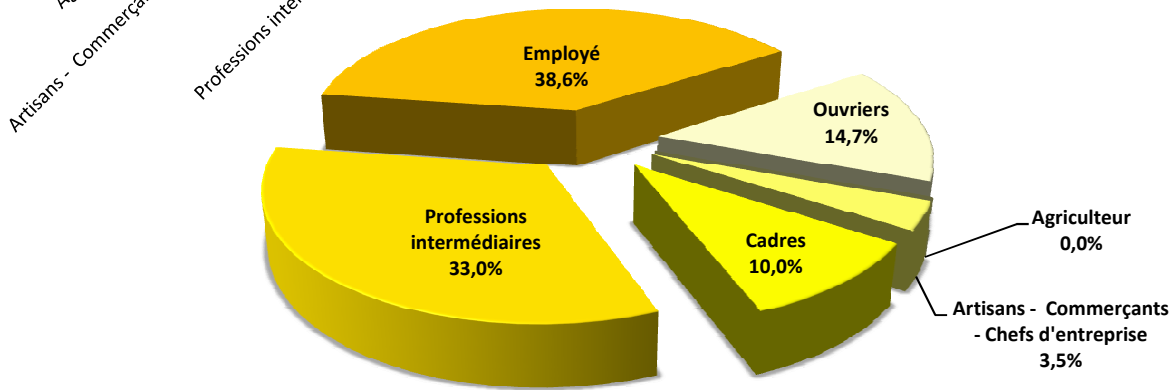
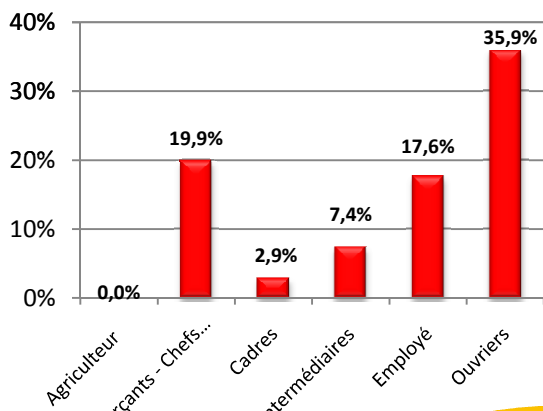
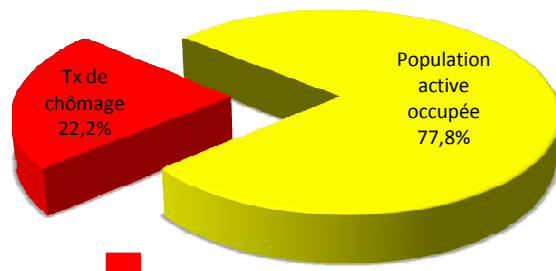
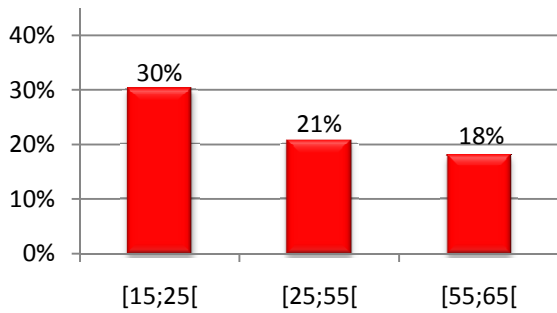
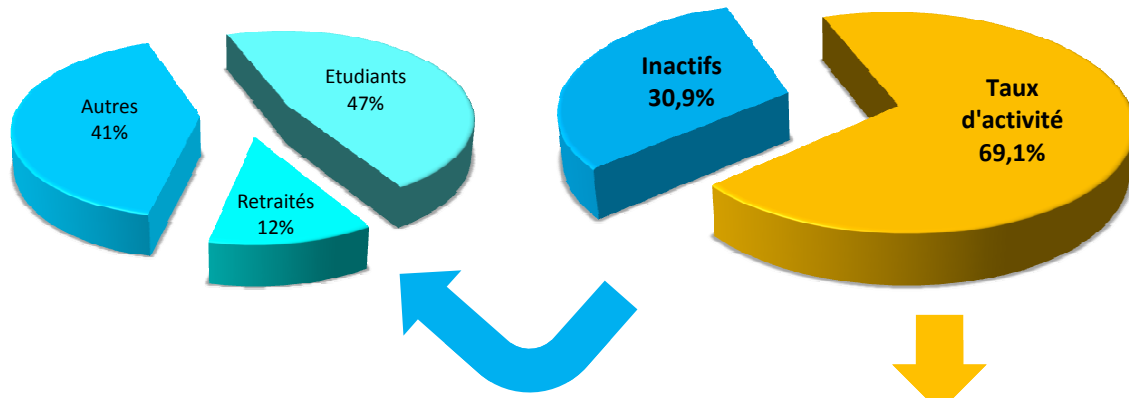
Source : INSEE - RP 2006 / Traitement MDEN

Population active et CSP 2006 - La Médiathèque

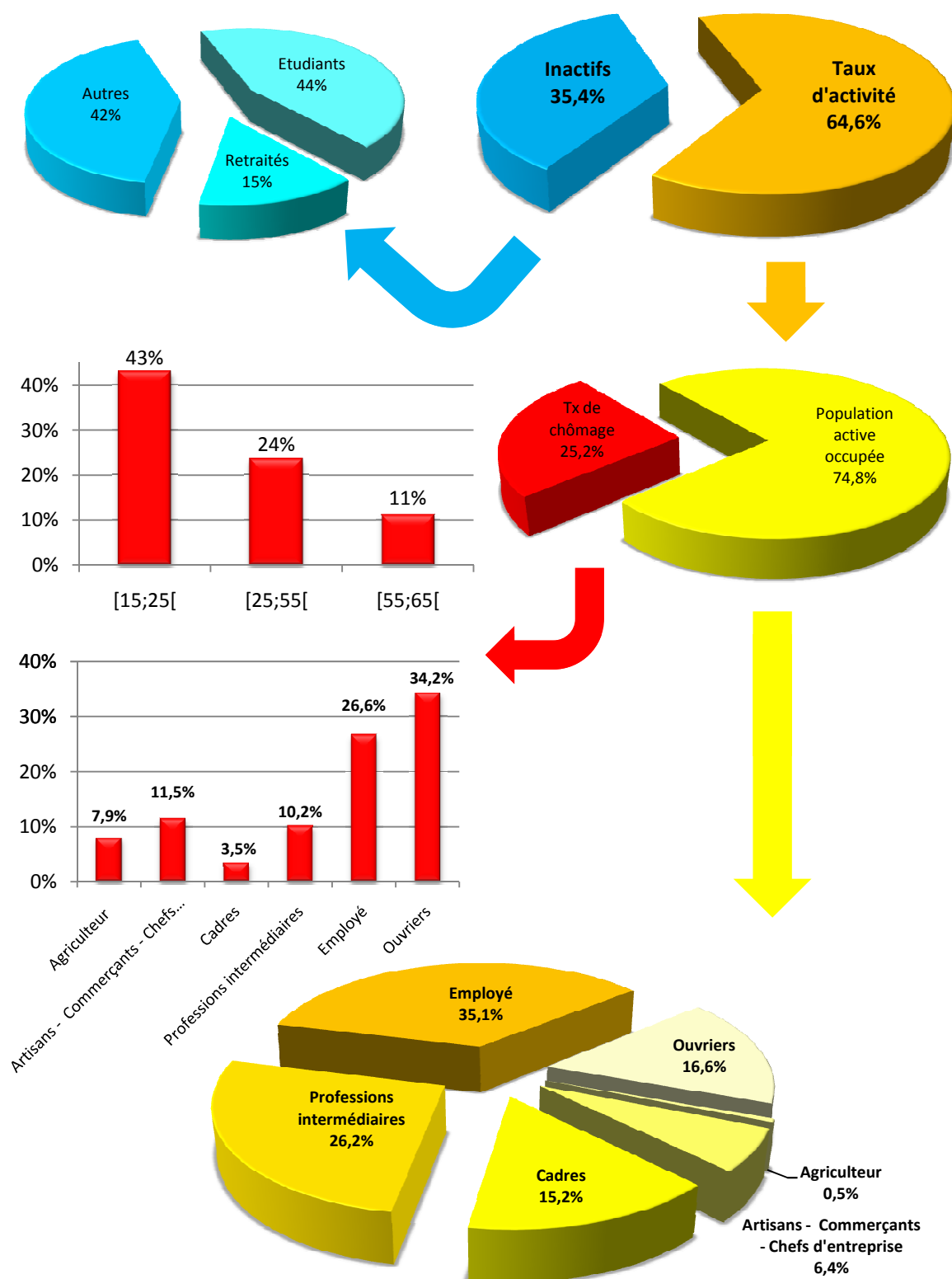
CSP	La Médiathèque		Saint-Denis	
	Brute	%	Brute	%
Population active 2006				
Agriculteur - Exploitant	2	0,2%	254	0,4%
Artisans - Commerçants - Chefs d'entreprise	38	3,4%	3282	5,4%
Cadres - Professions intellectuelles sup.	88	8,0%	7137	11,8%
Professions intermédiaires	304	27,8%	13249	21,8%
Employé	399	36,5%	21696	35,8%
Ouvriers	196	17,9%	11469	18,9%
Autres	68	6,2%	3596	5,9%
Total	1 095	100%	60682	100%
Population active occupée 2006				
Agriculteur	0	0,0%	234	0,5%
Artisans - Commerçants - Chefs d'entreprise	30	3,5%	2905	6,4%
Cadres	85	10,0%	6886	15,2%
Professions intermédiaires	281	33,0%	11895	26,2%
Employé	329	38,6%	15930	35,1%
Ouvriers	125	14,7%	7549	16,6%
Autres	0	0,0%	3	0,0%
Total	852	100%	45401	100%
Chômeurs				
Agriculteur	2	0,0%	20	7,9%
Artisans - Commerçants - Chefs d'entreprise	7	19,9%	377	11,5%
Cadres	3	2,9%	251	3,5%
Professions intermédiaires	23	7,4%	1354	10,2%
Employé	70	17,6%	5766	26,6%
Ouvriers	70	35,9%	3920	34,2%
Autres	68	100,0%	3593	99,9%
Total	244	22,2%	15281	25%

Source : INSEE - RP 2006 / Traitement MDEN

STRUCTURE DE LA POP. [15;65[- LA MEDIATHEQUE



STRUCTURE DE LA POP. [15;65[DE SAINT-DENIS



Source : INSEE - RP 2006 / Traitement MDEN