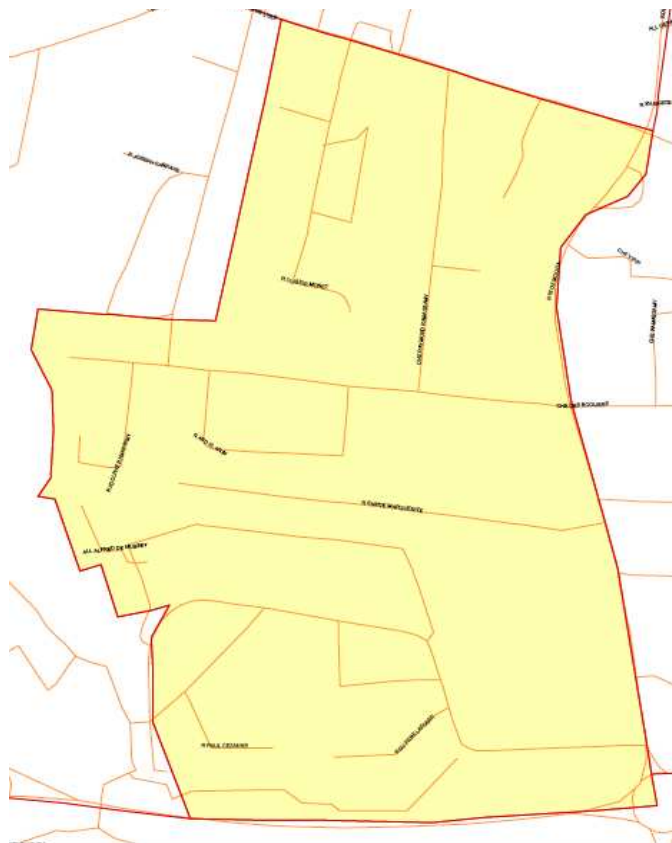
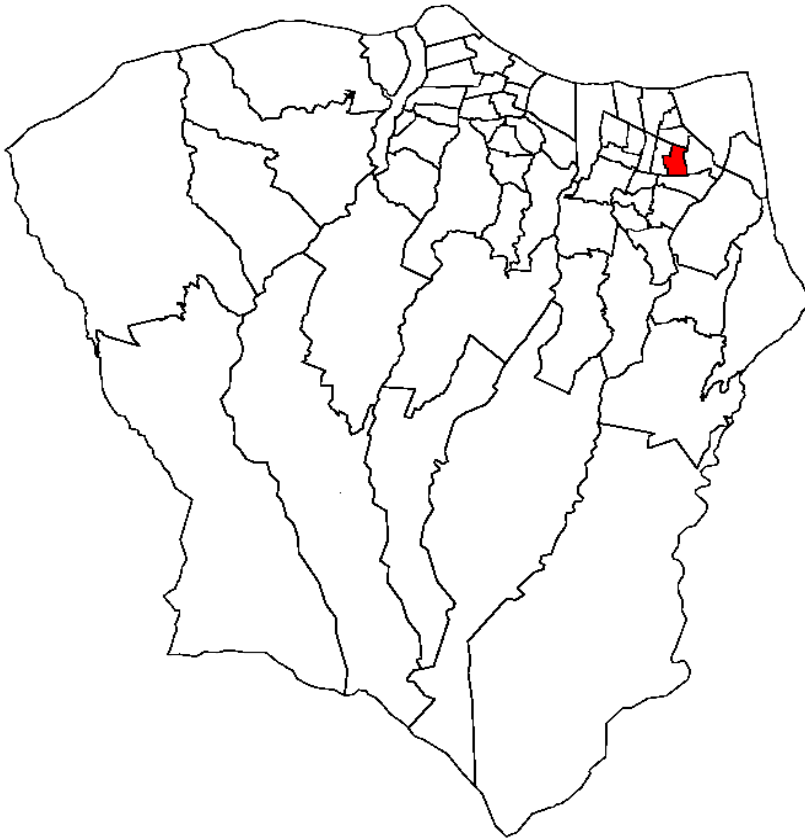


BAS DU MOUFIA



IRID
Voies

© IGN 1999 - Insee 2001

Population active et emploi 2006 - Bas du Moufia

Age :	Population					
	Bas du Moufia			Saint-Denis		
	Homme	Femme	Total	Homme	Femme	Total
[15;25[168	204	372	11 296	12 463	23 759
[25;55[457	542	1 000	26 806	31 692	58 498
[55;65[88	130	218	5 450	6 266	11 716
Total	713	876	1 589	43 552	50 421	93 973
	Population active					
[15;25[70	58	128	4 308	3 749	8 056
[25;55[395	332	726	24 071	23 942	48 014
[55;65[45	38	83	2 555	2 057	4 612
Total	510	427	938	30 934	29 749	60 682
	Taux d'activité					
[15;25[42%	28%	35%	38%	30%	34%
[25;55[86%	61%	73%	90%	76%	82%
[55;65[51%	29%	38%	47%	33%	39%
Total	72%	49%	59%	71%	59%	65%
	Population active occupée					
[15;25[28	23	50	2 465	2 131	4 596
[25;55[274	189	462	19 000	17 705	36 705
[55;65[38	35	73	2 265	1 834	4 099
Total	339	246	585	23 731	21 670	45 401
	Taux d'emploi					
[15;25[16%	11%	14%	22%	17%	19%
[25;55[60%	35%	46%	71%	56%	63%
[55;65[43%	27%	33%	42%	29%	35%
Total	48%	28%	37%	54%	43%	48%
	Population au chômage					
[15;25[78	1842	1618	3461
[25;55[264	5071	6237	11308
[55;65[10	290	223	513
Total	171	181	352	7203	8079	15281
	Tx de chômage					
[15;25[0%	0%	61%	43%	43%	43%
[25;55[0%	0%	36%	21%	26%	24%
[55;65[0%	0%	12%	11%	11%	11%
Total	34%	42%	38%	23%	27%	25%
	Inactifs					
Total	203	449	652	12 619	20 672	33 291
%	28%	51%	41%	29%	41%	35%
	Elèves - Etudiants - Stagiaires non rémunérés					
Total			211			14 587
	Pré-retraités - Retraités					
Total			85			4 851

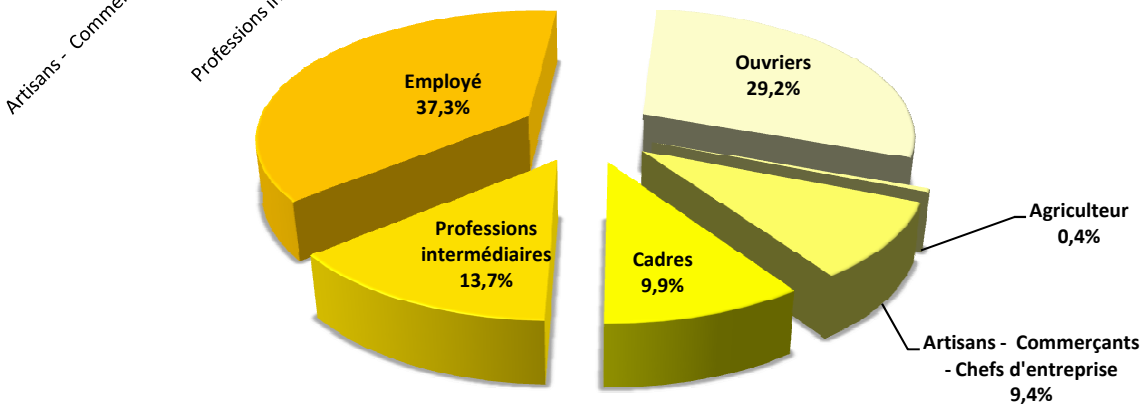
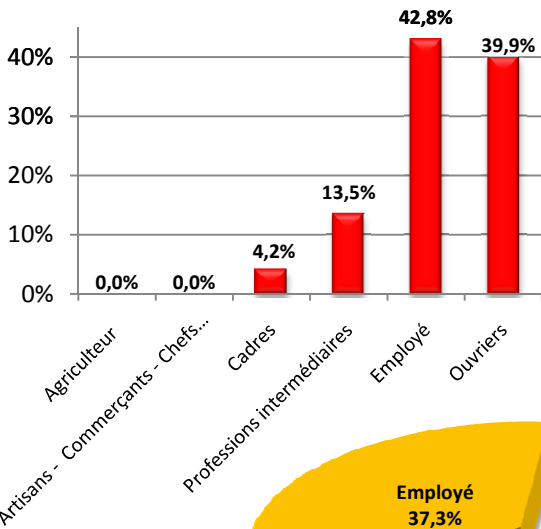
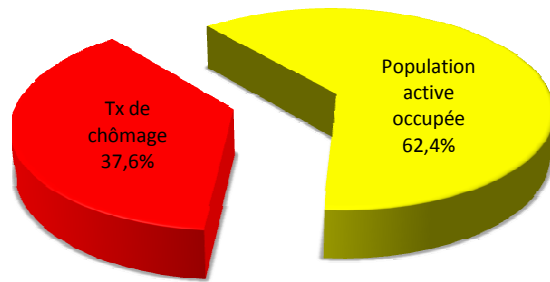
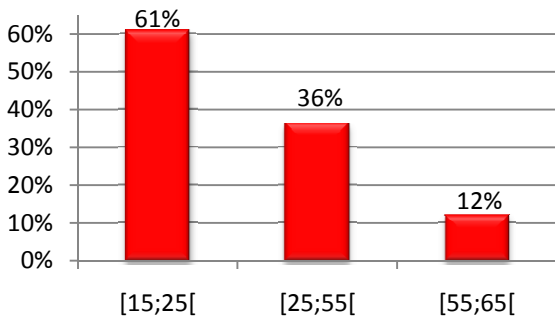
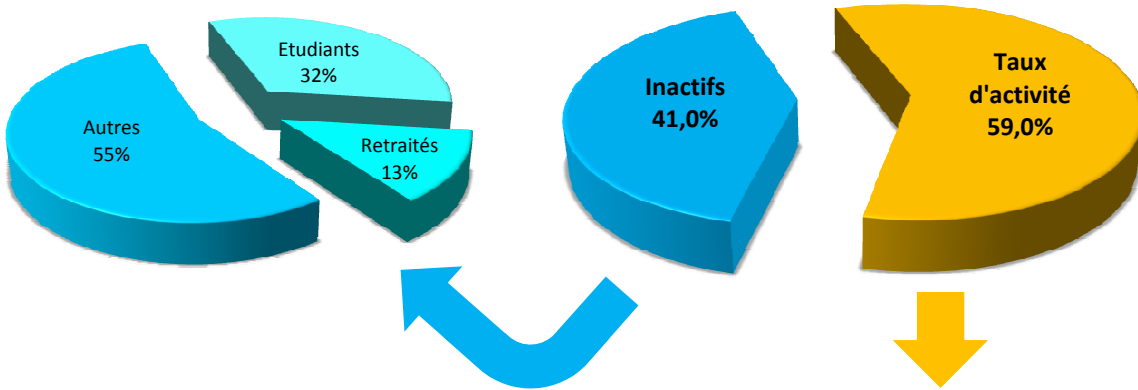
Source : INSEE - RP 2006 / Traitement MDEN

Population active et CSP 2006 - Bas du Moufia

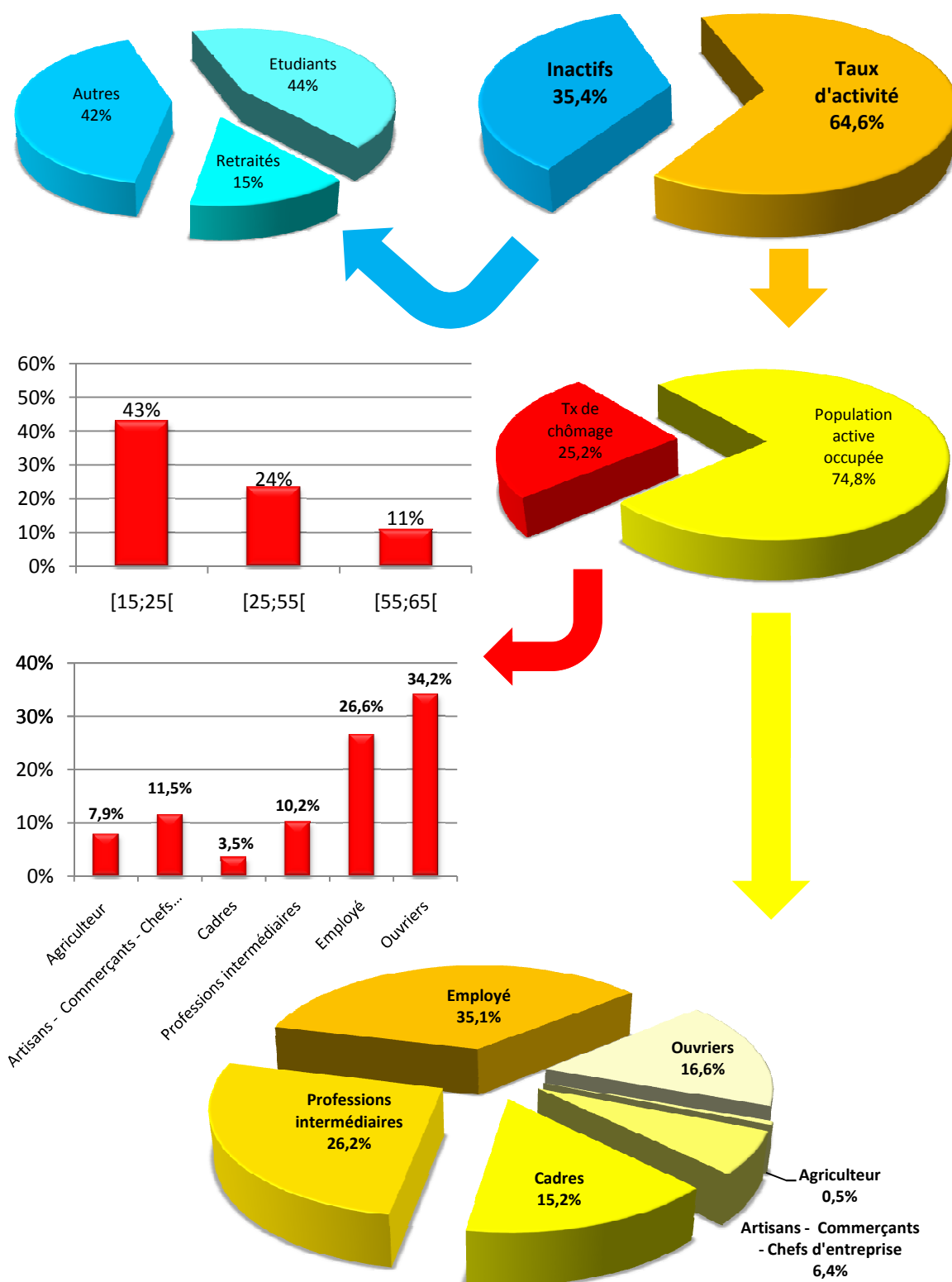
CSP	Bas du Moufia		Saint-Denis	
	Brute	%	Brute	%
Population active 2006				
Agriculteur - Exploitant	3	0,3%	254	0,4%
Artisans - Commerçants - Chefs d'entreprise	55	5,9%	3282	5,4%
Cadres - Professions intellectuelles sup.	60	6,4%	7137	11,8%
Professions intermédiaires	93	9,9%	13249	21,8%
Employé	382	40,7%	21696	35,8%
Ouvriers	284	30,3%	11469	18,9%
Autres	60	6,4%	3596	5,9%
Total	938	100%	60682	100%
Population active occupée 2006				
Agriculteur	3	0,4%	234	0,5%
Artisans - Commerçants - Chefs d'entreprise	55	9,4%	2905	6,4%
Cadres	58	9,9%	6886	15,2%
Professions intermédiaires	80	13,7%	11895	26,2%
Employé	219	37,3%	15930	35,1%
Ouvriers	171	29,2%	7549	16,6%
Autres	0	0,0%	3	0,0%
Total	585	100%	45401	100%
Chômeurs				
Agriculteur	0	0,0%	20	7,9%
Artisans - Commerçants - Chefs d'entreprise	0	0,0%	377	11,5%
Cadres	3	4,2%	251	3,5%
Professions intermédiaires	13	13,5%	1354	10,2%
Employé	164	42,8%	5766	26,6%
Ouvriers	113	39,9%	3920	34,2%
Autres	60	100,0%	3593	99,9%
Total	352	37,6%	15281	25%

Source : INSEE - RP 2006 / Traitement MDEN

STRUCTURE DE LA POP. [15;65[- BAS DU MOUFIA



STRUCTURE DE LA POP. [15;65[DE SAINT-DENIS



Source : INSEE - RP 2006 / Traitement MDEN