

Population active et emploi 2006 - Les bas des Rampes / La Chaumière

Age :	Population					
	Les bas des Rampes / La Chaumière			Saint-Denis		
	Homme	Femme	Total	Homme	Femme	Total
[15;25[150	158	308	11 296	12 463	23 759
[25;55[462	534	995	26 806	31 692	58 498
[55;65[126	167	293	5 450	6 266	11 716
Total	738	859	1 597	43 552	50 421	93 973
	Population active					
[15;25[62	69	131	4 308	3 749	8 056
[25;55[414	428	842	24 071	23 942	48 014
[55;65[63	56	119	2 555	2 057	4 612
Total	539	553	1 092	30 934	29 749	60 682
	Taux d'activité					
[15;25[41%	44%	43%	38%	30%	34%
[25;55[90%	80%	85%	90%	76%	82%
[55;65[50%	34%	41%	47%	33%	39%
Total	73%	64%	68%	71%	59%	65%
	Population active occupée					
[15;25[50	34	83	2 465	2 131	4 596
[25;55[351	333	684	19 000	17 705	36 705
[55;65[60	54	114	2 265	1 834	4 099
Total	461	420	881	23 731	21 670	45 401
	Taux d'emploi					
[15;25[33%	21%	27%	22%	17%	19%
[25;55[76%	62%	69%	71%	56%	63%
[55;65[48%	32%	39%	42%	29%	35%
Total	63%	49%	55%	54%	43%	48%
	Population au chômage					
[15;25[48	1842	1618	3461
[25;55[158	5071	6237	11308
[55;65[5	290	223	513
Total	78	133	211	7203	8079	15281
	Tx de chômage					
[15;25[0%	0%	36%	43%	43%	43%
[25;55[0%	0%	19%	21%	26%	24%
[55;65[0%	0%	4%	11%	11%	11%
Total	14%	24%	19%	23%	27%	25%
	Inactifs					
Total	199	305	504	12 619	20 672	33 291
%	27%	36%	32%	29%	41%	35%
	Elèves - Etudiants - Stagiaires non rémunérés					
Total			169			14 587
	Pré-retraités - Retraités					
Total			158			4 851

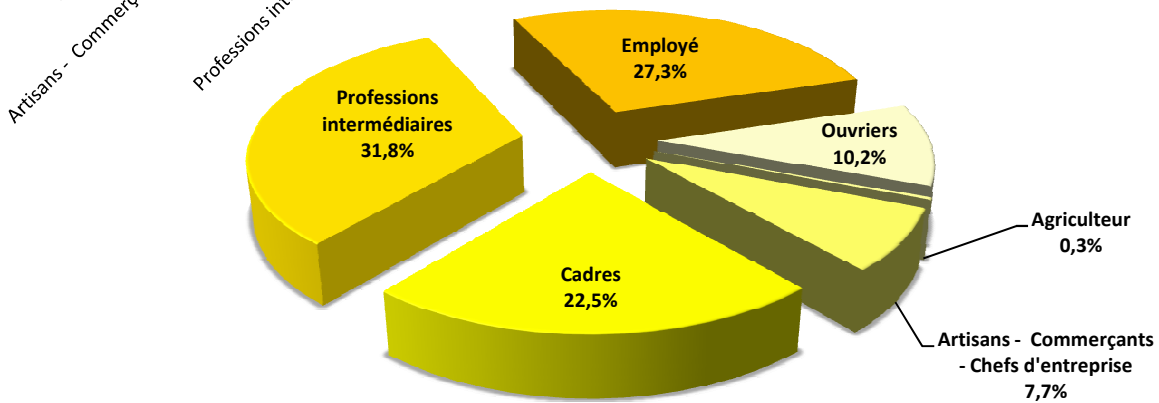
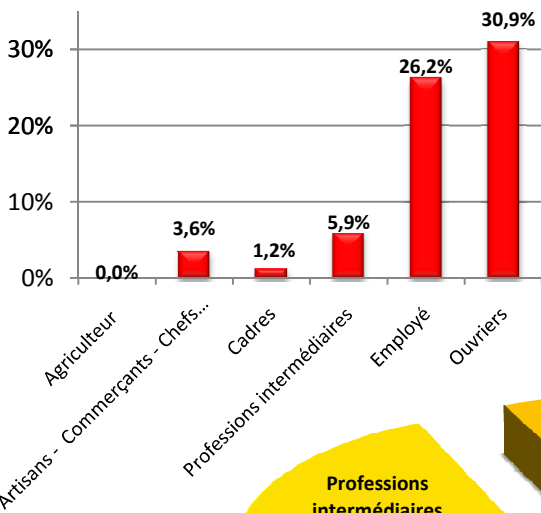
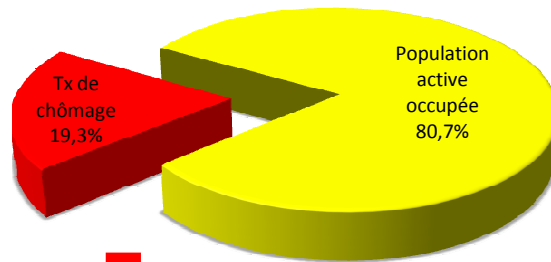
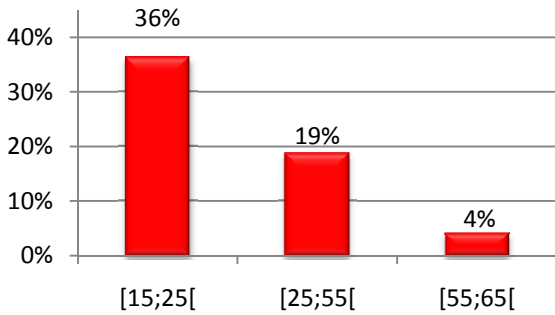
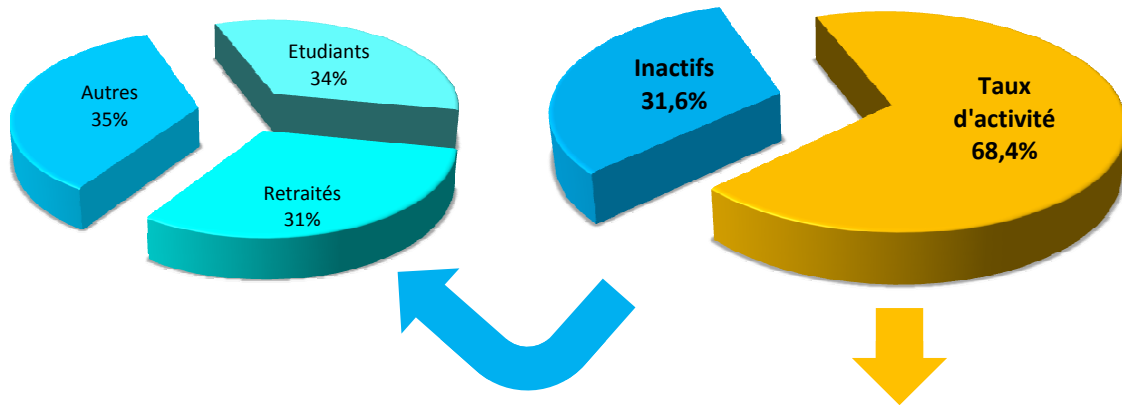
Source : INSEE - RP 2006 / Traitement MDEN

Population active et CSP 2006 - Les bas des Rampes / La Chaumière

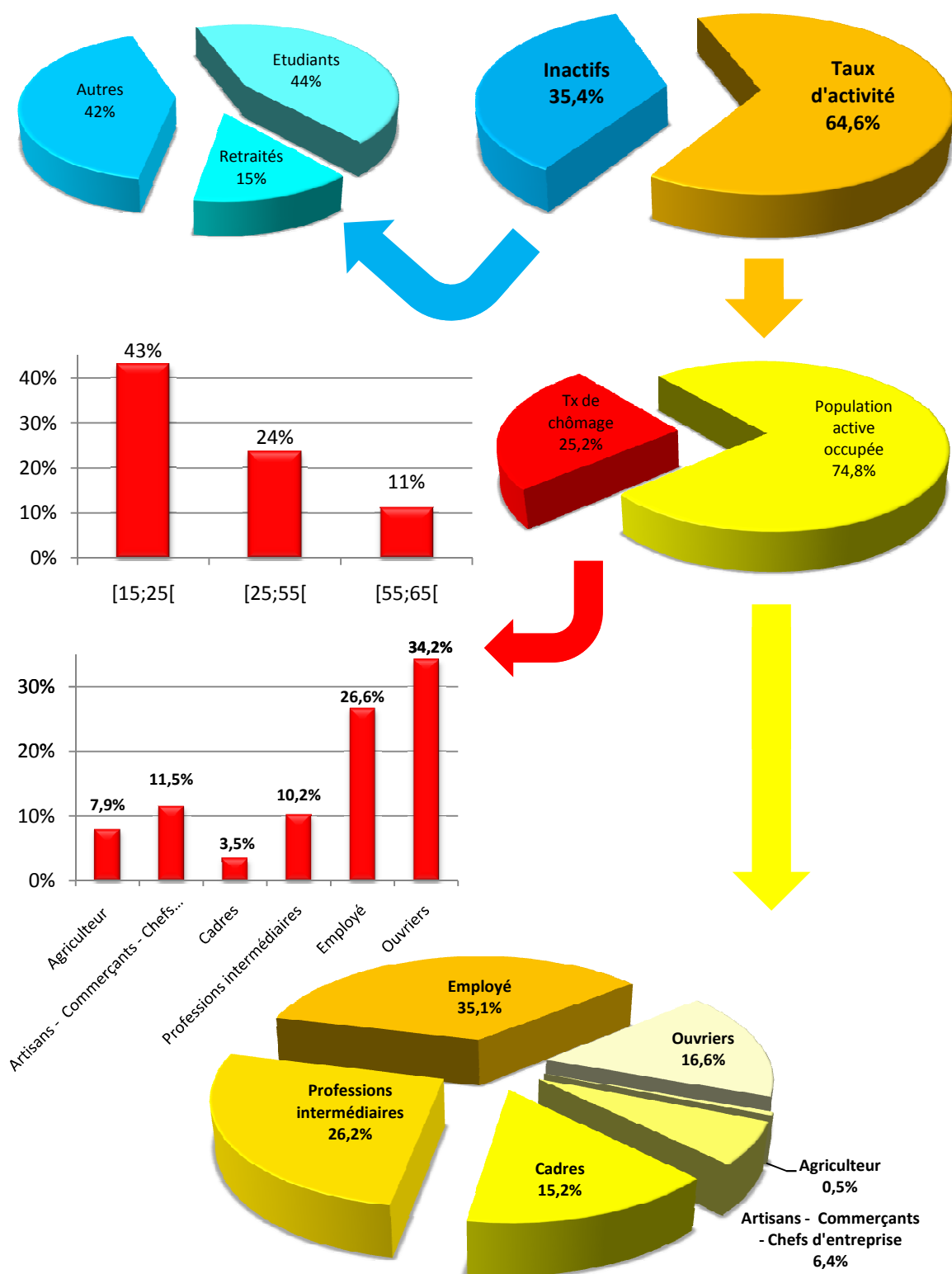
CSP	Les bas des Rampes / La Chaumière		Saint-Denis	
	Brute	%	Brute	%
Population active 2006				
Agriculteur - Exploitant	3	0,2%	254	0,4%
Artisans - Commerçants - Chefs d'entreprise	70	6,4%	3282	5,4%
Cadres - Professions intellectuelles sup.	201	18,4%	7137	11,8%
Professions intermédiaires	298	27,3%	13249	21,8%
Employé	326	29,8%	21696	35,8%
Ouvriers	130	11,9%	11469	18,9%
Autres	65	6,0%	3596	5,9%
Total	1 092	100%	60682	100%
Population active occupée 2006				
Agriculteur	3	0,3%	234	0,5%
Artisans - Commerçants - Chefs d'entreprise	68	7,7%	2905	6,4%
Cadres	198	22,5%	6886	15,2%
Professions intermédiaires	280	31,8%	11895	26,2%
Employé	240	27,3%	15930	35,1%
Ouvriers	90	10,2%	7549	16,6%
Autres	2	0,0%	3	0,0%
Total	881	100%	45401	100%
Chômeurs				
Agriculteur	0	0,0%	20	7,9%
Artisans - Commerçants - Chefs d'entreprise	2	3,6%	377	11,5%
Cadres	2	1,2%	251	3,5%
Professions intermédiaires	18	5,9%	1354	10,2%
Employé	85	26,2%	5766	26,6%
Ouvriers	40	30,9%	3920	34,2%
Autres	63	96,6%	3593	99,9%
Total	211	19,3%	15281	25%

Source : INSEE - RP 2006 / Traitement MDEN

STRUCTURE DE LA POP. [15;65[- LES BAS DES RAMPES - LA CHAUMIERE



STRUCTURE DE LA POP. [15;65[DE SAINT-DENIS



Source : INSEE - RP 2006 / Traitement MDEN