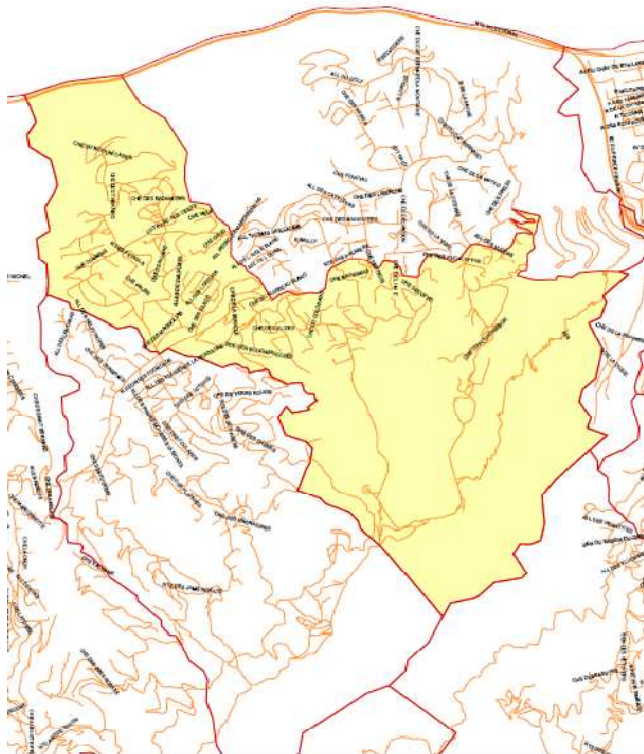
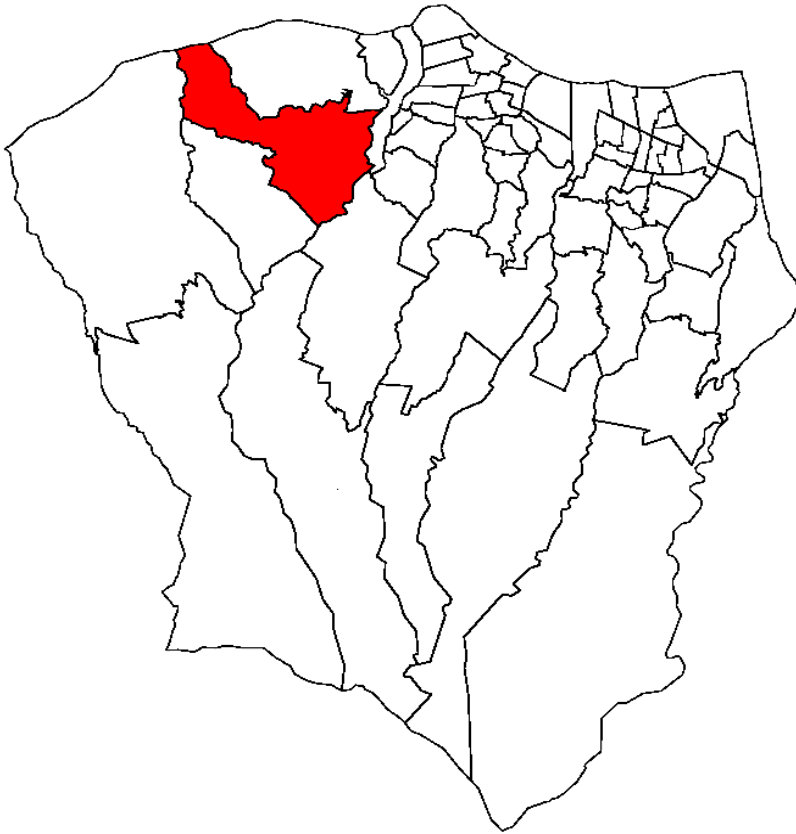


9<sup>EME</sup> KM - MOULIN CADER - COLORADO



9<sup>EME</sup> KM  
Voies

© IGN 1999 - Insee 2001

Population active et emploi 2006 - 9<sup>ème</sup> Km / Moulin Cader / Colorado

Age :	Population					
	9 <sup>ème</sup> Km / Moulin Cader / Colorado			Saint-Denis		
	Homme	Femme	Total	Homme	Femme	Total
[15;25[	221	203	424	11 296	12 463	23 759
[25;55[	665	808	1 472	26 806	31 692	58 498
[55;65[	163	126	289	5 450	6 266	11 716
Total	1 049	1 136	2 185	43 552	50 421	93 973
	Population active					
[15;25[	58	30	88	4 308	3 749	8 056
[25;55[	624	645	1 269	24 071	23 942	48 014
[55;65[	106	43	148	2 555	2 057	4 612
Total	788	717	1 505	30 934	29 749	60 682
	Taux d'activité					
[15;25[	26%	15%	21%	38%	30%	34%
[25;55[	94%	80%	86%	90%	76%	82%
[55;65[	65%	34%	51%	47%	33%	39%
Total	75%	63%	69%	71%	59%	65%
	Population active occupée					
[15;25[	33	18	50	2 465	2 131	4 596
[25;55[	557	562	1 119	19 000	17 705	36 705
[55;65[	101	38	138	2 265	1 834	4 099
Total	690	617	1 307	23 731	21 670	45 401
	Taux d'emploi					
[15;25[	15%	9%	12%	22%	17%	19%
[25;55[	84%	70%	76%	71%	56%	63%
[55;65[	62%	30%	48%	42%	29%	35%
Total	66%	54%	60%	54%	43%	48%
	Population au chômage					
[15;25[			38	1842	1618	3461
[25;55[			150	5071	6237	11308
[55;65[			10	290	223	513
Total	98	100	198	7203	8079	15281
	Tx de chômage					
[15;25[	0%	0%	43%	43%	43%	43%
[25;55[	0%	0%	12%	21%	26%	24%
[55;65[	0%	0%	7%	11%	11%	11%
Total	12%	14%	13%	23%	27%	25%
	Inactifs					
Total	261	419	680	12 619	20 672	33 291
%	25%	37%	31%	29%	41%	35%
	Elèves - Etudiants - Stagiaires non rémunérés					
Total			326			14 587
	Pré-retraités - Retraités					
Total			141			4 851

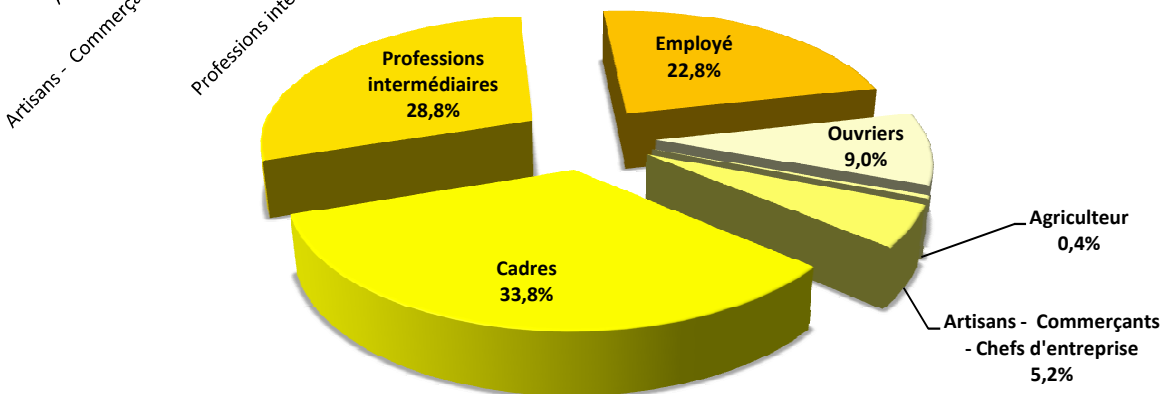
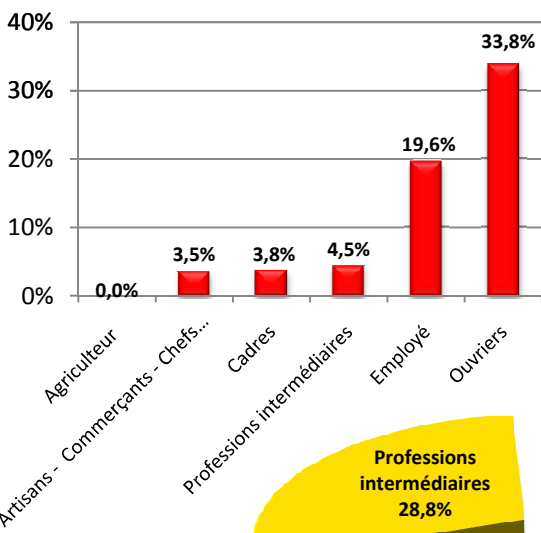
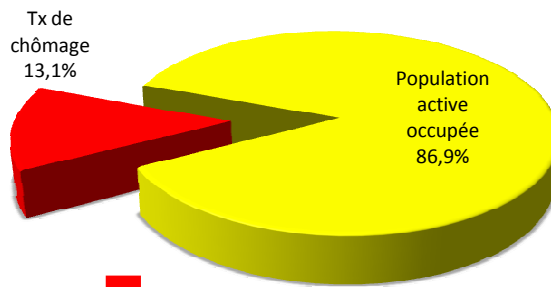
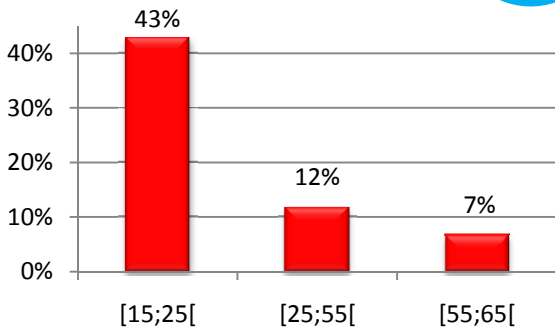
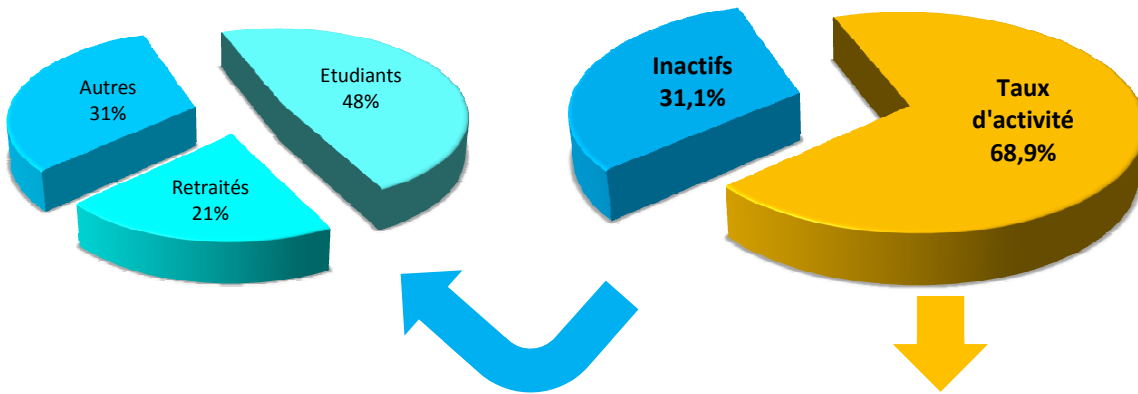
Source : INSEE - RP 2006 / Traitement MDEN

Population active et CSP 2006 - 9<sup>ème</sup> Km / Moulin Cader / Colorado

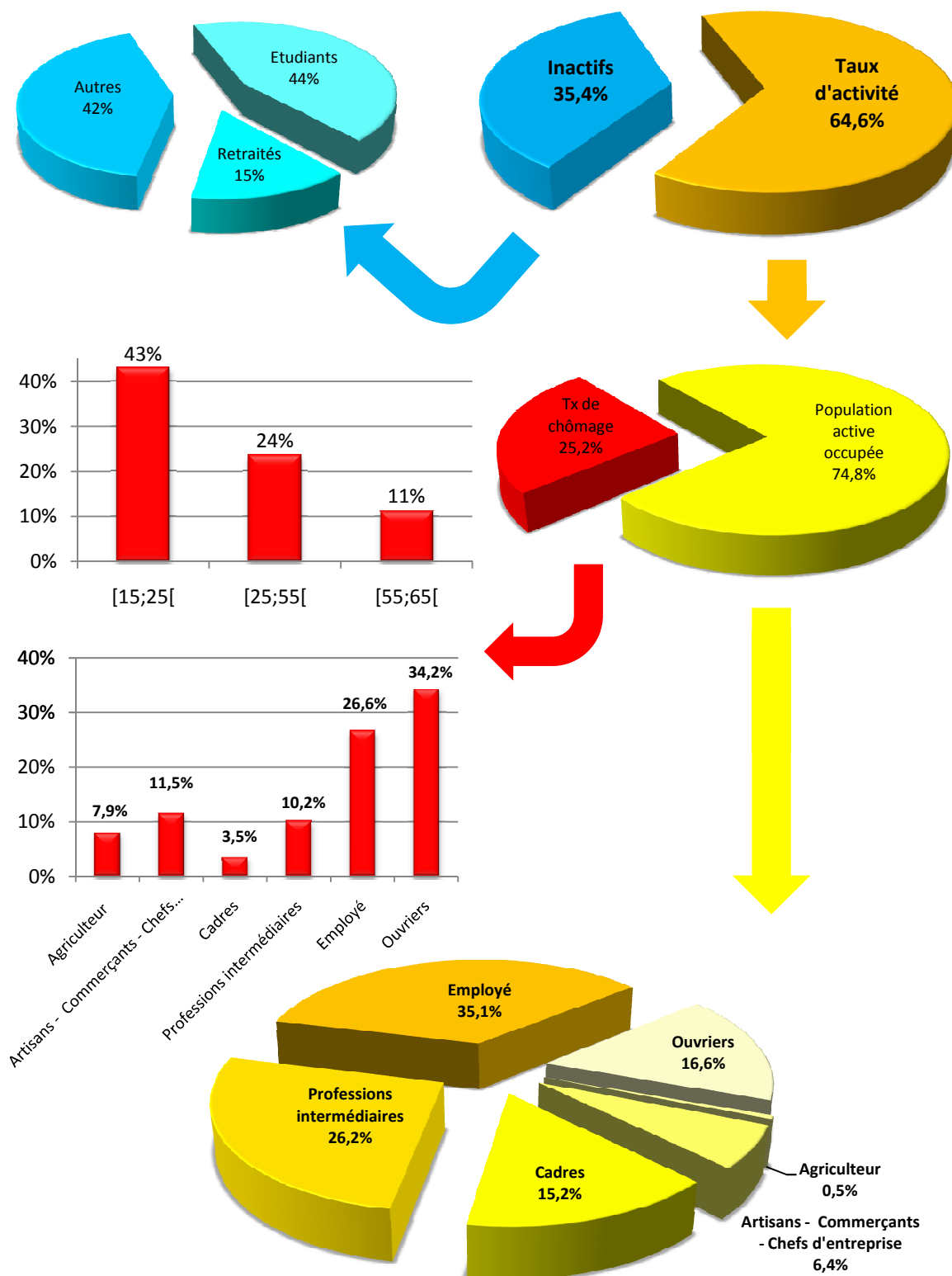
CSP	9 <sup>ème</sup> Km / Moulin Cader / Colorado		Saint-Denis	
	Brute	%	Brute	%
<b>Population active 2006</b>				
Agriculteur - Exploitant	5	0,3%	254	0,4%
Artisans - Commerçants - Chefs d'entreprise	70	4,7%	3282	5,4%
Cadres - Professions intellectuelles sup.	459	30,5%	7137	11,8%
Professions intermédiaires	394	26,2%	13249	21,8%
Employé	371	24,6%	21696	35,8%
Ouvriers	178	11,8%	11469	18,9%
Autres	28	1,8%	3596	5,9%
<b>Total</b>	<b>1 505</b>	<b>100%</b>	<b>60682</b>	<b>100%</b>
<b>Population active occupée 2006</b>				
Agriculteur	5	0,4%	234	0,5%
Artisans - Commerçants - Chefs d'entreprise	68	5,2%	2905	6,4%
Cadres	442	33,8%	6886	15,2%
Professions intermédiaires	377	28,8%	11895	26,2%
Employé	298	22,8%	15930	35,1%
Ouvriers	118	9,0%	7549	16,6%
Autres	0	0,0%	3	0,0%
<b>Total</b>	<b>1 307</b>	<b>100%</b>	<b>45401</b>	<b>100%</b>
<b>Chômeurs</b>				
Agriculteur	0	0,0%	20	7,9%
Artisans - Commerçants - Chefs d'entreprise	2	3,5%	377	11,5%
Cadres	18	3,8%	251	3,5%
Professions intermédiaires	18	4,5%	1354	10,2%
Employé	73	19,6%	5766	26,6%
Ouvriers	60	33,8%	3920	34,2%
Autres	28	100,0%	3593	99,9%
<b>Total</b>	<b>198</b>	<b>13,1%</b>	<b>15281</b>	<b>25%</b>

Source : INSEE - RP 2006 / Traitement MDEN

**STRUCTURE DE LA POP. [15;65[ - 9EME KM - MOULIN CADER - COLORADO**



# STRUCTURE DE LA POP. [15;65[ DE SAINT-DENIS



Source : INSEE - RP 2006 / Traitement MDEN