



CINOR • Saint-Denis • Sainte-Marie • Sainte-Suzanne
Communauté Intercommunale du Nord de la Réunion

cartographie des manifestations 2008 – 2011

perspectives 2012

Publications | Focus
N°4 - février 2012



Dans un souci d'améliorer l'information et la communication événementielles mises en œuvre sur le territoire, la Maison de l'Emploi du Nord recense et cartographie l'ensemble des manifestations, forums et séminaires des partenaires traitant de l'emploi, de la formation et de la création d'activités.

Les manifestations de 2008 à 2011

De ce travail de recensement, il en ressort que le nombre de manifestations depuis 2008 est en progression régulière.

2008	2009	2010	2011
24	33	39	49

Les manifestations 2008 – 2011 sont réparties comme suit sur le territoire :

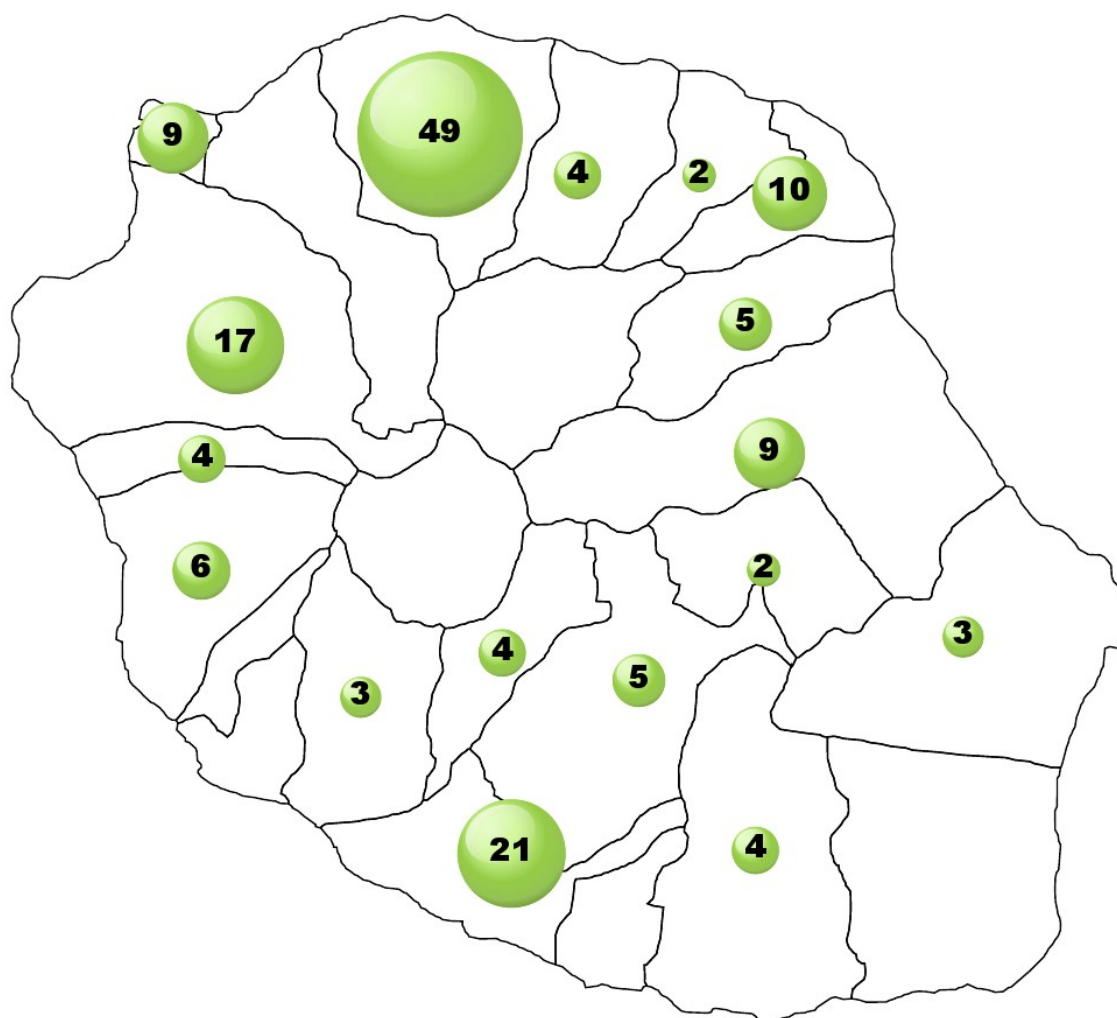


Illustration 1 : Nombre d'événements depuis 2008 par commune

NB - EVENEMENTS	REGION				
ANNEE	EST	NORD	OUEST	SUD	Total Résultat
2008	4	6	6	8	24
2009	5	15	5	8	33
2010	8	13	7	11	39
2011	8	21	10	10	49
Total Résultat	25	55	28	37	145

Illustration 2 : Nombre d'événements par année et par micro-région

Le territoire Nord concentre le plus de manifestations.

Quatre thèmes sont retenus pour la classification de ces manifestations : *Orientation - Formation - Emploi - Entreprise*. Bien que certaines manifestations peuvent couvrir plusieurs thèmes, nous avons fait le choix de les classer selon le critère le plus pertinent.

NB - EVENEMENTS	THEME				
ANNEE	EMPLOI	ENTREPRISE	FORMATION	ORIENTATION	Total Résultat
2008	3	4	6	11	24
2009	2	7	8	16	33
2010	1	8	8	22	39
2011	3	10	13	23	49
Total Résultat	9	29	35	72	145

Illustration 3 : Nombre d'événements par année et par thème

NB - EVENEMENTS		THEME				
ANNEE	REGION	EMPLOI	ENTREPRISE	FORMATION	ORIENTATION	Total Résultat
2008	EST			2	2	4
	NORD	1	1	2	2	6
	OUEST	1	1	1	3	6
	SUD	1	2	1	4	8
2009	EST		1	2	2	5
	NORD	2	3	2	8	15
	OUEST		1	2	2	5
	SUD		2	2	4	8
2010	EST		1	2	5	8
	NORD		2	3	8	13
	OUEST		2	1	4	7
	SUD	1	3	2	5	11
2011	EST	1	1	3	3	8
	NORD	2	5	5	9	21
	OUEST		2	2	6	10
	SUD		2	3	5	10
Total Résultat		9	29	35	72	145

Illustration 4 : Nombre d'événements par année, par micro-région et par thème

La majorité des manifestations s'axe sur la thématique de l'orientation.



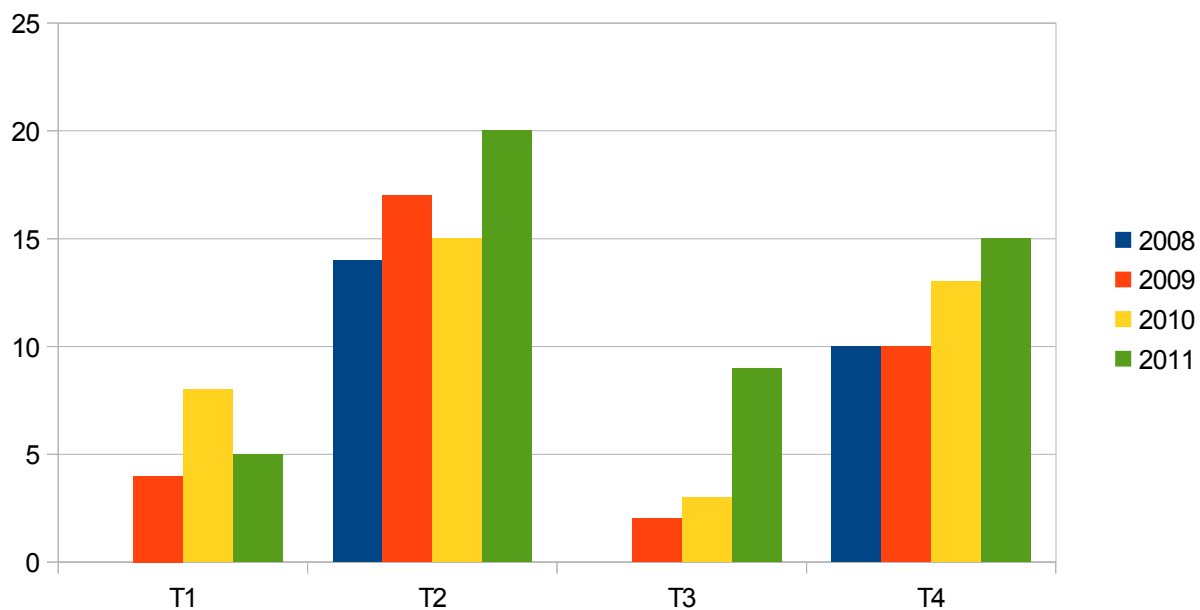


Illustration 5 : Répartition trimestrielle des événements

Les manifestations sont plus concentrées sur le 2^e et 4^e trimestre de l'année.

La progression constante du nombre de manifestations nécessitera des efforts de coordination plus importants des partenaires.

Perspectives 2012

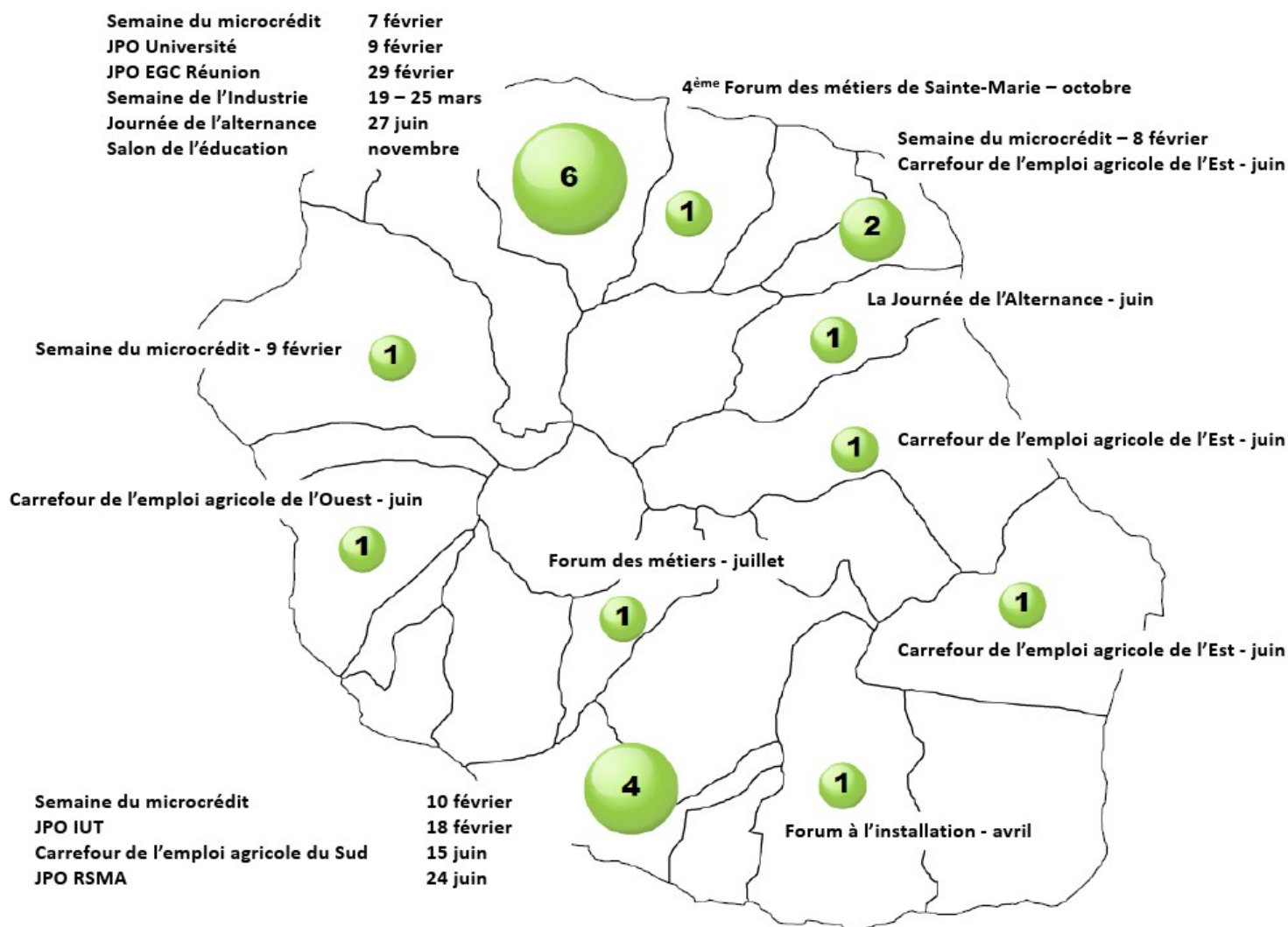


Illustration 6 : Liste des événements 2012

NB - EVENEMENTS		THEME				Total Résultat
ANNEE	REGION	EMPLOI	ENTREPRISE	FORMATION	ORIENTATION	
2012	EST	1	1		1	3
	NORD	1	1	2	3	7
	OUEST		1		1	2
	SUD		2	1	3	6
Total Résultat		2	5	3	8	18

Illustration 7 : Nombre d'événements par micro-région et par thème

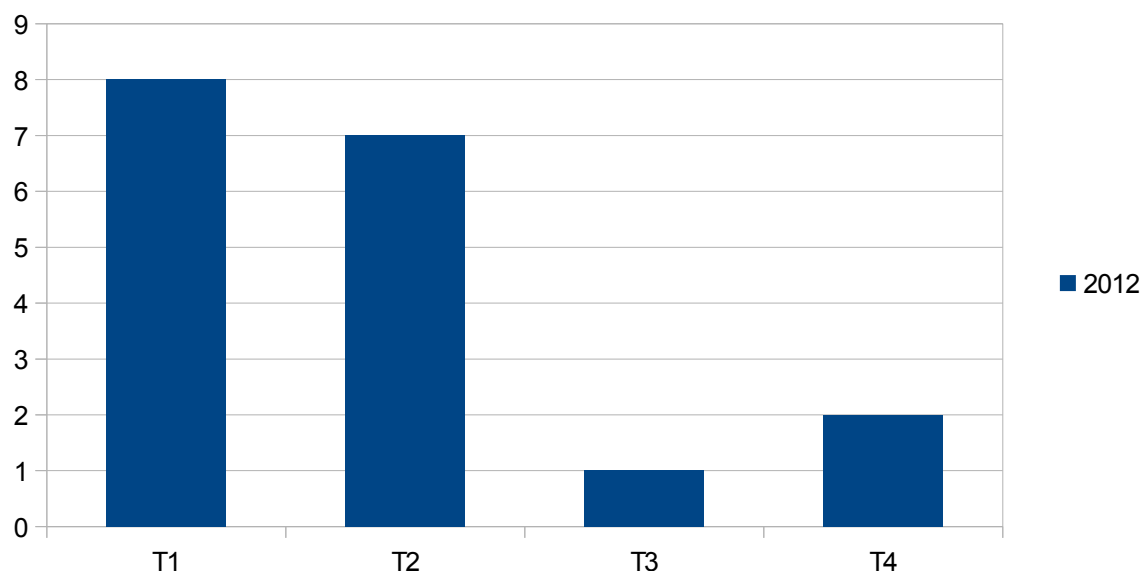


Illustration 8 : Répartition trimestrielle des événements 2012

L'Internet ne nous dit pas si toutes les manifestations seront renouvelées pour cette année 2012. Nous avons donc récupéré que les informations qui ont été publiées.

Les réunions d'informations

A ces manifestations, nous avons fait le choix de ne pas ajouter les réunions d'informations collectives, qui sont nombreuses et répétitives au cours de l'année. A titre d'exemple, nous pouvons retrouver :

- les ateliers juridiques de l'entrepreneur de la CCIR (1 fois par mois);
- les matinées du créateur de la CCIR (1 fois par semaine) ;
- les matinales de l'entrepreneur de la CGPME (1 fois par mois);
- les informations collectives du CNARM ;
- les matinées de l'ARVISE (3 ou 4 fois dans l'année);
- 1ère approche sur la propriété intellectuelle du CRITT (une fois par mois) ;
- les informations collectives sur les SCOP / SCIC de la CRES (environ 4 par an);
- les matinées VAE du CRIS VAE ;
- les informations collectives sur la VAE du Dispositif académique de la validation des acquis (DAVA) ou des Points Relais Conseil (PRC).