



## Population active et emploi 2006 - La petite île / La redoute

Age :	Population					
	La petite île - La redoute			Saint-Denis		
	Homme	Femme	Total	Homme	Femme	Total
[15;25[	249	180	430	11 296	12 463	23 759
[25;55[	526	498	1 025	26 806	31 692	58 498
[55;65[	44	73	117	5 450	6 266	11 716
Total	820	751	1 571	43 552	50 421	93 973
	Population active					
[15;25[	154	68	221	4 308	3 749	8 056
[25;55[	490	387	877	24 071	23 942	48 014
[55;65[	18	15	33	2 555	2 057	4 612
Total	661	470	1 131	30 934	29 749	60 682
	Taux d'activité					
[15;25[	62%	37%	51%	38%	30%	34%
[25;55[	93%	78%	86%	90%	76%	82%
[55;65[	40%	21%	28%	47%	33%	39%
Total	81%	63%	72%	71%	59%	65%
	Population active occupée					
[15;25[	123	40	162	2 465	2 131	4 596
[25;55[	394	237	630	19 000	17 705	36 705
[55;65[	18	3	20	2 265	1 834	4 099
Total	534	279	813	23 731	21 670	45 401
	Taux d'emploi					
[15;25[	49%	22%	38%	22%	17%	19%
[25;55[	75%	47%	62%	71%	56%	63%
[55;65[	40%	3%	17%	42%	29%	35%
Total	65%	37%	52%	54%	43%	48%
	Population au chômage					
[15;25[			59	1842	1618	3461
[25;55[			247	5071	6237	11308
[55;65[			13	290	223	513
Total	128	191	318	7203	8079	15281
	Tx de chômage					
[15;25[	0%	0%	27%	43%	43%	43%
[25;55[	0%	0%	28%	21%	26%	24%
[55;65[	0%	0%	38%	11%	11%	11%
Total	19%	41%	28%	23%	27%	25%
	Inactifs					
Total	159	282	440	12 619	20 672	33 291
%	19%	37%	28%	29%	41%	35%
	Elèves - Etudiants - Stagiaires non rémunérés					
Total			175			14 587
	Pré-retraités - Retraités					
Total			37			4 851

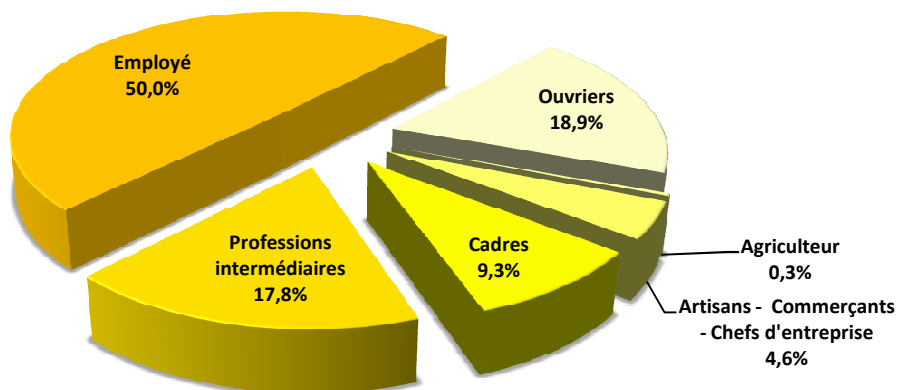
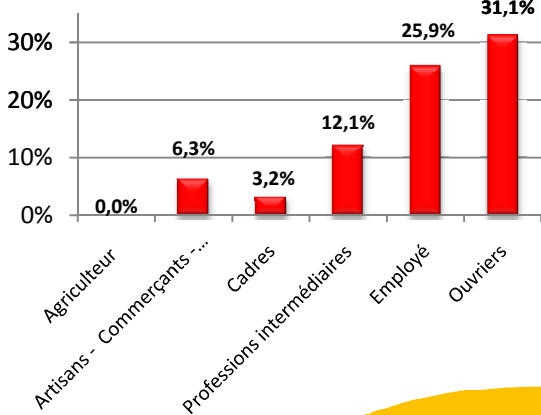
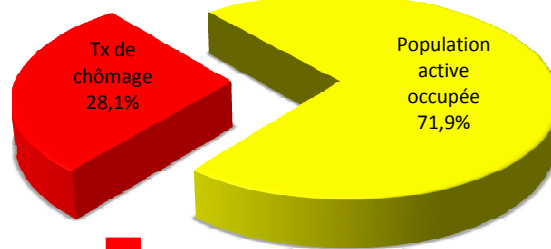
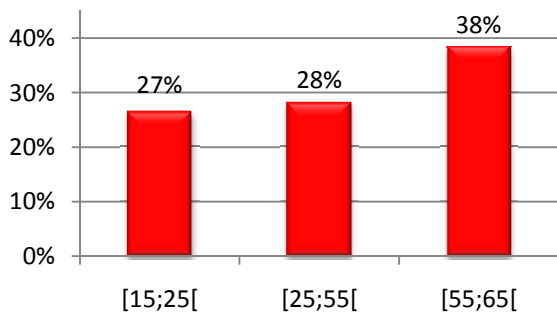
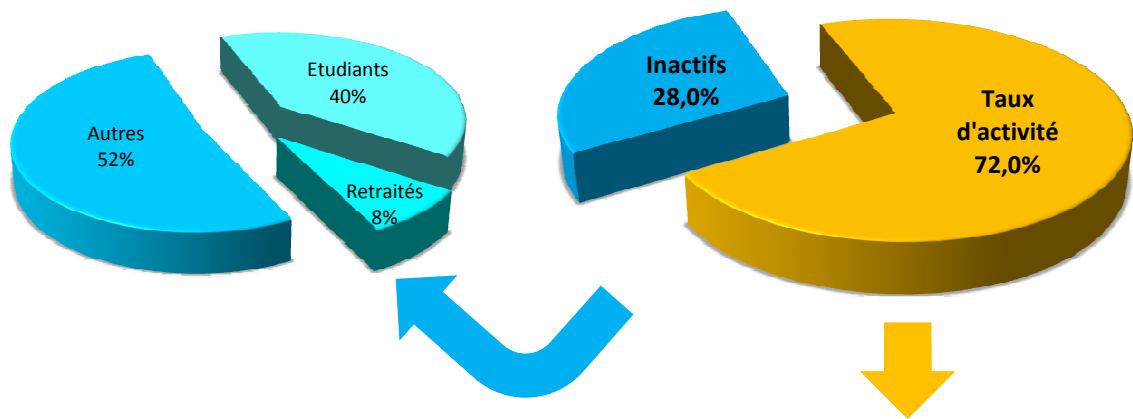
Source : INSEE - RP 2006 / Traitement MDEN

## Population active et CSP 2006 - La petite île / La Redoute

CSP	La petite île / La Redoute		Saint-Denis	
	Brute	%	Brute	%
<b>Population active 2006</b>				
Agriculteur - Exploitant	3	0,2%	254	0,4%
Artisans - Commerçants - Chefs d'entreprise	40	3,5%	3282	5,4%
Cadres - Professions intellectuelles sup.	78	6,9%	7137	11,8%
Professions intermédiaires	165	14,6%	13249	21,8%
Employé	548	48,5%	21696	35,8%
Ouvriers	223	19,7%	11469	18,9%
Autres	74	6,5%	3596	5,9%
<b>Total</b>	<b>1 131</b>	<b>100%</b>	<b>60682</b>	<b>100%</b>
<b>Population active occupée 2006</b>				
Agriculteur	3	0,3%	234	0,5%
Artisans - Commerçants - Chefs d'entreprise	38	4,6%	2905	6,4%
Cadres	76	9,3%	6886	15,2%
Professions intermédiaires	145	17,8%	11895	26,2%
Employé	406	50,0%	15930	35,1%
Ouvriers	153	18,9%	7549	16,6%
Autres	0	0,0%	3	0,0%
<b>Total</b>	<b>813</b>	<b>100%</b>	<b>45401</b>	<b>100%</b>
<b>Chômeurs</b>				
Agriculteur	0	0,0%	20	7,9%
Artisans - Commerçants - Chefs d'entreprise	3	6,3%	377	11,5%
Cadres	3	3,2%	251	3,5%
Professions intermédiaires	20	12,1%	1354	10,2%
Employé	142	25,9%	5766	26,6%
Ouvriers	69	31,1%	3920	34,2%
Autres	74	100,0%	3593	99,9%
<b>Total</b>	<b>318</b>	<b>28,1%</b>	<b>15281</b>	<b>25%</b>

Source : INSEE - RP 2006 / Traitement MDEN

# STRUCTURE DE LA POP. [15;65[ - LA PETITE ÎLE / LA REDOUTE



## STRUCTURE DE LA POP. [15;65[ DE SAINT-DENIS

