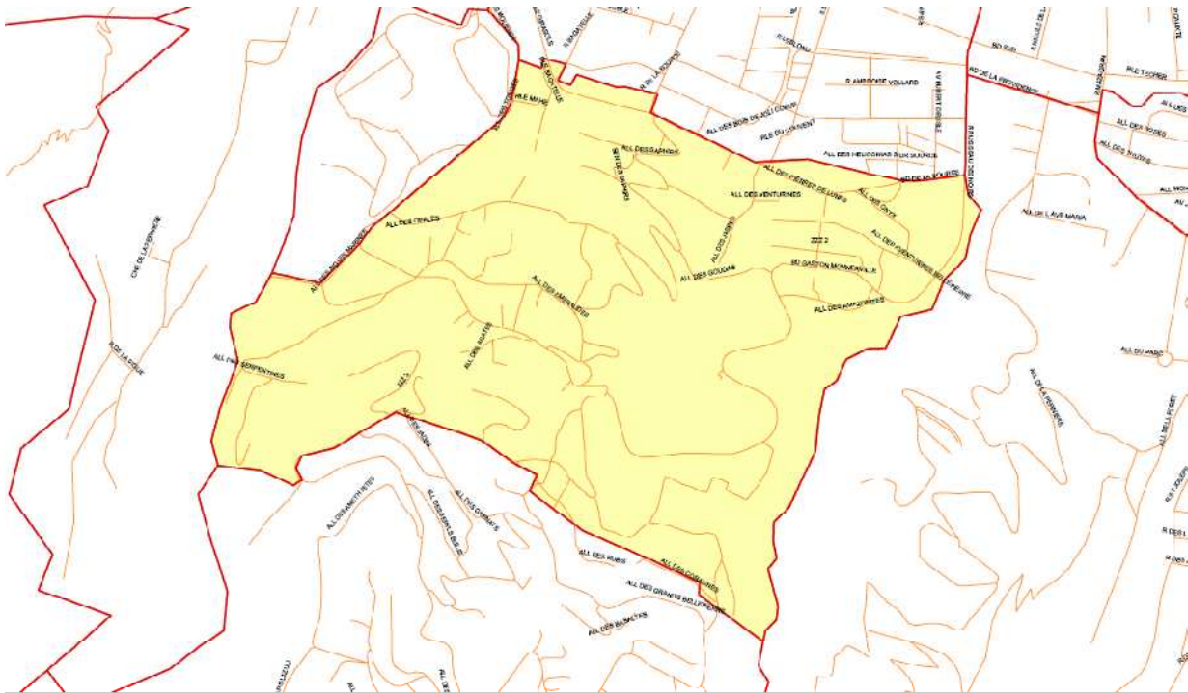
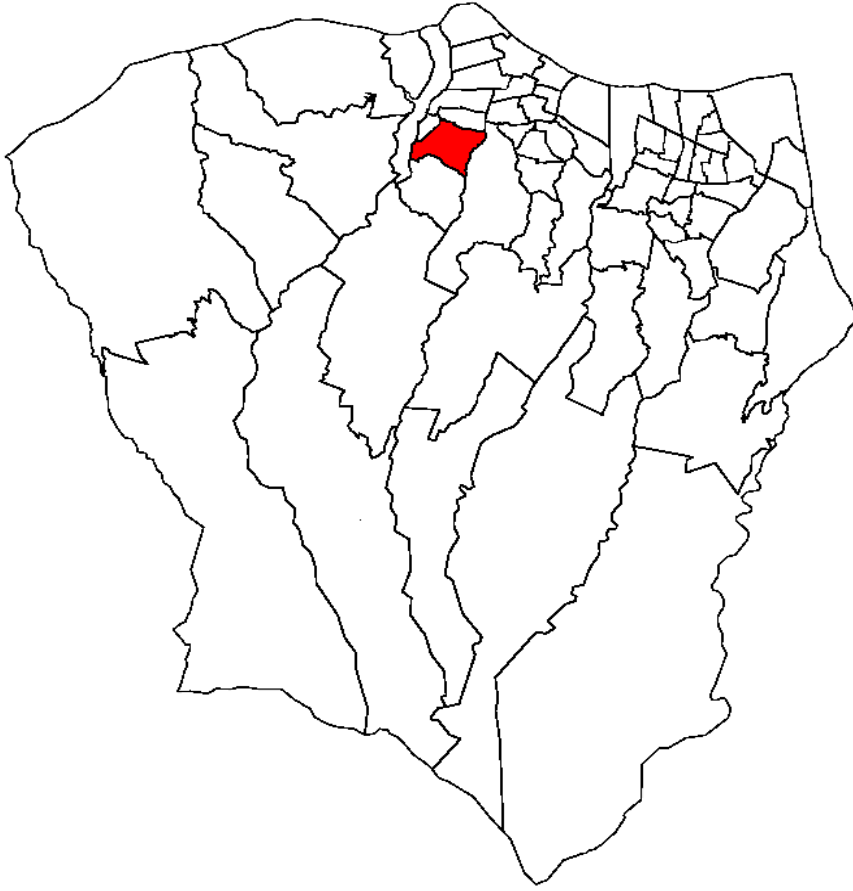
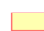
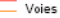


MAIRIE DE BELLEPIERRE - LES SAPHIRS



 IRIIS
 Voies

Population active et emploi 2006 - Mairie de Bellepierre / Les Saphirs

Age :	Population					
	Mairie de Bellepierre / Les Saphirs			Saint-Denis		
	Homme	Femme	Total	Homme	Femme	Total
[15;25[309	382	691	11 296	12 463	23 759
[25;55[682	870	1 552	26 806	31 692	58 498
[55;65[105	141	246	5 450	6 266	11 716
Total	1 096	1 393	2 489	43 552	50 421	93 973
	Population active					
[15;25[118	153	271	4 308	3 749	8 056
[25;55[629	684	1 313	24 071	23 942	48 014
[55;65[65	58	123	2 555	2 057	4 612
Total	812	895	1 707	30 934	29 749	60 682
	Taux d'activité					
[15;25[38%	40%	39%	38%	30%	34%
[25;55[92%	79%	85%	90%	76%	82%
[55;65[62%	41%	50%	47%	33%	39%
Total	74%	64%	69%	71%	59%	65%
	Population active occupée					
[15;25[60	123	184	2 465	2 131	4 596
[25;55[538	493	1 031	19 000	17 705	36 705
[55;65[58	55	113	2 265	1 834	4 099
Total	656	671	1 328	23 731	21 670	45 401
	Taux d'emploi					
[15;25[20%	32%	27%	22%	17%	19%
[25;55[79%	57%	66%	71%	56%	63%
[55;65[55%	39%	46%	42%	29%	35%
Total	60%	48%	53%	54%	43%	48%
	Population au chômage					
[15;25[88	1842	1618	3461
[25;55[282	5071	6237	11308
[55;65[10	290	223	513
Total	156	224	380	7203	8079	15281
	Tx de chômage					
[15;25[0%	0%	32%	43%	43%	43%
[25;55[0%	0%	21%	21%	26%	24%
[55;65[0%	0%	8%	11%	11%	11%
Total	19%	25%	22%	23%	27%	25%
	Inactifs					
Total	284	498	782	12 619	20 672	33 291
%	26%	36%	31%	29%	41%	35%
	Elèves - Etudiants - Stagiaires non rémunérés					
Total			410			14 587
	Pré-retraités - Retraités					
Total			80			4 851

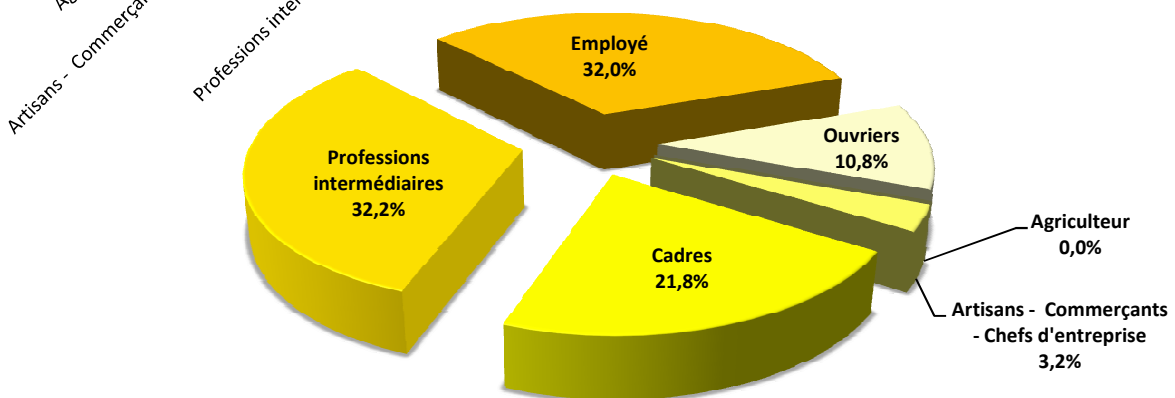
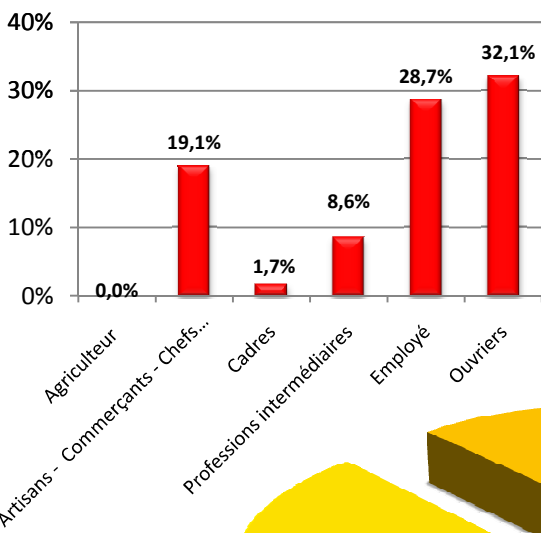
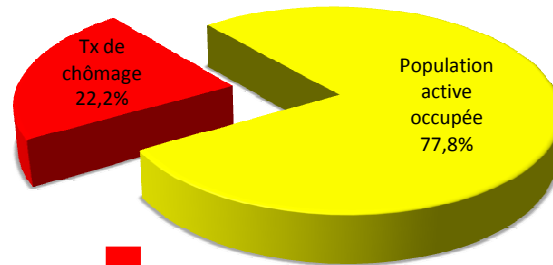
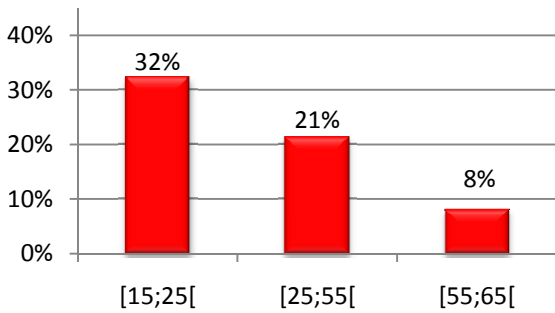
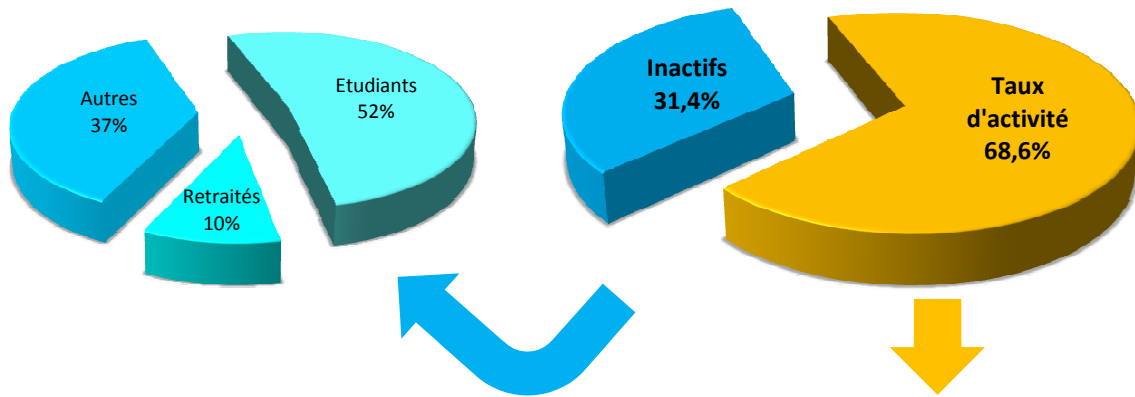
Source : INSEE - RP 2006 / Traitement MDEN

Population active et CSP 2006 - Mairie de Bellepierre / Les Saphirs

CSP	Mairie de Bellepierre / Les Saphirs		Saint-Denis	
	Brute	%	Brute	%
Population active 2006				
Agriculteur - Exploitant	0	0,0%	254	0,4%
Artisans - Commerçants - Chefs d'entreprise	53	3,1%	3282	5,4%
Cadres - Professions intellectuelles sup.	294	17,2%	7137	11,8%
Professions intermédiaires	467	27,4%	13249	21,8%
Employé	596	34,9%	21696	35,8%
Ouvriers	211	12,4%	11469	18,9%
Autres	85	5,0%	3596	5,9%
Total	1 707	100%	60682	100%
Population active occupée 2006				
Agriculteur	0	0,0%	234	0,5%
Artisans - Commerçants - Chefs d'entreprise	43	3,2%	2905	6,4%
Cadres	289	21,8%	6886	15,2%
Professions intermédiaires	427	32,2%	11895	26,2%
Employé	425	32,0%	15930	35,1%
Ouvriers	143	10,8%	7549	16,6%
Autres	0	0,0%	3	0,0%
Total	1 328	100%	45401	100%
Chômeurs				
Agriculteur	0	0,0%	20	7,9%
Artisans - Commerçants - Chefs d'entreprise	10	19,1%	377	11,5%
Cadres	5	1,7%	251	3,5%
Professions intermédiaires	40	8,6%	1354	10,2%
Employé	171	28,7%	5766	26,6%
Ouvriers	68	32,1%	3920	34,2%
Autres	85	100,0%	3593	99,9%
Total	380	22,2%	15281	25%

Source : INSEE - RP 2006 / Traitement MDEN

STRUCTURE DE LA POP. [15;65] - MAIRIE DE BELLEPIERRE - LES SAPHIRS



STRUCTURE DE LA POP. [15;65[DE SAINT-DENIS

