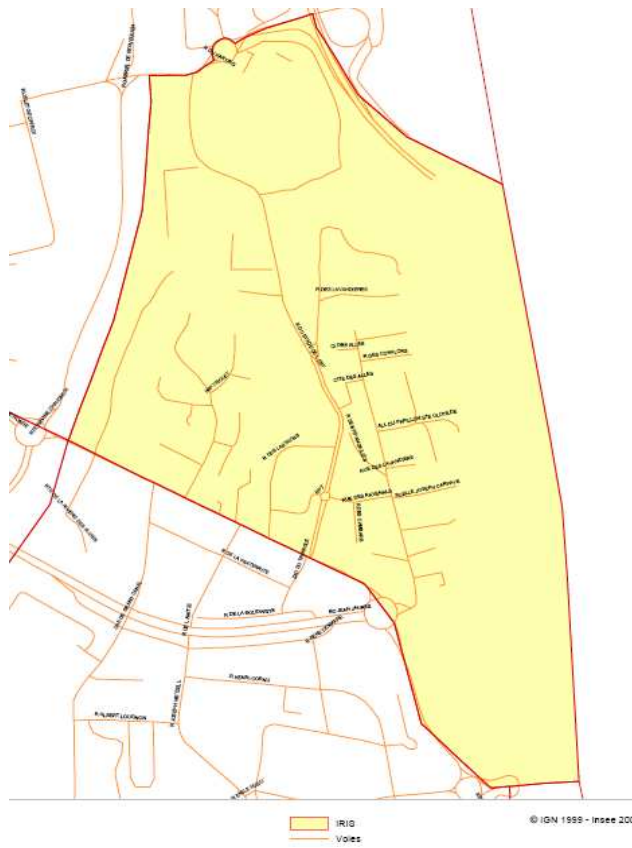
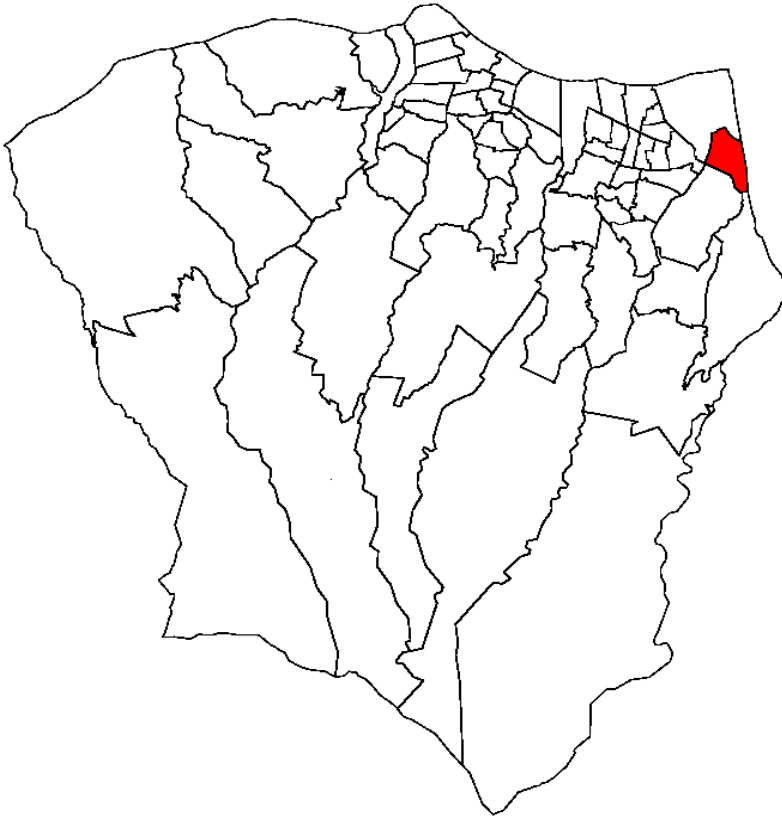


COMMUNE PRIMA



Population active et emploi 2006 - Commune Prima

Age :	Population					
	Commune Prima			Saint-Denis		
	Homme	Femme	Total	Homme	Femme	Total
[15;25[158	148	307	11 296	12 463	23 759
[25;55[239	279	517	26 806	31 692	58 498
[55;65[55	68	123	5 450	6 266	11 716
Total	452	495	947	43 552	50 421	93 973
	Population active					
[15;25[48	73	121	4 308	3 749	8 056
[25;55[206	168	374	24 071	23 942	48 014
[55;65[30	23	53	2 555	2 057	4 612
Total	284	264	548	30 934	29 749	60 682
	Taux d'activité					
[15;25[30%	49%	39%	38%	30%	34%
[25;55[86%	60%	72%	90%	76%	82%
[55;65[55%	33%	43%	47%	33%	39%
Total	63%	53%	58%	71%	59%	65%
	Population active occupée					
[15;25[20	20	40	2 465	2 131	4 596
[25;55[110	80	191	19 000	17 705	36 705
[55;65[25	15	40	2 265	1 834	4 099
Total	156	116	271	23 731	21 670	45 401
	Taux d'emploi					
[15;25[13%	14%	13%	22%	17%	19%
[25;55[46%	29%	37%	71%	56%	63%
[55;65[45%	22%	33%	42%	29%	35%
Total	34%	23%	29%	54%	43%	48%
	Population au chômage					
[15;25[80	1842	1618	3461
[25;55[183	5071	6237	11308
[55;65[13	290	223	513
Total	128	148	276	7203	8079	15281
	Tx de chômage					
[15;25[0%	0%	67%	43%	43%	43%
[25;55[0%	0%	49%	21%	26%	24%
[55;65[0%	0%	24%	11%	11%	11%
Total	45%	56%	50%	23%	27%	25%
	Inactifs					
Total	168	231	399	12 619	20 672	33 291
%	37%	47%	42%	29%	41%	35%
	Elèves - Etudiants - Stagiaires non rémunérés					
Total			138			14 587
	Pré-retraités - Retraités					
Total			38			4 851

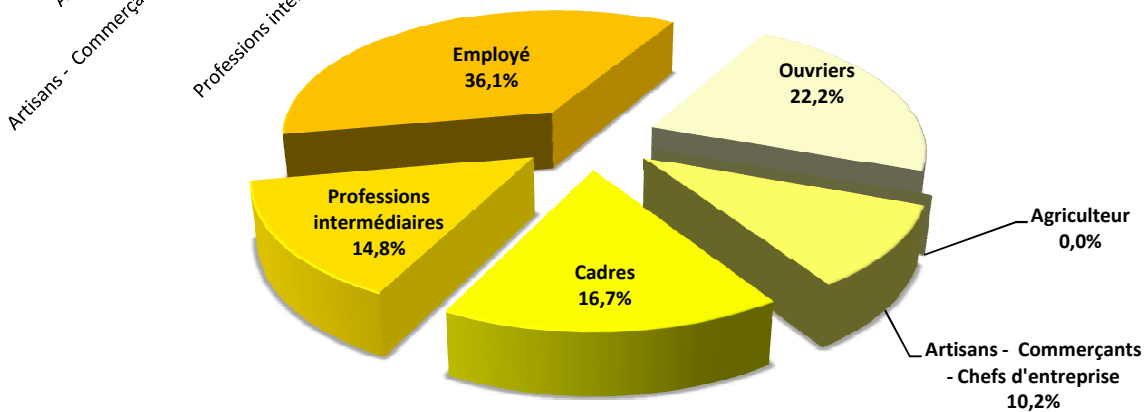
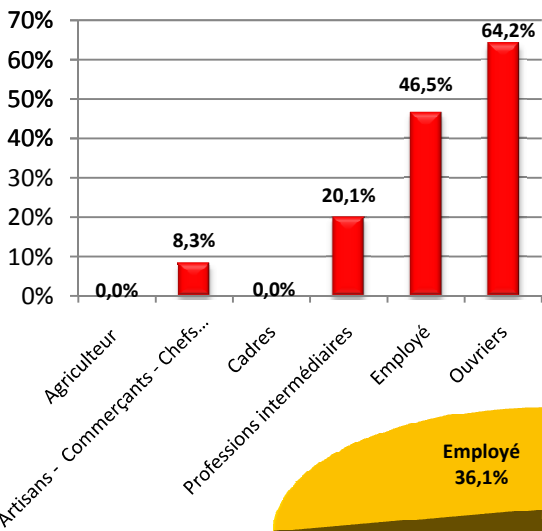
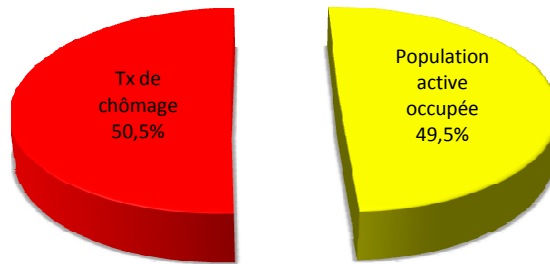
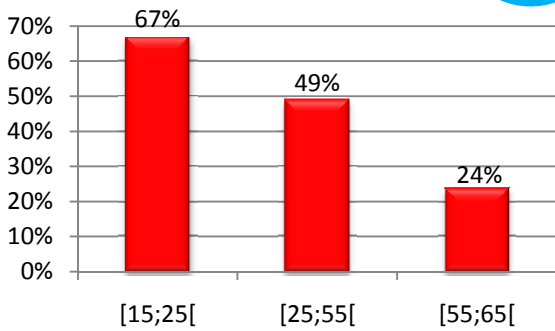
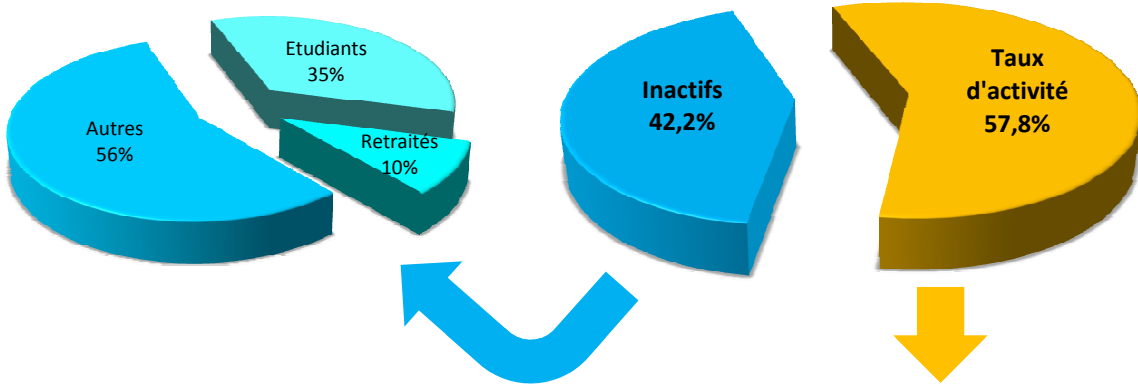
Source : INSEE - RP 2006 / Traitement MDEN

Population active et CSP 2006 - Commune Prima

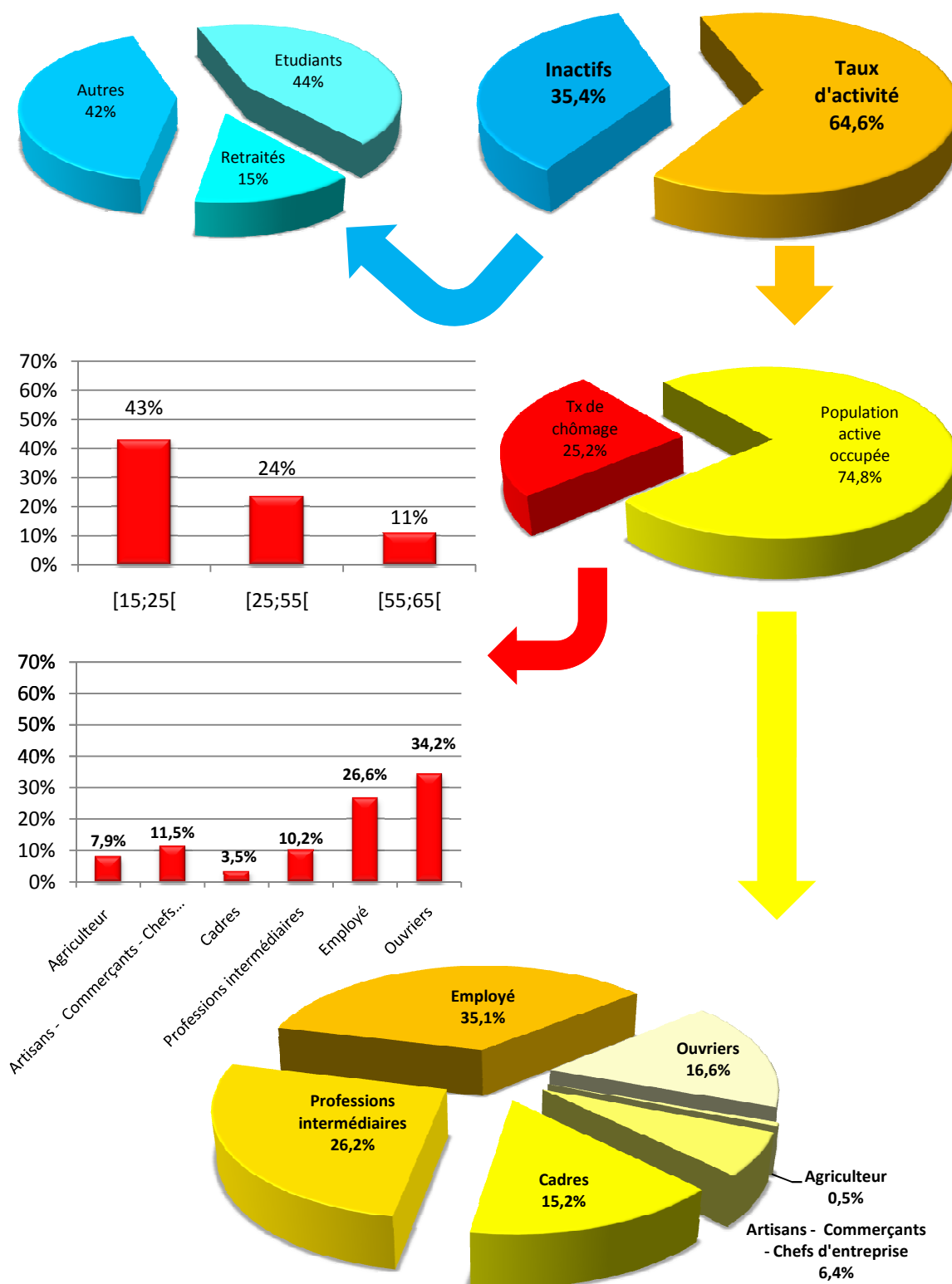
CSP	Commune Prima		Saint-Denis	
	Brute	%	Brute	%
Population active 2006				
Agriculteur - Exploitant	0	0,0%	254	0,4%
Artisans - Commerçants - Chefs d'entreprise	30	5,5%	3282	5,4%
Cadres - Professions intellectuelles sup.	45	8,3%	7137	11,8%
Professions intermédiaires	50	9,2%	13249	21,8%
Employé	183	33,5%	21696	35,8%
Ouvriers	168	30,7%	11469	18,9%
Autres	70	12,9%	3596	5,9%
Total	548	100%	60682	100%
Population active occupée 2006				
Agriculteur	0	0,0%	234	0,5%
Artisans - Commerçants - Chefs d'entreprise	28	10,2%	2905	6,4%
Cadres	45	16,7%	6886	15,2%
Professions intermédiaires	40	14,8%	11895	26,2%
Employé	98	36,1%	15930	35,1%
Ouvriers	60	22,2%	7549	16,6%
Autres	0	0,0%	3	0,0%
Total	271	100%	45401	100%
Chômeurs				
Agriculteur	0	0,0%	20	7,9%
Artisans - Commerçants - Chefs d'entreprise	3	8,3%	377	11,5%
Cadres	0	0,0%	251	3,5%
Professions intermédiaires	10	20,1%	1354	10,2%
Employé	85	46,5%	5766	26,6%
Ouvriers	108	64,2%	3920	34,2%
Autres	70	100,0%	3593	99,9%
Total	276	50,5%	15281	25%

Source : INSEE - RP 2006 / Traitement MDEN

STRUCTURE DE LA POP. [15;65] - COMMUNE PRIMA



STRUCTURE DE LA POP. [15;65[DE SAINT-DENIS



Source : INSEE - RP 2006 / Traitement MDEN