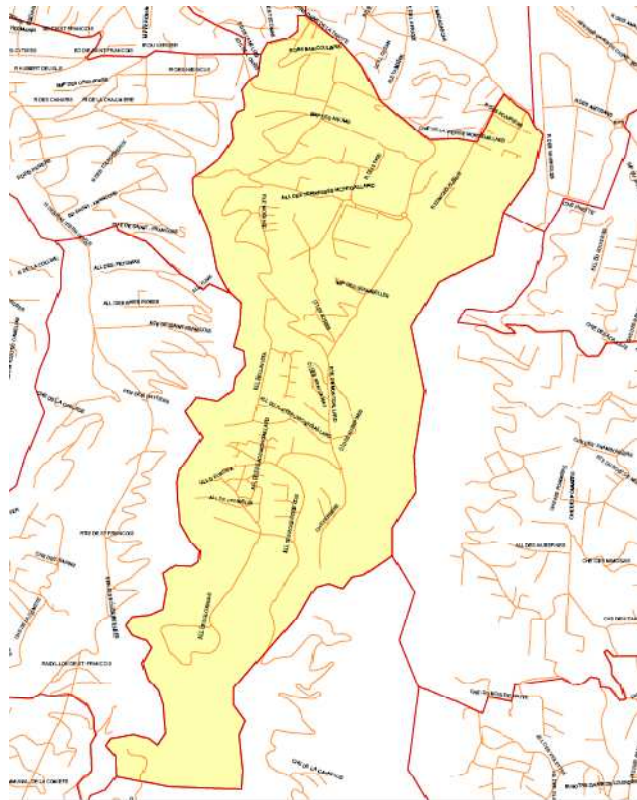
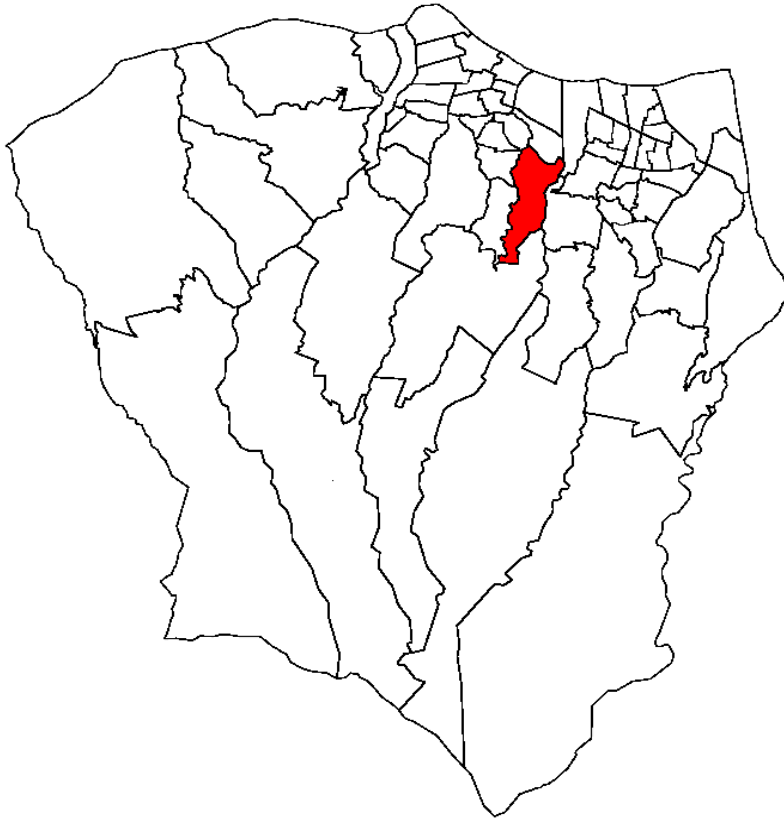


CES MONTGAILLARD



IRIG
Voies

© IGN 1 999 - Irsee 2008

Population active et emploi 2006 - CES Montgaillard

Age :	Population					
	CES Montgaillard			Saint-Denis		
	Homme	Femme	Total	Homme	Femme	Total
[15;25[181	191	372	11 296	12 463	23 759
[25;55[495	653	1 148	26 806	31 692	58 498
[55;65[173	163	337	5 450	6 266	11 716
Total	849	1 007	1 856	43 552	50 421	93 973
	Population active					
[15;25[65	58	123	4 308	3 749	8 056
[25;55[462	555	1 017	24 071	23 942	48 014
[55;65[75	50	126	2 555	2 057	4 612
Total	603	663	1 266	30 934	29 749	60 682
	Taux d'activité					
[15;25[36%	30%	33%	38%	30%	34%
[25;55[93%	85%	89%	90%	76%	82%
[55;65[43%	31%	37%	47%	33%	39%
Total	71%	66%	68%	71%	59%	65%
	Population active occupée					
[15;25[33	38	70	2 465	2 131	4 596
[25;55[404	460	864	19 000	17 705	36 705
[55;65[73	50	123	2 265	1 834	4 099
Total	510	548	1 058	23 731	21 670	45 401
	Taux d'emploi					
[15;25[18%	20%	19%	22%	17%	19%
[25;55[82%	70%	75%	71%	56%	63%
[55;65[42%	31%	37%	42%	29%	35%
Total	60%	54%	57%	54%	43%	48%
	Population au chômage					
[15;25[53	1842	1618	3461
[25;55[153	5071	6237	11308
[55;65[2	290	223	513
Total	93	115	208	7203	8079	15281
	Tx de chômage					
[15;25[0%	0%	43%	43%	43%	43%
[25;55[0%	0%	15%	21%	26%	24%
[55;65[0%	0%	2%	11%	11%	11%
Total	15%	17%	16%	23%	27%	25%
	Inactifs					
Total	246	344	590	12 619	20 672	33 291
%	29%	34%	32%	29%	41%	35%
	Elèves - Etudiants - Stagiaires non rémunérés					
Total			241			14 587
	Pré-retraités - Retraités					
Total			189			4 851

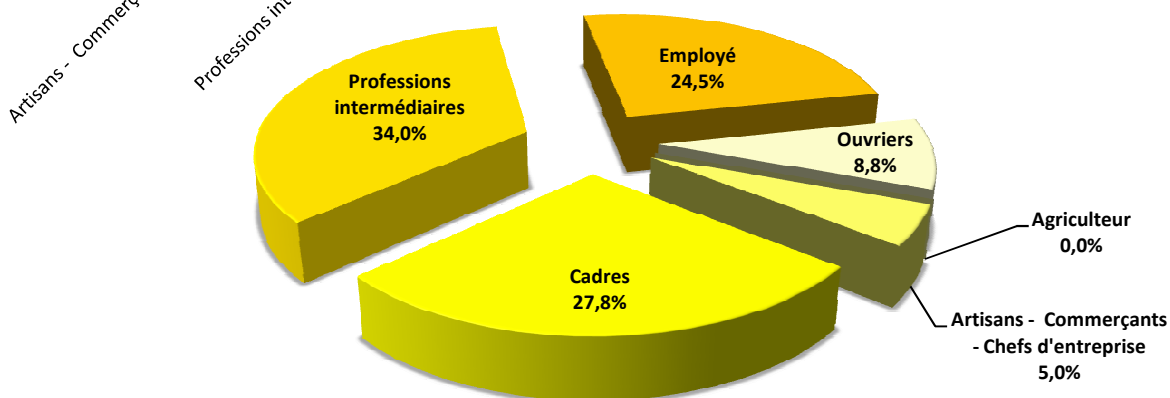
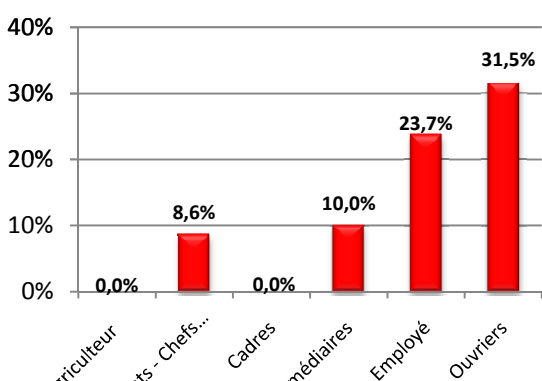
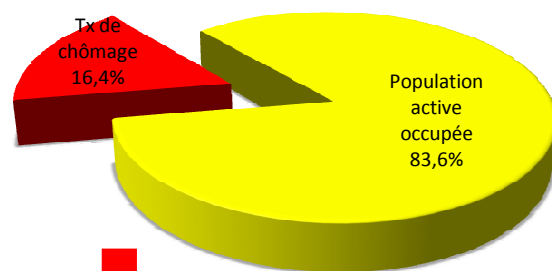
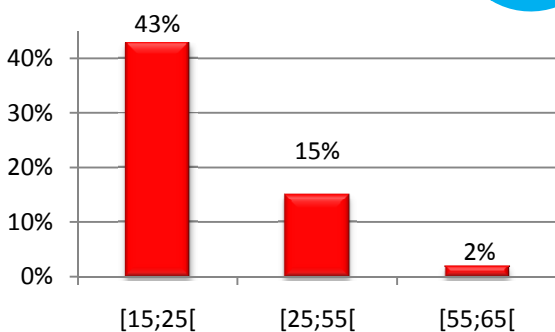
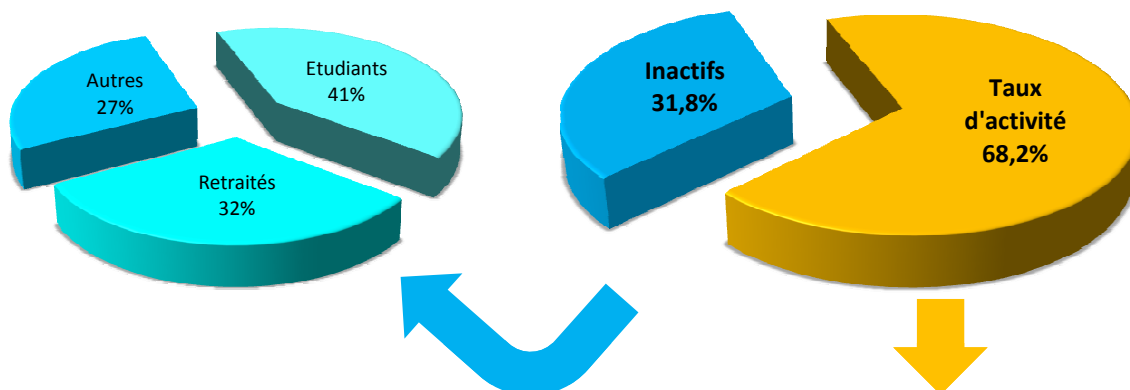
Source : INSEE - RP 2006 / Traitement MDEN

Population active et CSP 2006 - CES Montgaillard

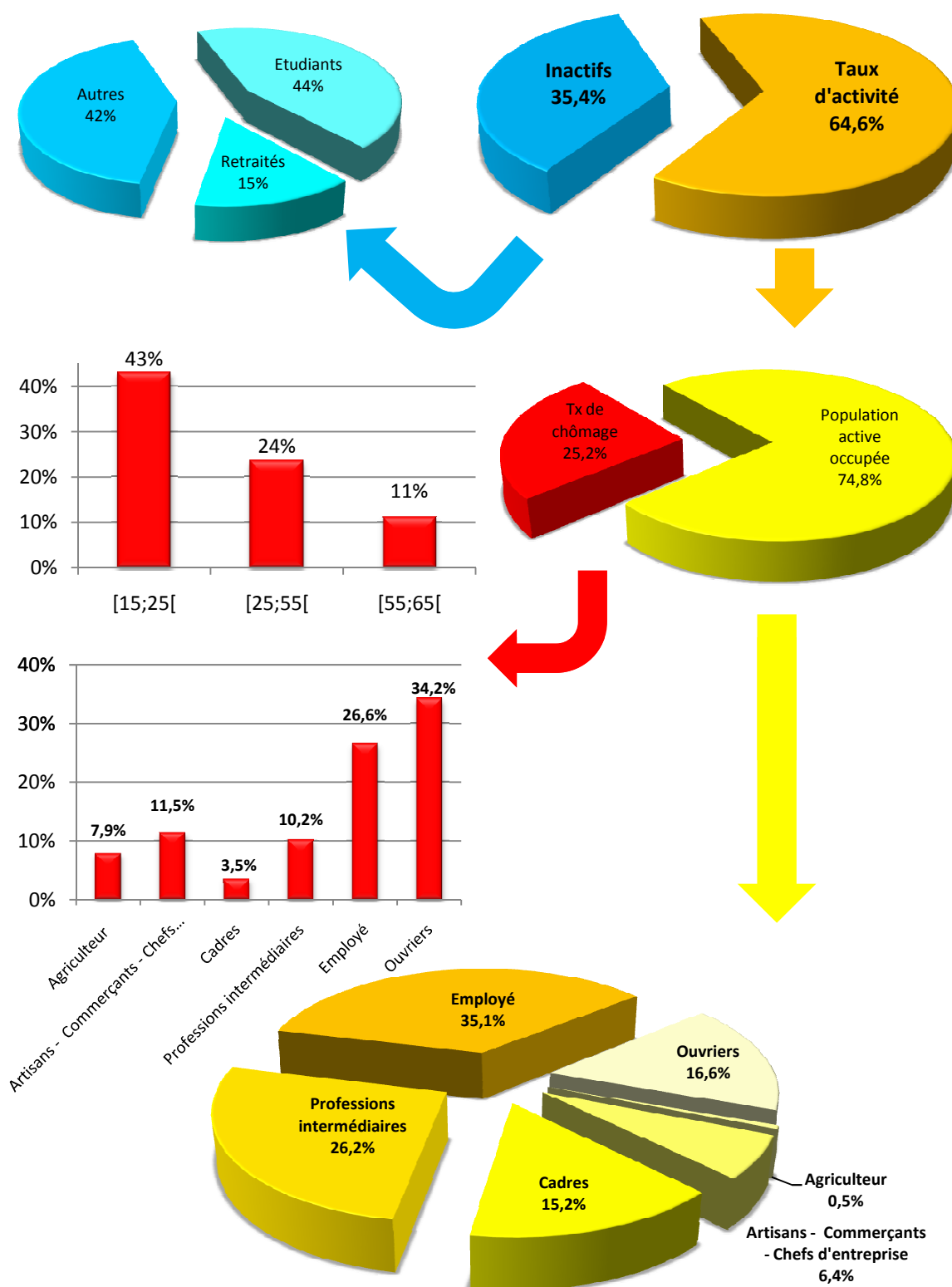
CSP	CES Montgaillard		Saint-Denis	
	Brute	%	Brute	%
Population active 2006				
Agriculteur - Exploitant	0	0,0%	254	0,4%
Artisans - Commerçants - Chefs d'entreprise	58	4,6%	3282	5,4%
Cadres - Professions intellectuelles sup.	294	23,2%	7137	11,8%
Professions intermédiaires	399	31,5%	13249	21,8%
Employé	339	26,8%	21696	35,8%
Ouvriers	136	10,7%	11469	18,9%
Autres	40	3,2%	3596	5,9%
Total	1 266	100%	60682	100%
Population active occupée 2006				
Agriculteur	0	0,0%	234	0,5%
Artisans - Commerçants - Chefs d'entreprise	53	5,0%	2905	6,4%
Cadres	294	27,8%	6886	15,2%
Professions intermédiaires	359	34,0%	11895	26,2%
Employé	259	24,5%	15930	35,1%
Ouvriers	93	8,8%	7549	16,6%
Autres	0	0,0%	3	0,0%
Total	1 058	100%	45401	100%
Chômeurs				
Agriculteur	0	0,0%	20	7,9%
Artisans - Commerçants - Chefs d'entreprise	5	8,6%	377	11,5%
Cadres	0	0,0%	251	3,5%
Professions intermédiaires	40	10,0%	1354	10,2%
Employé	80	23,7%	5766	26,6%
Ouvriers	43	31,5%	3920	34,2%
Autres	40	100,0%	3593	99,9%
Total	208	16,4%	15281	25%

Source : INSEE - RP 2006 / Traitement MDEN

STRUCTURE DE LA POP. [15;65[- CES MONTGAILLARD



STRUCTURE DE LA POP. [15;65[DE SAINT-DENIS



Source : INSEE - RP 2006 / Traitement MDEN