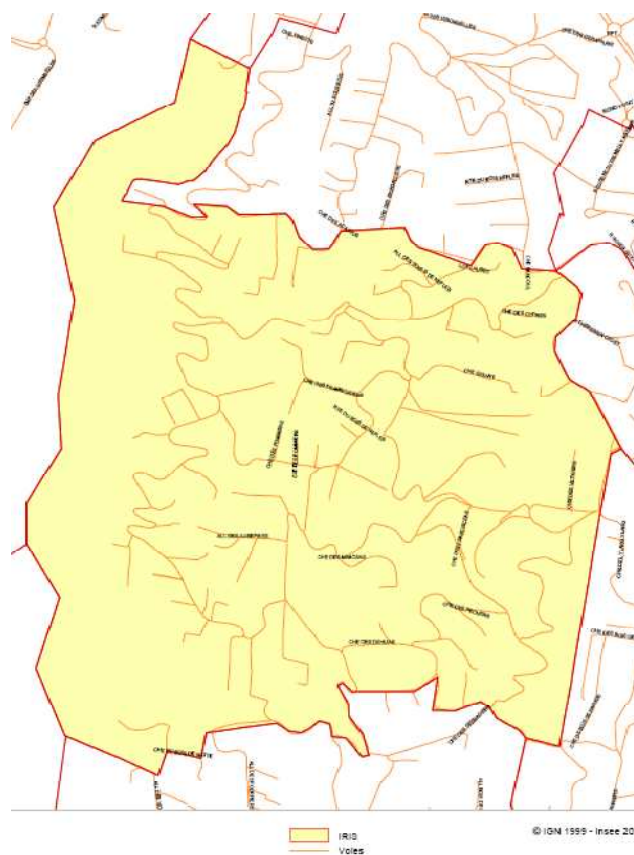
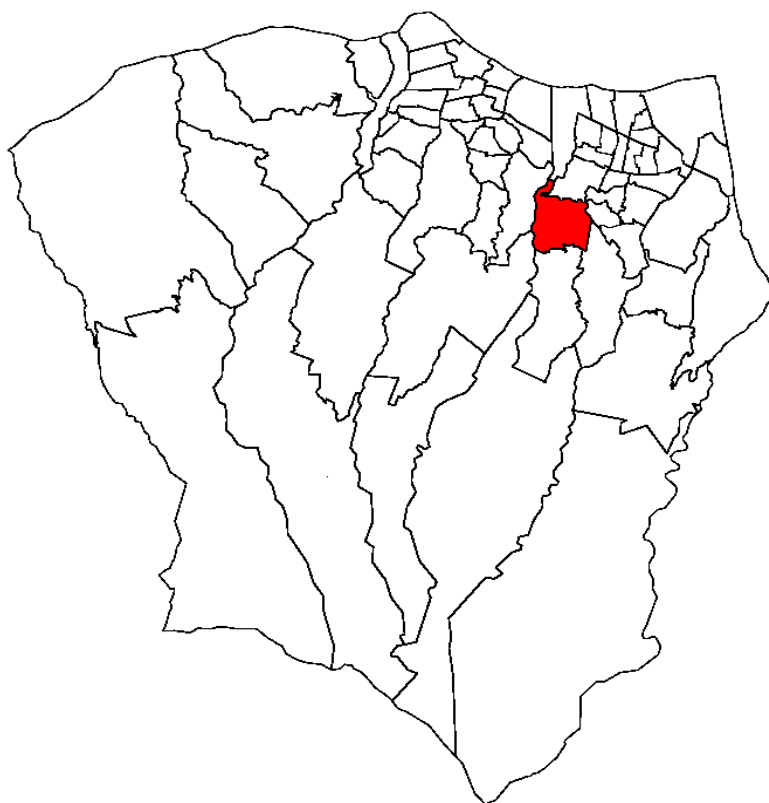


# BOIS DE NEFLES - FINETTE



## Population active et emploi 2006 - Bois de Nèfles / Finette

Age :	Population					
	Bois de Nèfles / Finette			Saint-Denis		
	Homme	Femme	Total	Homme	Femme	Total
[15;25[	141	136	276	11 296	12 463	23 759
[25;55[	467	513	980	26 806	31 692	58 498
[55;65[	111	106	216	5 450	6 266	11 716
Total	719	754	1 473	43 552	50 421	93 973
	Population active					
[15;25[	45	40	86	4 308	3 749	8 056
[25;55[	432	424	856	24 071	23 942	48 014
[55;65[	35	25	60	2 555	2 057	4 612
Total	512	489	1 002	30 934	29 749	60 682
	Taux d'activité					
[15;25[	32%	30%	31%	38%	30%	34%
[25;55[	92%	83%	87%	90%	76%	82%
[55;65[	32%	24%	28%	47%	33%	39%
Total	71%	65%	68%	71%	59%	65%
	Population active occupée					
[15;25[	25	20	45	2 465	2 131	4 596
[25;55[	357	325	682	19 000	17 705	36 705
[55;65[	33	25	58	2 265	1 834	4 099
Total	414	371	785	23 731	21 670	45 401
	Taux d'emploi					
[15;25[	18%	15%	16%	22%	17%	19%
[25;55[	76%	63%	70%	71%	56%	63%
[55;65[	29%	24%	27%	42%	29%	35%
Total	58%	49%	53%	54%	43%	48%
	Population au chômage					
[15;25[			40	1 842	1 618	3 461
[25;55[			174	5 071	6 237	11 308
[55;65[			2	290	223	513
Total	98	118	216	7 203	8 079	15 281
	Tx de chômage					
[15;25[	0%	0%	47%	43%	43%	43%
[25;55[	0%	0%	20%	21%	26%	24%
[55;65[	0%	0%	4%	11%	11%	11%
Total	19%	24%	22%	23%	27%	25%
	Inactifs					
Total	206	265	471	12 619	20 672	33 291
%	29%	35%	32%	29%	41%	35%
	Elèves - Etudiants - Stagiaires non rémunérés					
Total			186			14 587
	Pré-retraités - Retraités					
Total			116			4 851

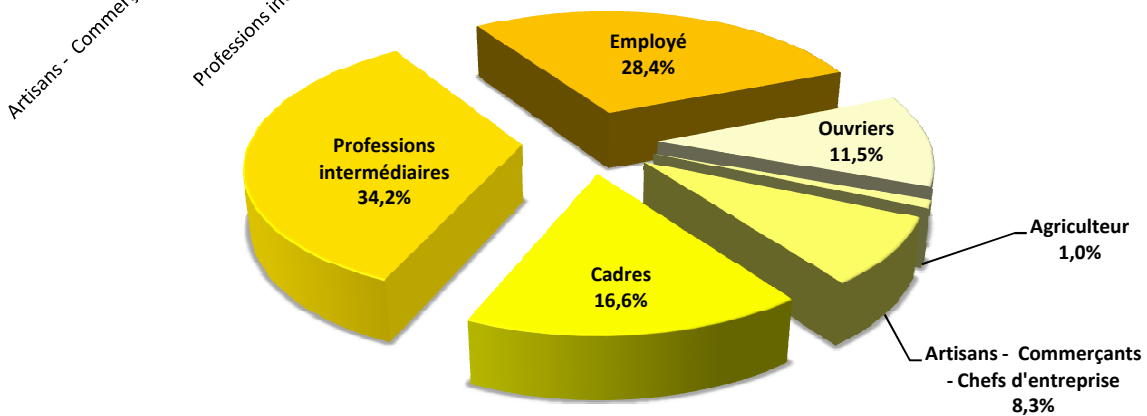
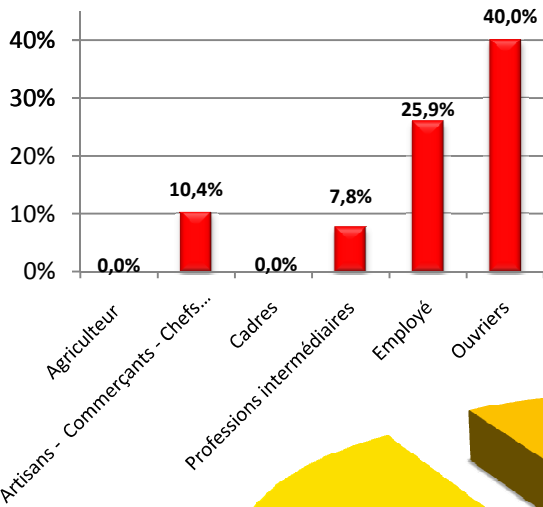
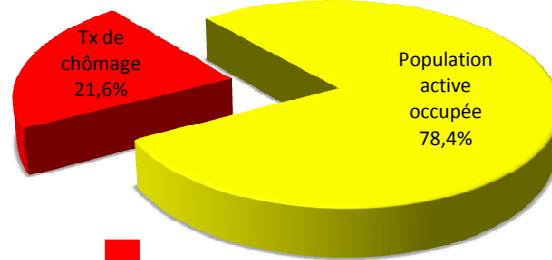
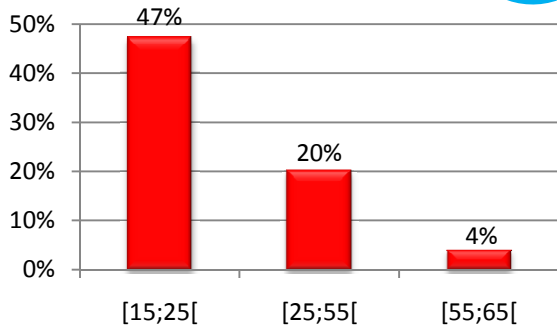
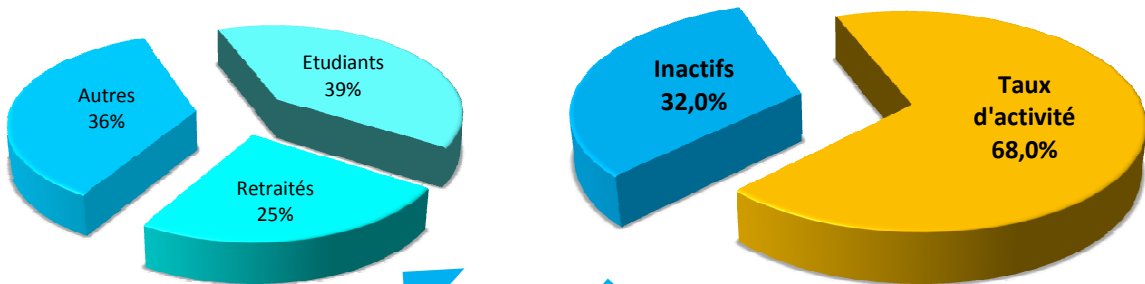
Source : INSEE - RP 2006 / Traitement MDEN

## Population active et CSP 2006 - Bois de Nèfles / Finette

CSP	Bois de Nèfles / Finette		Saint-Denis	
	Brute	%	Brute	%
<b>Population active 2006</b>				
Agriculteur - Exploitant	8	0,8%	254	0,4%
Artisans - Commerçants - Chefs d'entreprise	73	7,3%	3282	5,4%
Cadres - Professions intellectuelles sup.	131	13,0%	7137	11,8%
Professions intermédiaires	291	29,1%	13249	21,8%
Employé	301	30,0%	21696	35,8%
Ouvriers	151	15,1%	11469	18,9%
Autres	48	4,8%	3596	5,9%
<b>Total</b>	<b>1 002</b>	<b>100%</b>	<b>60682</b>	<b>100%</b>
<b>Population active occupée 2006</b>				
Agriculteur	8	1,0%	234	0,5%
Artisans - Commerçants - Chefs d'entreprise	65	8,3%	2905	6,4%
Cadres	131	16,6%	6886	15,2%
Professions intermédiaires	269	34,2%	11895	26,2%
Employé	223	28,4%	15930	35,1%
Ouvriers	90	11,5%	7549	16,6%
Autres	0	0,0%	3	0,0%
<b>Total</b>	<b>785</b>	<b>100%</b>	<b>45401</b>	<b>100%</b>
<b>Chômeurs</b>				
Agriculteur	0	0,0%	20	7,9%
Artisans - Commerçants - Chefs d'entreprise	8	10,4%	377	11,5%
Cadres	0	0,0%	251	3,5%
Professions intermédiaires	23	7,8%	1354	10,2%
Employé	78	25,9%	5766	26,6%
Ouvriers	60	40,0%	3920	34,2%
Autres	48	100,0%	3593	99,9%
<b>Total</b>	<b>216</b>	<b>21,6%</b>	<b>15281</b>	<b>25%</b>

Source : INSEE - RP 2006 / Traitement MDEN

# STRUCTURE DE LA POP. [15;65[ - BOIS DE NEFLES - FINETTE



## STRUCTURE DE LA POP. [15;65[ DE SAINT-DENIS

