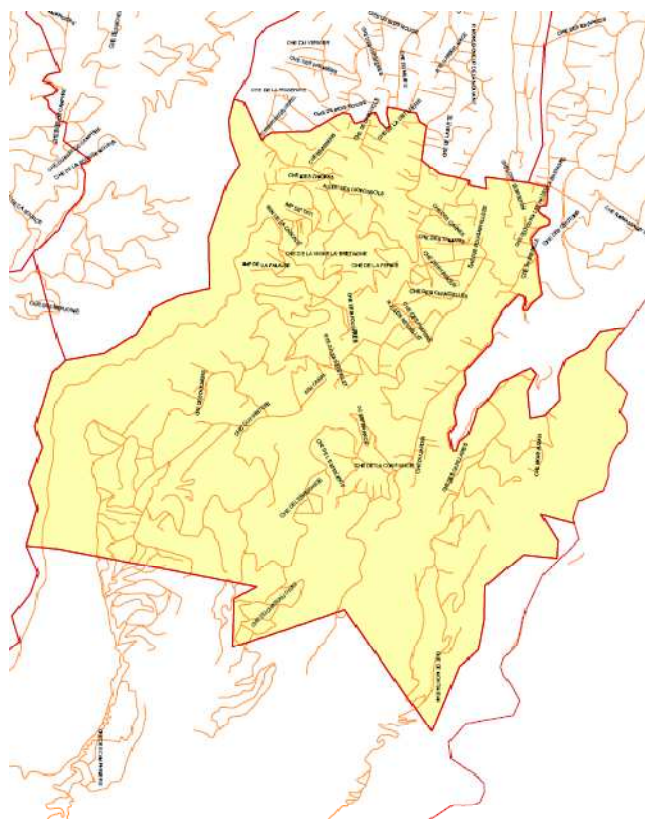
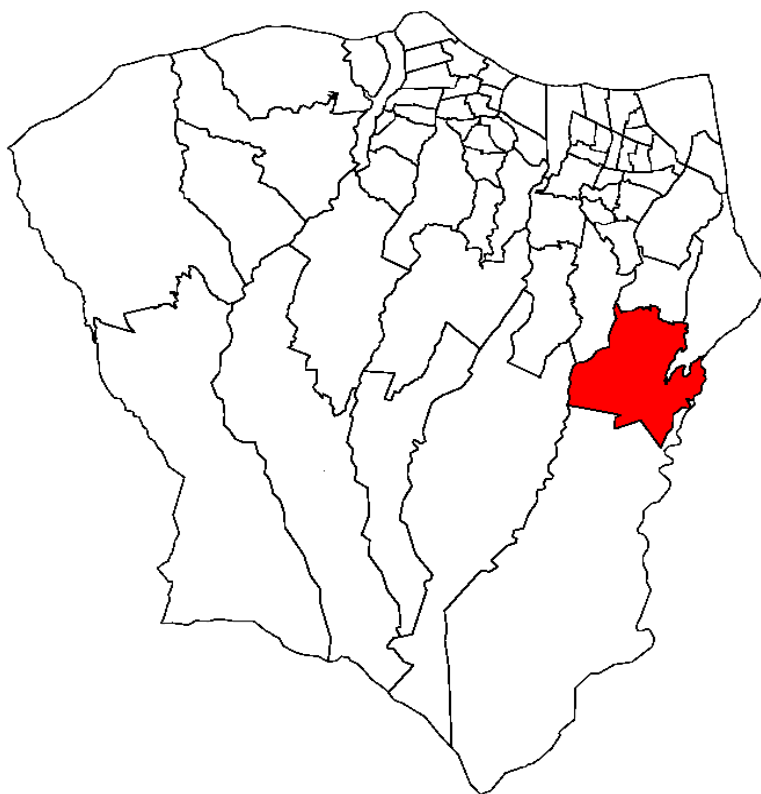


BELLEVUE - L'ÉGLISE



IRID
Voies

© IGN 1999 - Insee 2008

Population active et emploi 2006 - Bellevue / L'Eglise

Age :	Population					
	Bellevue / L'Eglise			Saint-Denis		
	Homme	Femme	Total	Homme	Femme	Total
[15;25[331	336	668	11 296	12 463	23 759
[25;55[871	956	1 827	26 806	31 692	58 498
[55;65[153	148	301	5 450	6 266	11 716
Total	1 355	1 440	2 795	43 552	50 421	93 973
	Population active					
[15;25[168	118	286	4 308	3 749	8 056
[25;55[783	688	1 471	24 071	23 942	48 014
[55;65[73	43	115	2 555	2 057	4 612
Total	1 024	848	1 872	30 934	29 749	60 682
	Taux d'activité					
[15;25[51%	35%	43%	38%	30%	34%
[25;55[90%	72%	81%	90%	76%	82%
[55;65[47%	29%	38%	47%	33%	39%
Total	76%	59%	67%	71%	59%	65%
	Population active occupée					
[15;25[100	83	183	2 465	2 131	4 596
[25;55[607	532	1 139	19 000	17 705	36 705
[55;65[68	38	105	2 265	1 834	4 099
Total	775	652	1 428	23 731	21 670	45 401
	Taux d'emploi					
[15;25[30%	25%	27%	22%	17%	19%
[25;55[70%	56%	62%	71%	56%	63%
[55;65[44%	25%	35%	42%	29%	35%
Total	57%	45%	51%	54%	43%	48%
	Population au chômage					
[15;25[103	1842	1618	3461
[25;55[332	5071	6237	11308
[55;65[10	290	223	513
Total	249	196	444	7203	8079	15281
	Tx de chômage					
[15;25[0%	0%	36%	43%	43%	43%
[25;55[0%	0%	23%	21%	26%	24%
[55;65[0%	0%	9%	11%	11%	11%
Total	24%	23%	24%	23%	27%	25%
	Inactifs					
Total	331	592	923	12 619	20 672	33 291
%	24%	41%	33%	29%	41%	35%
	Elèves - Etudiants - Stagiaires non rémunérés					
Total			321			14 587
	Pré-retraités - Retraités					
Total			135			4 851

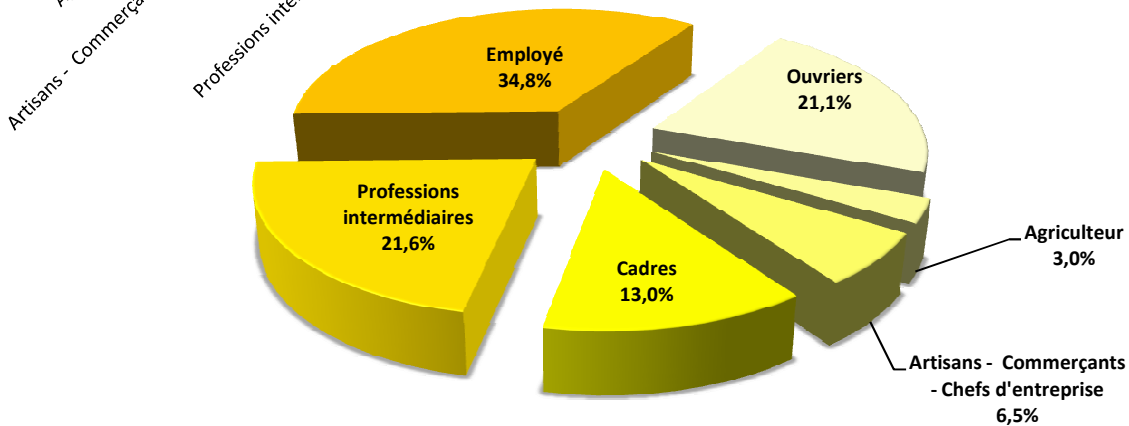
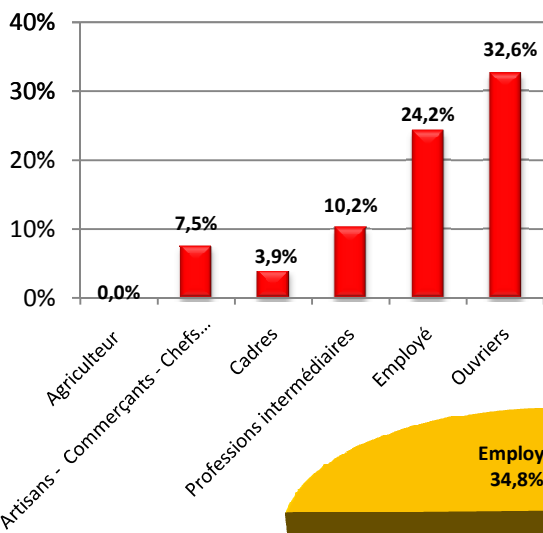
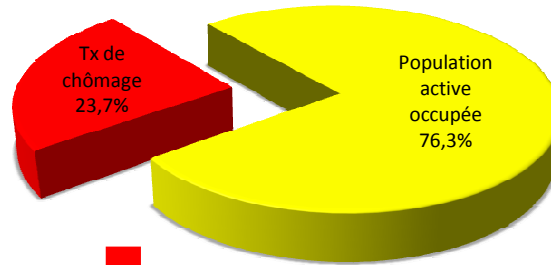
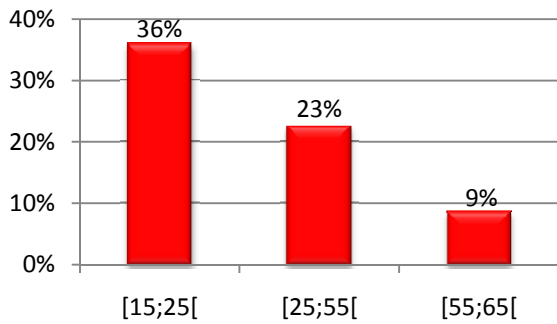
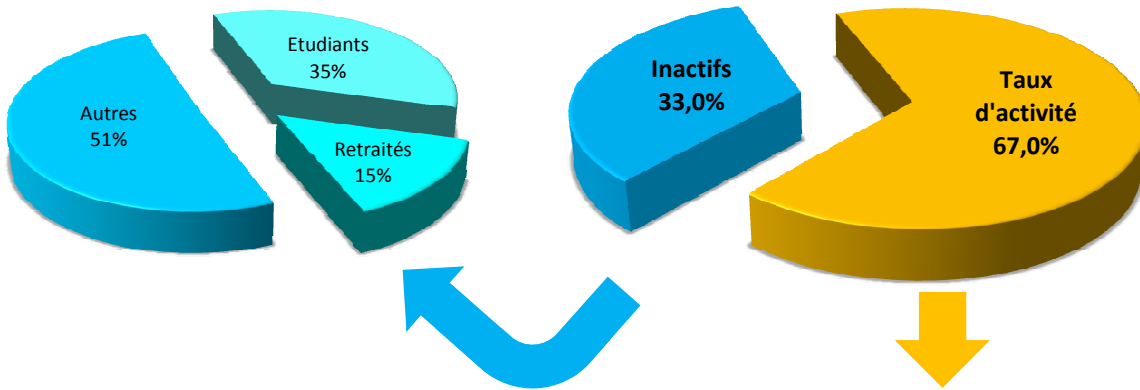
Source : INSEE - RP 2006 / Traitement MDEN

Population active et CSP 2006 - Bellevue / L'Eglise

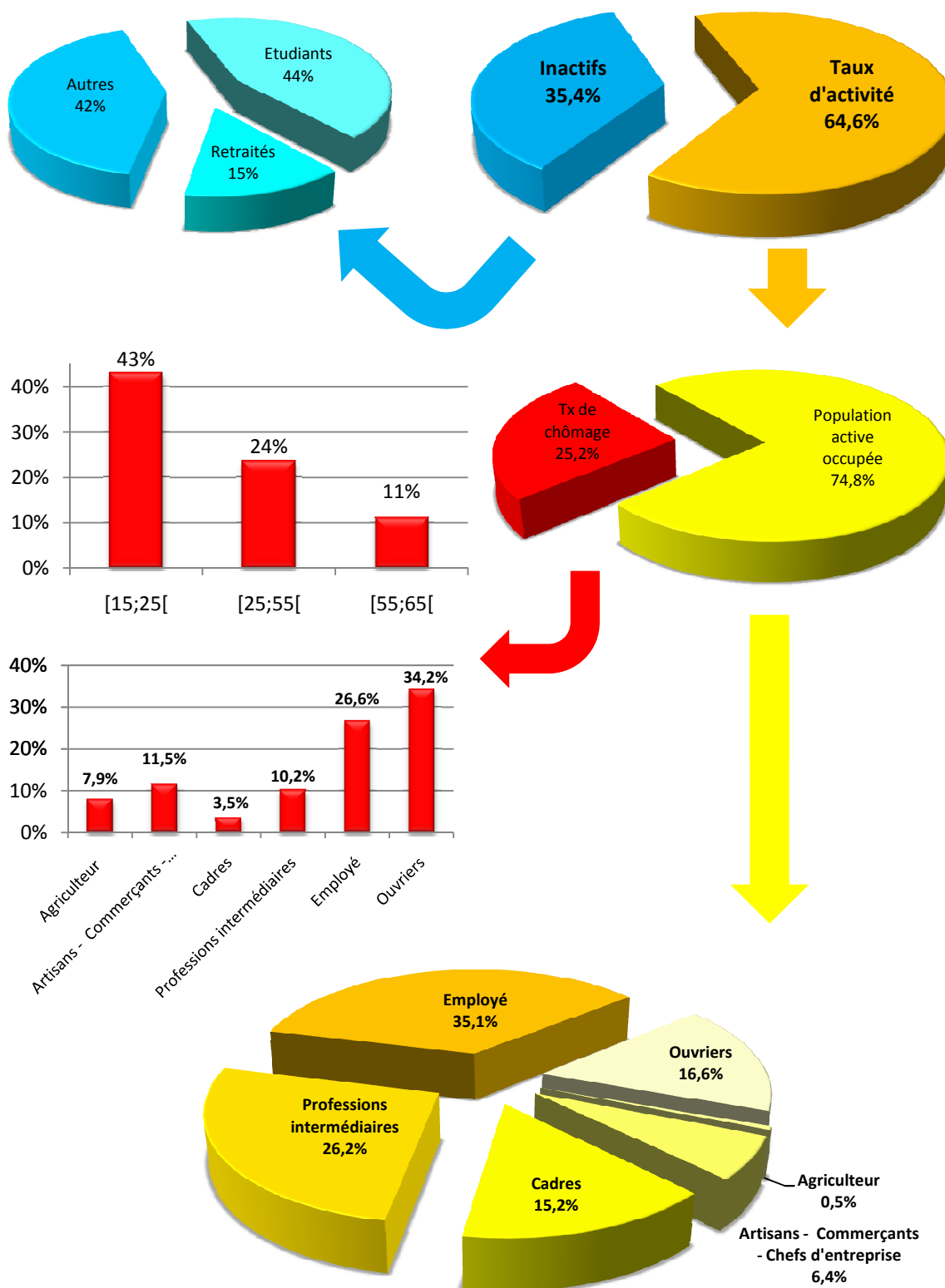
CSP	Bellevue / L'Eglise		Saint-Denis	
	Brute	%	Brute	%
Population active 2006				
Agriculteur - Exploitant	45	2,4%	254	0,4%
Artisans - Commerçants - Chefs d'entreprise	100	5,4%	3282	5,4%
Cadres - Professions intellectuelles sup.	193	10,3%	7137	11,8%
Professions intermédiaires	344	18,4%	13249	21,8%
Employé	655	35,0%	21696	35,8%
Ouvriers	447	23,9%	11469	18,9%
Autres	88	4,7%	3596	5,9%
Total	1 872	100%	60682	100%
Population active occupée 2006				
Agriculteur	43	3,0%	234	0,5%
Artisans - Commerçants - Chefs d'entreprise	93	6,5%	2905	6,4%
Cadres	186	13,0%	6886	15,2%
Professions intermédiaires	309	21,6%	11895	26,2%
Employé	496	34,8%	15930	35,1%
Ouvriers	301	21,1%	7549	16,6%
Autres	0	0,0%	3	0,0%
Total	1 428	100%	45401	100%
Chômeurs				
Agriculteur	3	0,0%	20	7,9%
Artisans - Commerçants - Chefs d'entreprise	8	7,5%	377	11,5%
Cadres	8	3,9%	251	3,5%
Professions intermédiaires	35	10,2%	1354	10,2%
Employé	158	24,2%	5766	26,6%
Ouvriers	146	32,6%	3920	34,2%
Autres	88	100,0%	3593	99,9%
Total	444	23,7%	15281	25%

Source : INSEE - RP 2006 / Traitement MDEN

STRUCTURE DE LA POP. [15;65[- BELLEVUE - L'EGLISE



STRUCTURE DE LA POP. [15;65[DE SAINT-DENIS



Source : INSEE - RP 2006 / Traitement MDEN