

Population active et emploi 2006 - Barchois / Gare routière

Age :	Population					
	Barchois / Gare routière			Saint-Denis		
	Homme	Femme	Total	Homme	Femme	Total
[15;25[201	121	322	11 296	12 463	23 759
[25;55[577	524	1 101	26 806	31 692	58 498
[55;65[101	117	218	5 450	6 266	11 716
Total	879	762	1 641	43 552	50 421	93 973
	Population active					
[15;25[38	51	89	4 308	3 749	8 056
[25;55[431	366	796	24 071	23 942	48 014
[55;65[68	47	115	2 555	2 057	4 612
Total	537	464	1 000	30 934	29 749	60 682
	Taux d'activité					
[15;25[19%	42%	28%	38%	30%	34%
[25;55[75%	70%	72%	90%	76%	82%
[55;65[67%	40%	53%	47%	33%	39%
Total	61%	61%	61%	71%	59%	65%
	Population active occupée					
[15;25[31	34	65	2 465	2 131	4 596
[25;55[373	305	679	19 000	17 705	36 705
[55;65[68	46	114	2 265	1 834	4 099
Total	472	385	857	23 731	21 670	45 401
	Taux d'emploi					
[15;25[15%	28%	20%	22%	17%	19%
[25;55[65%	58%	62%	71%	56%	63%
[55;65[67%	40%	52%	42%	29%	35%
Total	54%	51%	52%	54%	43%	48%
	Population au chômage					
[15;25[25	1842	1618	3461
[25;55[118	5071	6237	11308
[55;65[1	290	223	513
Total	65	79	143	7203	8079	15281
	Tx de chômage					
[15;25[0%	0%	28%	43%	43%	43%
[25;55[0%	0%	15%	21%	26%	24%
[55;65[0%	0%	1%	11%	11%	11%
Total	12%	17%	14%	23%	27%	25%
	Inactifs					
Total	342	298	640	12 619	20 672	33 291
%	39%	39%	39%	29%	41%	35%
	Elèves - Etudiants - Stagiaires non rémunérés					
Total			139			14 587
	Pré-retraités - Retraités					
Total			64			4 851

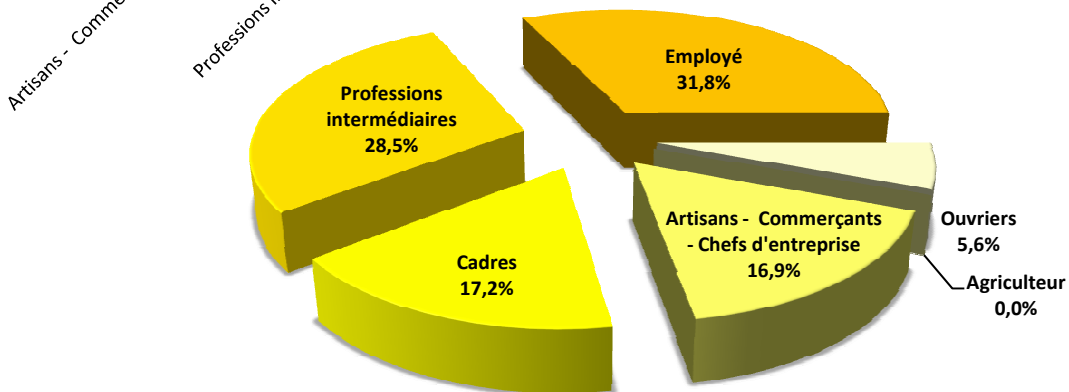
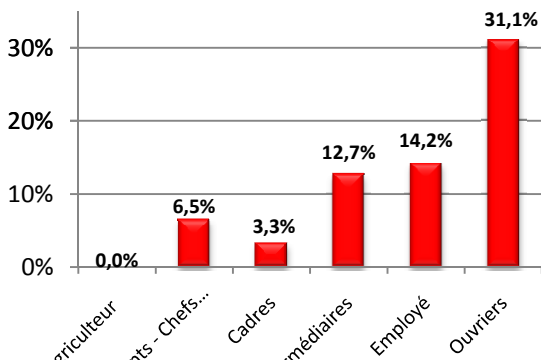
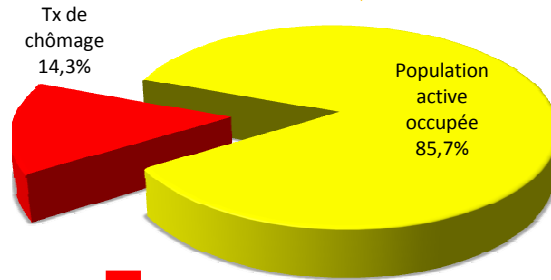
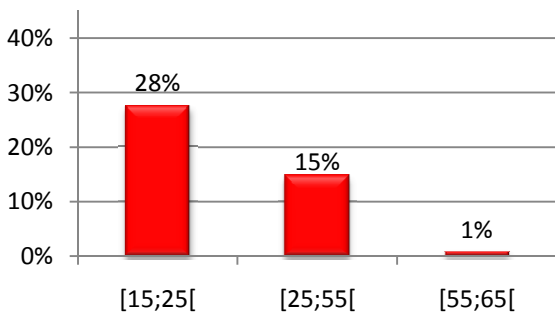
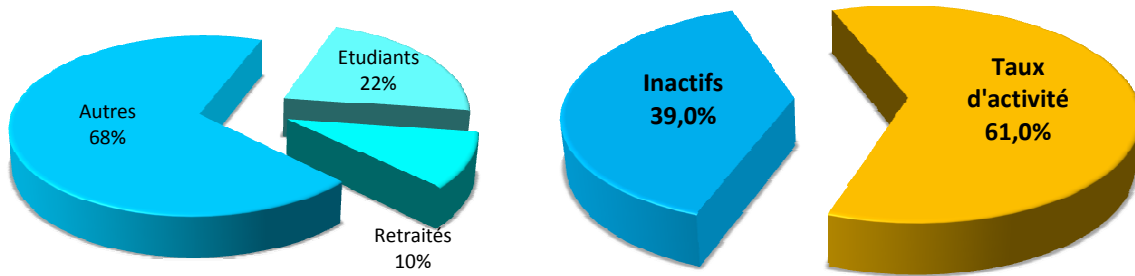
Source : INSEE - RP 2006 / Traitement MDEN

Population active et CSP 2006 - Barchois / Gare routière

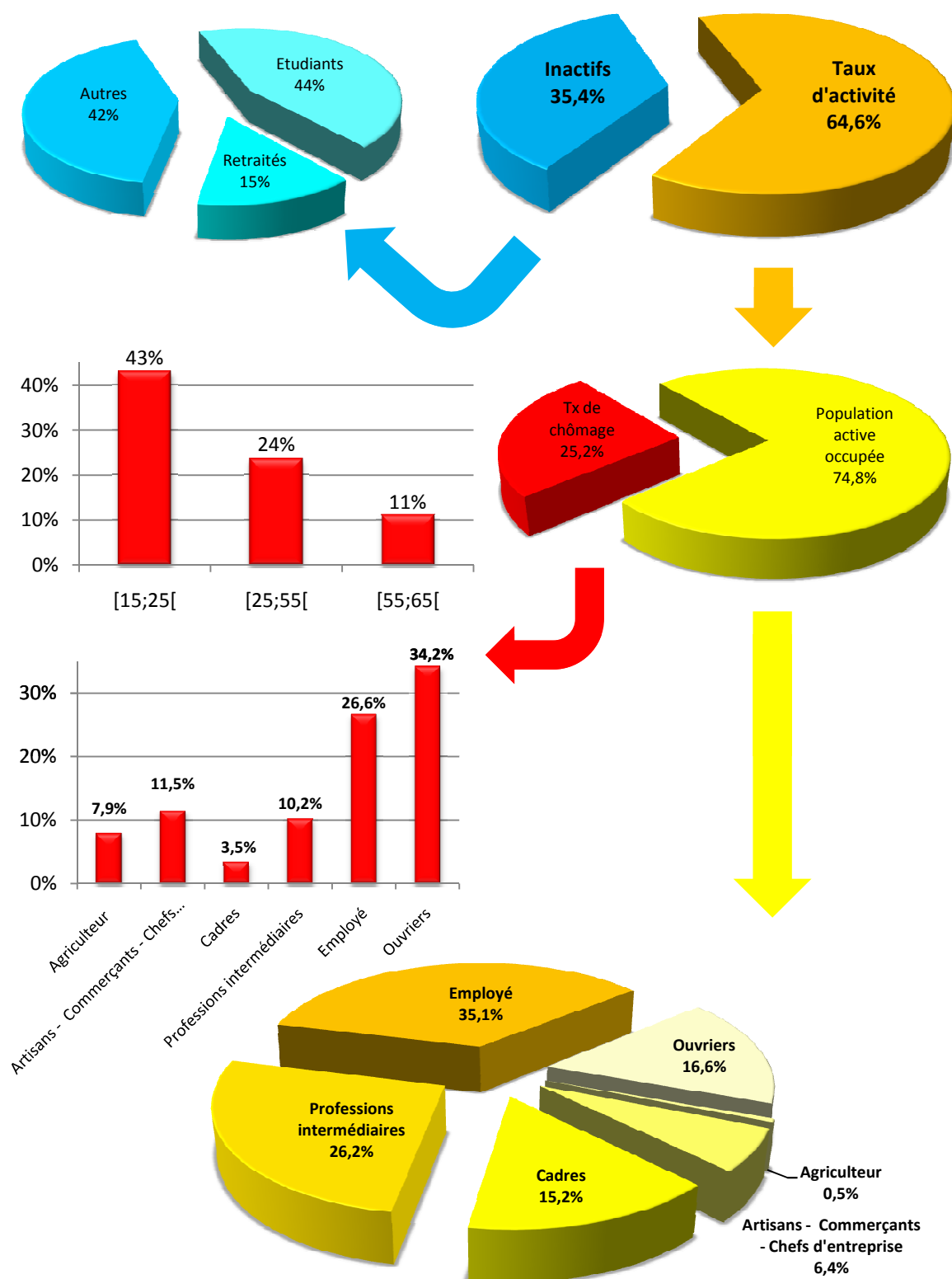
CSP	Barchois / Gare routière		Saint-Denis	
	Brute	%	Brute	%
Population active 2006				
Agriculteur - Exploitant	0	0,0%	254	0,4%
Artisans - Commerçants - Chefs d'entreprise	155	15,4%	3282	5,4%
Cadres - Professions intellectuelles sup.	152	15,2%	7137	11,8%
Professions intermédiaires	280	27,9%	13249	21,8%
Employé	318	31,8%	21696	35,8%
Ouvriers	69	6,9%	11469	18,9%
Autres	27	2,7%	3596	5,9%
Total	1 000	100%	60682	100%
Population active occupée 2006				
Agriculteur	0	0,0%	234	0,5%
Artisans - Commerçants - Chefs d'entreprise	144	16,9%	2905	6,4%
Cadres	147	17,2%	6886	15,2%
Professions intermédiaires	244	28,5%	11895	26,2%
Employé	273	31,8%	15930	35,1%
Ouvriers	48	5,6%	7549	16,6%
Autres	1	0,0%	3	0,0%
Total	857	100%	45401	100%
Chômeurs				
Agriculteur	0	#DIV/0!	20	7,9%
Artisans - Commerçants - Chefs d'entreprise	10	6,5%	377	11,5%
Cadres	5	3,3%	251	3,5%
Professions intermédiaires	36	12,7%	1354	10,2%
Employé	45	14,2%	5766	26,6%
Ouvriers	22	31,1%	3920	34,2%
Autres	26	96,3%	3593	99,9%
Total	143	14,3%	15281	25%

Source : INSEE - RP 2006 / Traitement MDEN

STRUCTURE DE LA POP. [15;65[- BARACHOIS / GARE ROUTIERE



STRUCTURE DE LA POP. [15;65[DE SAINT-DENIS



Source : INSEE - RP 2006 / Traitement MDEN