



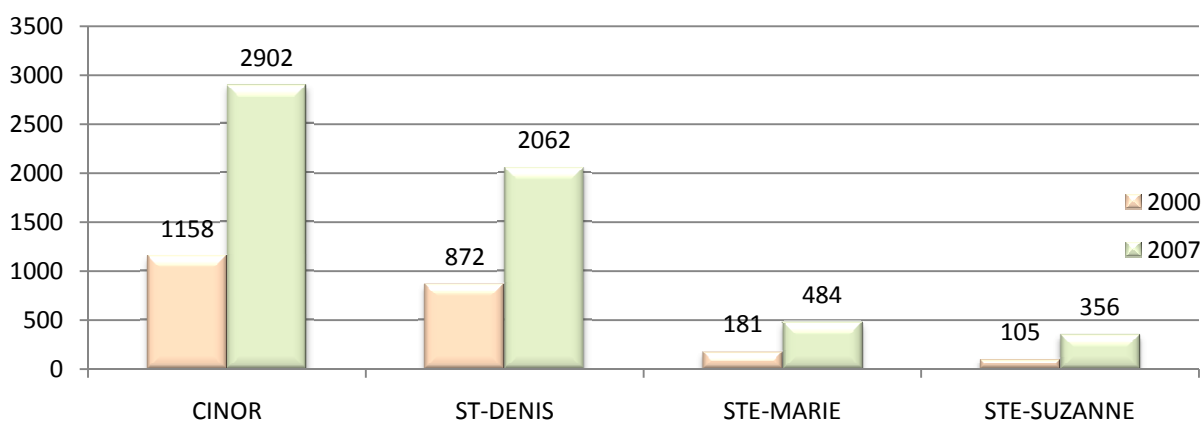
CINOR • Saint-Denis • Sainte-Marie • Sainte-Suzanne

Comparaison des profils des bénéficiaires de l'API entre 2000 et 2007 , de la CINOR.

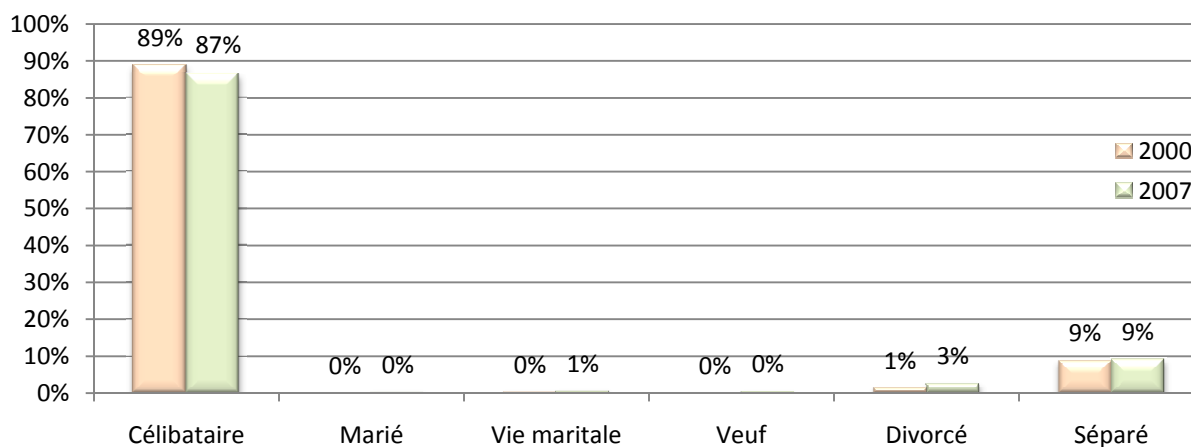
## Situation familiale des bénéficiaires de l'API en 2000 et 2007

		Données brutes				Données en %			
		CINOR	ST-DENIS	STE-MARIE	STE-SUZANNE	CINOR	ST-DENIS	STE-MARIE	STE-SUZANNE
2000	Célibataire	1030	779	156	95	89%	89%	86%	90%
	Marié	2	2	0	0	0%	0%	0%	0%
	Vie maritale	4	2	1	1	0%	0%	1%	1%
	Veuf	2	2	0	0	0%	0%	0%	0%
	Divorcé	16	10	5	1	1%	1%	3%	1%
	Séparé	104	77	19	8	9%	9%	10%	8%
	Total	1158	872	181	105	100%	75%	16%	9%
2007	Célibataire	2513	1775	422	316	87%	86%	87%	89%
	Marié	9	5	3	1	0%	0%	1%	0%
	Vie maritale	15	11	1	3	1%	1%	0%	1%
	Veuf	14	11	2	1	0%	1%	0%	0%
	Divorcé	80	61	13	6	3%	3%	3%	2%
	Séparé	271	199	43	29	9%	10%	9%	8%
	Total	2902	2062	484	356	100%	71%	17%	12%

### Evolution du nombre de bénéficiaire de l'API



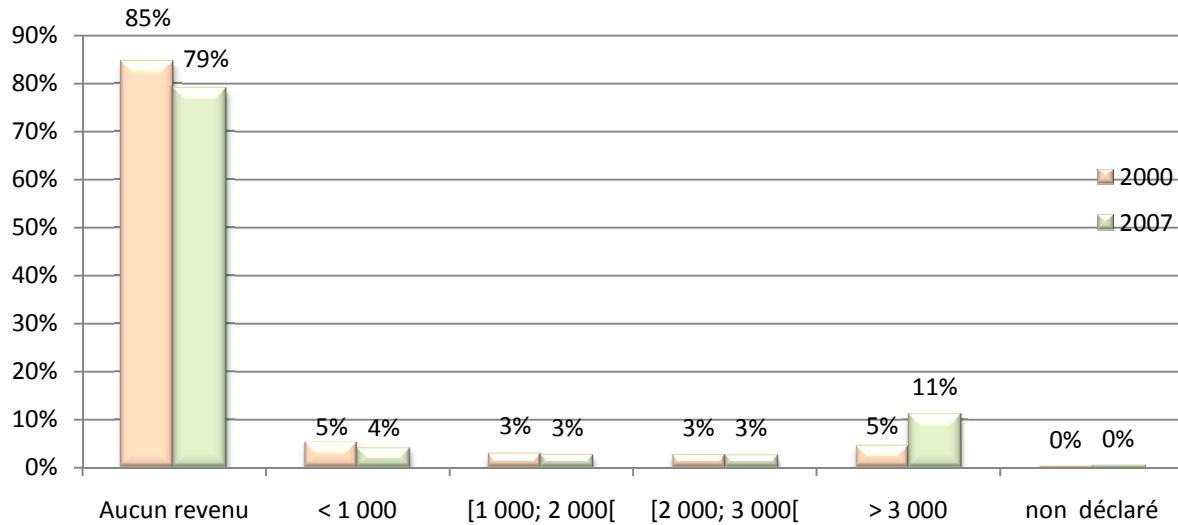
### Evolution de la structure familiale des bénéficiaires de l'API



**Montant du revenu (en euro) net imposable du foyer déclaré au titre de l'année 1999 des bénéficiaires de l'API en 2000**

		Données brutes				Données en %			
		CINOR	ST-DENIS	STE-MARIE	STE-SUZANNE	CINOR	ST-DENIS	STE-MARIE	STE-SUZANNE
2000	Aucun revenu	976	724	158	94	85%	83%	87%	90%
	< 1 000	61	48	9	4	5%	6%	5%	4%
	[1 000; 2 000[	34	28	3	3	3%	3%	2%	3%
	[2 000; 3 000[	31	24	3	4	3%	3%	2%	4%
	> 3 000	53	46	7	0	5%	5%	4%	0%
	non déclaré	3	2	1	0	0%	0%	1%	0%
	<b>Total</b>	<b>1155</b>	<b>872</b>	<b>181</b>	<b>105</b>				
2007	Aucun revenu	2292	1612	386	294	79%	78%	80%	83%
	< 1 000	120	89	19	12	4%	4%	4%	3%
	[1 000; 2 000[	79	63	10	6	3%	3%	2%	2%
	[2 000; 3 000[	76	54	11	11	3%	3%	2%	3%
	> 3 000	322	236	54	32	11%	11%	11%	9%
	non déclaré	13	8	4	1	0%	0%	1%	0%
	<b>Total</b>	<b>2902</b>	<b>2062</b>	<b>484</b>	<b>356</b>				

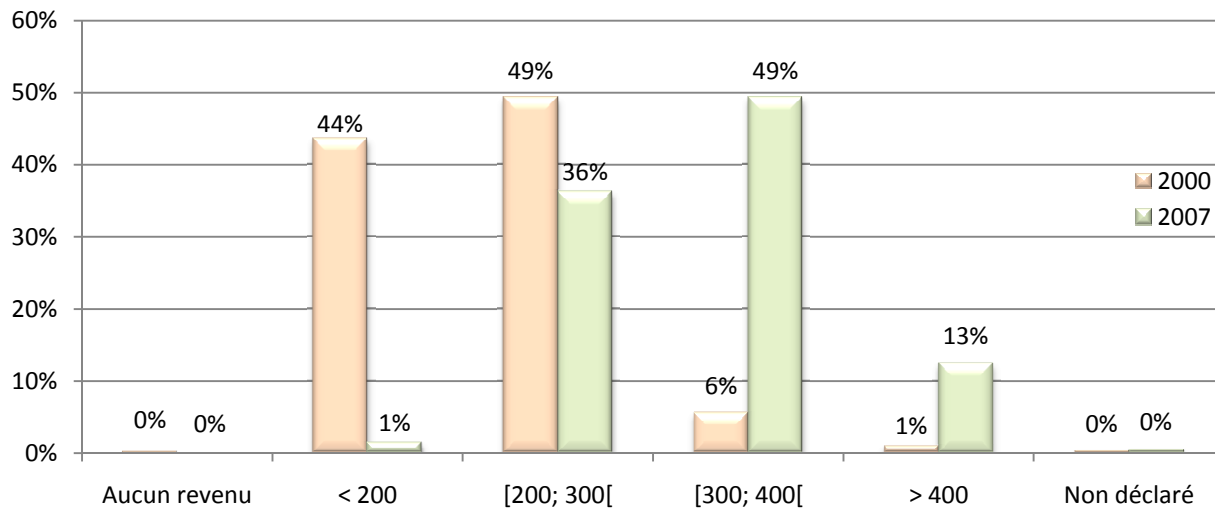
**Evolution du montant net imposable du foyer des bénéficiaires de l'API**



Montant (en euro) du quotient familial CNAF des bénéficiaires de l'API en 2000

		Données brutes				Données en %			
		CINOR	ST-DENIS	STE-MARIE	STE-SUZANNE	CINOR	ST-DENIS	STE-MARIE	STE-SUZANNE
2000	Aucun revenu	2	1	1	0	0%	0%	1%	0%
	< 200	505	379	86	40	44%	43%	48%	38%
	[200; 300[	571	438	80	53	49%	50%	44%	50%
	[300; 400[	65	43	13	9	6%	5%	7%	9%
	> 400	12	9	0	3	1%	1%	0%	3%
	Non déclaré	3	2	1	0	0%	0%	1%	0%
Total		1158	872	181	105				
2007	Aucun revenu	0	0	0	0	0%	0%	0%	0%
	< 200	43	29	11	3	1%	1%	2%	1%
	[200; 300[	1051	754	162	135	36%	37%	33%	38%
	[300; 400[	1431	1009	247	175	49%	49%	51%	49%
	> 400	363	262	59	42	13%	13%	12%	12%
	Non déclaré	14	8	5	1	0%	0%	1%	0%
Total		2902	2062	484	356				

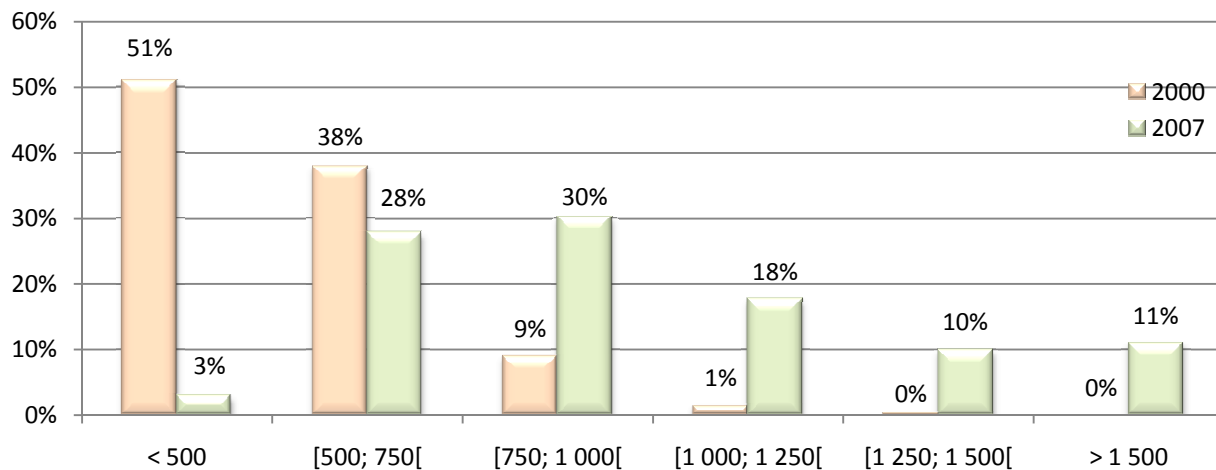
Evolution du quotient familiale CNAF des bénéficiaires de l'API



Montant (en euro) des prestation versées au titre du mois de décembre aux bénéficiaires de l'API

		Données brutes				Données en %			
		CINOR	ST-DENIS	STE-MARIE	STE-SUZANNE	CINOR	ST-DENIS	STE-MARIE	STE-SUZANNE
2000	< 500	592	453	95	44	51%	52%	52%	42%
	[500; 750[	440	329	67	44	38%	38%	37%	42%
	[750; 1 000[	105	77	16	12	9%	9%	9%	11%
	[1 000; 1 250[	17	10	3	4	1%	1%	2%	4%
	[1 250; 1 500[	3	3	0	0	0%	0%	0%	0%
	> 1 500	1	0	0	1	0%	0%	0%	1%
	Total	1158	872	181	105				
2007	< 500	88	69	12	7	3%	3%	2%	2%
	[500; 750[	810	569	129	112	28%	28%	27%	31%
	[750; 1 000[	878	629	146	103	30%	31%	30%	29%
	[1 000; 1 250[	515	359	100	56	18%	17%	21%	16%
	[1 250; 1 500[	291	196	47	48	10%	10%	10%	13%
	> 1 500	320	240	50	30	11%	12%	10%	8%
	Total	2902	2062	484	356				

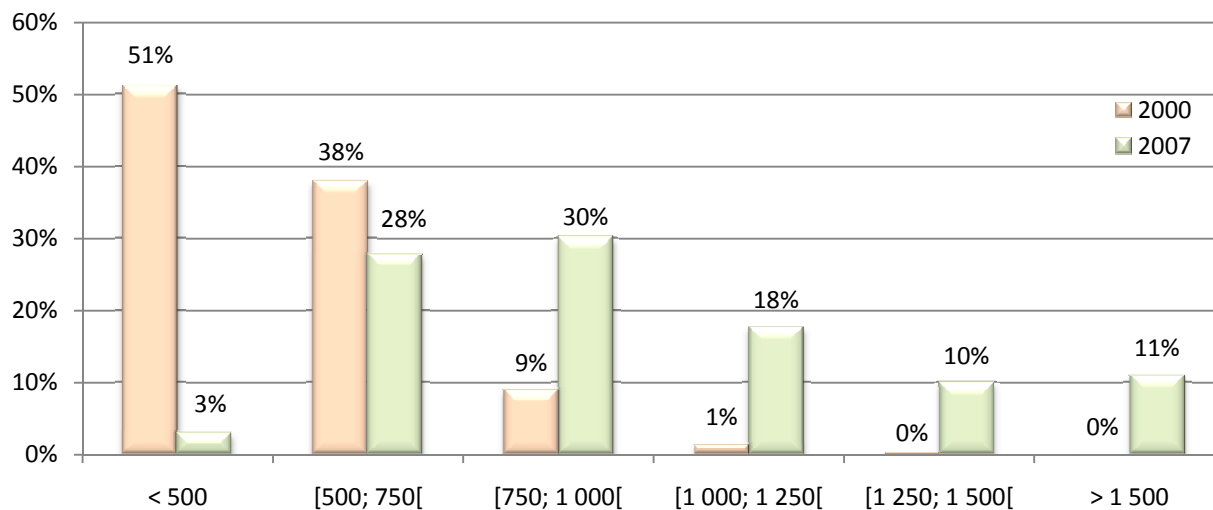
Evolution du montant des prestations versées en décembre aux bénéficiaires de l'API



## Revenu par unité de consommation en euro

		Données brutes				Données en %			
		CINOR	ST-DENIS	STE-MARIE	STE-SUZANNE	CINOR	ST-DENIS	STE-MARIE	STE-SUZANNE
2000	< 400	433	331	66	36	37%	38%	36%	34%
	[400; 500[	229	167	42	20	20%	19%	23%	19%
	[500; 600[	421	320	64	37	36%	37%	35%	35%
	[600; 700[	66	47	8	11	6%	5%	4%	10%
	> 700	8	7	0	1	1%	1%	0%	1%
	non calculé	1	0	1	0	0%	0%	1%	0%
Total		1158	872	181	105				
2007	< 400	172	115	32	25	6%	6%	7%	7%
	[400; 500[	750	541	124	85	26%	26%	26%	24%
	[500; 600[	663	497	88	78	23%	24%	18%	22%
	[600; 700[	978	656	191	131	34%	32%	39%	37%
	> 700	336	251	49	36	12%	12%	10%	10%
	non calculé	3	2	0	1	0%	0%	0%	0%
Total		2902	2062	484	356				

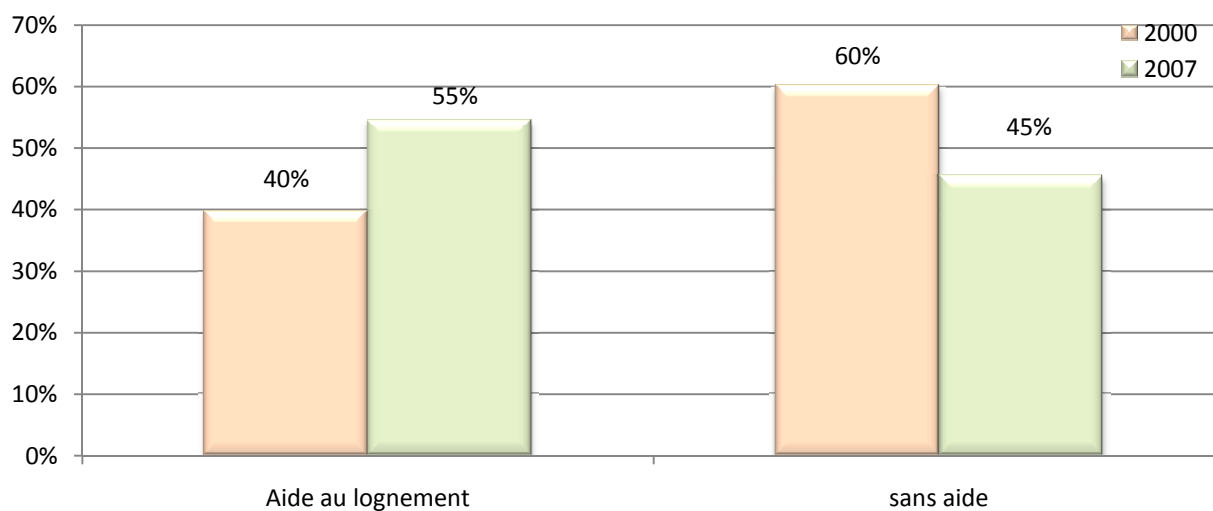
### Evolution du revenu par unité de consommation bénéficiaires de l'API



## Allocation logement

		Données brutes				Données en %			
		CINOR	ST-DENIS	STE-MARIE	STE-SUZANNE	CINOR	ST-DENIS	STE-MARIE	STE-SUZANNE
2000	Aide au logement	461	345	70	46	40%	40%	39%	44%
	sans aide	697	527	111	59	60%	60%	61%	56%
	Total	1158	872	181	105				
2007	Aide au logement	1583	1134	259	190	55%	55%	54%	53%
	sans aide	1319	928	225	166	45%	45%	46%	47%
	Total	2902	2062	484	356				

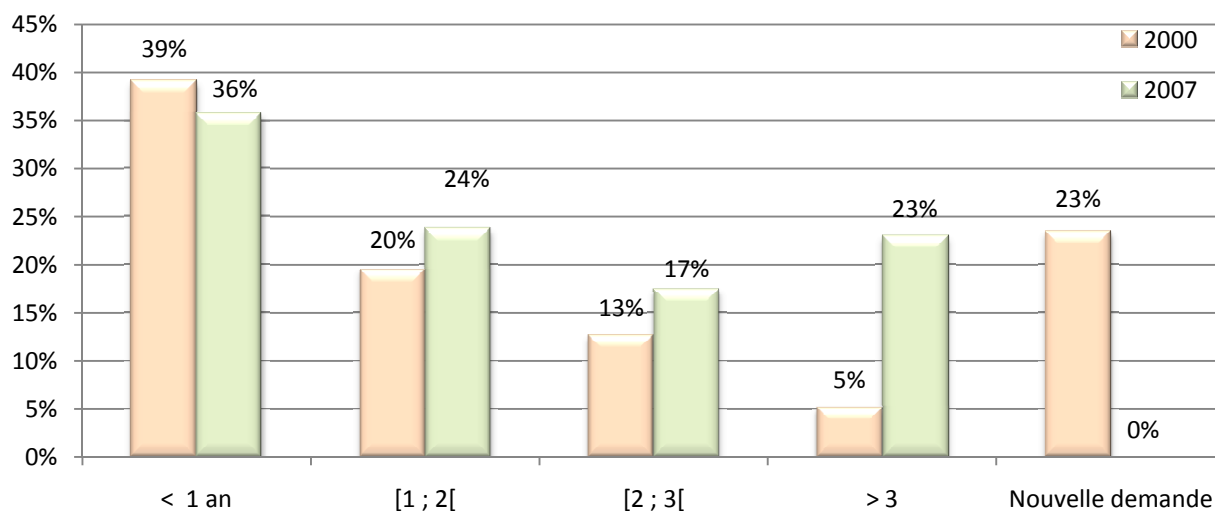
**Evolution de la part des bénéficiaires de l'API percevant l'aide au logement**



## Ancienneté dans le dispositif de l'API

		Données brutes				Données en %			
		CINOR	ST-DENIS	STE-MARIE	STE-SUZANNE	CINOR	ST-DENIS	STE-MARIE	STE-SUZANNE
2000	< 1 an	453	353	58	42	39%	40%	32%	40%
	[1 ; 2[	226	170	38	18	20%	19%	21%	17%
	[2 ; 3[	147	106	26	15	13%	12%	14%	14%
	> 3	60	46	11	3	5%	5%	6%	3%
	Nouvelle demande	272	197	48	27	23%	23%	27%	26%
	Total	1158	872	181	105				
2007	< 1 an	1037	736	164	137	36%	36%	34%	38%
	[1 ; 2[	690	486	116	88	24%	24%	24%	25%
	[2 ; 3[	507	365	83	59	17%	18%	17%	17%
	> 3	668	475	121	72	23%	23%	25%	20%
	Nouvelle demande	0	0	0	0	0%	0%	0%	0%
	Total	2902	2062	484	356				

### Evolution de l'ancienneté des bénéficiaires de l'API





## Activité du responsable du dossier

		Données brutes				Données en %			
		CINOR	ST-DENIS	STE-MARIE	STE-SUZANNE	CINOR	ST-DENIS	STE-MARIE	STE-SUZANNE
2000	Actif	39	31	7	1	3%	4%	4%	1%
	Etudiant	117	93	13	11	10%	11%	7%	10%
	Chômeur	137	111	15	11	12%	13%	8%	10%
	Inactif	865	637	146	82	75%	73%	81%	78%
	Total	1158	872	181	105				
2007	Actif	311	219	48	44	11%	11%	10%	12%
	Etudiant	146	107	22	17	5%	5%	5%	5%
	Chômeur	192	141	25	26	7%	7%	5%	7%
	Inactif	2253	1595	389	269	78%	77%	80%	76%
	Total	2902	2062	484	356				

### Evolution de l'activité des bénéficiaires de l'API

